

CE370

Extensor KVM Cat 5 VGA/Audio PS/2 con Deskew (1280 x 1024 a 300m)



El CE370 es un extensor KVM con compensación automática de señal. Incluye una funcionalidad serie RS-232 y permite acceder a un sistema informático remoto con una consola PS/2 (teclado PS/2, monitor y ratón PS/2). Dado que permite el acceso a un ordenador desde una consola remota, el CE370 es la solución perfecta para toda instalación donde la consola tenga que estar ubicada en un lugar conveniente y accesible, pero con la premisa de instalar el equipo del sistema en sí en un lugar seguro – alejado del polvo y la suciedad de la planta de fabricación o de la influencia ambiental de una obra, por ejemplo. De esta manera, se pueden instalar sistemas muy distantes.

El CE370 admite retardar los canales RVA de la señal gráfica a medida para sincronizar las señales en función de la distancia. De esta manera, se pueden instalar sistemas muy distantes. El sintonizador gráfico del CE370 permite corregir errores en la fase de crominancia y errores de sincronización que se suelen producir en las transmisiones de larga distancia. Ello le permite corregir manualmente los canales R/V/A.

Características

- Las unidades local y remota se pueden conectar a distancias hasta 300 m a través de un cable de Cat. 5e.
- [Función de compensación de señal – sincroniza el retardo de las señales RVA automáticamente en función de la distancia](#)
- [Menú en pantalla – ajuste la calidad de imagen confortablemente a través del intuitivo menú en pantalla](#)
- [Ajuste los parámetros cromáticos R, V, A, almacene y recupérelos](#)
- Control de ganancia regulable - para ajustar automática o manualmente el nivel de señal a la distancia
- Operación de doble consola: controle su sistema desde el ratón y el teclado y el monitor de las consolas local y remota
- Chip ASIC incorporado para una mayor fiabilidad y compatibilidad
- [Compensación automática de señal con almacenamiento de los parámetros](#)
- [Puertos serie RS-232: permiten conectar un terminal serie o dispositivos serie, como pantallas táctiles o lectores de códigos de barras \(hasta 115200 baudios\)](#)
- Transmisión del sonido - admite altavoces y micrófono estéreo
- Selección del modo operativo por pulsadores (sólo para la unidad local) – para seleccionar entre los modos Local y Automático con tan solo pulsar un botón
- Protección contra descargas estáticas de 8KV/15KV (8 kV por contacto, 15 kV por chispa) y las subidas de tensión (2 kV) incorporada
- [Calidad gráfica superior - 1920 x 1200 a 60 Hz \(150 m\), 1280 x 1024 a 60 Hz \(300 m\)](#)
- Calidad de sonido superior – no se pierde calidad de sonido en distancias hasta 300 m
- Admite pantallas en formato ancho *
- Admite monitores VGA, SVGA, SXGA (1280 x 1024), UXGA (1600 x 1200), WUXGA (1920 x 1200) y Multisync; el monitor local admite DDC, DDC2 y DDC2B
- Conexión en caliente
- Se puede montar en rack
- Fácil de instalar, no se requiere ningún software: es tan sencillo como conectar los cables a los equipos

* Los datos EDID para pantallas anchas se transmiten a través del puerto de salida de vídeo local. Para resoluciones y pantallas anchas, conecte el monitor al puerto de salida de vídeo local o utilice un emulador EDID de ATEN.

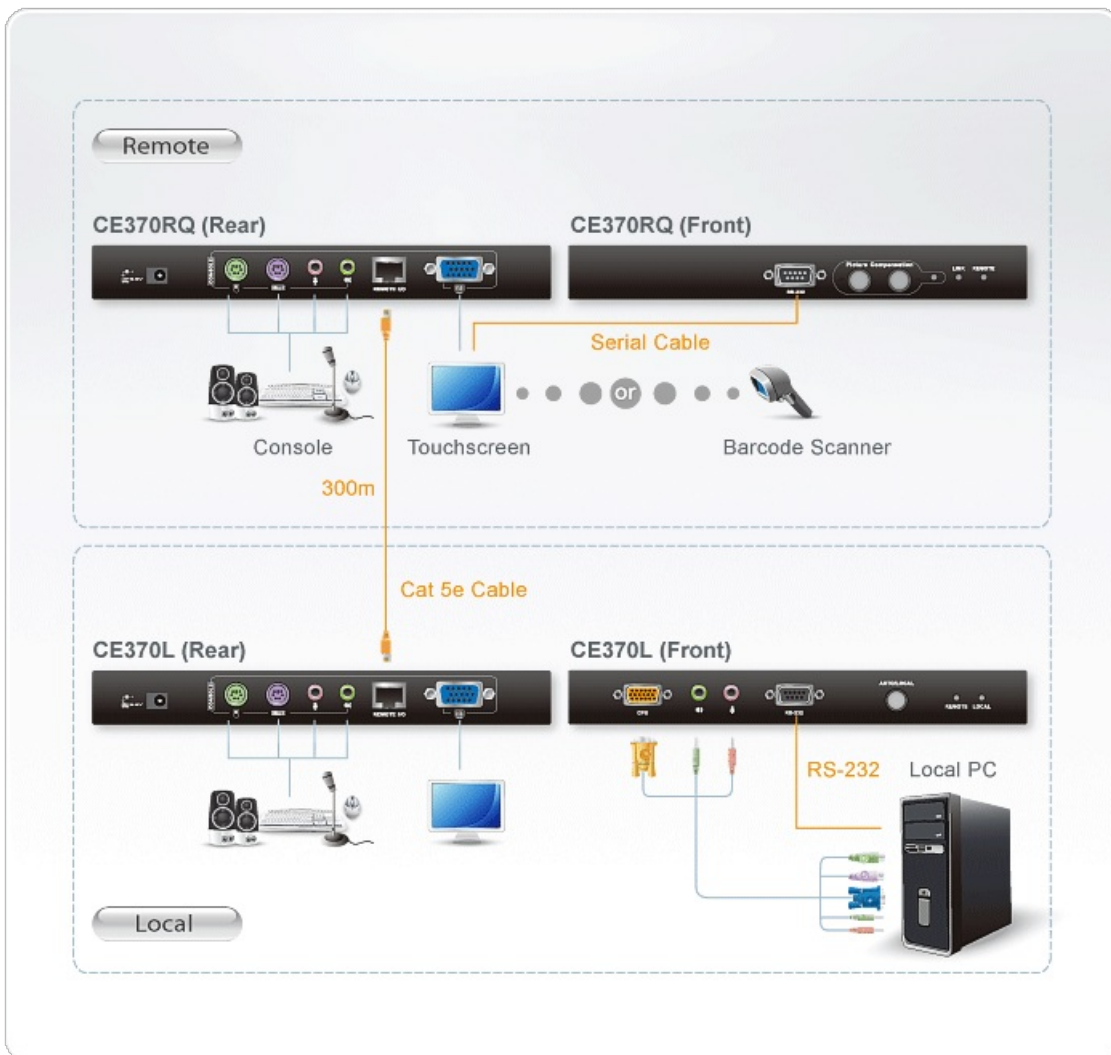
Especificaciones

Function	CE370L	CE370RQ
----------	--------	---------

Conectores		
Puertos de consola	1 x Mini-DIN de 6 contactos hembra (Púrpura) 1 x HDB-15 hembra (Azul) 1 x Mini-DIN de 6 contactos hembra (Verde) 1 x Miniconector estéreo hembra (Verde) 1 x Miniconector estéreo hembra (Rosa)	1 x Mini-DIN de 6 contactos hembra (Púrpura) 1 x HDB-15 hembra (Azul) 1 x Mini-DIN de 6 contactos hembra (Verde) 1 x Miniconector estéreo hembra (Verde) 1 x Miniconector estéreo hembra (Rosa)
Puertos KVM	1 x SPHD-17 hembra (Amarillo) 1 x Miniconector estéreo (Verde) 1 x Miniconector estéreo (Rosa)	N/D
RS-232	1 x DB-9 hembra (Negro)	1 x DB-9 macho (Negro)
Unidad a unidad	1 x RJ-45 hembra (Negro)	1 x RJ-45 hembra (Negro)
Alimentación	1 x Conector de CC	1 x Conector de CC
LEDs		
Local	1 (Verde)	N/D
Mando a distancia	1 (Verde)	N/D
B	N/D	1 (Azul)
G	N/D	1 (Naranja/Verde)
R	N/D	1 (Rojo)
Pulsadores		
Selección de modo de funcionamiento	1 x Pulsador	N/D
Color	N/D	1 x Pulsador
Seleccionar	N/D	1 x Pulsador
Emulación		
Teclado / Ratón	PS/2	PS/2
Vídeo	1920 x 1200 a 60Hz (150 m) ; 1280 x 1024 a 60Hz (300 m); DDC, DDC2, DDC2B	1920 x 1200 a 60Hz (150 m) ; 1280 x 1024 a 60Hz (300 m); DDC, DDC2, DDC2B
Consumo de energía	DC5.3V:2.70W:17BTU/h Nota: ● La medición en vatios indica el consumo de energía típico del aparato sin carga externa. ● La medición en BTU/h indica el consumo de energía del dispositivo cuando está totalmente cargado.	DC5.3V:4.53W:26BTU/h Nota: ● La medición en vatios indica el consumo de energía típico del aparato sin carga externa. ● La medición en BTU/h indica el consumo de energía del dispositivo cuando está totalmente cargado.
Condiciones medioambientales		
Temperatura de funcionamiento	0 - 50°C	0 - 50°C
Temperatura de almacenamiento	-20 - 60°C	-20 - 60°C

Humedad	HR del 0 - 80% Sin condensación	HR del 0 - 80% Sin condensación
Propiedades físicas		
Carcasa	Metal	Metal
Peso	0.50 kg (1.1 lb)	0.49 kg (1.08 lb)
Dimensiones (LA x AN x AL)	20.20 x 8.64 x 2.50 cm (7.95 x 3.4 x 0.98 in.)	20.20 x 8.64 x 2.50 cm (7.95 x 3.4 x 0.98 in.)
Nota	Tenga en cuenta que, en algunos productos de montaje en bastidor, las dimensiones físicas estándar de anchura x profundidad x altura se expresan en el formato longitud x anchura x altura.	

Diagrama



ATEN International Co., Ltd.

3F, No.125, Sec. 2, Datong Rd., Sijhih District., New Taipei City 221, Taiwan
 Phone: 886-2-8692-6789 Fax: 886-2-8692-6767
 www.aten.com E-mail: marketing@aten.com



© Copyright 2015 ATEN® International Co., Ltd.
 ATEN and the ATEN logo are trademarks of ATEN International Co., Ltd.
 All rights reserved. All other trademarks are the property of their respective owners.