

## CE700A

Extensor KVM Cat 5 VGA USB (1280 x 1024 a 150m)



El CE700A es una extensión KVM USB que ofrece una calidad gráfica suprema y lleva una protección contra descargas electrostáticas y picos de tensión incorporada. Permite acceder a sistemas informáticos ubicados a una distancia de hasta 150 m de una consola USB (teclado USB, monitor y ratón USB).

El CE700A ha mejorado su diseño frente a versiones anteriores: 1) incorpora una protección contra descargas electrostáticas hasta 8 KV / 15 KV y contra picos de tensión de hasta 2 KV; 2) ofrece una calidad gráfica superior – hasta 1920 x 1200 píxeles de resolución; 3) transmite la señal a través de cables económicos de Cat 5e en lugar de cables estándar, más gruesos y costosos, permitiendo una transferencia de datos más limpia, flexible y fiable; 4) detecta la distancia al sistema remoto de forma automática y ajusta la ganancia de señal al nivel correspondiente 5) lleva un circuito integrado para aplicaciones específicas (ASIC) para garantizar una máxima fiabilidad y compatibilidad.

### Características

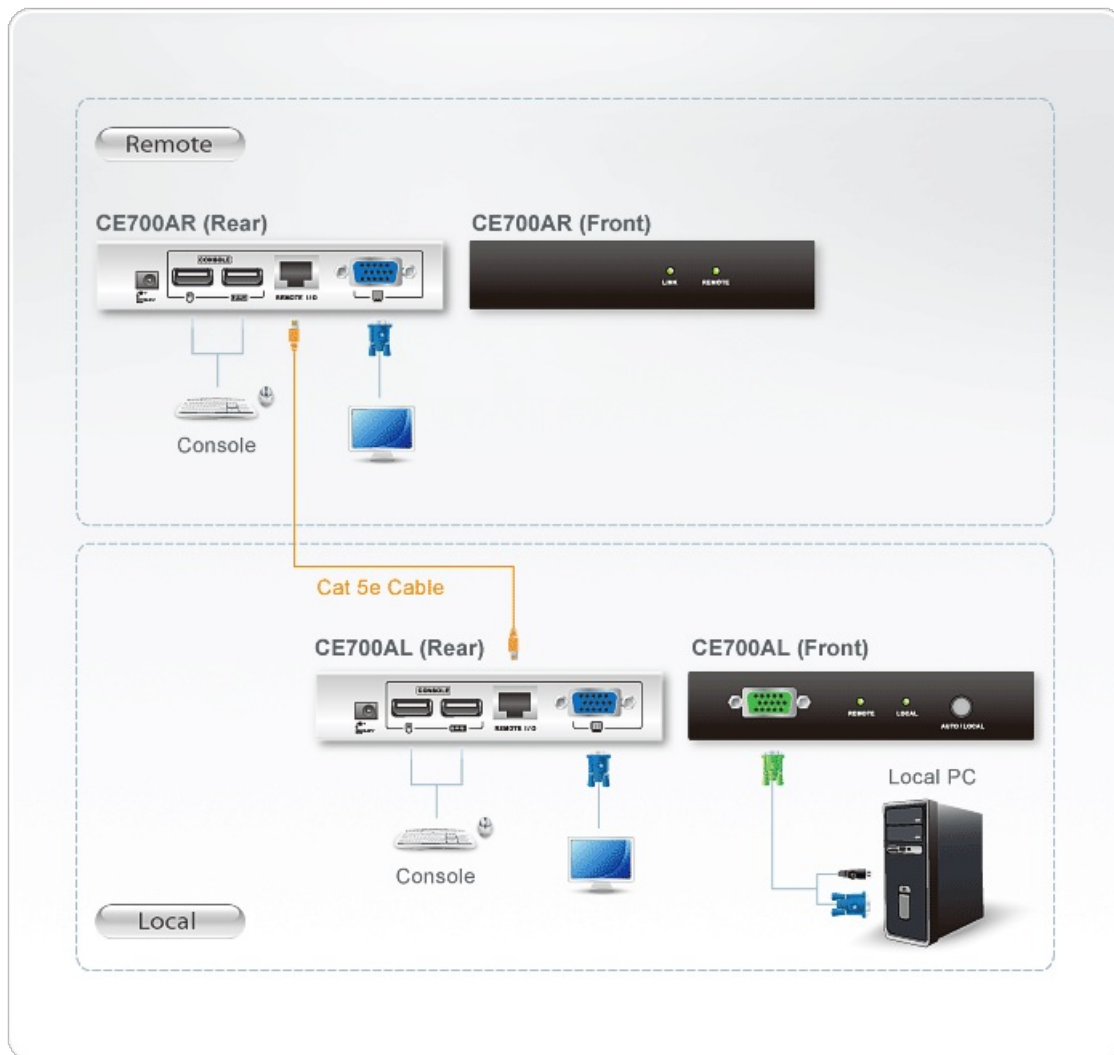
- Cable de Cat. 5 para la conexión de las unidades local y remota - hasta 150 m de distancia
- Operación de doble consola: controle su sistema desde el ratón y el teclado USB y el monitor de las consolas local y remota
- Chip ASIC incorporado para una mayor fiabilidad y compatibilidad
- Compensación automática de señal
- Puertos para teclado USB y ratón USB
- Detección y limitación de sobrecarga del bus USB
- Selección del modo operativo por pulsadores (sólo para la unidad local) – para seleccionar entre los modos Local y Automático
- Protección contra descargas estáticas de 8KV/15KV (8 kV por contacto, 15 kV por chispa) y las subidas de tensión (2 kV) incorporada
- Control de ganancia automático: para ajustar el nivel de señal a la distancia
- Resolución gráfica elevada hasta 1920 x 1200 a 60Hz (30m ); 1600 x 1200 a 60Hz (100m); 1280 x 1024 a 60Hz (150m)
- Admite pantallas en formato ancho \*
- Admite monitores VGA, SVGA, SXGA, UXGA, WUXGA y Multisync; el monitor local admite DDC, DDC2 y DDC2B
- Se puede montar en rack
- Fácil de instalar, no se requiere ningún software: es tan sencillo como conectar los cables a los equipos
- Compatibilidad multiplataforma - Windows, Linux

\* Los datos EDID para pantallas anchas se transmiten a través del puerto de salida de vídeo local. Para resoluciones y pantallas anchas, conecte el monitor al puerto de salida de vídeo local o utilice un emulador EDID de ATEN.

## Especificaciones

Function	CE700AL	CE700AR
Conectores		
Puertos de consola	2 x USB Tipo A hembra (Blanco) 1 x HDB-15 hembra (Azul)	2 x USB Tipo A hembra (Blanco) 1 x HDB-15 hembra (Azul)
Puertos KVM	1 x Hembra SPHD-17 (Verde)	N/D
Unidad a unidad	1 x RJ-45 hembra (Negro)	1 x RJ-45 hembra (Negro)
Alimentación	1 x Conector de CC (Negro)	1 x Conector de CC (Negro)
Pulsadores		
Selección de modo de funcionamiento	1 x Pulsador	N/D
LEDs		
Local	1 (Verde)	N/D
Mando a distancia	1 (Verde)	1 (Verde)
Enlace	N/D	1 (Verde)
Emulación		
Teclado / Ratón	USB	USB
Consumo de energía	DC5.3V:2.17W:14BTU/h  Nota:	DC5.3V:1.59W:12BTU/h  Nota:
Vídeo	1920 x 1200 a 60 Hz (30m) 1600 x 1200 a 60Hz (100m) 1280 x 1024 a 60Hz (150m)	1920 x 1200 a 60 Hz (30m) 1600 x 1200 a 60Hz (100m) 1280 x 1024 a 60Hz (150m)
Condiciones medioambientales		
Temperatura de funcionamiento	0 - 50°C	0 - 50°C
Temperatura de almacenamiento	-20 - 60°C	-20 - 60°C
Humedad	HR del 0 - 80% Sin condensación	HR del 0 - 80% Sin condensación
Propiedades físicas		
Carcasa	Metal	Metal
Peso	0.33 kg ( 0.73 lb )	0.32 kg ( 0.7 lb )
Dimensiones (LA x AN x AL)	12.70 x 8.65 x 2.50 cm (5 x 3.41 x 0.98 in.)	12.70 x 8.14 x 2.50 cm (5 x 3.2 x 0.98 in.)
Nota		

# Diagrama



## ATEN International Co., Ltd.

3F, No.125, Sec. 2, Datong Rd., Sijhih District., New Taipei City 221, Taiwan  
 Phone: 886-2-8692-6789 Fax: 886-2-8692-6767  
 www.aten.com E-mail: marketing@aten.com



© Copyright 2015 ATEN® International Co., Ltd.  
 ATEN and the ATEN logo are trademarks of ATEN International Co., Ltd.  
 All rights reserved. All other trademarks are the property of their  
 respective owners.