






VE807

Extensor encastrable HDMI/Audio sobre Cat 5 con embellecedor (1080p 40 m)



El extensor de HDMI/audio Cat 5 con placa de pared MK VE807 está diseñado para instalarse fácilmente en cajas de conexiones de salida simple en Reino Unido, Singapur, Hong Kong y otros mercados que utilizan cajas de conexiones de tipo MK. Extiende señales HDMI y de audio hasta 60 metros a través de un cable Cat 5e/6 y admite formatos de pantalla panorámica, lo que garantiza una excelente calidad de vídeo.

El VE807 se puede alimentar en el transmisor o el receptor y un segundo cable Cat 5e/6 se usa para la transmisión de señal de alimentación, bypass EDID real y autenticación de clave HDCP. El compacto diseño de la placa de pared del VE807 elimina la necesidad de utilizar un gran número de cables, lo que da lugar a una instalación ordenada y práctica. Por lo tanto, es la solución perfecta para salones de actos, museos y cualquier entorno en el que los equipos o los cables deban ocultarse a la vista del público.

	A/V Out		A/V In
	HDMI		HDMI
	Wide Screen Support		Stereo Audio
	Unit to Unit		
	RJ-45		

HDMI™
HIGH-DEFINITION MULTIMEDIA INTERFACE

Características

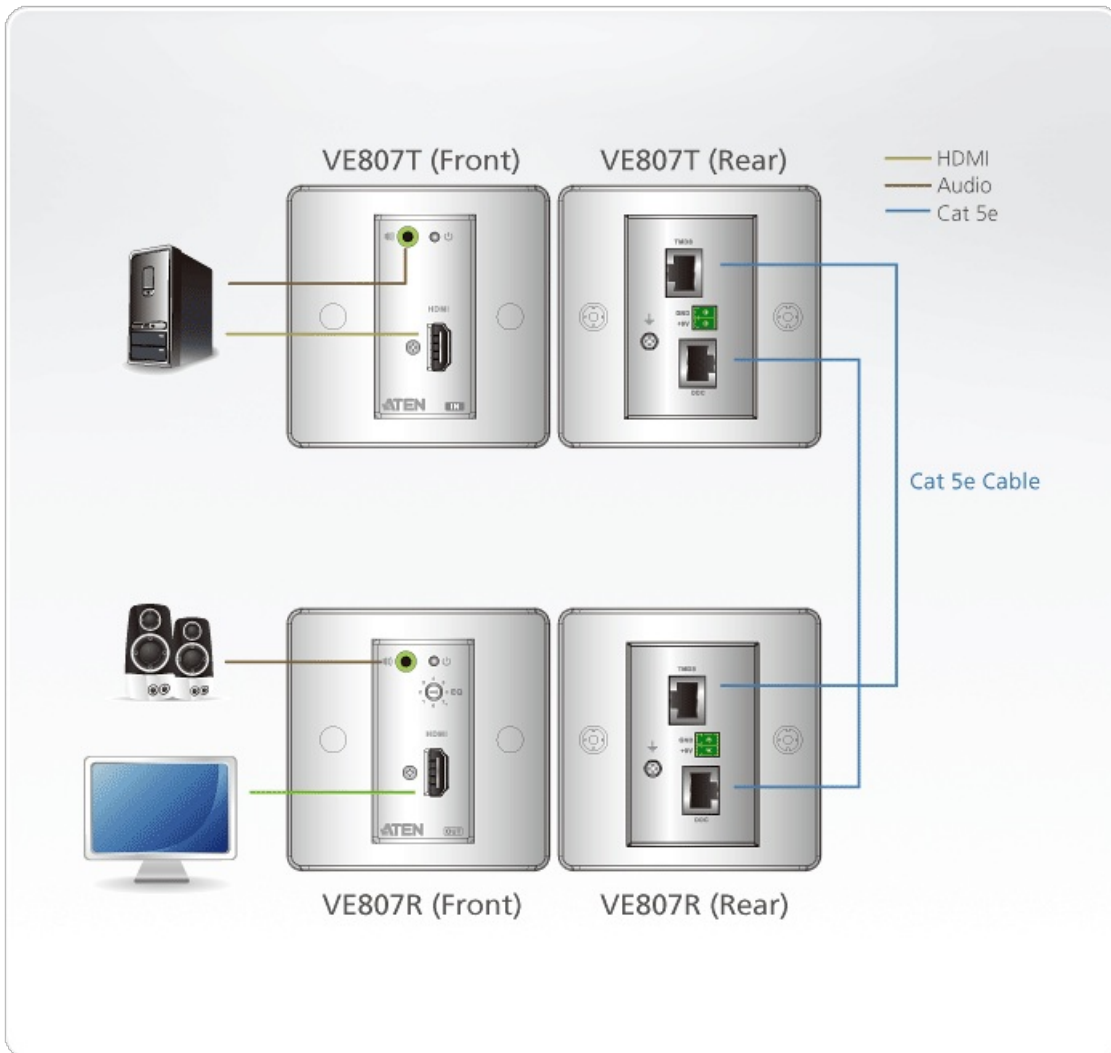
- Utiliza dos cables Cat 5e/6 para conectar las unidades locales y remotas - una para transmitir la señal de vídeo y audio, y la otra para la transmisión de la señal de alimentación, bypass EDID real y autenticación de la clave HDCP*
 - Recibe alimentación de forma remota del transmisor o del receptor**
 - Prolonga la distancia entre la fuente HDMI y la pantalla
 - Admite una excelente calidad de vídeo de hasta 1080p a 60 Hz a una distancia de 40 m; 1080i a 60 Hz a una distancia de 60 m
 - Está diseñado para instalarse en cajas de conexiones de salida simple en Reino Unido, Singapur, Hong Kong y otros mercados que utilizan cajas de conexiones de tipo MK.
 - HDMI (3D, Color profundo); compatible con HDCP
 - Admite ajustes de ecualización de 8 segmentos a través de un switch
 - Compatible con formatos de pantalla panorámica
 - Admite conexiones en caliente
 - Admite audio estéreo
 - Protección ESD 8 KV/15 KV integrada
 - Plug-and-play sin necesidad de instalación de software
 - Indicador LED de fuentes de alimentación/estado de conexión
- * Se requiere una segunda conexión mediante cable Cat 5e/6 para encender de forma remota el transmisor o el receptor
- **Este paquete incluye un adaptador de corriente que puede utilizarse en el lado del transmisor o del receptor y que, a su vez, suministra alimentación a la otra unidad de forma remota

Especificaciones

Function	VE807R	VE807T
Entrada de vídeo		
Interfaces	N/D	1 x HDMI Tipo A hembra (Negro)
Impedancia	N/D	100 Ω
Distancia máxima	N/D	3 m (2L-7D03H)
Salida de vídeo		
Interfaces	1 x HDMI Tipo A hembra (Negro)	N/D
Impedancia	100 Ω	N/D
Distancia máxima	3 m (2L-7D03H)	N/D
Vídeo		
Tasa de datos máxima	6,75 Gbps (2,25 Gbps por carril)	6,75 Gbps (2,25 Gbps por carril)
Reloj de píxeles máximo	225 MHz	225 MHz
Normativa	HDMI (3D, Color profundo) Compatible con HDCP	HDMI (3D, Color profundo) Compatible con HDCP
Resoluciones/Distancia máximas	Hasta 1080p a 40 m; 1080i a 60 m	Hasta 1080p a 40 m; 1080i a 60 m
Audio		
Entrada	N/D	1 x HDMI Tipo A hembra (Negro)
Salida	1 x HDMI Tipo A hembra (Negro)	N/D
Conectores		
Alimentación	1 x Bloque de terminales (Verde)	1 x Bloque de terminales (Verde)

Consumo de energía	DC9V:0.81W:4BTU/h Nota: ● La medición en vatios indica el consumo de energía típico del aparato sin carga externa. ● La medición en BTU/h indica el consumo de energía del dispositivo cuando está totalmente cargado.	DC9V:1.35W:6BTU/h Nota: ● La medición en vatios indica el consumo de energía típico del aparato sin carga externa. ● La medición en BTU/h indica el consumo de energía del dispositivo cuando está totalmente cargado.
Condiciones medioambientales		
Temperatura de funcionamiento	0 - 50 °C	0 - 50 °C
Temperatura de almacenamiento	-20 - 60 °C	-20 - 60 °C
Humedad	HR del 0-80%, sin condensación	HR del 0-80%, sin condensación
Propiedades físicas		
Carcasa	Metal	Metal
Peso	0.18 kg (0.4 lb)	0.18 kg (0.4 lb)
Dimensiones (LA x AN x AL)	6.86 x 4.44 x 4.00 cm (2.7 x 1.75 x 1.57 in.)	6.86 x 4.44 x 4.00 cm (2.7 x 1.75 x 1.57 in.)
Dimensiones de la placa frontal (La x An x Al)	8.60 x 8.60 x 1.60 cm (3.39 x 3.39 x 0.63 in.)	8.60 x 8.60 x 1.60 cm (3.39 x 3.39 x 0.63 in.)
Lote de caja de cartón	5 unidades	5 unidades
Nota	Tenga en cuenta que, en algunos productos de montaje en bastidor, las dimensiones físicas estándar de anchura x profundidad x altura se expresan en el formato longitud x anchura x altura.	

Diagrama



ATEN International Co., Ltd.

3F., No.125, Sec. 2, Datong Rd., Sijhih District., New Taipei City 221, Taiwan
Phone: 886-2-8692-6789 Fax: 886-2-8692-6767
www.aten.com E-mail: marketing@aten.com



© Copyright 2015 ATEN® International Co., Ltd.
ATEN and the ATEN logo are trademarks of ATEN International Co., Ltd.
All rights reserved. All other trademarks are the property of their respective owners.