

VE8952T

Transmisor de HDMI 4K a través de IP con PoE



Alimentación de AV a través de IP con facilidad



El transmisor de HDMI 4K a través de IP con PoE VE8952T de ATEN ofrece señales de audio y vídeo 4K casi sin pérdidas con baja latencia a larga distancia mediante una red Gigabit estándar. Se trata de una solución eficaz y fácil de usar que aborda directamente a los desafíos a los que se enfrentan los integradores de sistemas al implementar AV a través de IP.

- Escalabilidad y flexibilidad ilimitadas
desde una sencilla configuración punto a punto hasta cientos de puntos finales, ofrece flexibilidad, escalabilidad y multifuncionalidad en aplicaciones de extensor, repartidor, switch de matriz y pared de vídeo.
- Sin configuraciones de IP complicadas
le permite conmutar fácilmente entre las fuentes de entrada a través de los botones del panel/pantalla ID y ofrece una configuración sencilla que no requiere de una amplia experiencia de TI.
- Sin necesidad de PC servidores o software adicionales
gestione sin esfuerzo su sistema AV a través de IP iniciando sesión en cualquier transmisor desde la intuitiva GUI web arrastrando y soltando el ratón.
- Más por menos gracias a la conexión en cadena tipo margarita
amplíe fácilmente su cobertura de red AV sin cables desordenados ni switches de red adicionales a la vez que se reducen los costes por puerto.
- Localización en cualquier lugar sin necesidad de cables de alimentación
gracias a la compatibilidad con PoE, puede colocar fácilmente unidades VE8952T donde sean más necesarias sin tener que instalar tomas ni cables de alimentación adicionales.
- Control flexible con aplicación móvil
gestione y controle cualquier VE8952T con una aplicación dedicada (aplicación de control de VE8950/VE8900) que permite la vista previa instantánea, la monitorización y la conmutación entre fuentes de vídeo para agilizar sus operaciones.

*Nota: Para más información sobre los requisitos de instalación y conmutación de red, consulte la Guía de implementación:

http://assets.aten.com/product/manual/VE89_Implementation_Guide.pdf



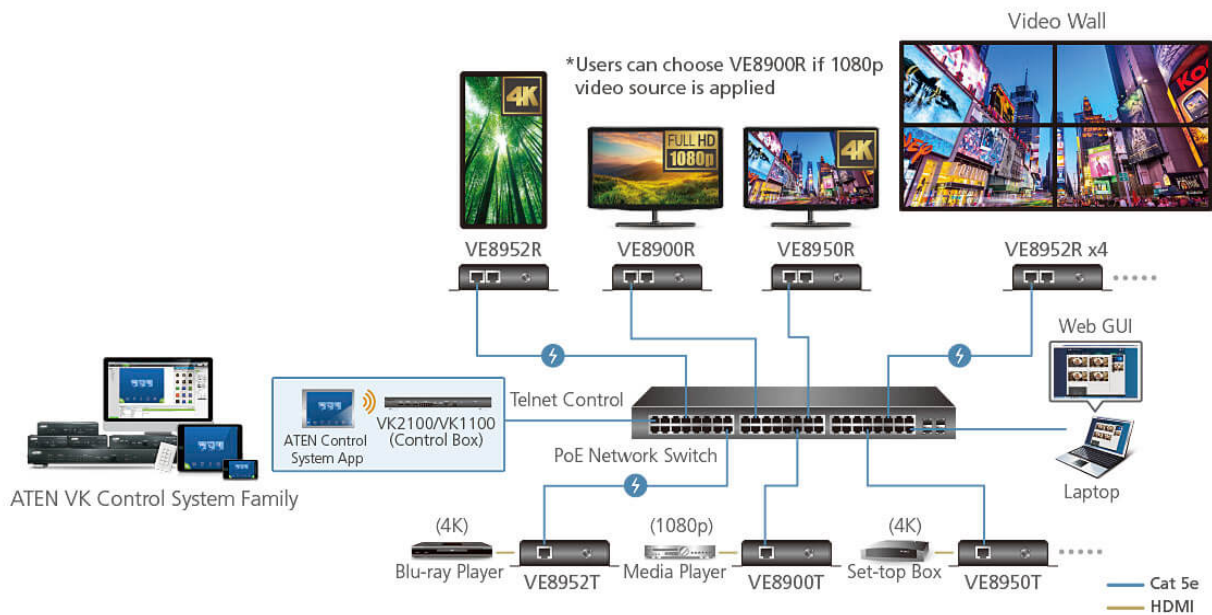
Características

- **Compresión ligera con latencia ultrabaja**
 - Ofrece vídeo de alta calidad sin pérdidas visuales con resolución hasta 4K a 30 Hz 4:4:4
 - Garantiza una calidad de vídeo espectacular, gracias a la tecnología de compresión sin pérdidas de vídeo avanzada de ATEN
 - EDID Expert™ selecciona los ajustes de EDID óptimos para suavizar la puesta en marcha, conseguir una visualización de alta calidad y garantizar la mejor resolución en varias pantallas
 - Ofrece diferentes niveles de velocidad de compresión de vídeo incluyendo las funciones de Suavizado, Equilibrio y Alta calidad para que los usuarios elijan en el uso práctico
- **Compatibilidad con PoE (Power over Ethernet, Alimentación a través de Ethernet)**
 - Localice VE8952 en cualquier sitio sin necesidad de instalar tomas ni cables de alimentación adicionales
- **Escalabilidad y flexibilidad ilimitadas**
 - Amplía las conexiones de audio y vídeo de una configuración punto a punto sencilla a una configuración multipunto a multipunto a través de LAN y sin límites de distancia
 - Ofrece funcionalidad múltiple en aplicaciones de extensor, distribuidor, switch de matriz, pared de vídeo y cadena tipo margarita
 - Combine las pantallas 4K más modernas. El escalador integrado escala automáticamente la señal de vídeo entrante para adaptarse a la resolución máxima de los dispositivos de

visualización conectados*

• Colaboración con el Sistema de control ATEN

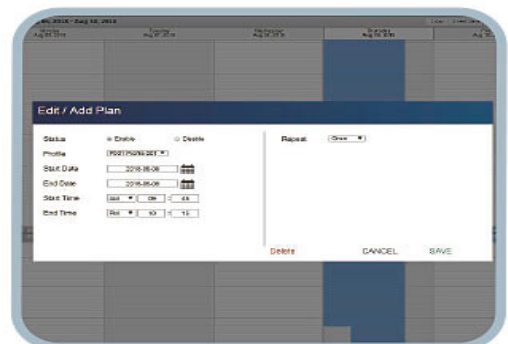
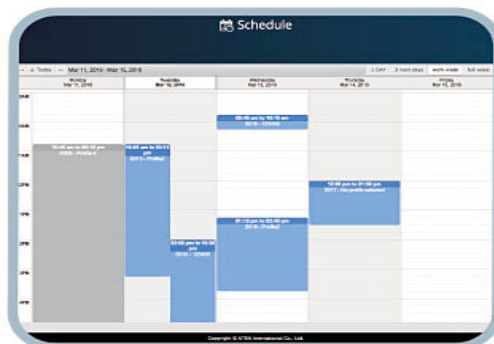
- Solución integrada, compatible con el Sistema de control ATEN, lo que permite a los usuarios utilizar directamente el VE8900/VE8950/VE8952 a través del protocolo RS-232, CLI Telnet o la aplicación de control móvil
- Utilización sin esfuerzo: un solo clic para utilizar eficazmente el Administrador de VE, televisores, proyectores, reproductores de fuente y equipos relacionados a través del panel táctil y el teclado



*Nota: VE8952 admite PoE y se puede instalar en combinación con switches PoE para reducir los cables de alimentación y las tomas de corriente adicionales. Antes de elegir el switch de red y la instalación, consulte la Guía de implementación.

• Administración espontánea de programaciones

- Ofrece una cómoda función de administración de programaciones para que los usuarios planifiquen con antelación la programación de la pantalla
- Ofrece opciones de administración de programas robustas e intuitivas para ayudar a los usuarios a gestionar todos los eventos del calendario de una forma tan detallada que se pueden asignar eventos hasta en intervalos de un minuto.
- Integra todas las unidades VE89 para organizar el perfil agrupando el muro de video o el receptor individual.
- Los múltiples perfiles se pueden organizar para que se reproduzcan en cualquier orden durante un periodo de tiempo seleccionado.



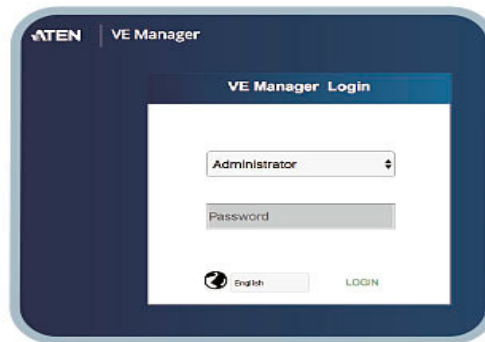
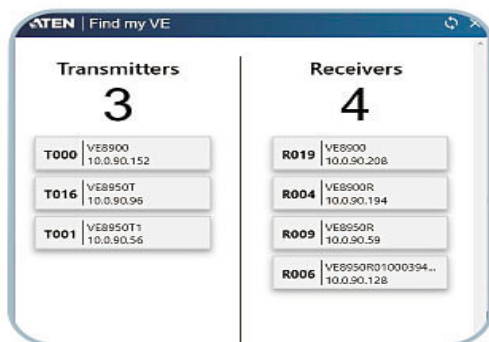
Sin configuraciones de IP complicadas

- Configuración sencilla que no requiere mucha experiencia en TI ni aprendizaje adicional
- Cambia sin esfuerzos entre las fuentes de entrada mediante los pulsadores del panel superior



Administración basada en GUI web, sin necesidad de PC servidores o software adicionales

- Acceso sencillo – sin necesidad de escribir la dirección IP en el navegador Chrome, los usuarios pueden conectar directamente con el Administrador de VE con hacer un solo clic en la herramienta gratuita basada en Chrome “Encontrar mi VE”



Más por menos gracias a la conexión en cadena tipo margarita*

- Conecta varias pantallas a un solo puerto para utilizar todos los puertos del switch de red y aprovechar al máximo su valor
- Fácilmente ampliable, la implementación del cableado y el sistema es muy sencilla, no se necesitan grandes switches de red y hacen falta menos cables
- Perfecto para implementaciones a gran escala que abarquen cientos de metros, como instalaciones hoteleras, aeropuertos, campus universitarios, estaciones, centros comerciales y recintos de exposiciones

Nota:

- En función de la arquitectura de su red, recomendamos conexión en cadena tipo margarita de hasta 30 unidades.
- VE8952 no admite PoE en la arquitectura de conexión en cadena tipo margarita.



• Compatibilidad con pared de vídeo

- Admite pared de vídeo de hasta 8 x 8 (64 pantallas)*
- Admite la orientación de pantalla horizontal o vertical (rotación de 90 y 270 grados)
- Cambie fácilmente los perfiles de distribución, vea una vista previa, y arrastre y coloque fuentes de vídeo a través de la interfaz de usuario web intuitiva



*Si experimenta problemas en relación con su arquitectura de red, póngase en contacto con los representantes de ATEN para obtener ayuda. Si experimenta problemas con su arquitectura de red, consulte la Guía de implementación de VE89 o póngase en contacto con los representantes de ATEN para obtener ayuda.

• Compatibilidad con audio incrustado/no incrustado

- Para transmisores – se puede incrustar una señal de audio independiente en la secuencia HDMI

• Varios canales de control

- Varios métodos de control – el sistema se puede administrar mediante Ethernet o los pulsadores del panel superior
- Conectividad USB – el puerto USB (USB 2.0) permite la conexión de dispositivos como teclados, ratones, unidades de memoria, impresoras y otros periféricos USB*
- Canal de infrarrojos bidireccional – la transmisión de infrarrojos se procesa cada vez en una dirección
- Canal RS-232 – el puerto serie RS-232 bidireccional permite la conexión de periféricos como pantallas táctiles y escáneres de códigos de barras

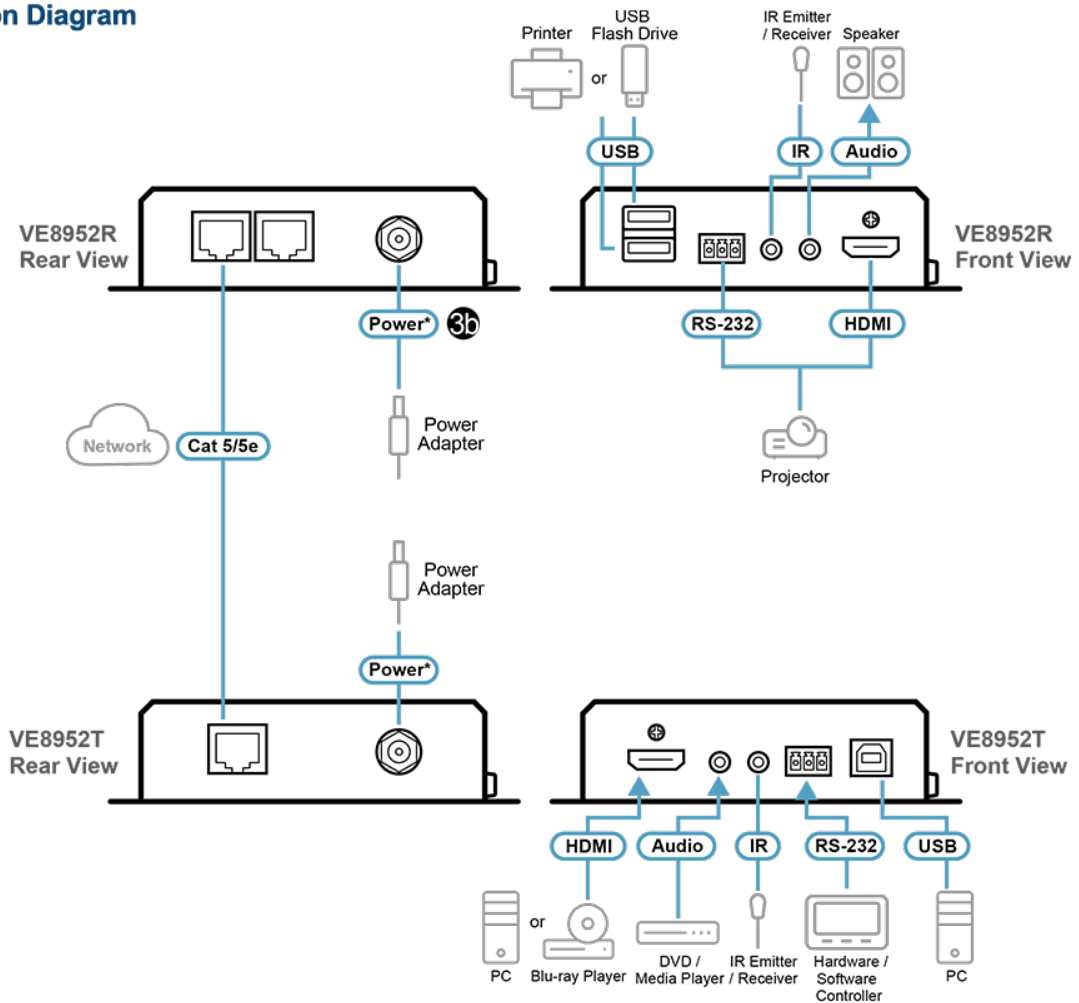
*Cada transmisor se puede controlar con un total de 4 pantallas táctiles USB instaladas en receptores.

Especificaciones

Entrada de vídeo	
Interfaces	1 x HDMI Tipo A hembra (Negro)
Impedancia	100 Ω
Distancia máxima	3 m (2L-7D03H)
Video	
Tasa de datos máxima	Medio: 150 ~ 500 Mbps
Normativa	HDMI (4K) Compatible con HDCP
Resoluciones/Distancia máximas	Hasta 4K a 100 m (Cat 5e/6, punto a punto) *Compatible con 4K: 4096 x 2160 / 3840 x 2160 a 60 Hz (4:2:0); 4096 x 2160 / 3840 x 2160 a 30 Hz (4:4:4)
Audio	
Entrada	1 x HDMI Tipo A hembra (Negro) 1 x Miniconector estéreo hembra (Verde)
Conectores	
Unidad a unidad	1 x RJ-45 hembra
Alimentación	1 x Conector de CC (Negro) con bloqueo o 1 x RJ-45 (Power Over Ethernet, POE)
Control	
Infrarrojos	1 x Miniconector estéreo hembra (Negro)
RS-232	Conector: 1 x Bloque de terminales, 3 tramos Velocidad en baudios: 19200, Bits de datos: 8, Bits de parada: 1, sin paridad y control de flujo
USB	1 x USB Tipo B hembra (Blanco)
Pulsadores	
Selección del número de ID	2 x Pulsadores
Consumo de energía	DC5V:3.49W:16BTU/h POE:4.36W:20BTU/h Nota: ● La medición en vatios indica el consumo de energía típico del aparato sin carga externa. ● La medición en BTU/h indica el consumo de energía del dispositivo cuando está totalmente cargado.
Condiciones medioambientales	
Temperatura de funcionamiento	0 - 40 °C
Temperatura de almacenamiento	-20 - 60 °C
Humedad	HR del 0 - 80%, sin condensación
Propiedades físicas	
Carcasa	Metal
Peso	0.67 kg (1.48 lb)
Dimensiones (La x An x Al) con soporte	17.02 x 14.69 x 3.00 cm (6.7 x 5.78 x 1.18 in.)
Dimensiones (La x An x Al) sin soporte	16.60 x 12.49 x 2.90 cm (6.54 x 4.92 x 1.14 in.)

Diagrama

▶ Connection Diagram



Note: The power adapter is sold separately. Please contact your ATEN dealer for product information.

ATEN International Co., Ltd.

3F., No.125, Sec. 2, Datong Rd., Sijhih District., New Taipei City 221, Taiwan
 Phone: 886-2-8692-6789 Fax: 886-2-8692-6767
 www.aten.com E-mail: marketing@aten.com



© Copyright 2015 ATEN® International Co., Ltd.
 ATEN and the ATEN logo are trademarks of ATEN International Co., Ltd.
 All rights reserved. All other trademarks are the property of their
 respective owners.