

UC8000

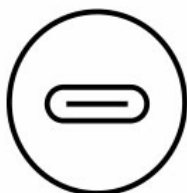
Mezclador de audio para pódcast con IA | MicLIVE™ de 6 canales





PODCAST AI AUDIO MIXER

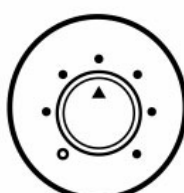
MicLIVE™ 6-CH



Entrada/salida de
audio tipo USB-C



Ecualización
inteligente



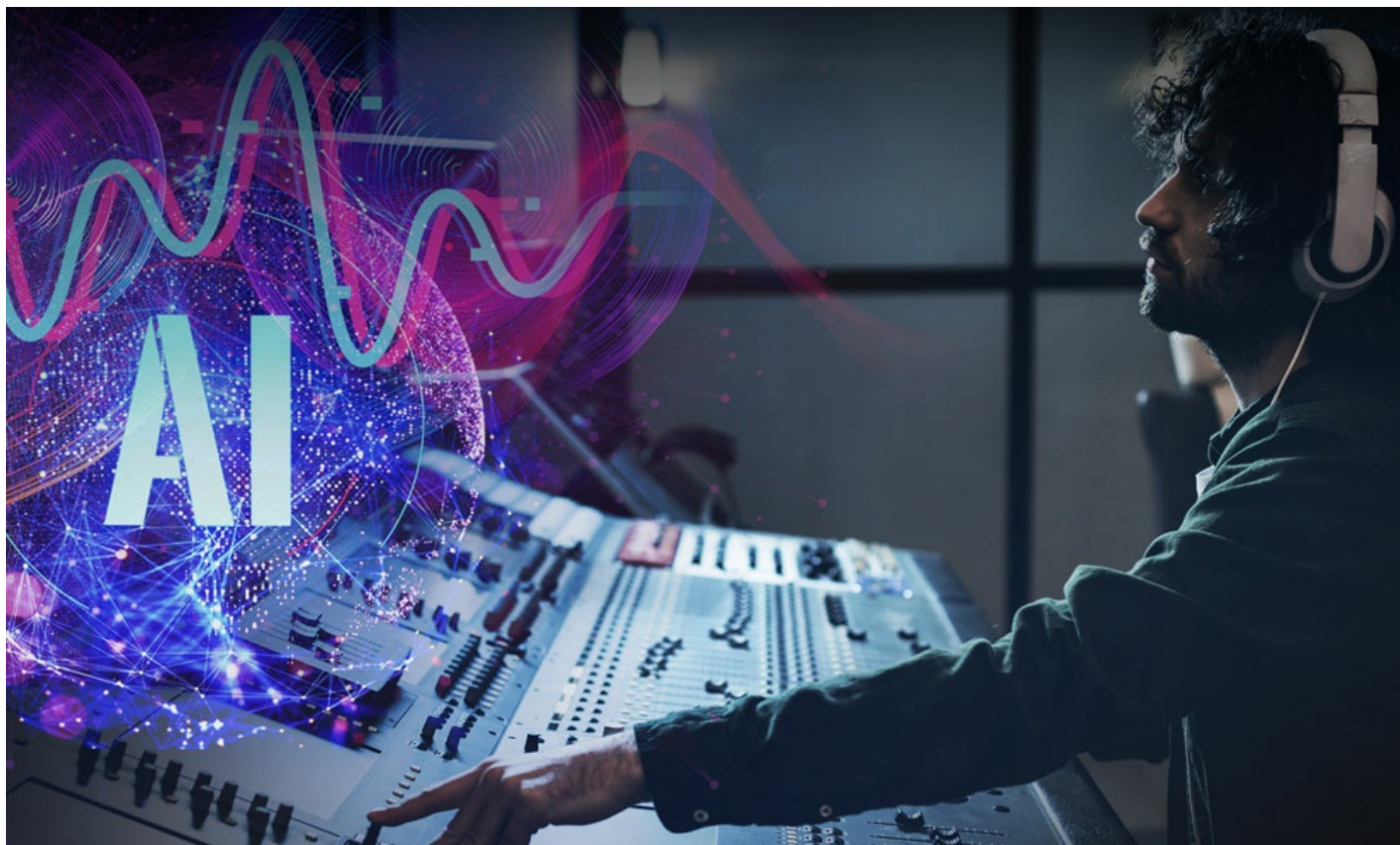
24 efectos de voz



Atenuación
de audio

La potencia de la IA hace que los podcasts sean mejores que nunca

MicLIVE™ es el primer mezclador de audio optimizado para IA del sector que integra una interfaz de audio USB, un procesador de efectos de voz y paneles de efectos de sonido. Adopta la mejora acústica con su ecualización inteligente con IA para resolver los problemas comunes de grabación y optimizar la experiencia de grabación de voz para simplificar la producción de podcasts.

**Grabación profesional de podcasts, más fácil que nunca**

La compleja ingeniería de audio se simplifica en unos simples toques, desde el procesamiento de la entrada de audio hasta la invocación de efectos de sonido. Cree un gran sonido con un clic de la ecualización inteligente con IA para crear un sonido que normalmente solo los profesionales consiguen. A continuación, utilice los efectos de voz para pulir aún más el sonido e incluya efectos de sonido para enriquecer su grabación.



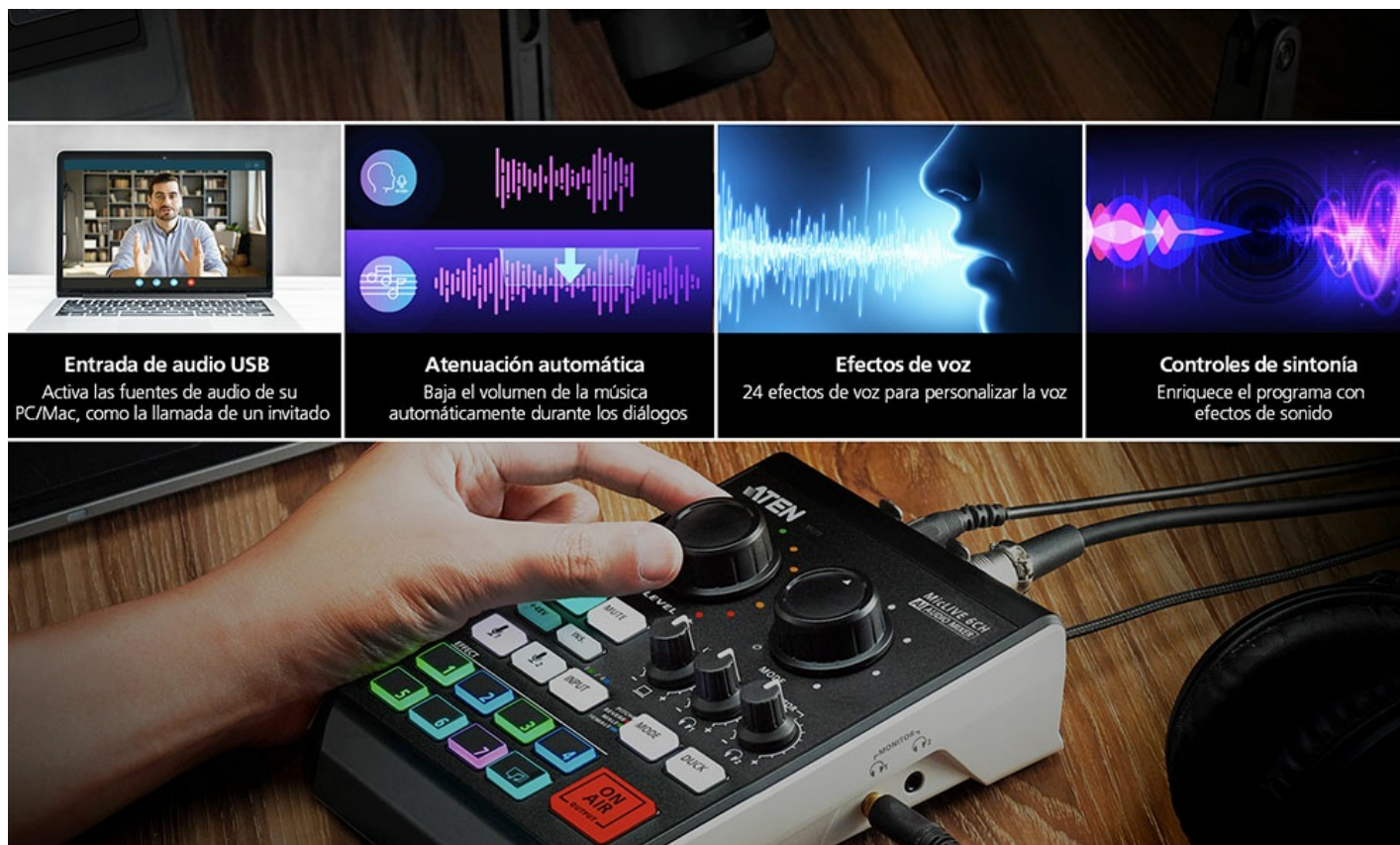
Reproducción y grabaciones de calidad de estudio

Con dos entradas de conector combinado (XLR/6,3 mm para micrófono o instrumento), alimentación fantasma y un preamplificador de calidad de estudio, puede conectar micrófonos de condensador de nivel profesional y cualquier instrumento para obtener una señal nítida y de bajo nivel de ruido con reproducción y grabaciones de alta resolución a 24 bits/96 kHz. Las dos salidas de auriculares permiten la monitorización de dos personas, cada una con un control de volumen. Atienda fácilmente llamadas a distancia o reproduzca música de fondo desde un smartphone gracias a la entrada TRRS de 3,5 mm.



Todo lo que necesita para grabar podcasts

Gracias a su potente conjunto de funciones permite agilizar el flujo de trabajo de los podcasts y enriquecer sus programas. Un solo usuario puede crear una transmisión de nivel profesional.



Efectos de voz: ajuste su voz

Personalice y optimice su voz en cualquier escenario con los efectos de voz. Podrá cambiar entre los efectos de altura tonal, reverberación, hombre y mujer y girar el mando en función del escenario de actuación para personalizar su tono vocal. Tanto si graba una charla como si canta, los efectos de voz hacen que su voz destaque entre las demás.



Enriquezca su programa con controles de sintonía de colores

MicLIVE™ cuenta con ocho controles de sintonía personalizables para activar efectos de sonido en tiempo real. Cada control es personalizable. Puedes grabar directamente en un control desde cualquiera de las entradas de MicLIVE™ o asignar el audio y el color del control desde la aplicación del ordenador.



Mezcle cualquier género de pódcast desde cualquier lugar

Con su conexión USB de 5 V, MicLIVE™ puede funcionar utilizando la energía del bus USB y también servirse de una batería móvil. Su diseño móvil le permite llevarlo a cualquier lugar para mezclar y retransmitir audio, ya sea una charla, una entrevista o música.



Control ilimitado con la aplicación OnAir™ Audio

La aplicación de MicLIVE™ permite acceder a todas las funciones del mezclador, dándole un control adicional sobre los parámetros DSP como compresor, ecualizador, eco, filtro, altura tonal, reverberación y mucho más. También puede personalizar los controles con el icono, el modo de reproducción, el color y el volumen para conseguir un estilo más personal y agilizar su flujo de trabajo.



Fácil de conectar. Fácil de usar





USB-C



Video
Mixer

Sample Rate
24 bit / 96 kHz

Características

El MicLIVE de 6 canales es el primer mezclador de audio optimizado con IA del sector para la grabación de podcasts, ya que adopta la tecnología de ecualización inteligente para ofrecer una mejora acústica para una experiencia de grabación de voz optimizada. Este mezclador de audio integra el equipo de mezcla de audio en una carcasa de caja de escenario compacta y ofrece hasta 6 entradas de audio de canal, un DSP incorporado y un convertidor AD/DA y agrega audio hasta 24 bits/96 kHz a cualquier ordenador portátil o tableta con USB-C.

Para pulir la creación de audio de los usuarios, el MicLIVE de 6 canales permite variar la voz del usuario con 24 programas de efectos de voz, ecualización inteligente, los controles de sintonía que pueden guardar hasta 8 efectos de audio especiales y la función de atenuación automática. Además, incluye un preamplificador integrado que amplifica la señal del micrófono y una fuente de alimentación fantasma (+48 V) adecuada para conectar micrófonos de condensador.

Además de su diseño de hardware flexible y fácil de usar, el MicLIVE 6-CH funciona con el software exclusivo OnAir Audio de ATEN. Este software, compatible con Windows y Mac OS, ofrece a los usuarios un control completo de todos los parámetros, al tiempo que les permite asignar sencillamente muestras de audio desde sus ordenadores mediante una interfaz intuitiva.

Normalmente, la transmisión de una actuación en directo requiere un equipo de profesionales para ayudar con la música de fondo o el control de volumen, pero gracias a MicLIVE de 6 canales, ahora un solo usuario puede crear una transmisión de nivel profesional. El MicLIVE de 6 canales es una solución «todo en uno» hecha a medida para podcasts, programas de entrevistas, retransmisiones en directo, cultos y aplicaciones musicales.

- El diseño todo en uno simplifica el flujo de trabajo de la mezcla de audio para la grabación de podcasts: ofrece entradas de audio de hasta 6 canales, DSP y convertidor AD/DA, y añade audio de hasta 24 bits/96 kHz a cualquier portátil o tableta con USB-C
- El primer mezclador de audio optimizado con IA del sector: mejora la calidad de audio del micrófono con modelos acústicos mejorados y ecualización inteligente, para que todos los usuarios puedan disfrutar de una grabación de alta calidad en tiempo real
- Los controles de sintonía guardan hasta 8 efectos de sonido. Estos efectos pueden personalizarse a partir de fuentes de audio de un ordenador, un micrófono y otras entradas de audio para una experiencia de programación de radio profesional
- Contiene 24 programas de efectos de voz, entre los que se incluyen 6 ajustes en modo reverberación, 6 en modo altura tonal y 12 en modo género
- Enrutamiento de audio y mezcla de audio multicanal: permiten mezclar señales de entrada de audio y enrutarlas a cualquiera de las interfaces de salida disponibles
- Efectos de reverberación avanzados: mejore sus voces, instrumentos y toda la mezcla para la broadcast y postproducción profesional
- La función de atenuación automática baja la música de fondo cada vez que se habla, garantizando que la voz del orador se escuche siempre, alta y clara, durante la transmisión
- Varias opciones de interfaz de entrada: admite medios de audio procedentes de micrófonos combo XLR profesionales, instrumentos musicales, fuentes de audio USB y entrada de teléfono para mezclas
- Preamplificador integrado que amplifica los instrumentos y la señal del micrófono y una fuente de alimentación fantasma fiable de +48 V para los micrófonos de condensador
- El software OnAir Audio es compatible con Windows y Mac OS y permite a los usuarios controlar todos los parámetros y asignar muestras de audio desde sus ordenadores a través de una interfaz intuitiva

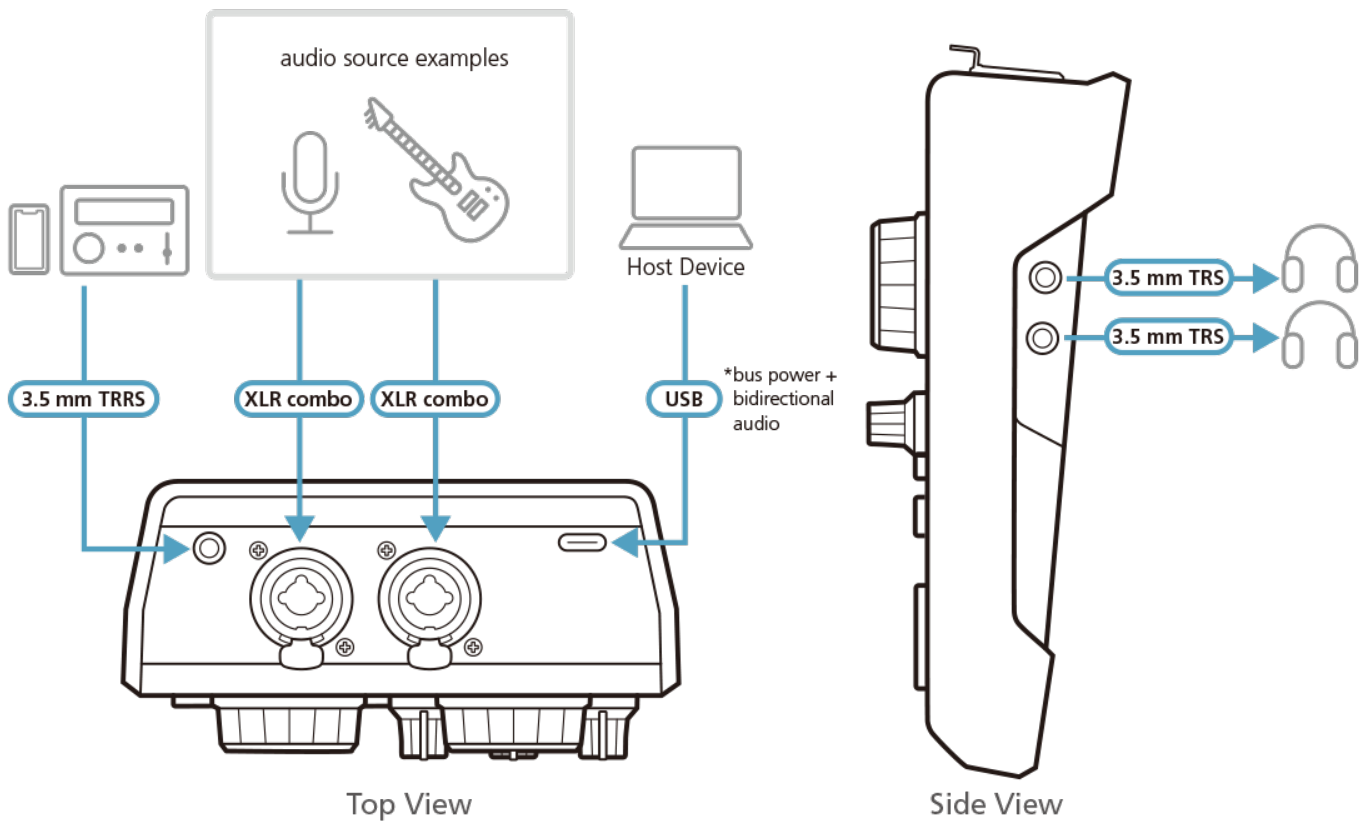
Especificaciones

Entradas de audio	
Interfaces	<p>Combo XLR: 2 x conector XLR-3-31(1=GND, 2=HOT, 3=COLD) o conector TRS estándar de 6,3 mm (1/4 pulgadas) (T=HOT, R=COLD, S=GND).</p> <p>Entrada de línea: a través del conector de teléfono TRRS de 4 polos (1/8 pulgadas) (T= izquierda, R=derecha, R=GND, S= MIC. Estándar CTIA).</p> <p>Entrada de audio USB: a través de USB tipo C.</p>
Salidas de audio	
Interfaces	<p>Salida de línea: a través del conector de teléfono TRRS de 4 polos (1/8 pulgadas) (T= izquierda, R=derecha, R=GND, S= MIC. Estándar CTIA).</p> <p>Salida de audio USB: a través de USB tipo C.</p> <p>Monitorización de auriculares: 2 x conector de teléfono TRS hembra de 1/8 pulgadas</p>
Muestreo de audio	24 bits/96 kHz
Conexión	1x USB TIPO-C hembra, con alimentación de bus USB
Entradas de micrófono	
Respuesta de frecuencia	20 Hz - 20 kHz
Rango dinámico	90 dB
Distorsión armónica	- 82 dB
Nivel máximo de entrada	12,5 mVrms
Rango de ganancia	40 dB (para micrófono dinámico), 30 dB (para micrófono de condensador)

Impedancia	3 K Ω (Tipo)
Phantom power	+48 VDC
Ruido de entrada equivalente	- Hasta un máximo de -128 dBu.
Entradas de instrumento	
Respuesta de frecuencia	20 Hz - 20 kHz
Rango dinámico	82 dB
Distorsión armónica	- 80 dB
Nivel máximo de entrada	440 mVrms
Impedancia	1 M Ω
Entradas de línea	
Respuesta de frecuencia	20 Hz - 20 kHz
Rango dinámico	95 dB
Distorsión armónica	- 90 dB
Nivel máximo de entrada	1 Vrms
Impedancia	2,5 K Ω (Tipo)
Salidas de línea	
Respuesta de frecuencia	20 Hz - 20 kHz
Nivel máximo de emisión	1 Vrms
Impedancia	200 Ω
Salidas para auriculares	
Respuesta de frecuencia	20 Hz - 20 kHz
Nivel máximo de emisión	2Vrms
Impedancia	10 Ω
Audio digital	
Rango dinámico del ADC	92 dB
Rango dinámico del DAC	95 dB
Nivel máximo de entrada	+4 dBu
Condiciones medioambientales	
Temperatura de funcionamiento	0 °C a 40 °C
Temperatura de almacenamiento	-20 °C a 60 °C
Humedad	HR del 0-80 %, sin condensación
Sistemas operativos compatibles	<p>Requisitos del sistema para PC y Mac:</p> <ul style="list-style-type: none"> • Procesador multinúcleo Intel i3 de 2 GHz (o AMD/Apple M1 equivalente) o de mayor potencia • 2 GB de RAM (se recomiendan 8 GB o más) • Interfaz USB-C™ compatible con USB 3.0 o superior • Sistema operativo Windows 10 o posterior, MacOS 10.11 o posterior <p>Requisitos del sistema para iPads:</p> <ul style="list-style-type: none"> • iPad Pro (3.ª gen. o posterior) • iPad Air (4.ª gen. o posterior), iPad Mini (6.ª gen. o posterior) con interfaz USB-C™ • iPad Pro (1.ª y 2.ª gen.) • iPad (5.ª gen. o posterior) • iPad Air (3.ª gen.) • iPad Mini (5.ª generación) con conector o adaptador de teléfono <p>Software OnAir Audio:</p> <ul style="list-style-type: none"> • Windows 10 o posterior (64 bits) • MacOS 10.13 o posterior (64 bits)

Consumo de energía	DC5V:2.55W:12BTU/h Nota: • La medición en vatios indica el consumo de energía típico del aparato sin carga externa. • La medición en BTU/h indica el consumo de energía del dispositivo cuando está totalmente cargado.
Propiedades físicas	
Carcasa	Plástico
Peso	0.42 kg (0.93 lb)
Dimensiones (LA x AN x AL)	13.05 x 18.09 x 6.27 cm (5.14 x 7.12 x 2.47 in.)
Nota	Tenga en cuenta que, en algunos productos de montaje en bastidor, las dimensiones físicas estándar de anchura x profundidad x altura se expresan en el formato longitud x anchura x altura.

Diagrama


ATEN International Co., Ltd.

3F., No.125, Sec. 2, Datong Rd., Sijhih District., New Taipei City 221, Taiwan
Phone: 886-2-8692-6789 Fax: 886-2-8692-6767
www.aten.com E-mail: marketing@aten.com

© Copyright 2015 ATEN® International Co., Ltd.
ATEN and the ATEN logo are trademarks of ATEN International Co., Ltd.
All rights reserved. All other trademarks are the property of their respective owners.