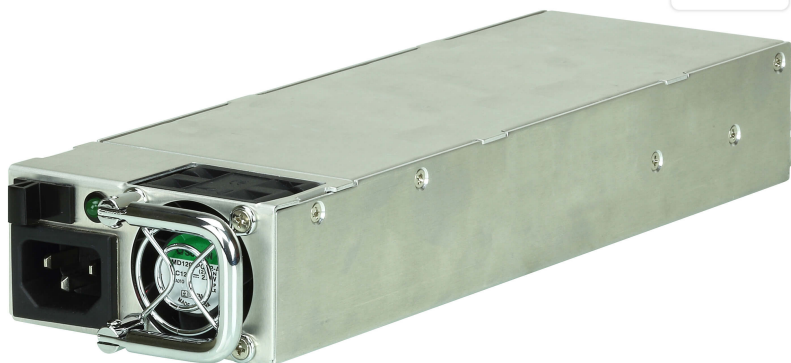


VM-PWR400

Módulo de alimentação VM1600



O [VM1600](#) pode ser dotado de módulos de alimentação dupla para garantir que o sistema está sempre em funcionamento. Os módulos de alimentação são de ligação intercambiável e podem ser facilmente substituídos sem ter de encerrar o sistema. O [VM1600](#) tem duas entradas de alimentação que pode ligar a duas fontes de alimentação diferentes. Se a alimentação primária falhar, a fonte de alimentação secundária irá automaticamente assumir o controlo. ATEN garante que o seu investimento está bem protegido, ao mesmo tempo que proporciona um desempenho notável.

Especificações

Módulo de alimentação de matriz de vídeo	VM-PWR400
Tensão de entrada	100 - 240Vac
Consumo de energia	Carga Máx. 378W Nota:
Temperatura de funcionamento	0 - 40°C

ATEN International Co., Ltd.

3F, No.125, Sec. 2, Datong Rd., Sijhih District., New Taipei City 221, Taiwan

Phone: 886-2-8692-6789 Fax: 886-2-8692-6767

www.aten.com E-mail: marketing@aten.com



© Copyright 2015 ATEN® International Co., Ltd.
ATEN and the ATEN logo are trademarks of ATEN International Co., Ltd.
All rights reserved. All other trademarks are the property of their respective owners.