

VPK104

Painel de controlo de 4 botões com fecho de contactos



VPK104 é um painel de controlo de 4 botões com fecho de contactos concebido para utilização com o Switch de Matriz de Apresentação [VP1420/VP1421](#). Ao ligar as portas de fecho de contactos entre o painel e um switch de apresentação, VPK104 proporciona uma interface prática para comutar as fontes de entrada para um switch de apresentação a partir de uma placa montada numa parede. VPK104 é uma solução fácil e económica, perfeita para funcionar como interface de controlo numa sala de reuniões, sala de aula ou de conferências.

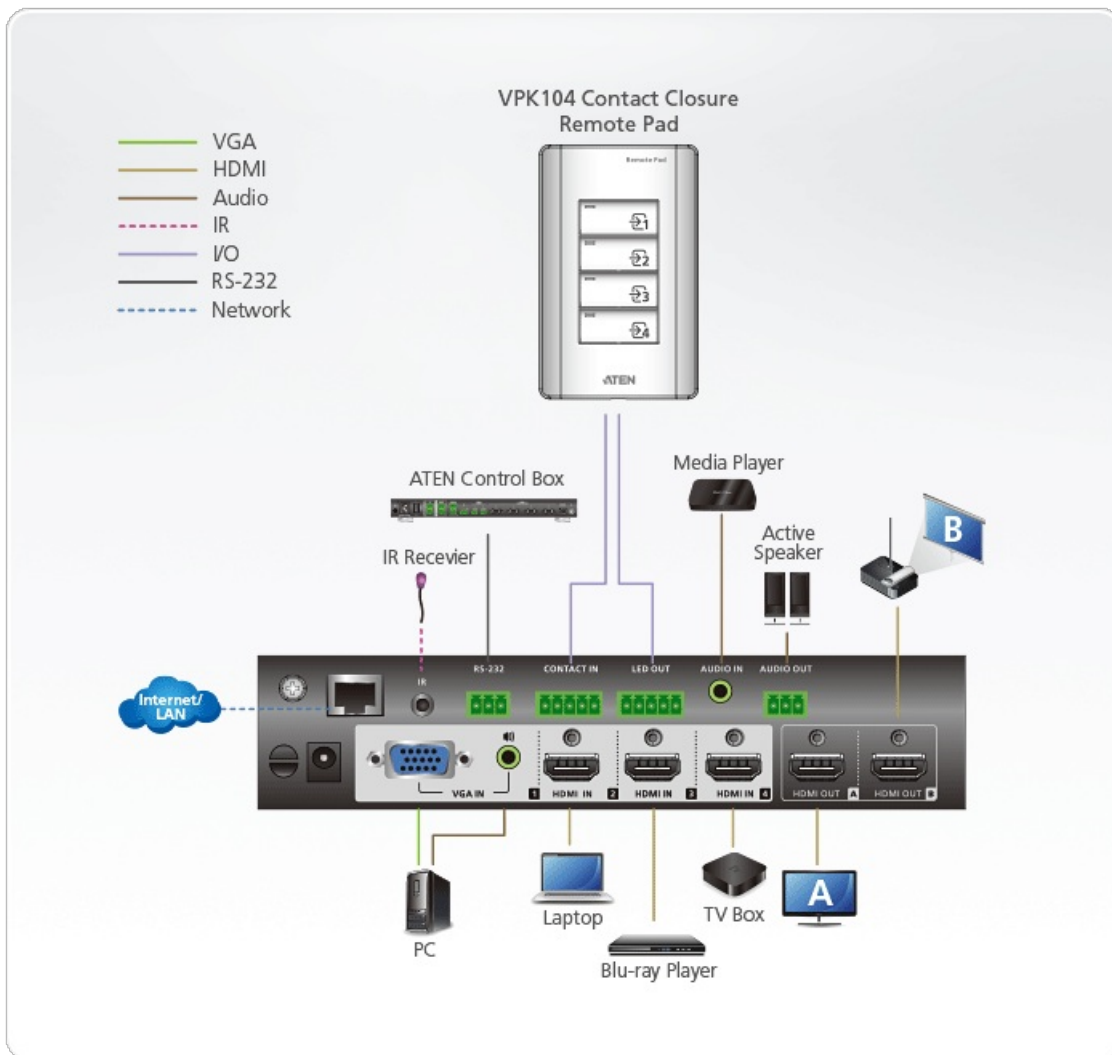
Caraterísticas

- Painel de controlo de 4 botões com fecho de contactos para Switches de Matriz de Apresentação ATEN [VP1420/VP1421](#)
- Ligação fácil através de fecho de contactos; não é necessária fonte de alimentação adicional
- Conectores de parafuso cativos de 4 pólos para fácil instalação
- Luzes LED para indicação do estado de seleção de porta
- Botões serigrafados para indicação e operação intuitiva de porta

Especificações

Interfaces	
Disposição das teclas	4 botões
Controlo	
Saída de contacto	4 x Conector de parafuso de fixação, 2 polos
Entrada LED	4 x Conector de parafuso de fixação, 2 polos
Especificações ambientais	
Temperatura de funcionamento	0 - 50 °C
Temperatura de armazenamento	-20 - 60 °C
Humidade	0 - 80% HR, sem condensação
Propriedades físicas	
Caixa	Plástico
Peso	0.13 kg (0.29 lb)
Dimensões (C x L x A)	11.63 x 7.06 x 4.78 cm (4.58 x 2.78 x 1.88 in.)
Dimensão da Faceplate (C x L x A)	11.92 x 7.42 x 0.92 cm (4.69 x 2.92 x 0.36 in.)
Nota	

Diagrama



ATEN International Co., Ltd.

3F, No.125, Sec. 2, Datong Rd., Sijhih District., New Taipei City 221, Taiwan
 Phone: 886-2-8692-6789 Fax: 886-2-8692-6767
 www.aten.com E-mail: marketing@aten.com



© Copyright 2015 ATEN® International Co., Ltd.
 ATEN and the ATEN logo are trademarks of ATEN International Co., Ltd.
 All rights reserved. All other trademarks are the property of their respective owners.