

VB100

Amplificador VGA (1280 x 1024 a 70m)



O amplificador VGA VB100 amplifica o sinal VGA de um dispositivo fonte e o transmite a um monitor em até 70 metros de distância. O amplificador VGA possibilita aumentar a distância do monitor sem nenhuma perda de sinal, para levar a você imagens de vídeo perfeitamente limpas a distâncias maiores. O VB100 foi desenvolvido com um modelo de gabinete compacto, para fácil instalação e controle de ganho manual para melhorar a qualidade da imagem em distâncias diferentes. O VB100 pode ser alimentado pelo dispositivo VGA e tem um indicador LED de alimentação integrado. O VB100 suporta conexão com dispositivos ligados e não requer nenhum software para sua instalação, o que o torna uma solução fácil, compacta e econômica para aumentar a distância de seu monitor VGA.



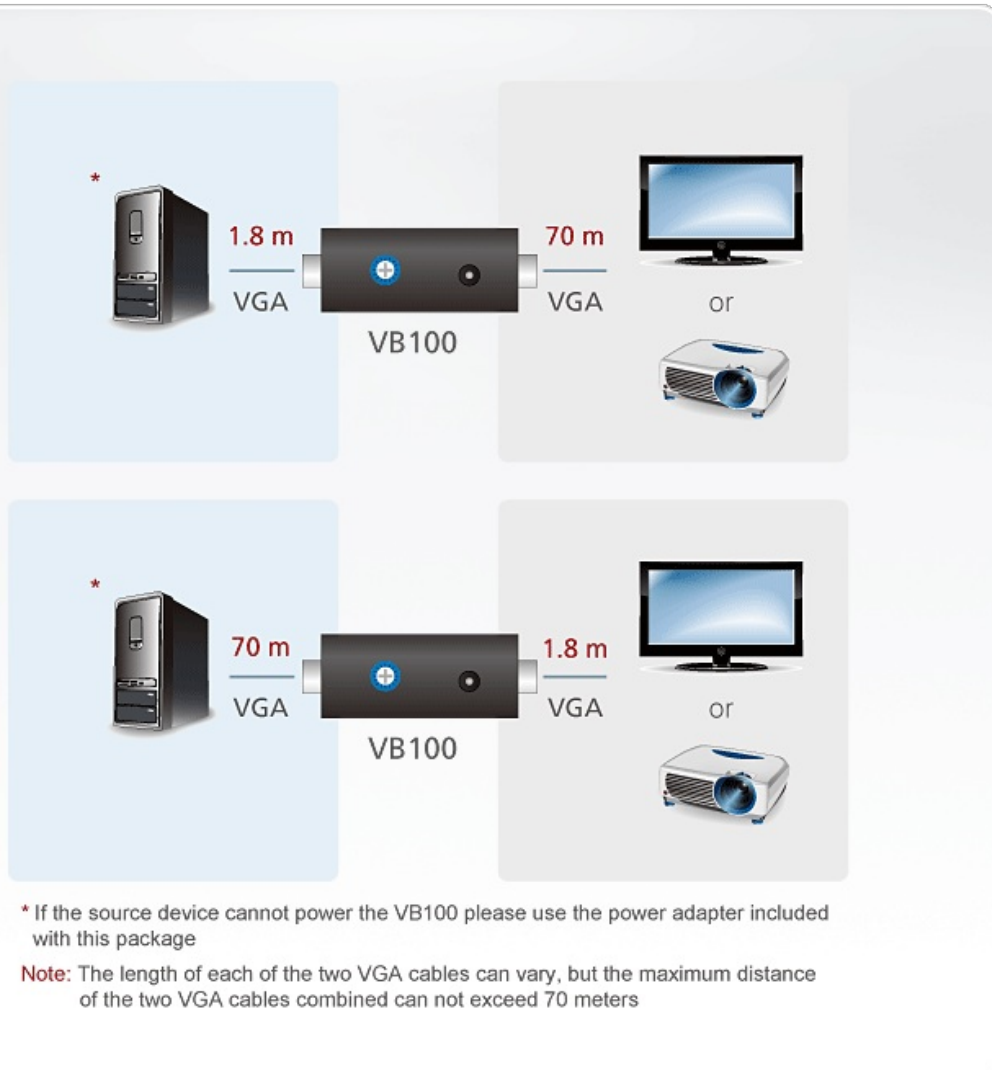
Caraterísticas

- Transmissão de longa distância – até 70 m
- Controle de compensação de vídeo ajustável – ajuste manualmente a força do sinal para compensar a distância
- Qualidade de vídeo superior – até 1920 x 1200 (30m); 1280 x 1024 (70m)
- Suporta monitores VGA, SVGA, UXGA, WUXGA e MultiSync
- Suporta formatos widescreen
- Suporta conexão com os dispositivos ligados
- Gabinete compacto
- Indicação por LED do status de energia e do dispositivo fonte do sinal
- Plug-and-play – não é necessário instalar nenhum software

Especificações

Entrada de vídeo	
Interfaces	1 x HDB-15 Fêmea (Azul)
Impedância	75 Ω
Saída de vídeo	
Interfaces	1 x HDB-15 Fêmea (Azul)
Impedância	75 Ω
Vídeo	
Largura de banda máx.	300 MHz
Resoluções/Distância máx.	Até 1920 x 1200 a 30 m; 1280 x 1024 a 70m
Conectores	
Energia	1 x Ficha DC
Consumo de energia	DC5V:0.63W:3BTU
Especificações ambientais	
Temperatura de funcionamento	0 - 50°C
Temperatura de armazenamento	-20 - 60°C
Humidade	0 - 80% HR, sem condensação
Propriedades físicas	
Caixa	Metal
Peso	0.06 kg (0.13 lb)
Dimensões (C x L x A)	3.53 x 6.88 x 2.06 cm (1.39 x 2.71 x 0.81 in.)
Lote de embalagem	10 unid.
Nota	Para alguns produtos de montagem em prateleira, tenha em consideração que as dimensões físicas padrão LxPxA são expressas no formato CxLxA.

Diagrama



ATEN International Co., Ltd.

3F., No.125, Sec. 2, Datong Rd., Sijhih District., New Taipei City 221, Taiwan
Phone: 886-2-8692-6789 Fax: 886-2-8692-6767
www.aten.com E-mail: marketing@aten.com



© Copyright 2015 ATEN® International Co., Ltd.
ATEN and the ATEN logo are trademarks of ATEN International Co., Ltd.
All rights reserved. All other trademarks are the property of their respective owners.