

CM0264

Comutador matricial KVMP™ de áudio/vídeo DVI-HD 2x4



Controle dois computadores DVI e dois computadores/dispositivos HD a partir de um console com dois monitores

O console do comutador KVMP™ de áudio/vídeo DVI-HD 2x4 CM0264 suporta um monitor DVI e um monitor HD, permitindo que os usuários acessem quatro computadores ou dispositivos a partir de um único console, composto de um teclado USB, um mouse USB, monitor HD e monitor DVI. Como hub USB, ele permite que cada computador acesse periféricos conectados na base de um computador por vez.

Graças a seu projeto único e recursos inovadores, o comutador matricial KVMP™ DVI-HD 2x4 CubiQ™ CM0264 proporciona estilo e funcionalidade ao ambiente SOHO. Habilitando mudança entre 2 computadores com displays HD e 2 displays DVI, e compartilhando periféricos e áudio de alta definição a partir de um único console, o CM0264 é ideal para aplicações multimídia e oferece o máximo de economia de espaço constante na tecnologia de KVM.



Caraterísticas

- Um console USB dual Display controla independentemente 2 computadores DVI e 2 computadores HD ou equipamentos, e ainda dois equipamentos USB adicionais
- Dual Display – Simultaneamente controle um computador em um display e visualiza outra fonte em outro display
- GUI (Interface Gráfica) para facilitar a operação
- Característica de controle inovador, inclui transferência de arquivo, funcionalidade copy-paste e cursor shift para o dual display mode
- Hub com 2 portas USB 2.0, completamente compatível com as especificações USB 2.0
- Chaveamento independente de KVM, USB e áudio
- Seleção de computadores via painel frontal, hotkeys e GUI
- Compatível com HDMI ;HDCP
- Dolby True HD e suporte a DTS Master Áudio
- Qualidade superior de vídeo – até 1920 x 1200 (DVI Single Link), 1080p (HDMI)
- Suporte a resolução Widescreen
- Suporte multiplataforma – Windows, Linux e Mac
- Função Cursor Shift – em modo dual display, o mouse se move entre os displays
- Vídeo DynaSync – Exclusiva tecnologia Aten, elimina problemas de boot-up e otimiza a resolução quando alternado entre as portas
- Detecção de equipamentos ligados, se o equipamento é desligado, automaticamente alterna para o próximo equipamento ligado
- Emulação/bypass de porta de teclado no console para suportar a maioria dos teclados de jogos ou multimídia
- Emulação completa de teclado, para eliminar erros de boot
- Suporte e emulação* para teclados Mac
- Modo Auto Scan para monitoramento de todos os computadores e equipamentos HDMI
- Firmware Upgradable

*1. Combinações de teclados de PCs emulam teclados Mac.

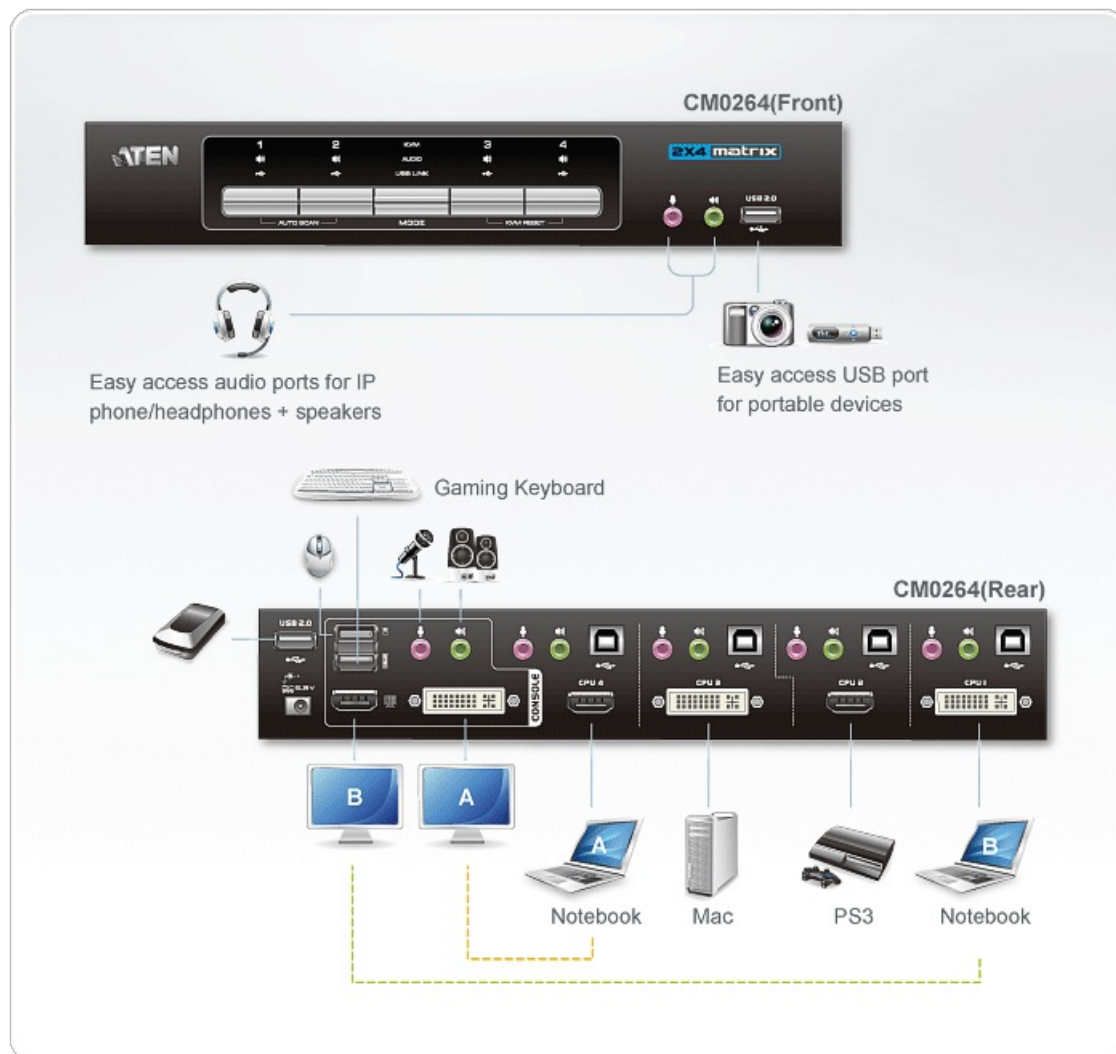
2. Teclados Mac funcionam apenas com seus respectivos computadores

Especificações

Ligações do computador	4
Seleção de portas	Tecla de atalho, GUI, Botão, cursor do rato
Conectores	
Portas de consola	2 x USB Tipo A Fêmea (Preto; painel posterior) 1 x DVI-I Fêmea (Branco) 1 x HD Fêmea (Preto) 2 x Ficha Mini Estéreo Fêmea (Verde; 1 x frontal, 1 x posterior) 2 x Ficha Mini Estéreo Fêmea (Rosa; 1 x frontal, 1 x posterior)
Portas KVM	4 x USB Tipo B Fêmea (Branco) 2 x HD Fêmea (Preto) 2 x DVI-I Fêmea (Branco) 4 x Ficha Mini Estéreo Fêmea (Verde) 4 x Ficha Mini Estéreo Fêmea (Rosa)
Energia	1 x Ficha DC (Preto)
Hub USB	2 x USB Tipo A Fêmea (Branco; 1 x painel frontal; 1 x painel posterior)
Comutadores	
Selecionado	5 x Botão
LED	
KVM	5 (Laranja/Verde)
Áudio	5 (Verde)
USB	5 (Verde)
Emulação	
Teclado / Rato	USB
Vídeo	1080p (HDMI) / 1920 x 1200 (DVI)
Intervalo de procura	1 - 99 segundos (Predefinição: 5 segundos)
Consumo de energia	DC5,3V, 10W Nota:
Especificações ambientais	
Temperatura de funcionamento	0 - 50°C
Temperatura de armazenamento	-20 - 60°C
Humidade	0-80% HR, sem condensação
Propriedades físicas	
Caixa	Metal
Peso	0.86 kg (1.89 lb)

Dimensões (C x L x A)	26.00 x 7.73 x 4.20 cm (10.24 x 3.04 x 1.65 in.)
Nota	

Diagrama



ATEN International Co., Ltd.

3F., No.125, Sec. 2, Datong Rd., Sijhih District., New Taipei City 221, Taiwan
 Phone: 886-2-8692-6789 Fax: 886-2-8692-6767
 www.aten.com E-mail: marketing@aten.com



© Copyright 2015 ATEN® International Co., Ltd.
 ATEN and the ATEN logo are trademarks of ATEN International Co., Ltd.
 All rights reserved. All other trademarks are the property of their respective owners.