

## CS1953

Switch KVMP™ Híbrido USB-C DisplayPort de 3 portas



Veja como a YouTuber profissional Christina simplificou o seu fluxo de trabalho com o CS1953!



**CS1953**  
 Switch KVM™ Híbrido USB-C DisplayPort de 3 portas

CS1953, o primeiro Switch KVM™ Híbrido USB-C DisplayPort de 3 portas no mercado, consegue o estilo ergonómico de ambiente de trabalho com a potência de um KVM e a popularidade da conectividade USB-C para facilitar aplicações profissionais e comerciais com melhor mobilidade, para aumentar a produtividade total do ambiente de trabalho. Com o monitor DisplayPort configurado no ambiente de trabalho e acesso a até dois PCs por DisplayPort e um portátil (ou outro dispositivo móvel) através de USB-C pode contar com uma melhor experiência com fantástica clareza visual 4K assim como comutação rápida entre múltiplos computadores e flexibilidade móvel.

**USB-C para Eficiência Espaço-Custo**

CS1953 integra a cada vez mais popular interface USB-C para facilitar uma ligação plug-n-play a dispositivos móveis (portáteis, tablets, smartphones) sem passar por uma estação-base, poupando espaço e dinheiro para a sua área de trabalho.

**DisplayPort para Desempenho AV Excepcional**

CS1953 é compatível com conectividade DisplayPort entre até dois computadores, um monitor e um dispositivo móvel (por USB-C). Consegue para o seu ambiente de trabalho uma qualidade de visualização superior, a 4K, mostrando todo o seu conteúdo visual, texto e dígitos com uma precisão fantástica.



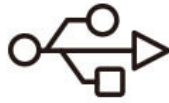
**Conectar, Ligar**

Ao ativar a norma power delivery 3.0 USB-C, os seus dispositivos móveis começam a carregar assim que se ligam a CS1953, aumentando a produtividade do seu ambiente de trabalho com mobilidade ainda mais rápida.



**4K  
DCI**

Claridade Visual 4K  
Total experiência visual em 4K



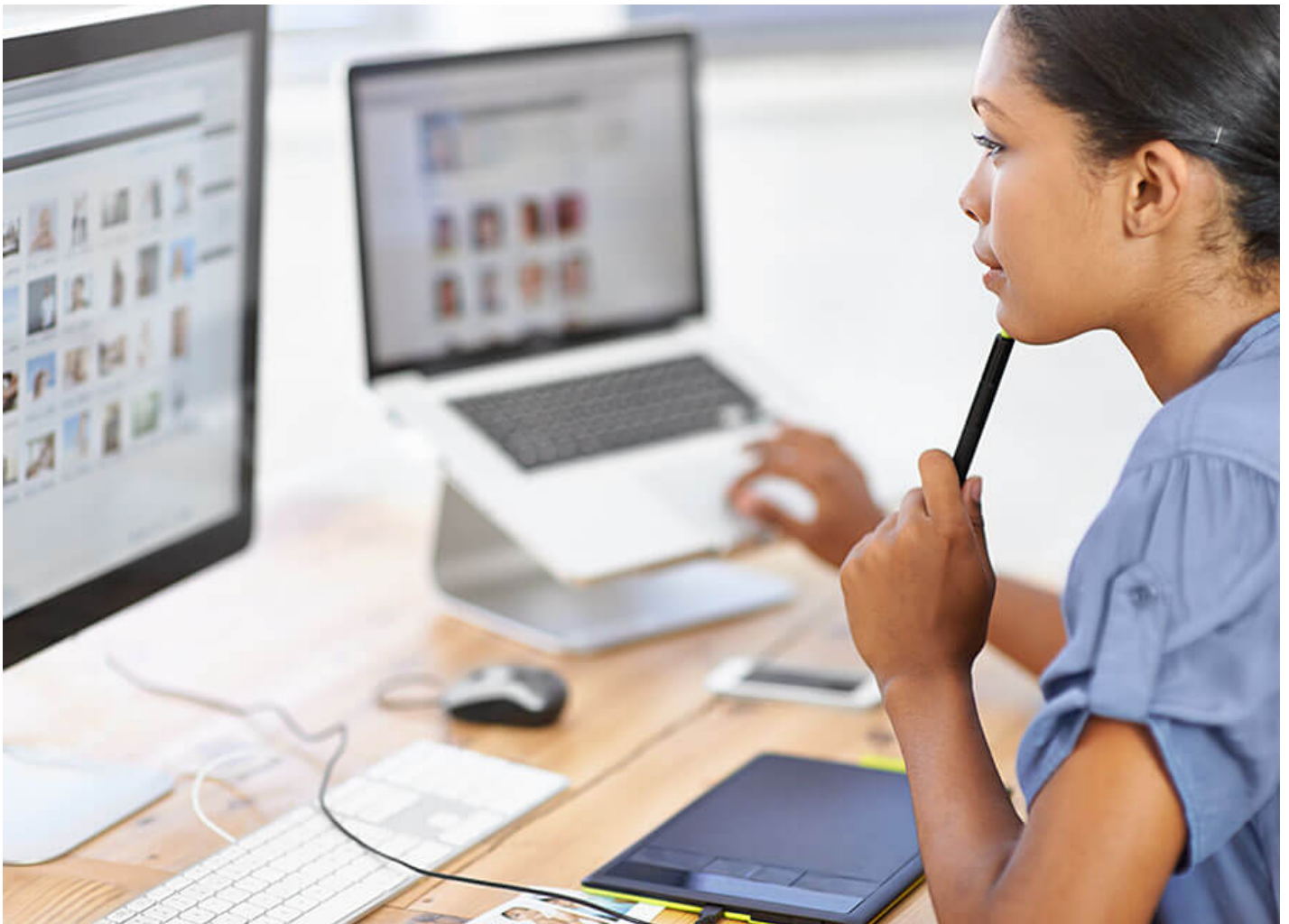
Acesso de Dados SuperSpeed  
Fantástica taxa de transferência de dados de  
5 Gbps a periféricos USB 3.1 ligados



Seleção Inteligente de Comutação  
Opções flexíveis de comutação de porta  
(botões físicos/seletor de porta remota/  
rato/teclas de atalho)

## Aplicações

CS1953 ajusta-se perfeitamente a operações em que todos os segundos contam, e com um elevado volume de dados em ambientes de trabalho:



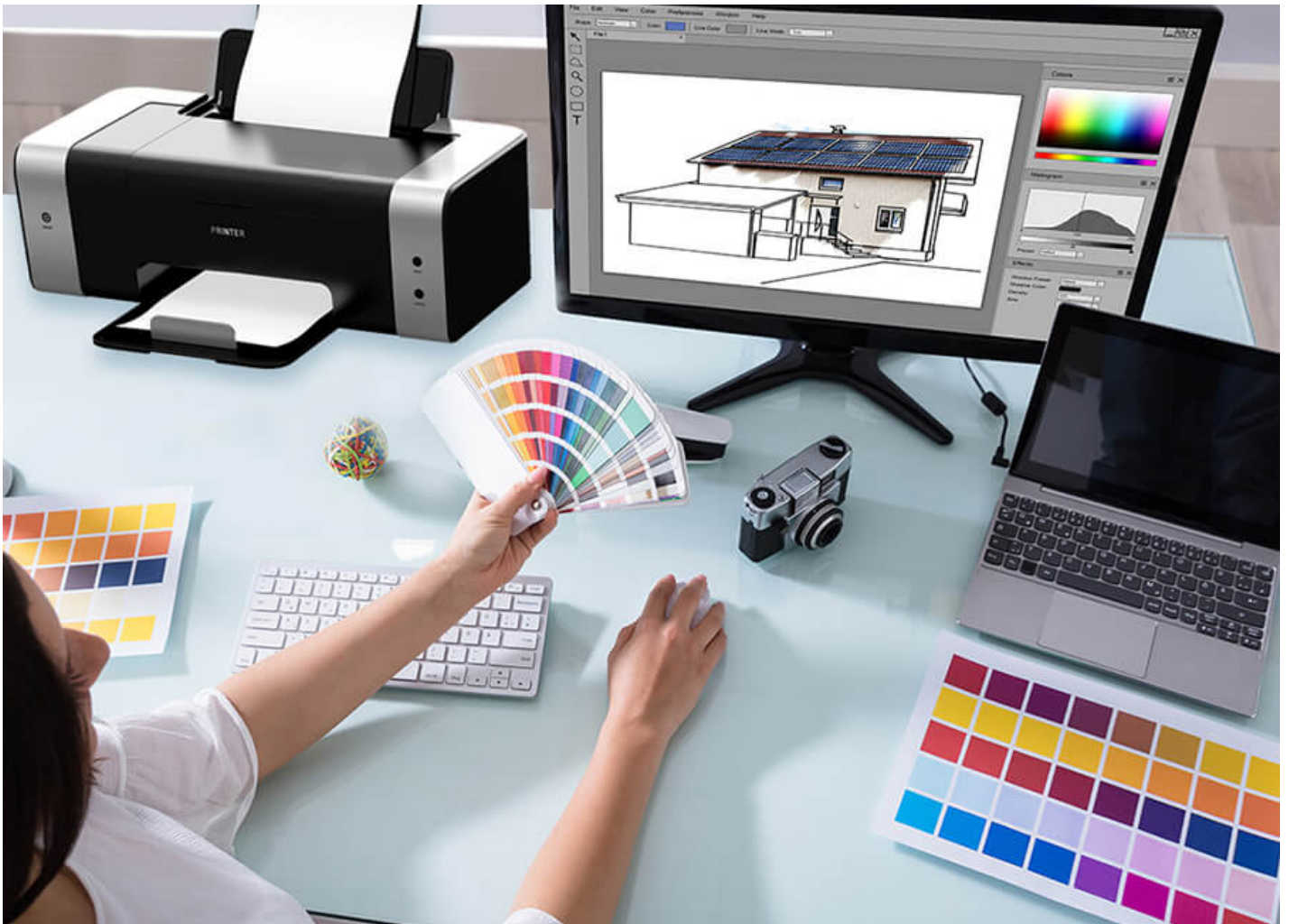
### Escritório

CS1953 é ideal para quem precisa de rápida comutação multi-computador para gerir processamento elevado de dados ou verificar o desenvolvimento de interface de utilizador em monitores de alto desempenho, como funcionários do governo, profissionais de marketing, vendas e engenheiros. Basta ligar e carregar os seus dispositivos móveis quando regressa ao seu computador após reuniões ou visitas as clientes.

### Finanças

CS1953 serve para quem precisa de maior produtividade e precisão para multitarefas entre computadores para monitorizar diversos dados e indicadores em gráficos de vendas e cotações, como analistas financeiros e de mercado. Para além disso, este equipamento multi-computador pode funcionar como salvaguarda para evitar inatividade e perdas financeiras causadas por possíveis avarias.



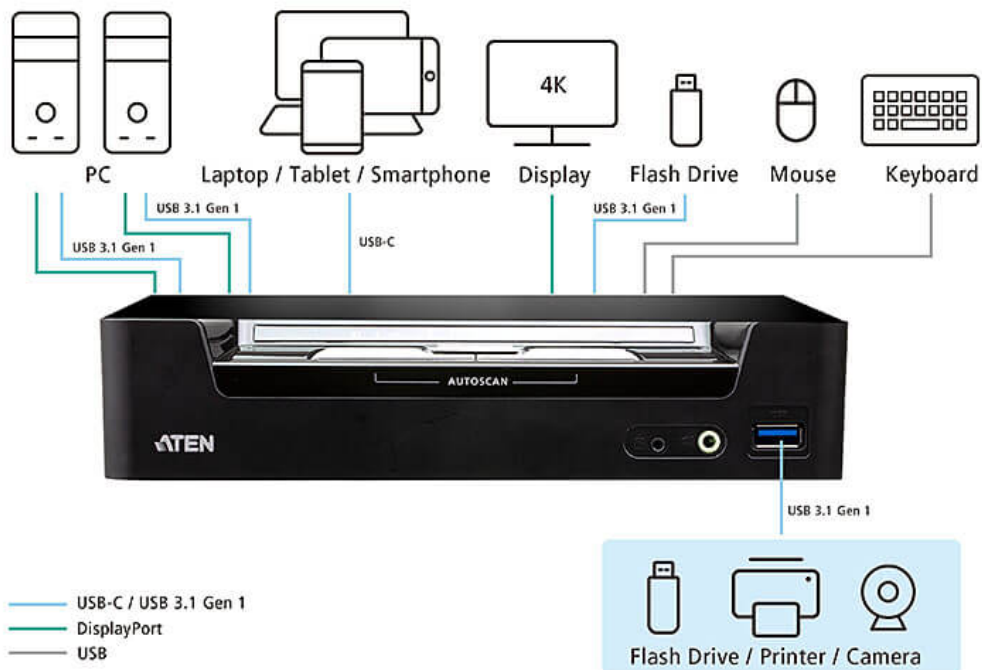
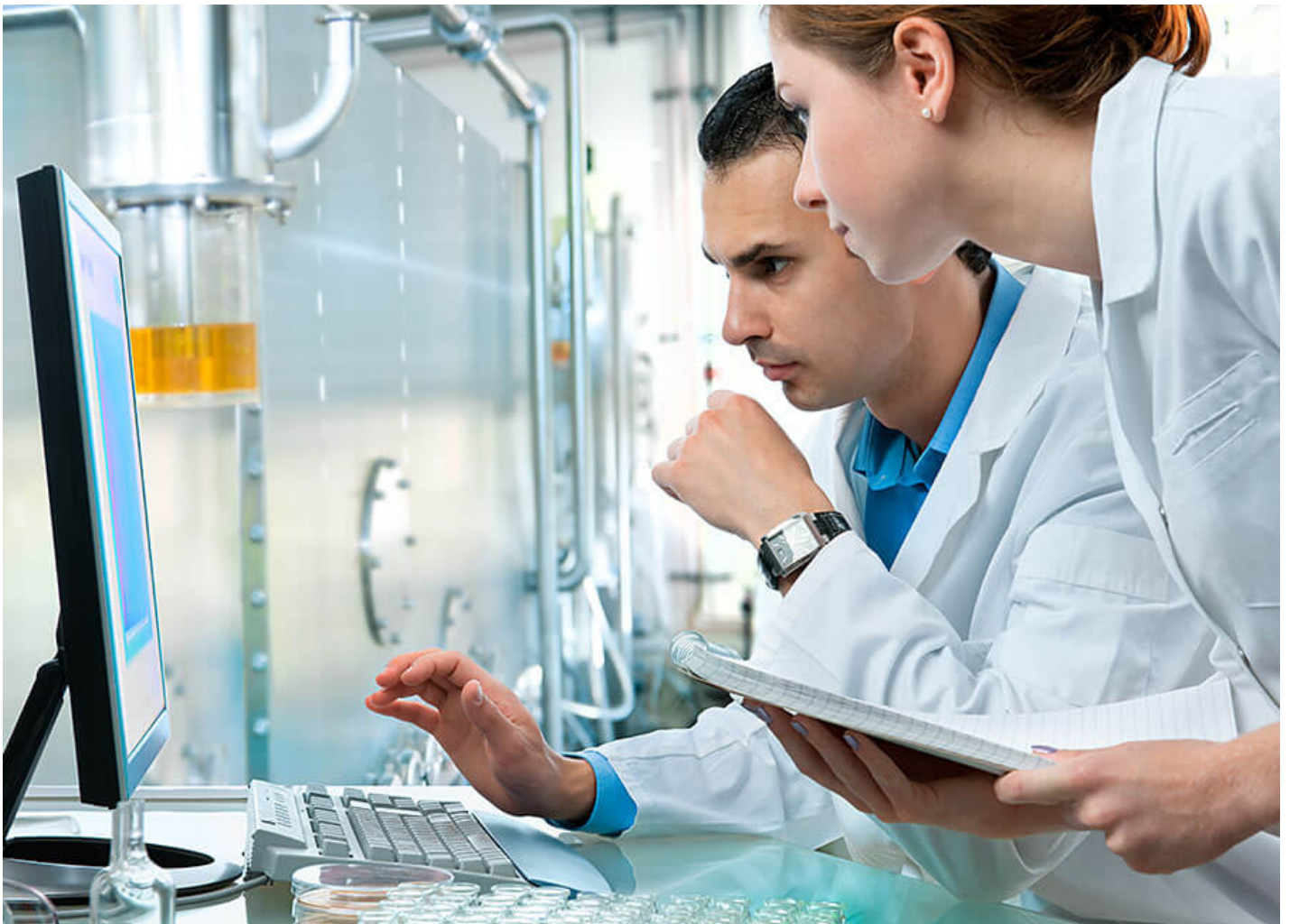


**Design Gráfico**

CS1953 permite aos utilizadores, como designers gráficos e engenheiros CAD, comutar entre dois computadores e os seus dispositivos móveis USB-C para design de arte com qualidade visual 4K. Basta ligar e carregar rapidamente os seus dispositivos móveis sem instalar hardware adicional, como uma base de ligação, mantendo a área de trabalho arrumada.

**Saúde**

CS1953 permite aos trabalhadores da área da saúde comutar entre dois computadores para diferentes funções médicas, como imagiologia ou consulta de registos de pacientes. Podem analisar os exames diagnóstico dos pacientes com precisão 4K no ecrã, assim como ligar e carregar os dispositivos móveis depois de feitas as rondas diárias.





### Caraterísticas

ATEN CS1953 é um Switch KVMP™ híbrido que integra um dispositivo USB-C e DisplayPort PC num equipamento desktop. É um passo de gigante em relação a anteriores modelos KVM de interfaces digitais, pois CS1953 integra funcionalidade USB Tipo-C que transfere vídeo, áudio, dados e até USB Power Delivery 3.0 para carga de dispositivos USB-C. Significa que com um só cabo USB-C os utilizadores podem reduzir pesadas configurações de cabos e experienciar um melhor ambiente de trabalho.

Conforme à norma DisplayPort 1.2, CS1953 é compatível com qualidade vídeo superior até 4K DCI (4096 x 2160 a 60 Hz) para imagens de topo. Para além disso, o canal USB-C é compatível com o Modo DP Alt, para emitir sinais DisplayPort e funcionar como uma ligação DisplayPort padrão. Para maior flexibilidade, CS1953 pode converter sinais de DisplayPort para HDMI ou DVI com a tecnologia DisplayPort Dual-Mode (DP++).

Com estas robustas funcionalidades e uma combinação inigualável de velocidades de transferência de dados USB 3.1 Gen 1, design de alimentação-bus e métodos intuitivos de comutação de portas incluindo teclas de atalho, rato e seletor remoto de porta, CS1953 permite aos utilizadores manter-se a par das mais recentes inovações multimédia de ambiente de trabalho e trabalhar cada vez mais de forma inteligente.

- Um teclado USB, rato e um monitor DisplayPort controlam dois computadores DisplayPort, um dispositivo USB-C e partilhar dois periféricos USB
- Suporte para qualidade vídeo superior – até 4K DCI (4096 x 2160 a 60 Hz)
- Fornece USB Power Delivery 3.0 para carregamento de dispositivos USB-C até 45 W <sup>1</sup>
- Seleção de computador através de botões físicos, teclas de atalho, rato <sup>2</sup> e seletor de porta remota
- Hub integrado USB 3.1 Gen 1 de 2-portas com velocidades de transferência de dados SuperSpeed 5 Gbps
- Suporte para Modo DisplayPort Alternate (Modo DP Alt) que ativa a ligação USB para transmitir sinais DisplayPort
- Conformidade com DisplayPort 1.2, conformidade com HDCP 1.4 <sup>3</sup>
- Comutação independente de KVM, periférico USB e focagem áudio <sup>4</sup>
- Suporte para HD Áudio <sup>4</sup>
- Suporte para tecnologia Dual-Mode DisplayPort (DP++) <sup>5</sup>
- Firmware actualizável
- Alimentação por bus <sup>5</sup>

#### Nota:

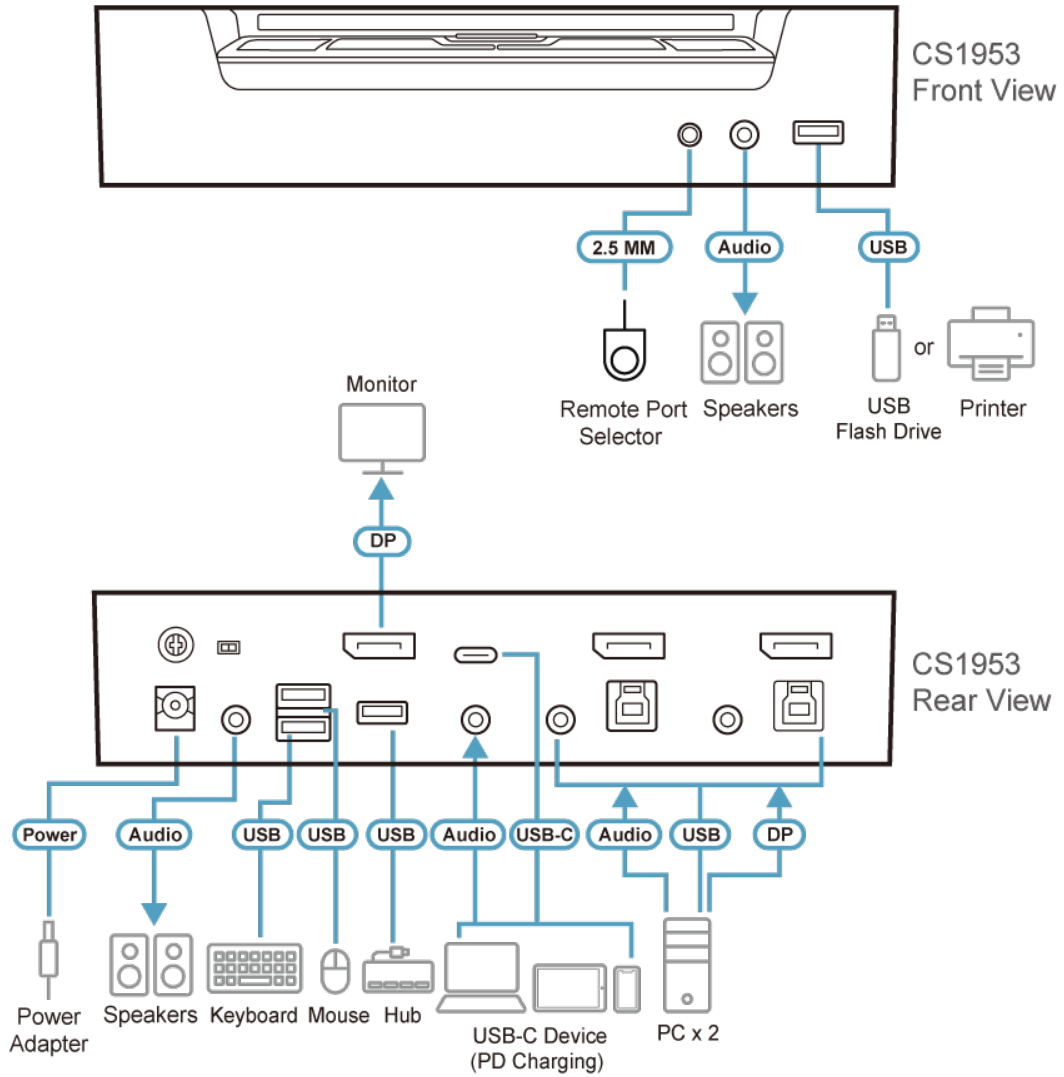
1. É necessário um transformador adicional no CS1953 para que a carga USB-C funcione.
2. A comutação de porta de rato é apenas compatível no modo de emulação de rato com uma roda de rato USB de 3 botões.
3. Para dispositivos de exibição compatíveis com DisplayPort 1.4, certifique-se de definir a configuração do dispositivo para ser compatível com DisplayPort 1.2 para evitar problemas de compatibilidade.
4. Áudio HD através do canal DisplayPort não pode ser comutado de forma independente.
5. A tecnologia DisplayPort Dual-Mode (DP++) não requer um adaptador ativo para a maioria dos equipamentos de um só ecrã. Adaptadores DisplayPort ativos são recomendados caso não tenha a certeza relativamente à compatibilidade DP++ da fonte vídeo.
6. A unidade pode ser alimentada por bus pelas fontes KVM através de portas USB.



**Especificações**

|                              |  |
|------------------------------|--|
| Ligações do computador       | 3  |
| Seleção de portas            | Tecla de atalho, Botão, Rato, Seletor de Porta Remota  |
| Conectores                   |  |
| Portas de consola            | 2 x USB Tipo A Fêmea<br>1 x DisplayPort Fêmea (Preto)<br>2 x Ficha de Áudio de 3,5 mm Fêmea (Verde; 1 x frontal, 1 x posterior)  |
| Portas KVM (Computador)      | CPU1 e CPU2:<br>2 x USB 3.1 Gen1 Tipo B Fêmea (Azul)<br>2 x DisplayPort Fêmea (Preto)<br>2 x Ficha de Áudio de 3,5 mm Fêmea (Verde)<br>CPU3:<br>1 x USB Tipo-C Fêmea (Preto)<br>1 x Ficha de Áudio de 3,5 mm Fêmea (Verde)               |
| Seletor de porta remota      | 1 x Ficha de Áudio de 2,5mm Fêmea (Preto)  |
| Energia                      | 1 x Ficha DC   |
| Hub USB                      | 2 x USB 3.1 Gen1 Tipo A Fêmea (Azul; 1 x frontal, 1 x posterior)   |
| Comutadores                  |  |
| Selecioneado                 | 3 x Botão  |
| Interruptor de modo          | 1 x Interruptor deslizante   |
| LED                          |  |
| Áudio                        | 3 (Verde)  |
| KVM                          | 3 (Laranja)  |
| USB                          | 3 (Verde)  |
| Emulação                     |  |
| Teclado / Rato               | USB  |
| Vídeo                        | 4096 x 2160 a 60 Hz  |
| Intervalo de procura         | 1-99 segundos (Predefinição: 5 segundos)   |
| Consumo de energia           | DC12V:5.78W:269BTU/h<br><br>Nota:<br>● A medição em Watts indica o consumo de energia típico do dispositivo sem carga externa.<br>● A medição em BTU/h indica o consumo de energia do dispositivo quando este está totalmente carregado. |
| Especificações ambientais    |  |
| Temperatura de funcionamento | 0 - 40 °C  |
| Temperatura de armazenamento | -20 - 60 °C  |
| Humidade                     | 0 - 80% HR, sem condensação  |
| Propriedades físicas         |  |
| Caixa                        | Metal, Plástico  |
| Peso                         | 0.50 kg ( 1.1 lb )   |
| Dimensões (C x L x A)        | 20.63 x 7.54 x 4.40 cm<br>(8.12 x 2.97 x 1.73 in.)   |
| Nota                         | Para alguns produtos de montagem em prateleira, tenha em consideração que as dimensões físicas padrão LxPxA são expressas no formato CxLxA.  |

Diagrama



**ATEN International Co., Ltd.**

3F., No.125, Sec. 2, Datong Rd., Sijhih District., New Taipei City 221, Taiwan  
 Phone: 886-2-8692-6789 Fax: 886-2-8692-6767  
 www.aten.com E-mail: marketing@aten.com



© Copyright 2015 ATEN® International Co., Ltd.  
 ATEN and the ATEN logo are trademarks of ATEN International Co., Ltd.  
 All rights reserved. All other trademarks are the property of their respective owners.