

## CN9950

1-Switch 4K DisplayPort KVM Sobre IP de Partilha de Acesso Local/Remoto de Porta Individual



How to set up ATEN Single-port KVM over IP Switches (CN Series) for remote work





# Reforçar o trabalho remoto

Operações ininterruptas Dual LAN / Power Sustain



Alimentação



Rede



CN9950 ▲

1-Switch 4K DisplayPort KVM Sobre IP de Partilha de Acesso Local/Remoto de Porta Individual

## Proteja O Novo Normal com uma Ligação Direta à Prova de Hackers

CN9950 proporciona capacidades sobre-IP para acesso remoto a um PC/servidor dedicado através de uma ligação de rede direta, à prova de hackers, ao nível da BIOS, e expande o que modelos anteriores oferecem com excelência visual melhorada, resolução até 4K DCI, utilizando um processador gráfico FPGA. Permite acesso remoto protegido a multimédia digital áudio, vídeo e virtual, facilitando a partilha instantânea de ficheiros e atualizações de sistema pela rede, sem ser necessário instalar ou configurar software adicional. Isto garante que o trabalho remoto é tão eficaz como trabalho presencial em termos de qualidade e eficiência.

O switch CN9950 KVM sobre-IP é ideal para organismos e empresas internacionais com escritórios em diversos locais, criando pontes entre locais de trabalho remotos e locais, com uma ligação intuitiva sem qualquer restrição ou perda de produtividade. É uma solução segura e prática para ajudar as empresas a sobreviver durante um período menos bom ou crises globais.



Redundância de LAN/alimentação



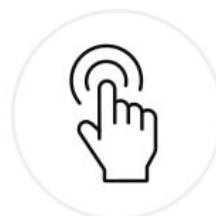
Qualidade visual superior



Áudio ativado



Multimédia virtual



Reinicialização virtual

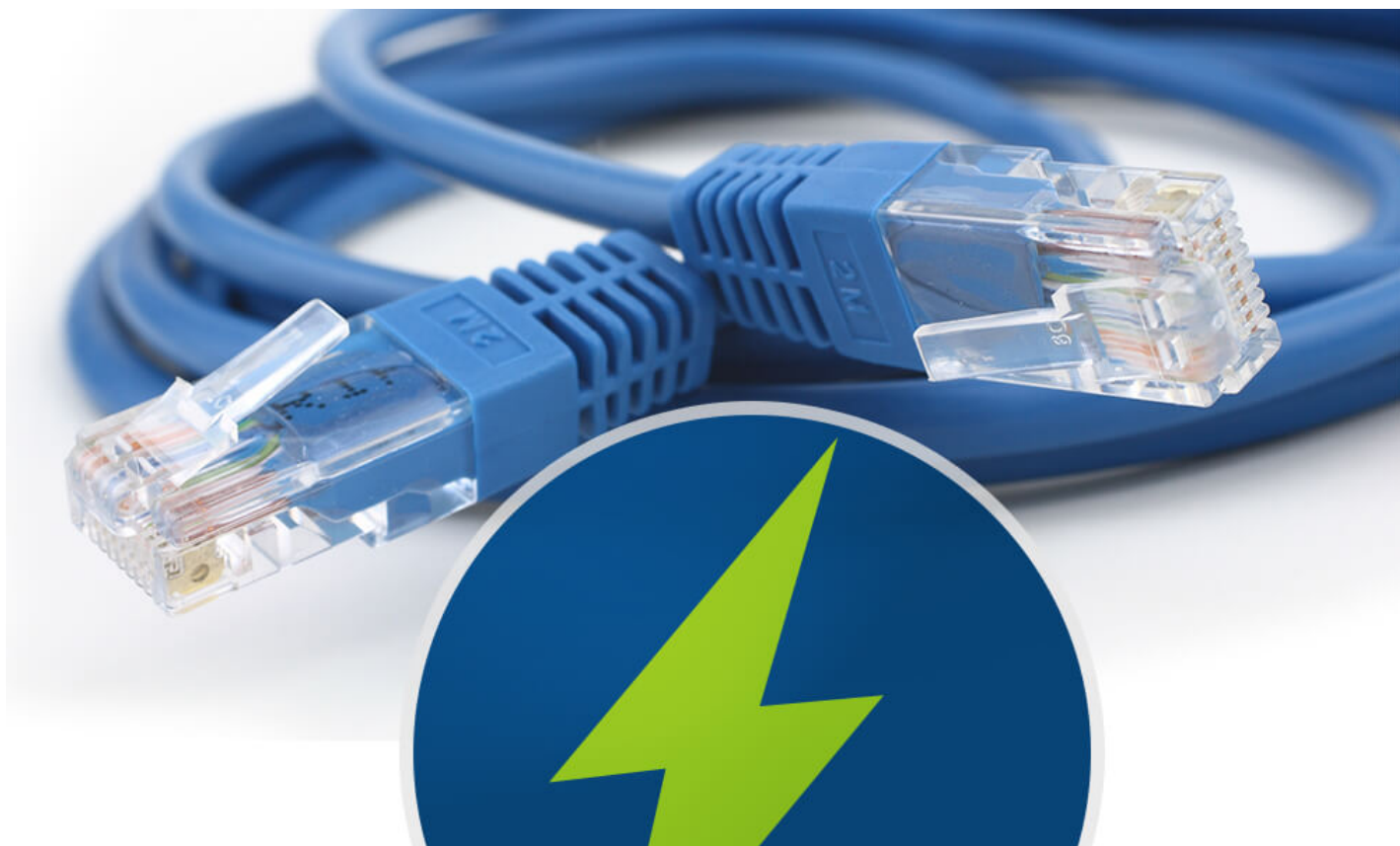
**Acesso Remoto Seguro, Onde Quer Que Esteja**

CN9950 proporciona uma ligação direta ao nível da BIOS ao PC/servidor dedicado para permitir acesso remoto instantâneo a partir de diferentes localizações sem ser necessário instalar ou configurar software adicional.

**LAN Dupla / Redundância de Alimentação**

CN9950 está equipado com conectividade LAN / alimentação dupla que reforça a fiabilidade do sistema mantendo operações ininterruptas durante qualquer contingência. Os conectores de alimentação são apertados com bloqueios para garantir alternativas robustas de alimentação, e o estado de alimentação pode ser facilmente identificado através de indicadores LED.





#### Suporte Multimédia Virtual para Atualizações de Sistema Imediatas

CN9950 permite o suporte para multimédia virtual autorizado executar aplicações de ficheiros e instalação de software pela rede, e é especialmente útil para diagnosticar e solucionar problemas de rede e BIOS, bem como atualizações e

correções de software para manter o seu sistema atualizado.

#### DI e conectividade de retransmissão para uma abordagem de contingência

CN9950 integra um terminal de controlo de 5 pinos para uma ligação de entrada DI para alertas de sistema (de um termómetro, sensor de humidade/porta), assim como um terminal de retransmissão para uma funcionalidade de alimentação virtual que reinicia remotamente um PC/servidor encravado para garantir constante disponibilidade do sistema para aplicações críticas.



#### Aplicações

CN9950 está idealmente adequado para uso em salas de controlo e salas de servidor de diversos sectores, assim como cenários de trabalho a partir de casa.



Sala de Controlo



Sala do Servidor



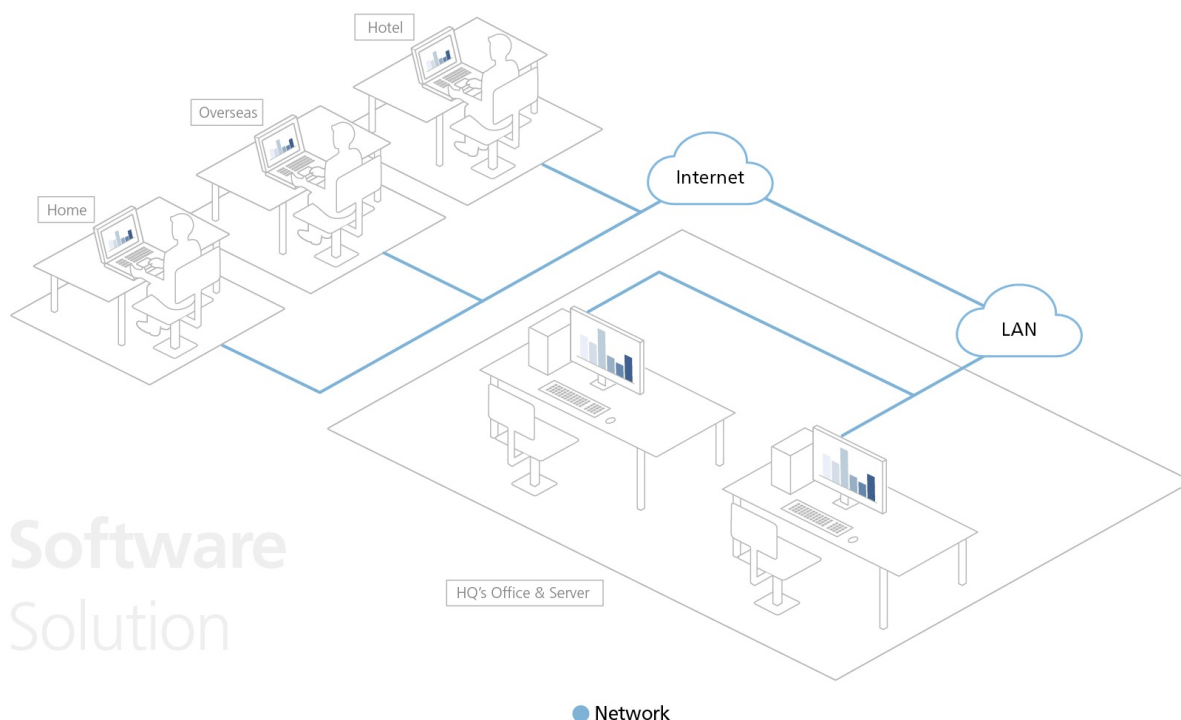
Governo



Trabalhar a partir de casa

#### Configuração de Solução

Este caminho de acesso remoto com base em hardware está separado da rede de funcionamento para manter os dados e fluxo de trabalho protegidos de ponta-a-ponta, por isso não terá preocupações com fuga de dados, backdoors, ou qualquer tipo de ataque cibernético, algo que uma solução de software não pode garantir.





## Caraterísticas

O Switch KVM sobre IP CN9950 permite acesso remoto e controlo de vídeo, áudio e virtual media de um PC ou estação de trabalho e possui vídeo de elevada definição DisplayPort com resoluções de até 4K DCI (4096 x 2160) a 30 Hz tanto nas consolas locais, quanto nas consolas remotas. Construído com um processador gráfico FPGA avançado, o CN9950 oferece melhor qualidade de imagem e vídeo para melhorar a experiência do utilizador, ao mesmo tempo que cumpre as normas RS-232 para controlo em série.

Para funcionamento intuitivo, a porta mini USB no painel frontal está concebida como porta Laptop USB Console (LUC) para ligação a um portátil, que permite ao utilizador aceder ao PC/servidor para fácil manutenção rotineira sem ser necessário um monitor, teclado, e rato adicionais.

Para garantir a ligação intuitiva CN9950 está equipado com funcionalidade LAN dupla e alimentação dupla para manter o funcionamento na sala do servidor constante e eficiente. A função de deteção do estado de alimentação envia automaticamente notificações de eventos quando os dispositivos ficam desligados (por ex., falha de energia) para monitorização do estado do dispositivo. Para além disso, CN9950 possui um bloco de terminais de Retransmissão / DI (entrada digital) de 5 Pinos para reiniciar remotamente a partir do servidor local, e receber entrada digital de um dispositivo de entrada/alarme para notificação de eventos críticos.

Para uma fácil gestão remota, o CN9950 WebClient Viewer é compatível com acesso de ambiente de trabalho remoto sem aplicações de software adicionais. O Switch KVM sobre IP DisplayPort 4K proporciona uma GUI de base web para acesso e gestão remotas. Para além disso, uma interface multi-idioma unificada pode minimizar o tempo de formação do utilizador e aumentar a produtividade.

CN9950 é ideal para centros de dados salas de servidores e salas de controlo para gestão de acesso remoto em indústrias com requisitos para imagens de alta qualidade e multitarefa, como organizações e empresas internacionais com escritórios em diversos locais, onde pode funcionar como ponte entre locais de trabalho remotos e locais.

## Hardware

- Suporta resolução DisplayPort de até 4K DCI (4096 x 2160) a 30 Hz\*
- Uma miniporta USB no painel frontal pode servir como uma porta USB de virtual media ou uma porta de consola USB de computador portátil (LUC)
- Design compacto e fino para otimização de espaço útil
- Suporta Relé/Terminal DI de 5 pinos para monitorização de ambiente e controlo de reinicialização remota
- Fornece um processador gráfico FPGA para melhor qualidade de imagem
- Duas NICs de 10/100/1000 Mbps para LAN redundante ou operação de dupla IP
- Fonte de alimentação dupla para garantir a conectividade perfeita
- Fornece capacidade sobre IP para switches KVM DisplayPort sem funcionalidade sobre IP
- Permite acesso ao CN9950 através de um visualizador de série integrado ou por software de terceiros (tal como o PuTTY) para sessões Telnet e SSH

\*O áudio não é compatível com o DisplayPort do CN9950 e apenas pode ser transmitido através das suas portas de áudio de 3,5 mm.

## Gestão

- Cumpre as normas RS-232 para controlo de série
- Até 64 contas de utilizador – até 32 utilizadores em simultâneo podem partilhar o controlo
- Observação: à medida que mais utilizadores se conectam ao dispositivo, a largura de banda atribuída a cada utilizador diminui.
- Gestão de direitos de acesso de consola
- Funcionalidade de encerramento de sessão – administradores podem encerrar sessões em execução
- Suporte para registo de eventos e servidor de registo baseado em Windows
- Registo de eventos – CN9950 pode gravar todos os eventos que ocorrem nele e registá-los numa base de dados pesquisável
- Suporte para notificação imediata de eventos críticos de sistema por email, SNMP trap e Syslog
- Firmware atualizável por acesso remoto
- Suporte Fora de Banda – aceda ao CN9950 através da porta de série usando uma ligação dial-up
- Modo de partilha local/remota concede facilmente privilégio de consola partilhado ou exclusivo
- Modo de partilha de portas permite que múltiplos utilizadores obtenham acesso a um servidor simultaneamente
- DDNS – permite a alocação de um endereço IP dinâmico atribuído por um servidor DHCP a um nome de anfitrião
- Suporte para importação/exportação de conta de utilizador e definições de configuração
- Suporte para operação de navegador controlado por permissões
- Suporte para IPv6
- Integração com software de gestão ATEN [CC2000](#)
- Integração com software de gravação de sessão de vídeo ATEN [CCVSR](#)

## Interface fácil de utilizar

- GUIs com base em navegador e AP proporcionam uma interface multi-idioma para minimizar o tempo de formação e aumentar a produtividade
- Suporte para cliente multiplataforma (Windows, Mac, Linux, Sun)
- Suporte multi-navegador (IE, Firefox, Safari, Opera, Chrome)
- A interface de utilizador baseada no navegador com tecnologia Web pura permite aos administradores executar tarefas administrativas sem necessidade de ter o pacote de software Java pré-instalado
- Ecrã completo ou ajustável e escalável para Ambiente de trabalho remoto virtual
- Painel Mágico com função configurável para abertura rápida

## Segurança avançada

- Suporte para autenticação externa: RADIUS, LDAP, LDAPS, e MS Active Directory
- Suporte encriptação de dados TLS 1.2 e certificados RSA 2048 bits para proteger utilizadores que iniciem a sessão a partir de navegadores
- O design de encriptação flexível permite aos utilizadores escolher qualquer combinação entre DES de 56 bits, 3DES de 168 bits, AES de 256 bits, RC4 de 128 bits ou Aleatório para encriptação de dados independente de teclado/rato, vídeo e suportes virtuais
- Suporte para filtro IP/MAC
- Suporte para proteção de palavra-passe
- CA Privado

## Multimédia virtual

- Multimédia virtual permite aplicações de ficheiros, correção de SO, instalação de software e testes diagnóstico
- Funcionam com servidores com suporte para USB ao nível do SO e BIOS
- Suporte unidades DVD/CD USB 1.1 e 2.0, dispositivos de armazenamento em massa USB, unidades de disco rígido de PC, pastas e imagens ISO

## Ambiente de trabalho remoto virtual

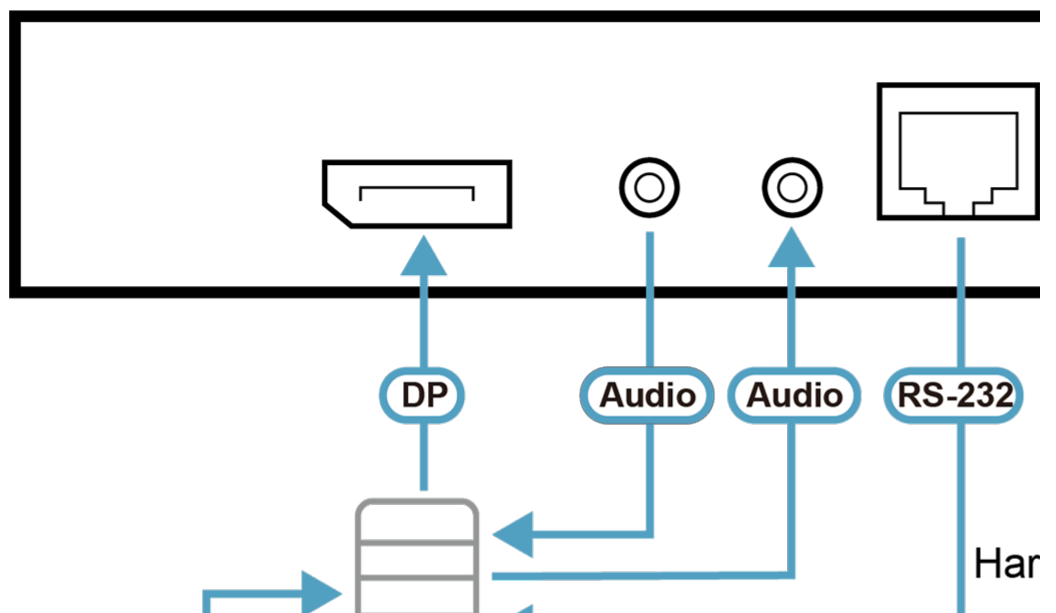
- Qualidade vídeo e tolerância vídeo podem ser ajustados para otimizar a velocidade de transferência de dados; as definições de profundidade de cor monocromática, limiar e ruído podem ser ajustadas para compressão da lagura de banda de dados em situações de pouca largura de banda
- Exibição vídeo em ecrã completo ou exibição vídeo escalável
- Painel de mensagens para comunicação entre utilizadores remotos
- Teclado no ecrã com suporte multilíngue
- Mouse DynaSync™ – sincroniza automaticamente os movimentos locais e remotos do rato
- Suporte para Macros de Saída
- Acesso ao nível da BIOS



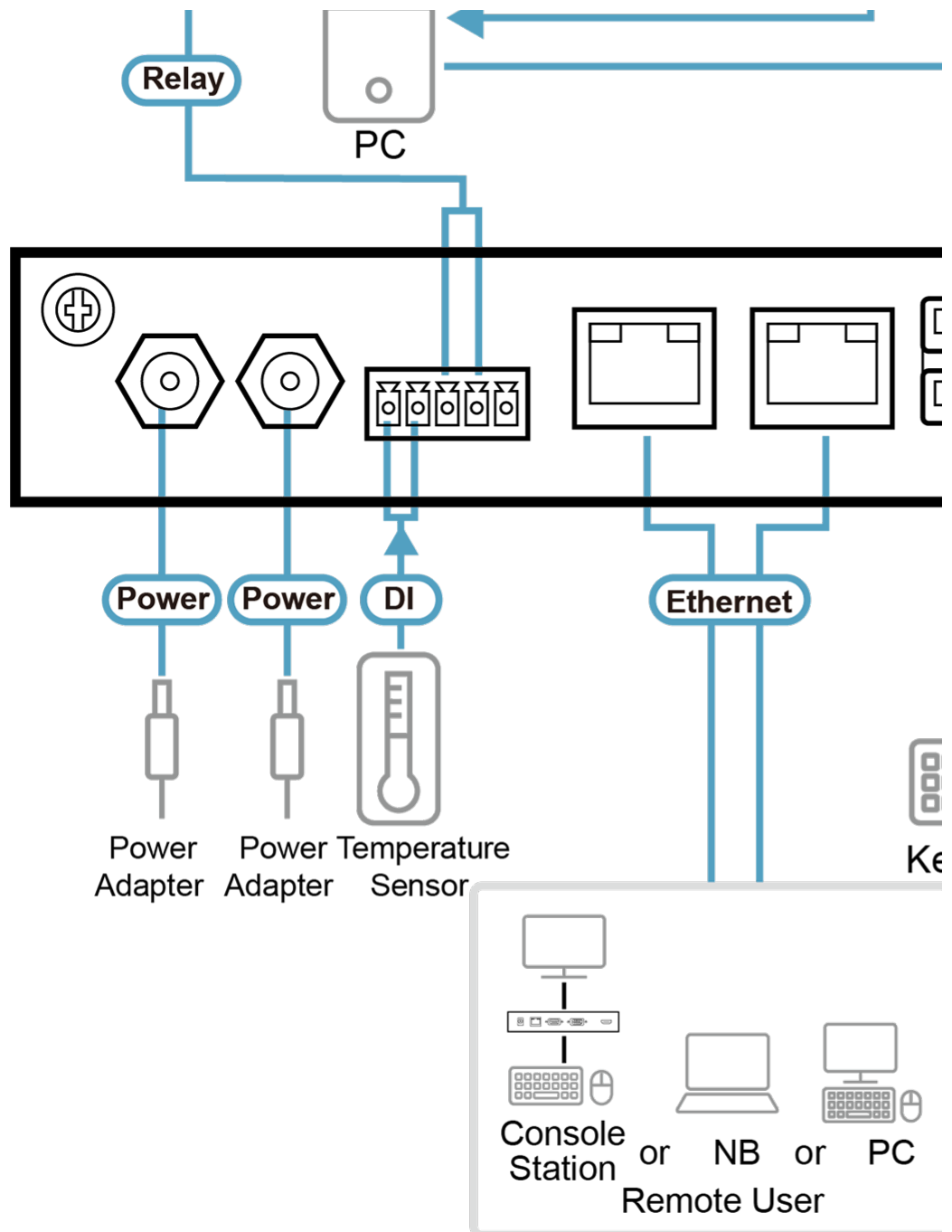
### Especificações

Conectores	
Portas de consola	2 x USB Tipo A Fêmea (Branco) 1 x DisplayPort Fêmea (Preto) 1 x Ficha Mini Estéreo Fêmea (Verde) 1 x Ficha Mini Estéreo Fêmea (Rosa)
Portas KVM	1 x USB Tipo B Fêmea (Branco) 1 x DisplayPort Fêmea (Preto) 1 x Ficha Mini Estéreo Fêmea (Verde) 1 x Ficha Mini Estéreo Fêmea (Rosa)
Portas LAN	2 x RJ-45 Fêmea
Suportes virtuais	1 x USB Mini-B Fêmea
Energia	2 x Ficha DC
Série	2 x RJ-45 Fêmea
Controlo	1 x PS/2 Fêmea
Comutadores	
Reposição	1 x Botão semi-embutido (Preto)
Emulação	
Teclado / Rato	USB
LED	
Energia	2 (Verde)
Vídeo	Consola Local - 4096 x 2160 a 30 Hz Consola Remota - 4096 x 2160
Consumo de energia	DC5V:9.76W:50BTU/h  Nota:
Especificações ambientais	
Temperatura de funcionamento	0 - 50 °C (CN9950) 0 - 40 °C (Transformador)
Temperatura de armazenamento	-20 - 60 °C
Humidade	0 - 80% HR, sem condensação
Propriedades físicas	
Caixa	Metal
Peso	0.85 kg ( 1.87 lb )
Dimensões (C x L x A)	20.00 x 14.93 x 2.85 cm (7.87 x 5.88 x 1.12 in.)
Nota	

### Diagrama







**ATEN International Co., Ltd.**

3F., No.125, Sec. 2, Datong Rd., Sijhih District., New Taipei City 221, Taiwan  
 Phone: 886-2-8692-6789 Fax: 886-2-8692-6767  
 www.aten.com E-mail: marketing@aten.com



© Copyright 2015 ATEN® International Co., Ltd.  
 ATEN and the ATEN logo are trademarks of ATEN International Co., Ltd.  
 All rights reserved. All other trademarks are the property of their  
 respective owners.