

CE370

Extensor KVM PS/2 VGA/Áudio Cat 5 com correção de distorção (1280 x 1024 a 300m)



O CE370, um extensor KVM baseado no PS/2 com compensação automática de sinal e funcionalidade serial RS-232, permite a você acessar um sistema computacional a partir de um console PS/2 remoto (teclado PS/2, monitor e mouse PS/2). Porque permite o acesso a um sistema de computador a partir de um console remoto, o CE370 é perfeito para uso em qualquer tipo de instalação em que for preciso colocar o console em local de fácil acesso, mas se deseja que o equipamento do sistema fique em um local seguro - longe da poeira e da sujeira do chão de fábrica ou da influência do ambiente turbulento de um canteiro de obras, por exemplo. Isto permite aos usuários instalar os equipamentos do sistema a grandes distâncias.

O CE370 suporta sintonizador de retardo de RGB para sincronizar manualmente os sinais RGB. Isto permite aos usuários instalar os equipamentos do sistema a grandes distâncias. A função de sincronização da linha CE370 corrige fase de cor e erros de sincronismo que ocorrem em transmissões de longa distância. Ele também permite a você ajustar manualmente o configurações do sinal R/G/B.

Caraterísticas

- As unidades locais e remotas permitem a conexão a distâncias de até 150 m com cabo Cat 5e
- [Função Deskew - sincroniza automaticamente o retardo de tempo de sinais RGB para compensar a distância](#)
- [Exibição na tela - ajuste como achar conveniente a qualidade de vídeo com o intuitivo sistema de menus OSD](#)
- [Ajuste manualmente, armazene e recupere as configurações R/G/B](#)
- Controle de ganho ajustável - ajuste manualmente e automaticamente a intensidade do sinal para compensar a distância
- Operação via console dual - controle o sistema tanto pelo console do teclado, do monitor e do mouse local quanto remoto
- ASIC embutido para maior confiabilidade e compatibilidade
- [Compensação automática de sinal \(ASC\) e armazenamento das configurações](#)
- [Portas seriais RS-232 - conecte-se a um terminal serial ou dispositivos seriais, como telas sensíveis ao toque e scanners de código de barras \(taxa de transferência de até 115200 bps\)](#)
- Áudio ativado - suporta alto-falantes estéreos e microfone
- Seleção de modo de operação por pressionamento de botão (apenas na unidade local) - selecione entre modo de operação local e automático pressionando um único botão
- Proteção ESD 8KV/15KV embutida (tensão de contato de 8 KV; tensão no ar de 15KV) e proteção contra sobretensão de 2KV
- [Superior qualidade de vídeo - 1920 x 1200@60Hz\(150 m\), 1280 x 1024@60Hz\(300 m\)](#)
- Áudio superior - sem perda de qualidade áudio a 300 m
- Suporta formatos Widescreen *
- Suporta VGA, SVGA, SXGA (1280 x 1024), UXGA (1600 x 1200), WUXGA (1920 x 1200) e monitores MultiSync; o monitor local suporta DDC; DDC2; DDC2B
- Pode ser conectado com a máquina ligada
- Pode ser montado no bastidor
- Fácil de instalar - não requer software - conectar os cabos aos dispositivos é só o basta

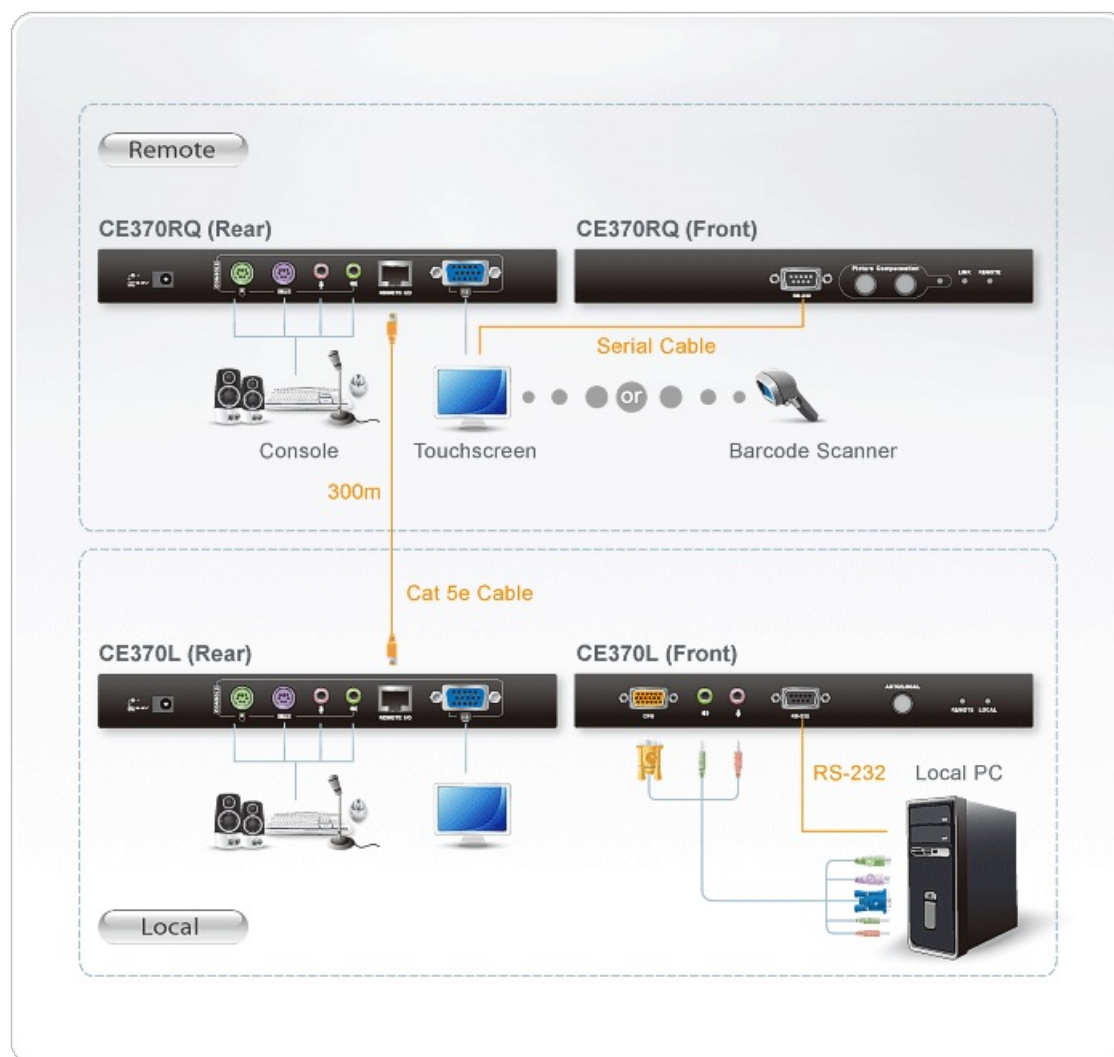
* Os dados de EDID do monitor widescreen são enviados pela porta de saída de vídeo local. Para modos e monitores widescreen, conecte o monitor à porta de saída de vídeo local ou use um emulador de EDID da ATEN.

Especificações

Function	CE370L	CE370RQ
Conectores		
Portas de consola	1 x Mini-DIN de 6 pinos Fêmea (Roxo) 1 x HDB-15 Fêmea (Azul) 1 x Mini-DIN de 6 pinos Fêmea (Verde) 1 x Ficha Mini Estéreo Fêmea (Verde) 1 x Ficha Mini Estéreo Fêmea (Rosa)	1 x Mini-DIN de 6 pinos Fêmea (Roxo) 1 x HDB-15 Fêmea (Azul) 1 x Mini-DIN de 6 pinos Fêmea (Verde) 1 x Ficha Mini Estéreo Fêmea (Verde) 1 x Ficha Mini Estéreo Fêmea (Rosa)
Portas KVM	1 x SPHD-17 Fêmea (Amarelo) 1 x Ficha Mini Estéreo (Verde) 1 x Ficha Mini Estéreo (Rosa)	N/D
RS-232	1 x DB-9 Fêmea (Preto)	1 x DB-9 Macho (Preto)
Unidade para Unidade	1 x RJ-45 Fêmea (Preto)	1 x RJ-45 Fêmea (Preto)
Energia	1 x Ficha DC	1 x Ficha DC
LED		
Local	1 (Verde)	N/D
Remoto	1 (Verde)	N/D
B	N/D	1 (Azul)
G	N/D	1 (Laranja/Verde)
R	N/D	1 (Vermelho)
Botões de pressão		
Seleção de modo de funcionamento	1 x Botão	N/D
Cor	N/D	1 x Botão
Selecionar	N/D	1 x Botão
Emulação		
Teclado / Rato	PS/2	PS/2
Vídeo	1920 x 1200 a 60Hz (150 m); 1280 x 1024 a 60Hz (300 m); DDC, DDC2, DDC2B	1920 x 1200 a 60Hz (150 m); 1280 x 1024 a 60Hz (300 m); DDC, DDC2, DDC2B
Consumo de energia	DC5.3V:2.70W:17BTU/h Nota:	DC5.3V:4.53W:26BTU/h Nota:
Especificações ambientais		
Temperatura de funcionamento	0 - 50°C	0 - 50°C
Temperatura de armazenamento	-20 - 60°C	-20 - 60°C
Humidade	0-80% HR, sem condensação	0-80% HR, sem condensação
Propriedades físicas		
Caixa	Metal	Metal

Peso	0.50 kg (1.1 lb)	0.49 kg (1.08 lb)
Dimensões (C x L x A)	20.20 x 8.64 x 2.50 cm (7.95 x 3.4 x 0.98 in.)	20.20 x 8.64 x 2.50 cm (7.95 x 3.4 x 0.98 in.)
Nota		

Diagrama



ATEN International Co., Ltd.

3F., No.125, Sec. 2, Datong Rd., Sijhih District., New Taipei City 221, Taiwan
Phone: 886-2-8692-6789 Fax: 886-2-8692-6767
www.aten.com E-mail: marketing@aten.com



© Copyright 2015 ATEN® International Co., Ltd.
ATEN and the ATEN logo are trademarks of ATEN International Co., Ltd.
All rights reserved. All other trademarks are the property of their respective owners.