

CE610

Extensor HDBaseT USB DVI (1920 x 1200 a 100m)
(Classe A)



O Extensor CE610 USB 2.0 DVI KVM é um extensor DVI e USB que suporta.

Tecnologia ExtremeUSB® e HDBaseT. O Extensor CE610 USB 2.0 DVI KVM permite aumentar o alcance de sinais DVI e USB 2.0 até 100 m a partir da fonte de sinal utilizando um cabo Cat 5e/6.

O CE610 está equipado com conectores USB que permitem aumentar o alcance de qualquer dispositivo USB. A funcionalidade USB permite partilhar periféricos e oferece suporte para controlo de ecrã tátil e transferência de ficheiros. O CE610 é ideal para situações em que seja necessário um ecrã tátil como, por exemplo, em centros de transporte, instalações médicas, centros comerciais, quiosques industriais e quando seja necessário efetuar a sincronização de ficheiros/pastas entre computadores portáteis e computadores de secretária.



Caraterísticas

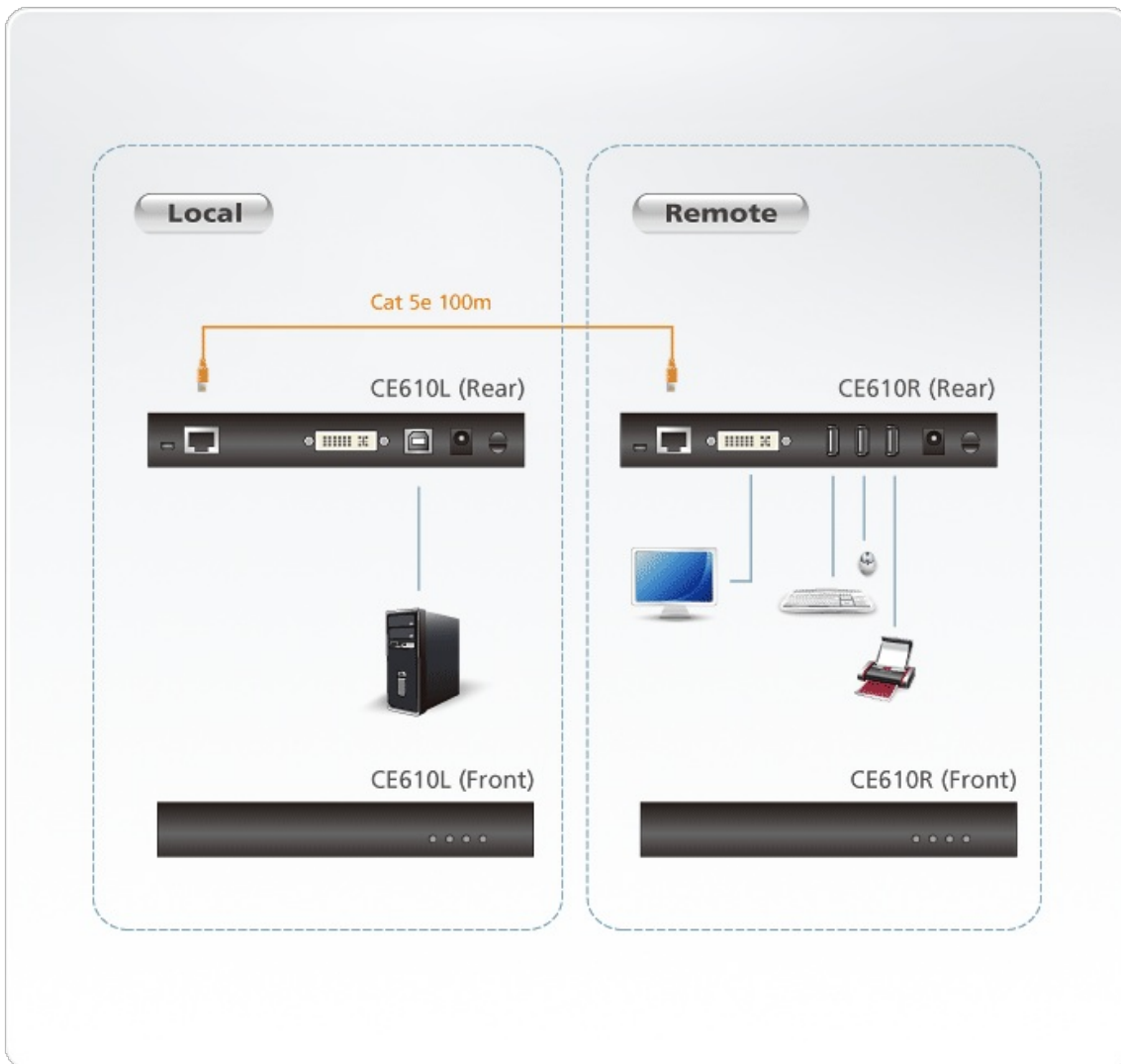
- Utiliza apenas um cabo Cat 5e para conectar as unidades local e remota
- Permite acesso a um computador ou instalação KVM a partir de um console remoto
- Qualidade de vídeo superior – até 1920 x 1200 @ 60Hz e a 100m
- Anti-interferência - resiste a interferências de sinal durante transmissões de vídeo de alta qualidade usando a tecnologia HDBaseT
- ExtremeUSB® - suporta sinais USB 2.0 transparentes e plug-and-play real (sem necessidade de software e controladores)
- Estende os sinais de vídeo/teclado/mouse do computador local para o lado remoto
- Proteção ESD 8KV/15KV embutida (tensão de contato de 8KV; tensão no ar de 15KV)
- Suporte para câmaras web USB 1.1
- Suporte para USB 2.0* – liga dispositivos como, por exemplo, teclados, ratos, unidades flash, impressoras, ecrãs táteis e outros dispositivos USB que necessitem de largura de banda moderada

* Nota: O CE610 suporta uma velocidade de transferência máxima USB combinada de 30 Mbps para os dispositivos USB ligados

Especificações

Function	CE610L	CE610R
Conectores		
Entrada de vídeo	1 x DVI-D Fêmea (Branco)	N/D
Saída de vídeo	N/D	1 x DVI-D Fêmea (Branco)
Porta USB	1 x USB Tipo B Fêmea (Branco)	3 x USB Tipo A Fêmea (Branco)
Energia	1 x Ficha DC	1 x Ficha DC
Atualização de firmware	1 x Mini-USB	1 x Mini-USB
Unidade para Unidade	1 x RJ-45 Fêmea (Preto)	1 x RJ-45 Fêmea (Preto)
LED		
Energia	1 (Verde)	1 (Verde)
Ligação	1 (Verde)	1 (Verde)
USB	1 (Verde)	1 (Verde)
Vídeo	1 (Verde)	1 (Verde)
USB	USB 2.0 (Velocidade de transferência: Até 30 Mbps)	USB 2.0 (Velocidade de transferência: Até 30 Mbps)
Vídeo	1920 x 1200 a 60Hz (100 m)	1920 x 1200 a 60Hz (100 m)
Consumo de energia	DC 5V, 15 W	DC 5V, 15 W
Especificações ambientais		
Temperatura de funcionamento	0–50°C	0–50°C
Temperatura de armazenamento	-20–60°C	-20–60°C
Humidade	0-80% HR, sem condensação	0-80% HR, sem condensação
Propriedades físicas		
Caixa	Metal	Metal
Peso	0.62 kg (1.37 lb)	0.62 kg (1.37 lb)
Dimensões (C x L x A)	18.20 x 11.79 x 2.87 cm (7.17 x 4.64 x 1.13 in.)	18.20 x 11.79 x 2.87 cm (7.17 x 4.64 x 1.13 in.)
Nota	Para alguns produtos de montagem em prateleira, tenha em consideração que as dimensões físicas padrão LxPxA são expressas no formato CxLxA.	

Diagrama



ATEN International Co., Ltd.

3F., No.125, Sec. 2, Datong Rd., Sijhih District., New Taipei City 221, Taiwan
Phone: 886-2-8692-6789 Fax: 886-2-8692-6767
www.aten.com E-mail: marketing@aten.com



© Copyright 2015 ATEN® International Co., Ltd.
ATEN and the ATEN logo are trademarks of ATEN International Co., Ltd.
All rights reserved. All other trademarks are the property of their respective owners.