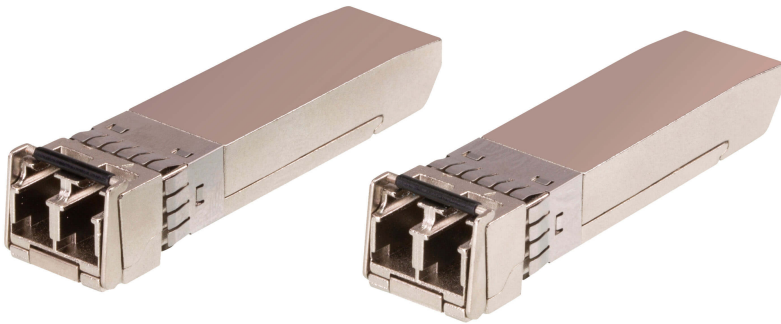


---

## 2A-141G

Módulo 10G Multi-Mode/300M Fibra SFP+



O Módulo 2A-141G 10G Multi-Mode/300M Fibra SFP+ está concebido para utilização num ambiente 10GbE Ethernet que lhe permite ligar um cabo de rede multi-modo Gigabit Ethernet à porta SFP+ de um switch de rede. 2A-141G proporciona conectividade 10GbE a distâncias de até 300 metros. Como módulo de ligação direta, com conector duplex padrão para comunicações de fibra, 2A-141G funciona com ligações fibra multi-modo (MMF) e funciona com um comprimento de onda nominal de 850 nm. Isto torna o módulo num transreceptor económico e de alto desempenho para aumentar substancialmente o alcance de um switch de rede compatível.

### Caraterísticas

- Prolongue a conectividade da sua rede até 300 metros
- Conformidade com as normas IEEE 802.3ae
- Conformidade com Monitor de Diagnóstico Digital (DDM) MSA SFF-8431
- Ligação directa
- Baixo consumo de energia
- Temperatura de Funcionamento de 0 °C a 70 °C
- Conformidade com RoHS

---

## Especificações

Fibra ótica	
Velocidade de transmissão de dados	10 Gbps
Distância de funcionamento	300 m
Tipo de fibra	Multi-Mode
DDM	Sim
Especificações ambientais	
Temperatura de funcionamento	0 - 70 °C
Temperatura de armazenamento	-40 - 85 °C
Propriedades físicas	
Peso	0,02 kg (0,04 lb)
Dimensões (C x L x A)	5,59 x 1,46 x 1,30 cm (2,2 x 0,57 x 0,51 pol.)
Nota	Para alguns produtos de montagem em prateleira, tenha em consideração que as dimensões físicas padrão LxPxA são expressas no formato CxLxA.

---