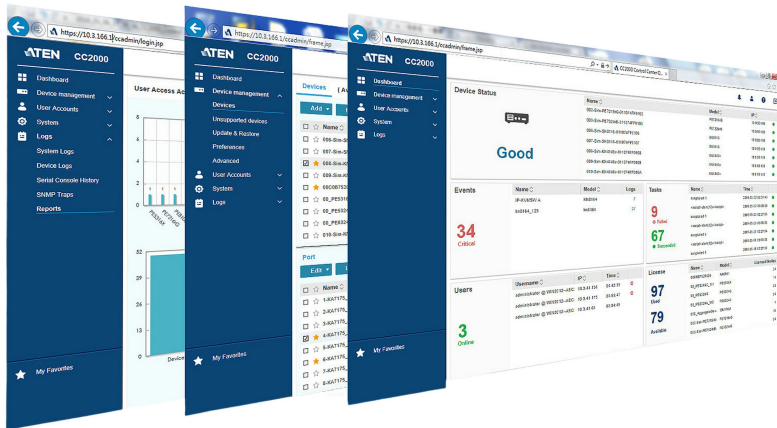


CC2000 3.0

Software de Gestão Centralizada



O Software de Gestão Centralizada CC2000 3.0 da ATEN proporciona uma solução completa para equipas de TI de todas as áreas, permitindo uma gestão central da infraestrutura TI a nível local e mundial através de um só portal. O software consolida a gestão de todos os switches ATEN KVM sobre IP, servidores de consola de série, ATEN PDU e outros dispositivos incluindo servidores blade e máquinas virtuais para gestão dentro de banda e fora de banda. O novo CC2000 3.0 proporciona uma interface de simples utilização - tornando mais eficiente e produtiva a gestão do sistema.

Com uma interface web de base HTML-5, CC2000 3.0 proporciona uma melhor experiência para o utilizador e funcionalidade avançada. Ao utilizar dados consolidados, navegação com base em tarefas e menus simplificados, os administradores podem aceder, configurar e gerir todo o equipamento TI com facilidade.

CC2000 3.0 integra também um portal consolidado, o Painel de Instrumentos, para ajudar as equipas TI a obter rapidamente uma visão geral de todas as informações importantes e a completar tarefas de monitorização com o mínimo de esforço e tempo dispendido. O Painel de Instrumentos apresenta uma visão geral do estado do dispositivo, eventos do dispositivo, resultados da tarefa, utilizadores online e utilização de nós licenciados. Com as secções de estado do dispositivo e eventos do dispositivo, os administradores podem ser imediatamente notificados das condições dos dispositivos ligados, assim como receber os registos críticos gerados. A secção de resultados de tarefa apresenta mensagens vitais acerca do êxito ou insucesso da operação. Os administradores podem também ver detalhes dos utilizadores com sessões iniciadas e encerrar sessões de utilizador suspeitas. A funcionalidade melhorada do Painel de Instrumentos ajuda os utilizadores a gerir e solucionar problemas de forma eficiente.

O modo patenteado Panel DynaArray™ de CC2000 3.0 permite aos administradores visualizar a saída de múltiplas portas em painéis individuais no mesmo ecrã. A configuração do painel pode juntar as portas de diferentes dispositivos KVM sobre IP e proporcionar aos administradores uma escolha flexível para seleccionar quais dispositivos desejam monitorizar e a forma como aparecem as portas no ecrã. As portas podem ser acedidas e geridas de forma simples, clicando no painel em que está exibido.

O Software de Gestão Centralizada CC2000 3.0 utiliza a arquitetura Primária-Secundária para garantir redundância de serviço. Quando o servidor CC2000 3.0 Primário avaria, o sistema de gestão CC2000 3.0 continua a funcionar uma vez que uma das unidades Secundárias pode proporcionar os serviços de gestão necessários até a unidade Primária voltar a funcionar. Esta funcionalidade garante que pode aceder a todos os seus dispositivos sempre que necessário.

Com a ajuda do CC2000 3.0, os utilizadores podem resolver e corrigir problemas de forma rápida e eficiente. Como solução de gestão de sistema centralizada e segura, o software CC2000 3.0 vai de encontro aos requisitos de administradores TI no que toca à gestão centralizada e facilidade de monitorização, dando-lhes total controlo dos centros de dados, salas de servidores e sucursais onde quer que estejam implementadas.



Caraterísticas

- Início de sessão único para consolidar a gestão de switches KVM sobre IP de ATEN, servidores de consola de série, PDUs inteligentes, e dispositivos de terceiros como processadores de serviço integrados e servidores físicos e virtuais
- Interface de Utilizador Intuitiva com HTML5 para uma agradável experiência de utilizador
- Portal de Painel de Instrumentos que apresenta uma visão geral do estado do dispositivo, eventos do dispositivo, resultados da tarefa, utilizadores online e utilização de nós licenciados
- Acesso remoto flexível através de processadores de serviço e ferramentas IP incluindo Dell iDRAC5/6/8, IBM RSA II, HP iLO2/3/5, Dell CMC, IBM AMM, HP OA, IPMI, IMM e RDP, VNC, SSH, e Telnet
- Suporte para acesso e controlo de ambientes virtualizados através de VMware vSphere 5.5/6.0/6.5, Windows Server 2008, 2012 & 2016, ou Citrix XenServer 6.5.
- Suporte para gestão de APC PDUs (AP79xx, AP89xx, e AP86xx)
- Suporte para LDAP, AD, Kerberos, RADIUS e TACACS+ para autenticação e autorização centralizada; política centralizada com base em funções para controlo de privilégios de acesso de utilizadores
- Encriptação de nível militar (AES 256-bit) para acesso seguro a nó ponto-a-ponto
- Controlo de acesso para conceder ou restringir acesso de utilizador por IP ou endereço MAC, e conformidade SAS 70 para configuração de tentativas de início de sessão falhadas e bloqueio
- Suporte para certificados assinados por autoridades terceiras (CA)
- Encriptação de dados TLS v1.2 (suporte AES-256 bit) e certificados RSA 2048 bits para proteger utilizadores que iniciem a sessão a partir de navegador
- Suporte para política de palavra-passe segura de utilizador para melhorar a segurança de contas de utilizador
- Consolida registos de switches KVM sobre IP de ATEN, servidores de consola de série, e outros dispositivos através do protocolo syslog para auditorias
- Suporte para multimédia virtual para implementação fácil de software (montar imagem ISO, arranque ou atualização remota do dispositivo)
- Suporte para notificação de evento através de email, SNMP (v1, v2c, v3), e Syslog
- Agendamento de tarefas para salvar bases de dados e configuração CC2000 3.0, exportar registos e controlar a alimentação (ligar/desligar) de dispositivos PDU
- Caixa de Mensagens — mostra as mensagens de sistema internas ou registos críticos que podem ser vistos em total detalhe com um simples clique.
- Panel Array Mode – permite aos administradores monitorizarem múltiplas saídas vídeo de servidores remotos num ecrã
- Mouse DynaSync – sincroniza automaticamente os cursores local e remoto do rato
- Proporciona redundância do servidor através da arquitetura primária/secundária para disponibilidade do serviço
- Adiciona dispositivos e portas específicas a Meus Favoritos para acesso rápido

Diagrama



ATEN International Co., Ltd.

3F., No.125, Sec. 2, Datong Rd., Sijhih District., New Taipei City 221, Taiwan
 Phone: 886-2-8692-6789 Fax: 886-2-8692-6767
 www.aten.com E-mail: marketing@aten.com



© Copyright 2015 ATEN® International Co., Ltd.
 ATEN and the ATEN logo are trademarks of ATEN International Co., Ltd.
 All rights reserved. All other trademarks are the property of their respective owners.