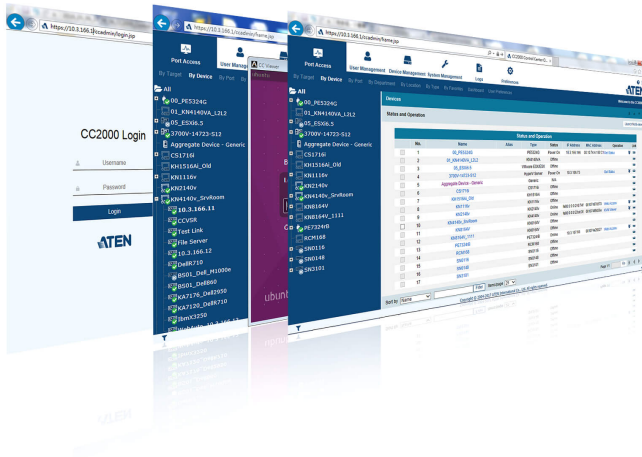


## CC2000

Software de gestão centralizada



Houve queda nas vendas de servidores físicos em 2009 como resultado de uma crescente migração para sistemas de servidores virtuais. Recentemente, no entanto, devido à substituição de equipamentos mais antigos e um ênfase maior em computação em nuvem, o mercado de servidores se reinventou, o que teve como resultado centros de dados maiores e mais sofisticados do que nunca. O software de gerenciamento CC2000 da ATEN, atualizado com novos recursos poderosos, incluindo suporte a VMware, fornece aos administradores de TI as ferramentas necessárias para acessar e controlar todo o seu ambiente distribuído de centros de dados. Oferecendo gerenciamento econômico, conveniente, centralizado de todos os seus dispositivos de TI, o software de gerenciamento CC2000 coloca os administradores no controle completo de seus centros de dados remotos e filiais, não importa onde no mundo estejam implantados.

Quando usado em conjunto com comutadores KVM over IP, servidor de console de série, Power Over the NET™, o software de gestão CC2000 permite aos administradores de TI monitorizar e controlar remotamente todos os dispositivos instalados, incluindo servidores blade e máquinas virtuais. A arquitetura primário-secundário do CC2000 protege as transmissões de dados por meio de fatores de redundância internos, incluindo backup automático de banco de dados de servidores primários, secundários e dispositivos, além de atualização de banco de dados em tempo real. A redundância garante que, se algum dos servidores CC2000 cair, o sistema de gerenciamento CC2000 irá se manter em funcionamento, pois uma unidade secundária redundante assume automaticamente as operações e fornece os serviços necessários até que a unidade primária volte a atuar. Esse recurso de dupla redundância, em que cada servidor secundário pode ter o seu próprio servidor secundário redundante, garante bom gerenciamento de acesso ininterrupto a todos os seus dispositivos.

O modo Panel DynaArray™ patenteado do CC2000 permite que administradores visualizem a saída de várias portas em painéis individuais da mesma tela. Neste modo, a saída de vídeo de cada dispositivo selecionado exibe em seu próprio painel na tela. Para acessar e gerenciar o dispositivo, basta mover o ponteiro do mouse sobre o painel e clicar.

Uma solução de gerenciamento forte e centralizada oferece benefícios de várias maneiras:

- Ele permite que você assuma o controle de sua instalação rapidamente e sem problemas por meio de um portal único, que é acessível a qualquer momento de qualquer lugar no mundo
- Ele permite uma resposta mais rápida às emergências de centros de dados de missão crítica
- Ele elimina as restrições de distância do gerenciamento tradicional de salas de servidores



## Caraterísticas

- Início de sessão único para consolidar a gestão de switches KVM sobre IP de ATEN, servidores de consola de série, PDUs inteligentes, e dispositivos de terceiros como processadores de serviço integrados e servidores físicos e virtuais
- Acesso remoto flexível através de processadores de serviço e ferramentas IP incluindo Dell iDRAC6, IBM RSA II, HP iLO3, Dell CMC, IBM AMM, HP OA, IPMI, IMM e RDP, VNC, SSH, e Telnet
- Infraestrutura virtual inclui VMware vSphere 5.5, 6.0, Windows Server 2008, 2012 & 2016, e Citrix XenServer 6.5
- Suporte para gestão de APC PDUs (AP79xx, AP89xx, e AP86xx)
- Suporte para LDAP, AD, Kerberos, RADIUS e TACACS+ para autenticação e autorização centralizada
- Política com base em papéis centralizada para controlo de privilégios de acesso de utilizador
- Encriptação de nível militar (AES 256-bit) para acesso seguro a nó ponto-a-ponto
- Controlo de acesso para conceder ou restringir acesso de utilizador por IP ou endereço MAC, e conformidade SAS 70 para configuração de tentativas de início de sessão falhadas e bloqueio
- Suporte para certificados assinados por autoridades terceiras (CA)
- Encriptação de dados TLS v1.2 (suporte AES-256 bit) e certificados RSA 2048 bits para proteger utilizadores que iniciem a sessão a partir de navegador
- Suporte para autenticação de 2 fatores e forte política de palavra-passe de utilizador para melhorar a segurança de contas de utilizador ([Clique aqui para mais informações](#))
- Consolida registos de switches KVM sobre IP de ATEN, servidores de consola de série, e outros dispositivos através do protocolo syslog para auditorias
- Suporte para multimédia virtual para implementação fácil de software (montar imagem ISO, arranque ou atualização remota do dispositivo)
- Suporte para notificação de evento através de email, SNMP (v1, v2c, v3), e Syslog
- Agendamento de tarefas para salvaguardar bases de dados e configuração CC2000, exportar registos e controlar a alimentação (ligar/desligar) de dispositivos PDU
- Chat – permite aos utilizadores solucionar problemas de forma colaborativa
- Panel Array Mode – permite aos administradores monitorizarem múltiplas saídas vídeo de servidores remotos num ecrã
- Mouse DynaSync – sincroniza automaticamente os cursores local e remoto do rato
- Proporciona redundância do servidor através da arquitetura primária/secundária para disponibilidade do serviço

## Especificações

Aparelhos Compatíveis	
Switches KVM sobre IP	KL1108V, KL1116V, KL1508Ai, KL1516Ai, KH1508Ai, KH1516Ai, KN1000, KN1000A, KN1108v, KN1116v, KN1108VA, KN1116VA, KN2124VA, KN2140VA, KN4124VA, KN4140VA, KN1132V, KN2116VA, KN2132VA, KN4116VA, KN4132VA, KN4164V, KN8132V, KN8164V, KN2116A, KN2132, KN4132, CN8000A, CN8000, CN8600, CS1708i, CS1716i, IP8000
Servidores de Consola de Série	SN0148CO, SN0132CO, SN0116CO, SN0108CO, SN9116CO, SN9108CO, SN0148, SN0132, SN0116A, SN0108A, SN9116, SN9108, SN3101
PDUs	ATEN: PE8324, PE8216, PE8208, PE8108, PE7208, PE7108, PE6324, PE6216, PE6208, PE6108, PE5208, PE5108, EC2004, EC1000. APC: AP79xx, AP89xx e AP86xx.
Processador de serviço	Dell iDRAC6, IBM RSA II, HP iLO3, iLO5 Dell CMC, IBM AMM, HP OA, IPMI, IMM.
Intraestrutura virtual	VMware vSphere 5.5, 6.0, 6.5, Windows Server 2008, 2012 & 2016 e Citrix XenServer 6.5.
Autenticação e autorização	Suporte para contas de utilizador local, LDAP, AD, Kerberos, RADIUS e TACACS+. Política com base em papel desempenhado (Super Administrator, System Administrator, Device Administrator, User Administrator, User, Auditor) para controlo de privilégio de acesso. Importação de lista de utilizadores (*.csv) para criar múltiplos utilizadores ao mesmo tempo.
Segurança	Encriptação AES 256-bit para acesso seguro a nó ponto-a-ponto. Bloqueio de IP ou endereços MAC. Bloqueio de segurança de multimédia virtual. Tentativas de início de sessão falhadas e bloqueio configuráveis.

	<p>Suporte para certificados assinados por autoridades terceiras (CA).          Ligação web protegida com certificados TLS v1.2 e RSA 2048-bit.          Autenticação de 2 passos.          Forte autenticação por palavra-passe de utilizador.          Tempo limite de sessão de utilizador configurável.</p>
Protocolo de Rede e Ferramentas IP	IPv4/IPv6, RDP, VNC, SSH e Telnet.
Visualizador	<p>JavaClient (JNLP).          WinClient (ActiveX).          Mouse DynaSync.          Panel Array Mode.          Multimédia virtual.          Suporte para macros de saída.</p>
Notificação	<p>SMTP.          SNMP (v1, v2c, v3).          Syslog.          Mensagem de sistema.</p>
Agendamento de tarefa	<p>Cópia de segurança da base de dados CC2000.          Cópia de segurança da configuração CC2000.          Atualização de firmware do dispositivo.          Exportação de registos do sistema.          Exportação de registos do dispositivo.          Exportação de registos de servidor de Consola de Série.          Controlo de alimentação ligar/desligar na ATEN PDU.</p>
Registos	<p>Registos de sistema.          Registos de dispositivo.          Registos de servidor de Consola de Série.          SNMP Trap.          Relatório de atividade.</p>
Redundância do Servidor	<p>Arquitetura primária/secundária.          1 primária com um máximo de 31 servidores secundários.</p>
SO Compatível	<p>Windows: 7 ou posterior, Server 2008 ou Server 2013          Linux: Redhat Enterprise v4, SUSE Enterprise 9 &amp; 10, Ubuntu 15.10, Debian 8.2, Fedora 23, OpenSUSE 13.1, CentOS 7          *JAVA Runtime Environment (JRE) 8 ou superior necessário para o SO supra.</p>
Navegadores Compatíveis	Internet Explorer, Chrome**, Firefox.
Suporte multi-idioma	English, 繁體中文, 简体中文, 日本語, 한국어, Française, Español, Português, Deutsch, Русский.
Outros	<p>Chat Online.          Gestão de utilizador online.          NTP (Network Time Protocol).          Ligação PPP.</p>
Licença	
Básico (gratuito)	1 Primário/16 Nós.
Opções de Licença CC2000 USB	<p>CC2000TN (Tiny Pack: 1 Primário/32 Nós).          CC2000XL (Extra Lite Pack: 1 Primário, 64 Nós).          CC2000LE (Lite Pack: 1 Primário, 128 Nós).</p>

	CC2000LS (Lite Plus Pack: 1 Primário, 256 Nós). CC2000SD (Standard Pack: 1 Primário/1 Secundário, 512 Nós). CC2000PS (Plus Pack: 1 Primário/5 Secundários, 2048 Nós). CC2000PM (Premium Pack: 1 Primário/9 Secundários, 5120 Nós). CC2000PL (Platinum Pack: 1 Primário/15 Secundários, Nós Ilimitados). CC2000MX (Maximum Pack: 1 Primário/31 Secundários, Nós Ilimitados).
Add-ons de sistema	CCS1 (Add-on 1 Licença de Servidor Secundário). CCN1 (Add-on 1 Licença de Nó). CCN10 (Add-on 10 Licenças de Nó). CCN50 (Add-on 50 Licenças de Nó). CCN100 (Add-on 100 Licenças de Nó). CCN500 (Add-on 500 Licenças de Nó). CCN1000 (Add-on 1000 Licenças de Nó). CCN10000 (Add-on 10000 Licenças de Nó). CCNU (Add-on Licenças Ilimitadas de Nó).
Requisitos Mínimos do Hardware	CPU: Pentium 4, 2,60 GHz ou superior Memória: 1 GB Disco rígido: 500 MB ou mais espaço livre Ethernet: Giga LAN
Conteúdo da embalagem	1 x Chave de Licença CC2000 USB 1 x CD de Software
Nota	TBD
Especificações ambientais	
Temperatura de funcionamento	0 - 40°C
Temperatura de armazenamento	-20 - 60°C
Humidade	0 - 80% HR
Propriedades físicas	
Caixa	Metal e plástico
Peso	0.01 kg ( 0.02 lb )
Dimensões (C x L x A)	8.46 x 2.77 x 1.37 cm (3.33 x 1.09 x 0.54 in.)
Nota	Para alguns produtos de montagem em prateleira, tenha em consideração que as dimensões físicas padrão LxPxA são expressas no formato CxLxA.

Diagrama



**ATEN International Co., Ltd.**

3F., No.125, Sec. 2, Datong Rd., Sijhih District., New Taipei City 221, Taiwan  
 Phone: 886-2-8692-6789 Fax: 886-2-8692-6767  
 www.aten.com E-mail: marketing@aten.com



© Copyright 2015 ATEN® International Co., Ltd.  
 ATEN and the ATEN logo are trademarks of ATEN International Co., Ltd.  
 All rights reserved. All other trademarks are the property of their respective owners.