

VE8952R

Receptor HDMI 4K sobre IP com PoE



Fácil alimentação AV sobre IP



O Recetor ATEN VE8952R 4K HDMI sobre IP com PoE envia sinais AV 4K sem perdas, com baixa latência, a uma longa distância, através de uma rede Gigabit tradicional. É uma solução eficaz e fácil de utilizar que aborda diretamente os desafios que integradores de sistema encontram ao implementar AV sobre IP.

- **Escalabilidade e Flexibilidade Ilimitada**
De uma simples configuração ponto a ponto para centenas de pontos de destino, proporciona flexibilidade, escalabilidade e multi-funcionalismo em aplicações de extensão, divisor, switch de matriz e mural vídeo.
- **Sem Configuração IP Complicada**
Permite comutar sem esforço entre fontes de entrada através do painel de botões no topo/ecrã ID e proporciona uma simples configuração sem ser necessária extensa experiência IT.
- **Sem ser necessário Servidor PC ou Software adicional**
Administre sem esforço o seu sistema AV sem IP iniciando a sessão para qualquer recetor a partir da GUI web intuitiva com funcionamento "arrastar e largar".
- **Vá mais além por menos, com Ligação em Cadeia**
Expanda facilmente a cobertura da sua rede AV sem emaranhados de cabos ou switches de rede adicionais, baixando os custos por porta.
- **Localize em qualquer lugar sem ser necessário Cablagem de alimentação**
Com suporte PoE, coloque facilmente as unidades VE8952R onde mais delas precisa sem ter de instalar cabos e tomadas adicionais.
- **Controlo Flexível com App Móvel**
Administre e controle qualquer VE8952R com uma app dedicada (App de Controlo VE8950/VE8900) que permite pré-visualização, monitorização e comutação imediata de fontes de vídeo para simplificar as suas operações.

*Nota: Para mais informações sobre os requisitos de instalação e do switch de rede, consulte o Guia de Implementação:

http://assets.aten.com/product/manual/VE89_Implementation_Guide.pdf

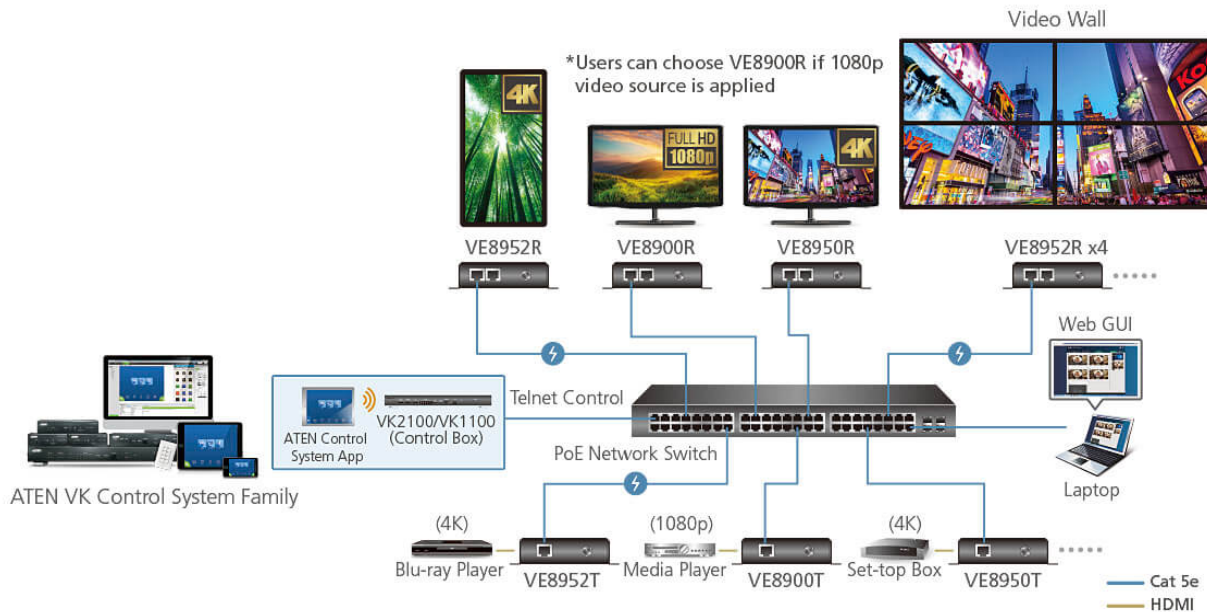


Caraterísticas

- **Compressão Ligeira com Latência Ultra Baixa**
 - Permite vídeo de alta qualidade sem perdas até 4K a 30 Hz 4:4:4
 - Garante qualidade vídeo impressionante usando a tecnologia de compressão vídeo avançada ATEN sem perdas
 - EDID Expert™ seleciona as definições EDID ideais para um arranque suave, exibição de alta qualidade e melhor resolução em diferentes ecrãs
 - Proporciona diferentes níveis de taxa de compressão vídeo incluindo Suave, Equilíbrio, e Alta Qualidade para escolha dos utilizadores, consoante a utilização prática.
- **Suporte Power over Ethernet**
 - Localize VE8952 em qualquer lugar sem ter de instalar cabos de alimentação e tomadas adicionais
- **Escalabilidade e flexibilidade ilimitada**
 - Prolonga ligações AV de uma configuração simples ponto-a-ponto a uma configuração multiponto a multiponto através de LAN sem limitações de distância
 - Proporciona multifuncionalidade em aplicações de extensão, splitter, switch de matriz, mural vídeo e ligação em cadeia
 - Misture e corresponda os mais recentes ecrãs 4K. Escalador automático integrado aumenta sinal vídeo recebido para corresponder à resolução máxima dos dispositivos de imagem ligados*

• Colaboração com Sistema de Controlo ATEN

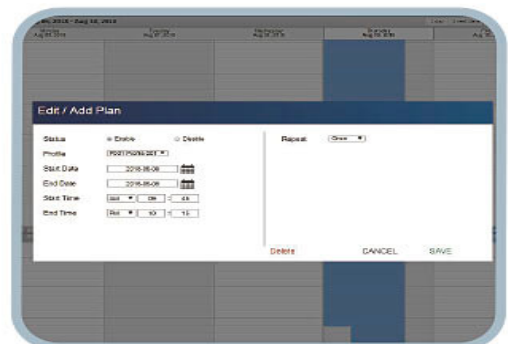
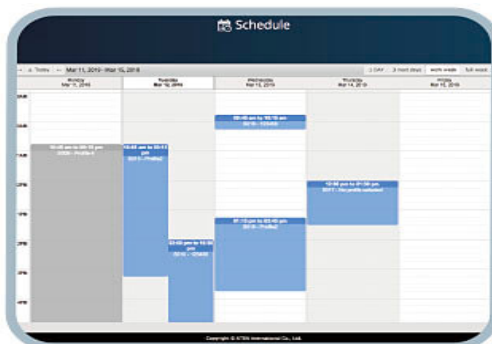
- Solução integrada – Compatível com Sistema de Controlo ATEN, permitindo aos utilizadores trabalhar diretamente com o VE8900/VE8950/VE8952 através do protocolo CLI Telnet, RS-232, ou App de Controlo Móvel
- Funcionamento sem esforço – Um só clique para trabalhar com gestor VE, TV, projetor, leitor de fonte e equipamentos relacionados através do painel e teclado tátil



*Nota: VE8952 suporta PoE e pode ser instalado em conjunto com switches de rede PoE para reduzir cabos de alimentação e tomadas adicionais. Antes de escolher o switch de Rede e instalação, consulte o Guia de Implementação.

• Gestão de Agendamento Espontânea

- Proporciona uma intuitiva função de gestão de agendamento para os utilizadores planearem antecipadamente o horário de exibição
- Proporciona opções robustas e intuitivas de gestão de agendamento para ajudar os utilizadores a gerir todos os eventos no calendário, ao mais pequeno pormenor, como eventos com intervalos de um minuto.
- Integra todas as unidades VE89 para organizar o perfil por agrupamento de recetor individual ou mural vídeo
- Múltiplos perfis podem ser organizados para reprodução em qualquer ordem ao longo de um período de tempo selecionado



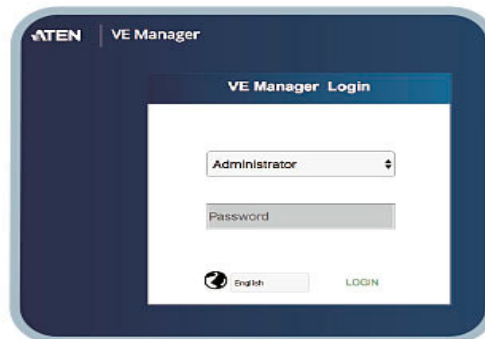
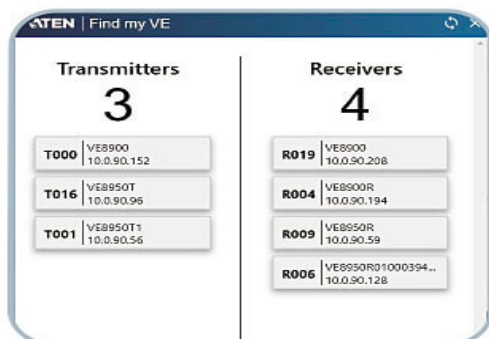
• Sem configuração IP complicada

- Configuração simples que não requer experiência informática extensa nem aprendizagem adicional
- Comuta sem interrupções entre fontes de entrada através de botões do painel superior



• **Gestão com base em GUI web, sem ser necessário PC servidor ou software adicional**

- Acesso simples – Sem digitar o endereço IP no navegador Chrome, os utilizadores podem aceder diretamente ao gestor VE com um só clique na ferramenta gratuita "Encontrar o meu VE" de base Chrome



• **Chegue mais longe por menos, graças à ligação em cadeia***

- Liga múltiplos ecrãs através de uma só porta para utilizar todas as portas do switch de rede e maximizar o seu valor
- Fácil expansão – fácil implementação de cabos e sistema sem enormes switches de rede e menos cabos necessários
- Perfeita para implementação de larga escala cobrindo centenas de metros, como unidades hoteleiras, aeroportos, campi universitários, centros comerciais e centros de exposições

Nota:

1. Consoante a sua arquitetura de rede, recomendamos a ligação em cadeia de até 30 unidades.
2. VE8952 não é compatível com PoE numa arquitetura de ligação em cadeia.



• Suporte para mural vídeo

- Suporte para até 8 x 8 murais vídeo (64 ecrãs)*
- Suporte para orientação horizontal ou vertical (rotação 90° e 270°) dos ecrãs
- Fácil de comutar perfis de disposição, pré-visualizar e arrastar e largar fontes vídeo através da GUI web intuitiva



*Caso tenha problemas relacionados com a sua arquitetura de rede, contacte os representantes ATEN para ajuda. Caso tenha problemas relacionados com a sua arquitetura de rede, consulte o guia de Implementação VE89 ou contacte representantes ATEN para ajuda.

• Suporte Áudio Integrado/Não Integrado

- Para recetores – fluxo áudio pode ser extraído do fluxo HDMI e entregue como sinal áudio separado

• Múltiplos Canais de Controlo

- Múltiplos Métodos de Controlo – o sistema pode ser gerido por Ethernet ou botões físicos do painel de topo
- Conectividade USB – Porta USB (USB 2.0) permite a ligação de dispositivos como teclado, rato, unidade flash, impressora e outros periféricos USB*
- Canal IR bidirecional – a transmissão IR é processada uma direção de cada vez
- Canal RS-232 – a porta de série RS-232 bidirecional permite a ligação de periféricos como ecrãs táteis e leitores de códigos de barras

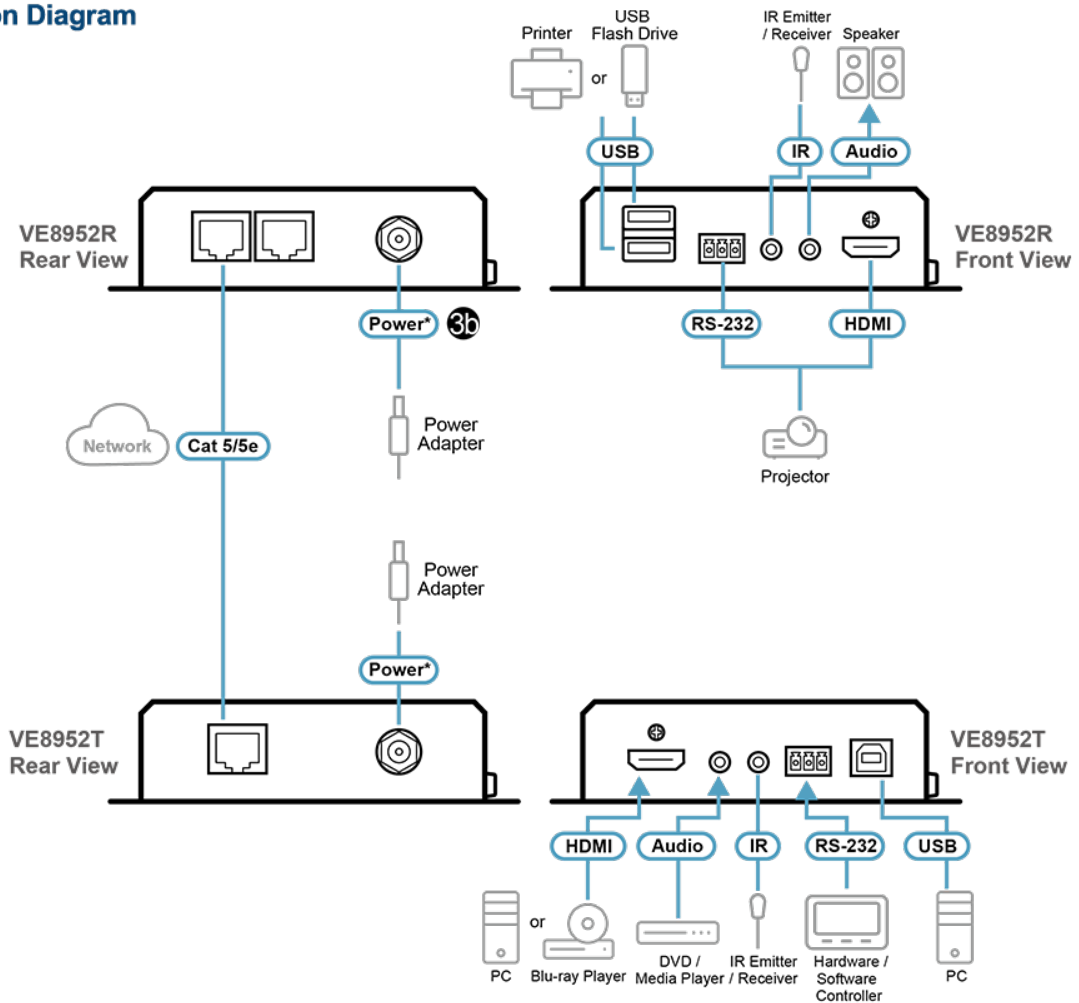
*Cada transmissor pode ser controlado por um total de 4 ecrãs táteis USB instalados em recetores.

Especificações

Saída de vídeo	
Interfaces	1 x HDMI Tipo A Fêmea (Preto)
Impedância	100 Ω
Distância máx.	3 m (2L-7D03H)
Vídeo	
Velocidade de dados máx.	Média: 150 ~ 500 Mbps
Conformidade	HDMI Compatível com HDCP
Resoluções/Distância máx.	Até 4K a 100 m (Cat 5e/6, ponto-a-ponto) *4K suportado: 4096 x 2160 / 3840 x 2160 a 30 Hz (4:4:4)
Áudio	
Saída	1 x HDMI Tipo A Fêmea (Preto) 1 x Ficha Mini Estéreo Fêmea (Verde)
Conectores	
Unidade para Unidade	2 x RJ-45 Fêmea
Energia	1 x Ficha DC (Preto) com bloqueio ou 1 x RJ-45 (Power Over Ethernet, POE)
Controlo	
IV	1 x Ficha Mini Estéreo Fêmea (Preto)
RS-232	Conector: 1 x Bloco de terminais, 3 polos Velocidade de transmissão: 19200, Bits de dados: 8, Bits de paragem: 1, sem paridade e controlo de fluxo
USB	2 x USB Tipo A Fêmea (Preto)
Botões de pressão	
Seleção de número ID	3 x Botões push
Consumo de energia	DC5V:5.22W:46BTU/h POE:6.52W:52BTU/h Nota: ● A medição em Watts indica o consumo de energia típico do dispositivo sem carga externa. ● A medição em BTU/h indica o consumo de energia do dispositivo quando este está totalmente carregado.
Especificações ambientais	
Temperatura de funcionamento	0 - 40 °C
Temperatura de armazenamento	-20 - 60 °C
Humidade	0 - 80% HR, sem condensação
Propriedades físicas	
Caixa	Metal
Peso	0.68 kg (1.5 lb)
Dimensões (C x L x A) com braçadeira	17.02 x 14.69 x 3.00 cm (6.7 x 5.78 x 1.18 in.)
Dimensões (C x L x A) sem braçadeira	16.60 x 12.49 x 2.90 cm (6.54 x 4.92 x 1.14 in.)

Diagrama

▶ Connection Diagram



Note: The power adapter is sold separately. Please contact your ATEN dealer for product information.

ATEN International Co., Ltd.

3F., No.125, Sec. 2, Datong Rd., Sijhih District., New Taipei City 221, Taiwan
 Phone: 886-2-8692-6789 Fax: 886-2-8692-6767
 www.aten.com E-mail: marketing@aten.com



© Copyright 2015 ATEN® International Co., Ltd.
 ATEN and the ATEN logo are trademarks of ATEN International Co., Ltd.
 All rights reserved. All other trademarks are the property of their
 respective owners.