

VE8952T

Transmissor HDMI 4K sobre IP com PoE



Fácil alimentação AV sobre IP



O Transmissor ATEN VE8952T 4K HDMI sobre IP com PoE envia sinais AV 4K sem perdas, com baixa latência, a uma longa distância, através de uma rede Gigabit tradicional. É uma solução eficaz e fácil de utilizar que aborda diretamente os desafios que integradores de sistema encontram ao implementar AV sobre IP.

- **Escalabilidade e Flexibilidade Ilimitada**
De uma simples configuração ponto a ponto para centenas de pontos de destino, proporciona flexibilidade, escalabilidade e multi-funcionalismo em aplicações de extensão, divisor, switch de matriz e mural vídeo.
- **Sem Configuração IP Complicada**
Permite comutar sem esforço entre fontes de entrada através do painel de botões no topo/ecrã ID e proporciona uma simples configuração sem ser necessária extensa experiência IT.
- **Sem ser necessário Servidor PC ou Software adicional**
Administre sem esforço o seu sistema AV sem IP iniciando a sessão para qualquer transmissor a partir da GUI web intuitiva com funcionamento "arrastar e largar".
- **Vá mais além por menos, com Ligação em Cadeia**
Expanda facilmente a cobertura da sua rede AV sem emaranhados de cabos ou switches de rede adicionais, baixando os custos por porta.
- **Localize em qualquer lugar sem ser necessário Cablagem de alimentação**
Com suporte PoE, coloque facilmente as unidades VE8952T onde mais delas precisa sem ter de instalar cabos e tomadas adicionais.
- **Controlo Flexível com App Móvel**
Administre e controle qualquer VE8952T com uma app dedicada (App de Controlo VE8950/VE8900) que permite pré-visualização, monitorização e comutação imediata de fontes de vídeo para simplificar as suas operações.

*Nota: Para mais informações relativamente aos requisitos de instalação e comutação de rede, consulte o Guia de Implementação:

http://assets.aten.com/product/manual/VE89_Implementation_Guide.pdf

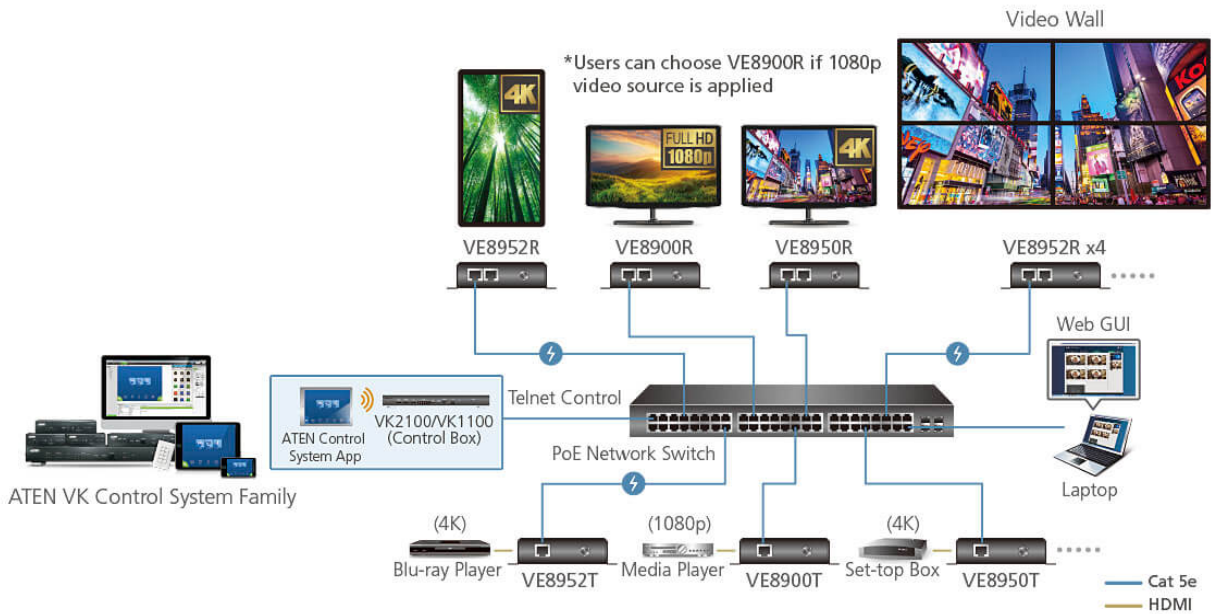


Caraterísticas

- **Compressão Ligeira com Latência Ultra Baixa**
 - Permite vídeo de alta qualidade sem perdas até 4K a 30 Hz 4:4:4
 - Garante qualidade vídeo impressionante usando a tecnologia de compressão vídeo avançada ATEN sem perdas
 - EDID Expert™ seleciona as definições EDID ideais para um arranque suave, exibição de alta qualidade e melhor resolução em diferentes ecrãs
 - Proporciona diferentes níveis de taxa de compressão vídeo incluindo Suave, Equilíbrio, e Alta Qualidade para escolha dos utilizadores, consoante a utilização prática.
- **Suporte Power over Ethernet**
 - Localize VE8952 em qualquer lugar sem ter de instalar cabos de alimentação e tomadas adicionais
- **Escalabilidade e flexibilidade ilimitada**
 - Prolonga ligações AV de uma configuração simples ponto-a-ponto a uma configuração multiponto a multiponto através de LAN sem limitações de distância
 - Proporciona multifuncionalidade em aplicações de extensão, splitter, switch de matriz, mural vídeo e ligação em cadeia
 - Misture e corresponda os mais recentes ecrãs 4K. Escalador automático integrado aumenta sinal vídeo recebido para corresponder à resolução máxima dos dispositivos de imagem ligados*

- **Colaboração com Sistema de Controlo ATEN**

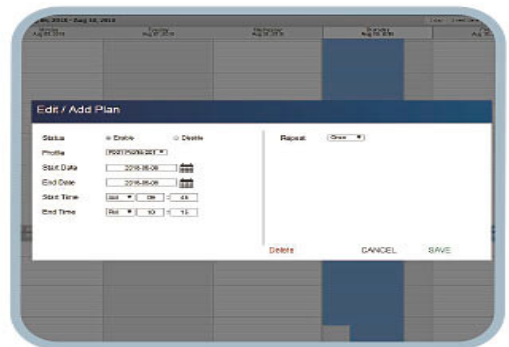
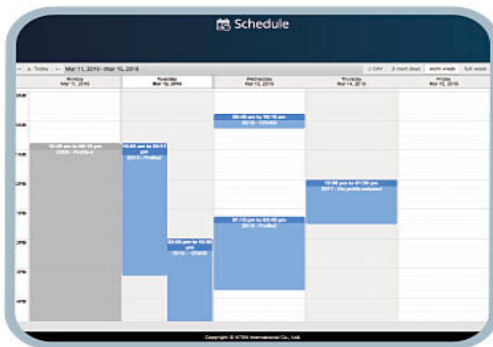
- Solução integrada &ndash ; Compatível com Sistema de Controlo ATEN, permitindo aos utilizadores trabalhar diretamente com o VE8900/VE8950/VE8952 através do protocolo CLI Telnet, RS-232, ou App de Controlo Móvel
- Funcionamento sem esforço – Um só clique para trabalhar com gestor VE, TV, projetor, leitor de fonte e equipamentos relacionados através do painel e teclado tátil



*Nota: VE8952 suporta PoE e pode ser instalado em conjunto com switches de rede PoE para reduzir cabos de alimentação e tomadas adicionais. Antes de escolher o switch de Rede e instalação, consulte o Guia de Implementação.

- **Gestão de Agendamento Espontânea**

- Proporciona uma intuitiva função de gestão de agendamento para os utilizadores planearem antecipadamente o horário de exibição
- Proporciona opções robustas e intuitivas de gestão de agendamento para ajudar os utilizadores a gerir todos os eventos no calendário, ao mais pequeno pormenor, como eventos com intervalos de um minuto.
- Integra todas as unidades VE89 para organizar o perfil por agrupamento de recetor individual ou mural vídeo
- Múltiplos perfis podem ser organizados para reprodução em qualquer ordem ao longo de um período de tempo selecionado



- **Sem configuração IP complicada**

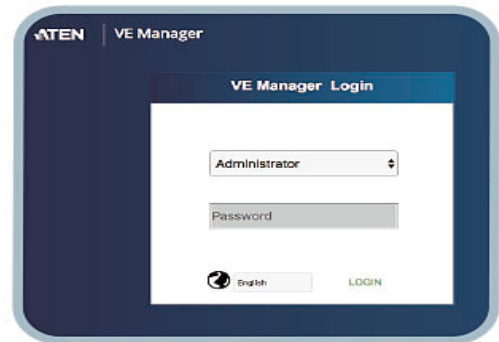
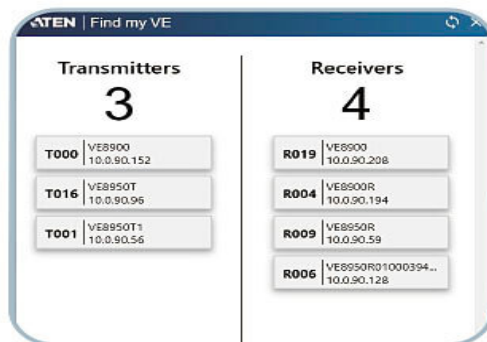
- Configuração simples que não requer experiência informática extensa nem aprendizagem adicional

- Comuta sem interrupções entre fontes de entrada através de botões do painel superior



- **Gestão com base em GUI web, sem ser necessário PC servidor ou software adicional**

- Acesso simples – Sem digitar o endereço IP no navegador Chrome, os utilizadores podem aceder diretamente ao gestor VE com um só clique na ferramenta gratuita “Encontrar o meu VE” de base Chrome



>

- **Chegue mais longe por menos, graças à ligação em cadeia***

- Liga múltiplos ecrãs através de uma só porta para utilizar todas as portas do switch de rede e maximizar o seu valor
- Fácil expansão – fácil implementação de cabos e sistema sem enormes switches de rede e menos cabos necessários
- Perfeita para implementação de larga escala cobrindo centenas de metros, como unidades hoteleiras, aeroportos, campi universitários, centros comerciais e centros de exposições

Nota:

1. Consoante a arquitetura da sua rede, recomendamos ligação em cadeia até 30 unidades.
2. VE8952 não é compatível com PoE numa arquitetura de ligação em cadeia.



• Suporte para mural vídeo

- Suporte para até 8 x 8 murais vídeo (64 ecrãs)*
- Suporte para orientação horizontal ou vertical (rotação 90° e 270°) dos ecrãs
- Fácil de comutar perfis de disposição, pré-visualizar e arrastar e largar fontes vídeo através da GUI web intuitiva



*Caso tenha problemas relacionados com a sua arquitetura de rede, contacte os representantes ATEN para ajuda. Caso tenha problemas relacionados com a sua arquitetura de rede, consulte o guia de Implementação VE89 ou contacte representantes ATEN para ajuda.

• Suporte Áudio Integrado/Não Integrado

- Para transmissores – sinal áudio separado pode ser incorporado no fluxo HDMI

• Múltiplos Canais de Controlo

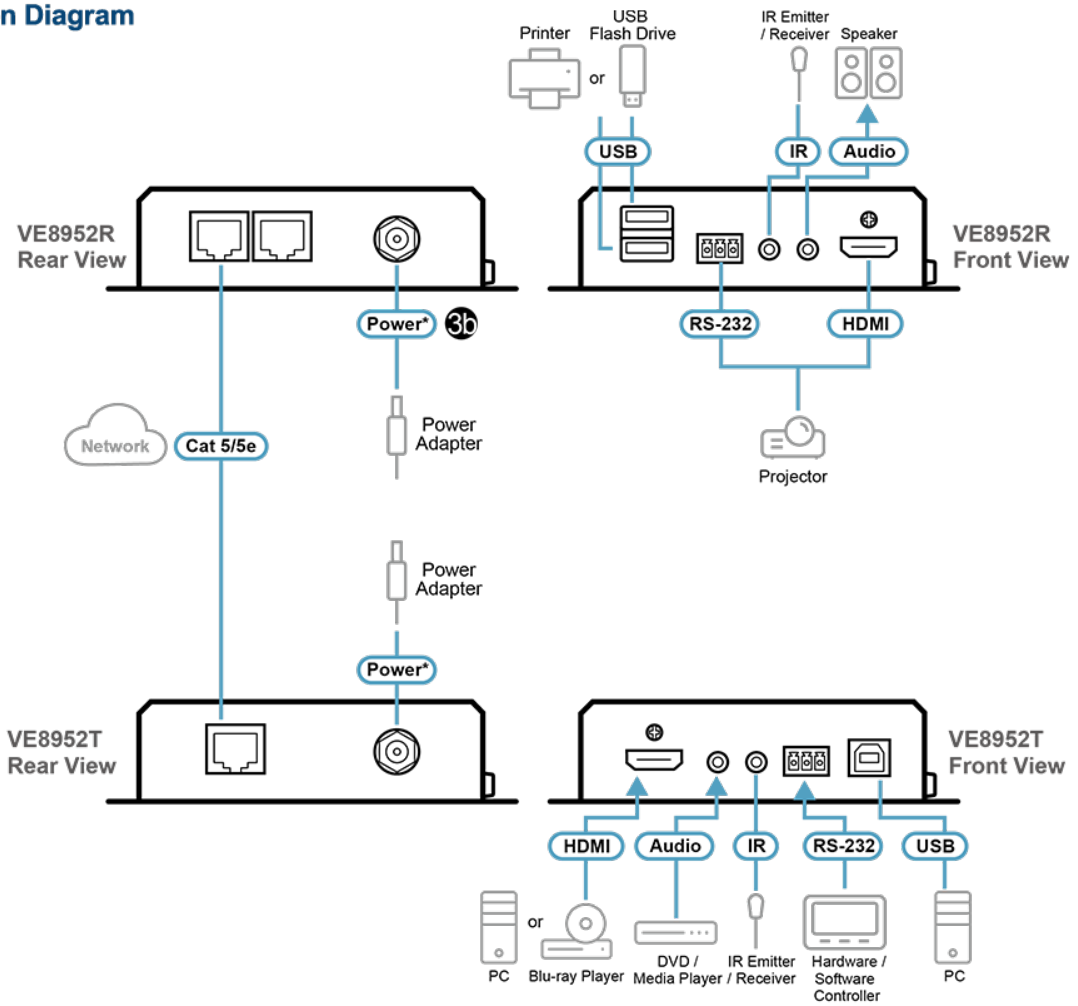
- Múltiplos Métodos de Controlo – o sistema pode ser gerido por Ethernet ou botões físicos do painel de topo
- Conectividade USB – Porta USB (USB 2.0) permite a ligação de dispositivos como teclado, rato, unidade flash, impressora e outros periféricos USB*
- Canal IR bidirecional – a transmissão IR é processada uma direção de cada vez
- Canal RS-232 – a porta de série RS-232 bidirecional permite a ligação de periféricos como ecrãs táteis e leitores de códigos de barras

*Cada transmissor pode ser controlado por um total de 4 ecrãs táteis USB instalados em recetores.

Especificações

Entrada de vídeo	
Interfaces	1 x HDMI Tipo A Fêmea (Preto)
Impedância	100 Ω
Distância máx.	3 m (2L-7D03H)
Vídeo	
Velocidade de dados máx.	Média: 150 ~ 500 Mbps
Conformidade	HDMI (4K) Compatível com HDCP
Resoluções/Distância máx.	Até 4K a 100 m (Cat 5e/6, ponto-a-ponto) *4K suportado: 4096 x 2160 / 3840 x 2160 a 60 Hz (4:2:0); 4096 x 2160 / 3840 x 2160 a 30 Hz (4:4:4)
Áudio	
Entrada	1 x HDMI Tipo A Fêmea (Preto) 1 x Ficha Mini Estéreo Fêmea (Verde)
Conectores	
Unidade para Unidade	1 x RJ-45 Fêmea
Energia	1 x Ficha DC (Preto) com bloqueio ou 1 x RJ-45 (Power Over Ethernet, POE)
Controlo	
IV	1 x Ficha Mini Estéreo Fêmea (Preto)
RS-232	Conector: 1 x Bloco de terminais, 3 polos Velocidade de transmissão: 19200, Bits de dados: 8, Bits de paragem: 1, sem paridade e controlo de fluxo
USB	1 x USB Tipo B Fêmea (Branco)
Botões de pressão	
Seleção de número ID	2 x Botões push
Consumo de energia	DC5V:3.49W:16BTU/h POE:4.36W:20BTU/h Nota: ● A medição em Watts indica o consumo de energia típico do dispositivo sem carga externa. ● A medição em BTU/h indica o consumo de energia do dispositivo quando este está totalmente carregado.
Especificações ambientais	
Temperatura de funcionamento	0 - 40 °C
Temperatura de armazenamento	-20 - 60 °C
Humidade	0 - 80% HR, sem condensação
Propriedades físicas	
Caixa	Metal
Peso	0.67 kg (1.48 lb)
Dimensões (C x L x A) com braçadeira	17.02 x 14.69 x 3.00 cm (6.7 x 5.78 x 1.18 in.)
Dimensões (C x L x A) sem braçadeira	16.60 x 12.49 x 2.90 cm (6.54 x 4.92 x 1.14 in.)

► Connection Diagram



Note: The power adapter is sold separately. Please contact your ATEN dealer for product information.