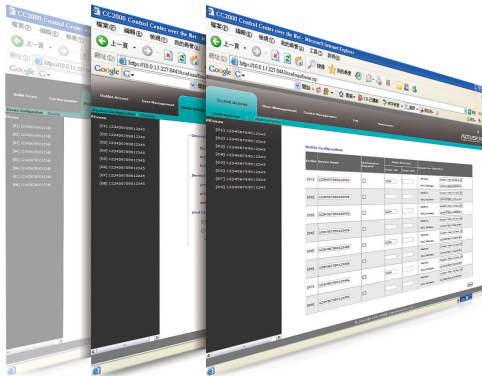


## eco DC

Web-GUI energie en DCIM-beheer



De ecologische DC van ATEN vormt een perfecte synergie met NRGence• energie-intelligentie PDU's om de mechanismen te bieden voor het optimaliseren van uw energiebehoefte. eco DC en PDU kunnen de Dynamic Rack Cooling Index (RCI) and Return Temperature Index (RTI) meten. Hiermee kunnen gegevenscentra de operationele efficiëntie van apparatuur analyseren ten opzichte van de kosten van de koeling, om zo de stroomverdeling beter te beheren. Deze indexen zijn geïntegreerd in de DC Pro-software van het Amerikaanse Ministerie van Energie voor energiebeoordelingen van het gegevenscentrum en het programma Data Center Energy Practitioner.

Met de NRGence• energie-intelligentie-PDU en eco-DC van ATEN, wordt een gegevenscentrum van de administrator uitgerust met realtime bewaking, metingen en EnPIs-analyse die rapporten produceren over het stroomgebruik, PUE, RCI en RTI om te voldoen aan de ISO 50001-vereisten. Met deze kritieke indexen, kunt u aangepaste rapporten maken over het energiegebruik van uw gegevenscentrum met suggesties voor energiebesparing. Als u deze suggesties volgt, kunt u het energiegebruik optimaliseren en energie besparen, zonder de betrouwbaarheid van de IT-uitrusting te schaden.

Eco DC is de nieuwe op het web gebaseerde GUI waarmee gebruikers zich kunnen aanmelden voor het beheren en bedienen van PDU's via de webbrowser. Geen extra installatie of instelling nodig. Eco DC kan werken onder elk platform en OS. Gebruikers kunnen gemakkelijk het energieverbruik van het gegevenscentrum beheren via de intuïtieve interface en grafische beelden.

Eco DC van ATEN is beschikbaar in een server- en clientversie. De serverversie biedt de volledige functionaliteiten en is in staat de PDU's te beheren via SNMP en de clientknooppunten via TCP/IP. Hiermee kunnen meerdere gebruikers zich aanmelden bij het serverknooppunt en PDU's beheren in verschillende toegelaten zones, zodat gedistribueerd PDU-beheer efficiënter wordt onder één gecentraliseerde omgeving. Met de clientversie kunnen gebruikers zich aanmelden bij een serverknooppunt om de PDU-status te bewaken en elke uitgang op de PDU's te bedienen. Als u over de server- en clientversie van eco DC beschikt, kunnen gegevenscentra hun prestaties optimaliseren en het beheer met gemak centraliseren.

## Opties

- Automatische detectie van alle PE-apparaten binnen hetzelfde intranet
- Stroommeting en -bewaking op afstand in realtime
  - PDU-niveau stroom/spanning/stroomspreiding/stroomverbruik
  - Netuitgang AAN/UIT/recycle-status
- Extern beheer van netuitgang in realtime\*
  - Netuitgang AAN/UIT/schakelen via uitgang of door gebruiker gedefinieerde groep in-/uitschakelen
  - Netuitgang AAN/UIT/schakelen met vooraf gedefinieerde planning aan/uit
  - Door gebruiker gedefinieerde vertragingen in uitgangsniveau voor opeenvolgende stroominschakelingen
  - Stroom/spanning/stroomspreiding/instellingen niveau verbruiksdrempel
  - Toewijzing gebruikerstoegang voor elke uitgang
  - Naamtoewijzing voor individuele uitgangen
- Bewaking omgevingssensor op afstand in realtime
  - Temperatuur/temperatuur + vochtigheid/temperatuur + differentiële druk-aflezingen
  - Instellingen niveau drempel temperatuur en vochtigheid
- Ondersteunt de online UPS- en SNMP-kaart
- Realtime statuskaarten voor controle op afstand van Stroom/Spanning/Wattage
- Plotting/bewaking van alle PE-apparaten
  - Serverracks gegevenscentrum toevoegen
  - PE-apparaten toevoegen voor elk serverrack
  - Apparaat/apparaatuitgangstatus beheren voor elke diagram
- Biedt essentiële indexen van het gegevenscentrum, inclusief de rack-ingangstemperatuur, rack-uitgangstemperatuur, temperatuurverschil rack-uitrusting, RCI (Rack Cooling Index), RTI (Return Temperature Index), RHI (Rack Humidity Index), RPI (Rack Pressure Index), RAI (Rack Airflow Index)
- Stroomanalyse rapport voor het optimaliseren van het energiebeheer – inclusief stroomgebruik, voedingslading, stroomkosten, CO2-kosten, stroomcapaciteit en trends
- Waarschuwing drempeloverschrijding via SMTP- en systeemlogboek
- 1024 lijnen gebeurtenislogboek
- Systeemlogboekvoorziening
- Wachtwoordbeveiliging op twee niveaus
- Sterke beveiligingsfuncties bevatten wachtwoordbeschermings- en geavanceerde coderingstechnologieën – 128-bits SSL

\* Niet alle functies worden ondersteund door alle eco PDU PE-modellen

## Specificaties

Maximale PDU-nummer	3000
Indeling Gegevenscentrum	45 x 30
Maximale RACK-nummer	3000
Maximale Zonenummer	128
Stroomgegevens	3 jaar
Live Bureaublad Gegevens	n.v.t.

Diagram



**ATEN International Co., Ltd.**

3F., No.125, Sec. 2, Datong Rd., Sijhih District., New Taipei City 221, Taiwan  
 Phone: 886-2-8692-6789 Fax: 886-2-8692-6767  
 www.aten.com E-mail: marketing@aten.com



© Copyright 2015 ATEN® International Co., Ltd.  
 ATEN and the ATEN logo are trademarks of ATEN International Co., Ltd.  
 All rights reserved. All other trademarks are the property of their respective owners.