

CS1716i

1-Lokaal/Op Afstand Delen en Toegang
16-Poorts PS/2 USB VGA KVM over IP Schakelaar



De CS1716i is een KVM-schakelaar met 16 poorten in een 1U-behuizing voor gemakkelijke reïnstallatie. Met dit apparaat kunnen systeembeheerders zowel lokaal als via IP (LAN en/of WAN) toegang krijgen tot de aangesloten servers. CS1716i werkt onafhankelijk van het platform en ondersteunt bijvoorbeeld Windows, Linux, MAC, en SUN

[PROBEER HET NU!](#)

De speciale KVM-kabels en de Aten-functie "Video DynaSync" zorgen ervoor dat een optimale videoresolutie kan worden behouden. Daarnaast is het eenvoudig om de KVM-installatie uit te breiden. Door gebruik te maken van ketenverbinding kabels kan het aantal toegankelijke servers worden verhoogd tot 256.

Een van de andere uitstekende functies van de CL1716i is de Panel Array Modus, die de mogelijkheid biedt om tot 16 servers per schakelaar te bewaken; terwijl de Muis DynaSync™ functie automatisch muisaanwijzerbewegingen synchroniseert, zowel lokaal als op afstand, voor een perfecte synchronisatie, onafhankelijk van de muisversnelling die op de server is ingesteld.

De CS1716i ondersteunt de hoogste beveiligingsprotocollen, zoals TLS 1.2-codering voor de browser en RC4-codering voor veilige gegevensoverdracht via toetsenbord, muis en video. Voor een eenvoudigere en efficiëntere integratie van gebruikersbeheer ondersteunt de CS1716i ook authenticatie en autorisatie via servers op afstand, zoals RADIUS, LDAP, LDAPS en MS Active Directory.

Deze krachtige functies helpen beheerders niet alleen om hun serverruimte op een efficiënte en flexibele manier te beheren, maar ze bieden ook een kosteneffectieve beheeroplossing voor de SMB-sector.

Opmerking: ** De videokwaliteit van CS1716i werd verbeterd naar Full HD. Raadpleeg de volgende link voor het onderscheid tussen de niet-FHD- en FHD-versies: [Vergelijkingsfoto FHD & niet-FHD](#)



Opties

- **Beheer**
- Tot 64 gebruikersaccounts
- Gemakkelijke computerselectie via drukknoppen op het voorpaneel, sneltoetsen en meertalige menu's op het scherm (OSD-menu's)
- Tot 32 gelijktijdige logins
- Meertalige web UI ondersteuning met een boom-structuur OSD zowel lokaal als op afstand

- Aanpasbare videokwaliteit voor flexibele aanpassing aan diverse netwerkomgevingen
- Automatische Scan-functie om computers te bewaken die door gebruikers geselecteerd zijn
- Broadcast modus – handelingen vanaf het toetsenbord kunnen gelijktijdig worden uitgevoerd op alle geselecteerde computers van de installatie (software-installatie, systeembrede uitschakeling, enzovoort)
- Firmware upgradebaar
- Back-up en herstel van configuratie en gebruikersaccount instellingen
- Gebeurtenissen Logboek
- Browsertoegang inschakelen/uitschakelen
- IPv6 geschikt

Gebruiksgemakkelijke Interface

- Browsergebaseerde en AP GUI's samen met een menu-gedreven OSD voor de lokale console, bieden een krachtige, gebruiksvriendelijke, meertalige interface om de trainingstijd voor gebruikers te minimaliseren en de productiviteit te verhogen
- Multiplatform klantenondersteuning (windows, Mac OS X, Linux, Sun)
- Multibrowser ondersteuning (IE, Mozilla, Firefox, Safari, Opera, Netscape)
- Poortnamen worden automatisch opnieuw geconfigureerd wanneer de volgorde van de stations wordt gewijzigd
- Panel array modus stelt de gebruiker in staat om meerdere servers vanaf één scherm tegelijkertijd te bewaken - de video-uitvoer van elke geselecteerde server verschijnt in een apart paneel - gebruikers kunnen eenvoudig het aantal panelen selecteren om te bekijken
- Windows client en Java client software ondersteuning; Java client werkt met alle operationele systemen

Geavanceerde Beveiliging

- Flexibel coderingsontwerp stelt gebruikers in staat om een willekeurige combinatie van DES, 3DES, AES, RC4 of Random te kiezen voor onafhankelijke KB/Muis- en videogegevensversleuteling
- Ondersteunt TLS 1.2 datacodering en RSA 2048-bits certificaten voor veilige gebruikersaanmeldingen vanuit een browser
- Externe (Op Afstand) authenticatie ondersteuning: RADIUS, LDAP, LDAPS, MS Active Directory
- Ondersteuning voor IP/MAC Filter
- Lokale toegang en toegang op afstand geregistreerd en geverifieerd

Virtuele Desktop Op Afstand

- Schaalbaar bureaubladvenster op afstand
- Berichtbord maakt het mogelijk dat ingelogde gebruikers met elkaar kunnen communiceren en dat een gebruiker de exclusieve controle over de KVM-functies kan overnemen
- Muis DynaSync™
- Meertalig toetsenbord op het scherm
- BIOS-niveau toegang

Hardware

- 16-poorts KVM schakelaar met toegang op afstand - bewaak en bestuur tot 16 computers vanaf één enkele KVM console
- Koppen tot 15 extra eenheden in ketenverbinding - bestuur tot 256 computers vanaf één enkele console*
- Automatische detectie van de positie van het station bij installaties in ketenverbinding ; geen handmatige instelling van de DIPschakelaar nodig; LED op het voorpaneel geeft de positie van het station aan
- Hot pluggable - voeg computers toe of verwijder deze zonder de schakelaar uit te hoeven schakelen
- Multiplatform ondersteuning - Windows, Linux, Mac, en Sun
- USB hub op het voorpaneel staat de aangesloten computers toe om toegang te krijgen tot USB-randapparatuur
- Dubbele Interface - ondersteunt computers met PS/2- of USB-toetsenborden en -muizen en computer verbindingen met automatische interface herkenning
- USB / PS/2 toetsenbord en muis emulatie - computers starten zelfs wanneer de focus van de console elders ligt
- Ondersteunt USB toetsenborden voor Windows, Mac en Sun
- Superieure videokwaliteit - tot 2048 x 1536; DDC2B voor de lokale console; tot 1920 x 1200 @ 60Hz** en 1600 x 1200 @ 60Hz / 24 bit kleurendiepte voor sessies op afstand
- Video DynaSync™ - slaat de EDID (Extended Display Identification Data) van het console beeldscherm op om de resolutie te optimaliseren
- Reïnstalleerbaar in een 1U systeemrek

*De volgende KVM Schakelaar zijn geschikt: [ACS1208A](#), [ACS1216A](#), [CS1708A](#), [CS1716A](#), [KH1508A](#), [KH1516A](#)

** De videokwaliteit van de [CS1708i/CS1716i](#) is verbeterd naar Full HD. Raadpleeg de volgende link voor het onderscheid tussen de niet-FHD- en FHD-versies: [Vergelijkingsfoto FHD & niet-FHD](#)

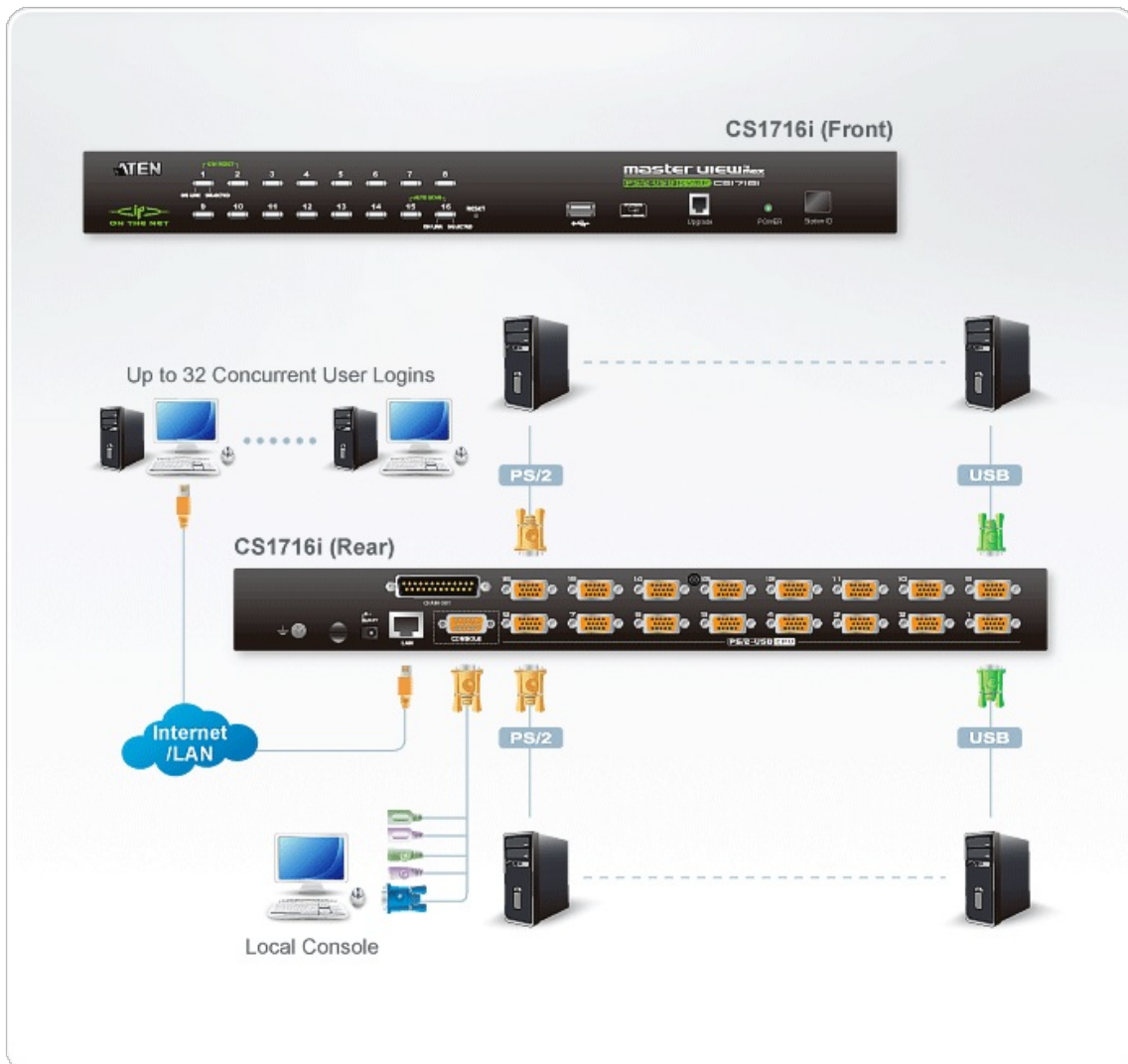
Specificaties

Function	
----------	--

Computerverbindingen	
Direct	16
Maximale	256 (via Ketenverbinding)
Poort Selecteren	OSD/GUI; Sneltoets; Drukknop
Connectoren	
Console Poorten	1 x SPHD-18 Male (Geel)
KVM Poorten	16 x SPHD-17 Female (Geel)
Ketenverbinding Poorten	1 x DB-25 stekker
Stroom	1 x DC Stekker
LAN Poorten	1 x RJ-45 Female
Firmware-upgrade	1 x RJ-11
USB-Poort	1 x USB Type A Female
Schakelaars	
Resetten	1 x Semi-bewerkte Drukknop
Poort Selecteren	16 x Drukknop
Firmware-upgrade Herstellen	1 x Schuif
LED's	
Online	16 (Oranje)
Geselecteerd	16 (Groen)
Station ID	1 x 2-tekens, 7-segmenten (oranje)
Stroom	1 (DonkerGroen)
10/100 Mbps	1 (Oranje/Groen - bij LAN poort)
Emulatie	
Toetsenbord / Muis	PS/2, USB
Video	
Lokaal	2048 x 1536; DDC2B
Op Afstand	FHD : 1920 x 1200 @ 60Hz Niet-FHD : 1600 x 1200 @ 60Hz
Periodieke Scan	1-255 sec.
Stroomverbruik	DC5.3V:9,2W:58BTU

Omgeving	
Operatietemperatuur	0 - 50°C
Opslagtemperatuur	-20 - 60°C
Vochtigheid	0-80% RH, Niet-condenserend
Fysieke Eigenschappen	
Behuizing	Metaal
Gewicht	3,00 kg (6,61 lb)
Afmetingen (L x B x H)	43,72 x 15,96 x 4,40 cm (17,21 x 6,28 x 1,73 in.)
Let op	Houd er bij sommige producten voor rekmontage rekening mee dat de standaard fysieke afmetingen van BxDxH worden uitgedrukt in een LxBxH-formaat.

Diagram





ATEN International Co., Ltd.

3F, No.125, Sec. 2, Datong Rd., Sijhih District., New Taipei City 221, Taiwan

Phone: 886-2-8692-6789 Fax: 886-2-8692-6767

www.aten.com E-mail: marketing@aten.com



© Copyright 2015 ATEN® International Co., Ltd.
ATEN and the ATEN logo are trademarks of ATEN International Co., Ltd.
All rights reserved. All other trademarks are the property of their
respective owners.