

CS19208

8-port USB 3.0 4K DisplayPort KVM-switch



Streamline Server Management with 4K USB 3.0 Rack KVM Efficiency

CS18208 / CS18216
CS19208 / CS19216 ▶



Het onderhouden van effectieve IT-activiteiten is cruciaal om bedrijven en diensten draaiende te houden. Nu werknemers de aanpassingen van het nieuwe normaal moeten doorstaan, is het belangrijker dan ooit om 24/7 ononderbroken IT-services in stand te houden en tegelijkertijd concurrerend te blijven. Aangezien de hoeveelheid gegevens in de loop der jaren exponentieel blijven groeien, blijft het verbeteren van de operationele efficiëntie het belangrijkste aandachtspunt voor professionals in datacenters en serverruimtes, omdat zij ernaar streven om routineprocedures in geautomatiseerde processen te stroomlijnen, zoals gegevensinvoer, functietests, BIOS flash, systeemupdates en nog veel meer.

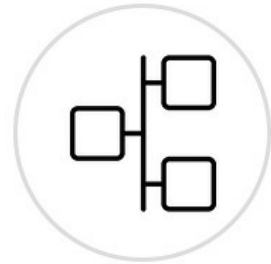
De CS19208, met superieure 4K videokwaliteit, USB 3.0 randapparatuur en ruimtebesparende rackmontage, maakt het mogelijk om 8 computers centraal te besturen via een enkele console, waar IT-technici systeembewerkingen kunnen versnellen door meerdere eenheden tegelijk te configureren in plaats van één voor één te werken; routinematige of repetitieve taken en procedures kunnen snel worden gerepliceerd en in seconden op meerdere computers worden broadcasted, waardoor tijd, ruimte en kosten worden bespaard, terwijl de productiviteit van de onderneming wordt verhoogd.



Superior Visual Clarity



Video DynaSync™



Scalability



Multi-Display Setup



Multiplatform Support



USB 3.0 Peripheral

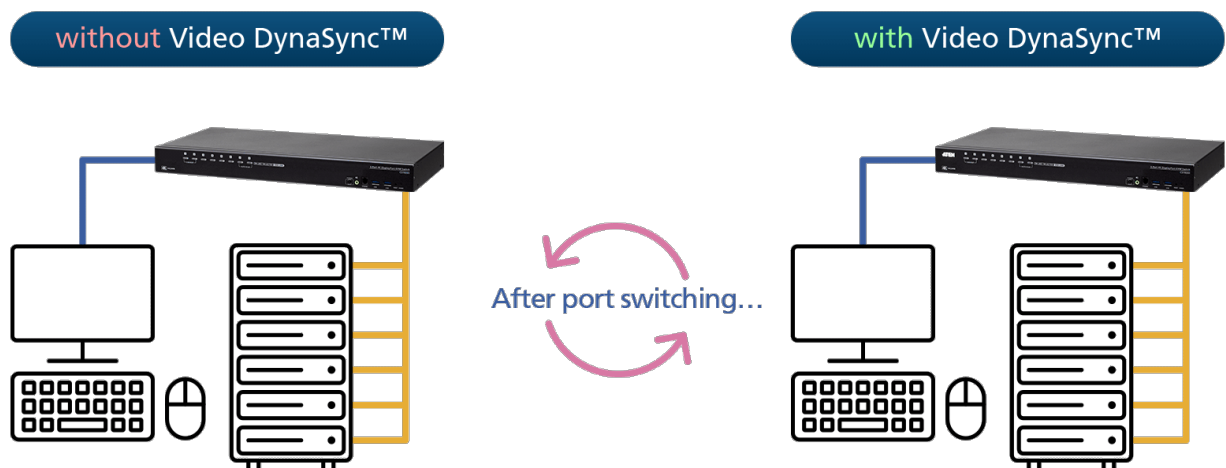
Spectaculaire 4K DCI visuele prestaties

Met de aansluiting op computers met HDMI of DisplayPort verkrijgt de 4K USB 3.0 Rack KVM Schakelaarsserie moeiteloos de werking van het bureaublad met maximaal 4K DCI (4096 x 2160 @60 Hz) visuele uitmuntendheid. Bronnen van hoge resolutie visuals en imaging worden met grote precisie weergegeven voor verbeterde analyse.



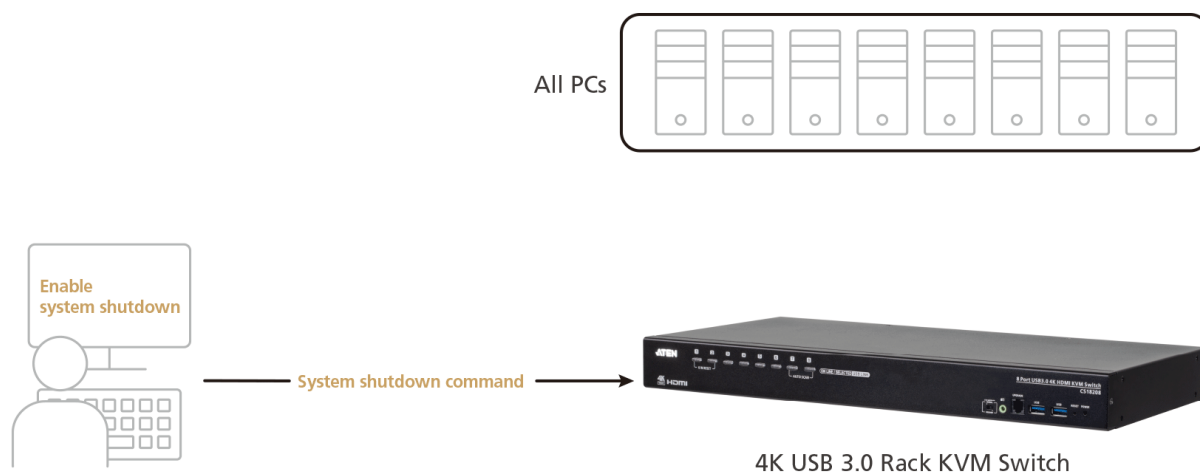
Video DynaSync™

Dankzij de gepatenteerde ATEN-technologie - Video DynaSync™, leveren Rack KVM Schakelaars een soepele kijkervaring door de ideale video-instellingen te handhaven onder alle besturingssystemen bij het schakelen tussen poorten, het schakelen tussen systemen te versnellen en ononderbroken in te schakelen zonder problemen met het display bij het opstarten.



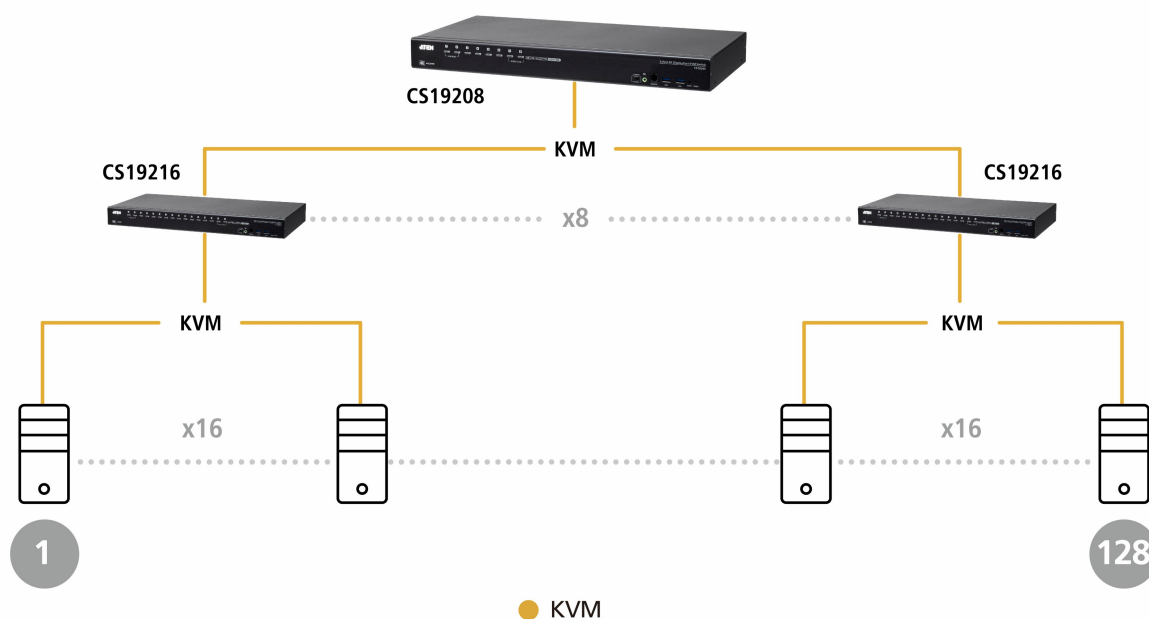
Broadcast mode om tijdsde configuraties te versnellen

De praktische en efficiënte Broadcast Mode kan eenvoudig worden opgeroepen via OSD of seriële commando's om dezelfde taak of opdracht gelijktijdig uit te voeren op alle aangesloten computers op verschillende OS-platforms, inclusief software-installatie en upgraden, functietesten, BIOS flash-update, afsluiten van het hele systeem en nog veel meer, waardoor serverbeheer moeiteloos en probleemloos verloopt.



Cascadeschaalbaarheid voor meer efficiëntie in serverbeheer

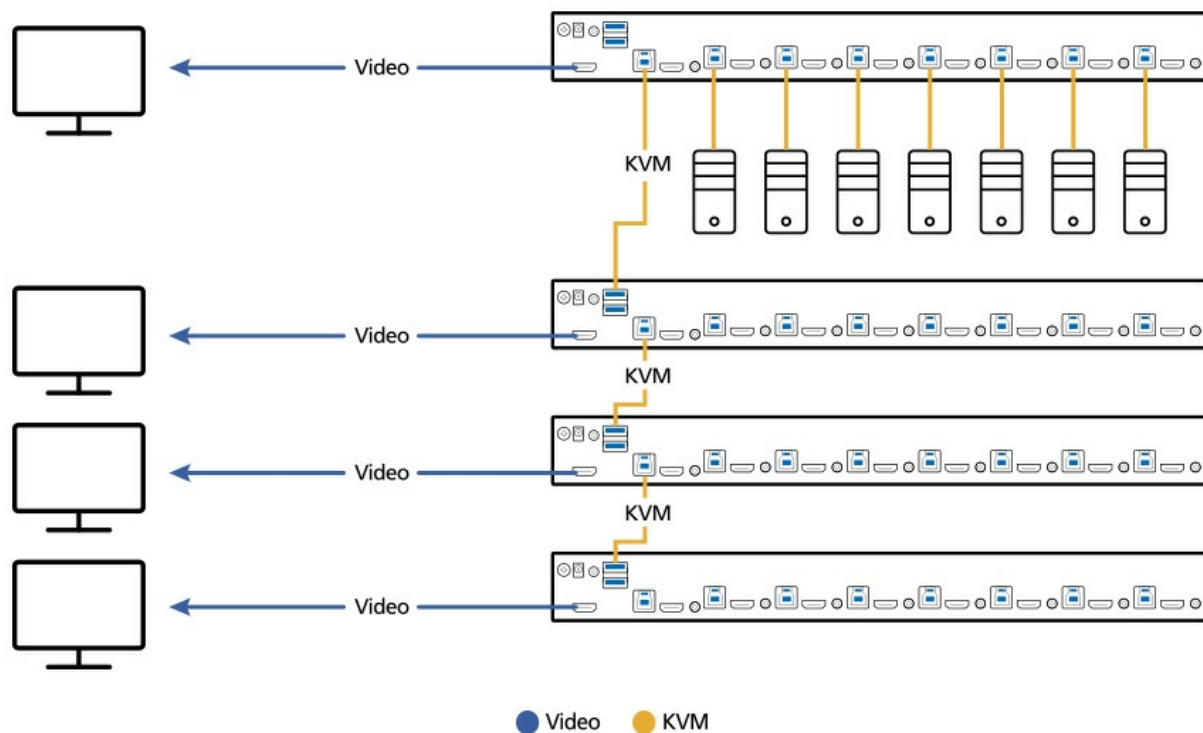
Het aantal aangesloten computers kan opgeschaald worden tot 128 door de CS19208 in cascade te plaatsen op het 1e niveau en de [CS19216](#) op het 2e niveau (of door de [CS19216](#) in cascade te plaatsen op het 1e niveau en de CS19208 op het 2e niveau), waardoor er ruimte en flexibiliteit overblijft voor netwerkuitbreiding wanneer dat nodig is.



Veerkragtige opstelling met meerdere displays om livefeeds te vergemakkelijken

Als er een grote hoeveelheid complexe inhoud in één keer moet worden bekeken of als er intensieve gegevens voor analyse moeten worden onderzocht, kunnen er maximaal 8 Rack KVM Schakelaars worden gestapeld zodat er maximaal 8 monitoren kunnen worden ingesteld in een multi-view configuratie (zoals dual- / triple- / quad-display) om livefeeds tussen computers op de console-desktop te vergemakkelijken.

Quad-Display Setting



Contact opnemen

Vraag een offerte aan voor dit product of neem contact op met onze verkoopexperts

[Offerte krijgen](#)

[Contact verkoop](#)

Superieure gegevensoverdracht voor snel delen van randapparatuur

De ingebouwde 2-poorts USB 3.1 Gen 1 hub ondersteunt plug-n-play aansluiting op twee randapparatuur (bijv. printer, scanner, flash drive, etc.) voor snelle gegevensoverdracht tot 5 Gbps overdrachtsnelheid, waardoor de console op het bureaublad snel en efficiënt kan worden bediend.

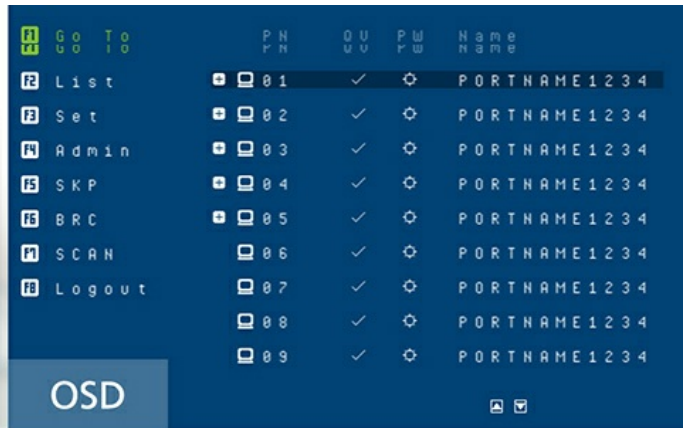


Flexibele Port-Switching Producten voor een hogere productiviteit

Schakelen tussen poorten is net zo gemakkelijk als het indrukken van de drukknoppen op het voorpaneel, het indrukken van ondersteunde sneltoetsen, het gebruik van de OSD of het invoeren van RS-232 commando's, afhankelijk van wat voor u het beste werkt.



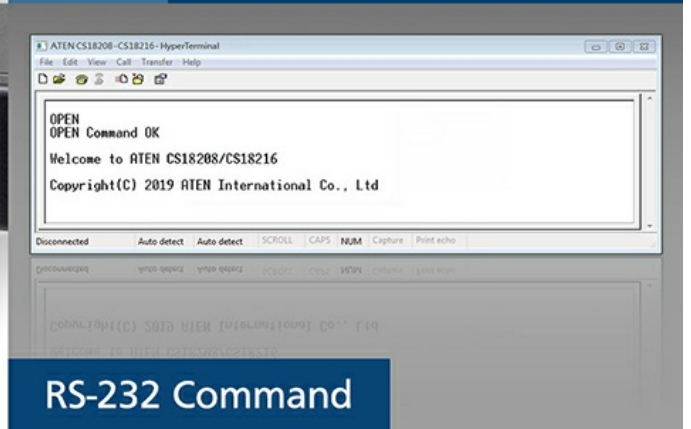
Hotkey



OSD



Pushbutton



RS-232 Command

Ruimte-efficiënte 2-in-1U rackmontage

De ATEN 2-in-1U Montagekit (model: [2K-0001](#) / [2K-0002](#)) maakt het mogelijk om een ATEN Rack KVM Schakelaar met een ATEN Ultra Short Depth LCD Console in een 1U rackruimte te plaatsen, waardoor rackinstallatie met optimale ruimte-efficiëntie mogelijk wordt.



Toepassingen

Sever Room Management



Production Line Automation



Praat met onze experts

Als u er de voorkeur aan geeft dat ATEN contact met u opneemt, vul dan het formulier in en een vertegenwoordiger zal binnenkort contact met u opnemen

First Name *
Last Name *
- Country *
Company *
Email *
Phone Number
- Customer Type *
Job Title *

Opties

De ATEN CS19208 8-poort USB 3.0 4K DisplayPort KVM-switch maakt maximaal 8 DisplayPort-computers effectief toegankelijk en beheersbaar via één USB-keyboard, USB-mouse en monitorconsole. Met de tweevoudige interfaceconsole kunnen gebruikers kiezen tussen DisplayPort/HDMI-video-uitvoer met ondersteuning voor hoogstaande videokwaliteit van maximaal 4K DCI (4096 x 2160 op 60 Hz) voor kraakheldere beelden.

Voor eenvoudige uitbreidingsmogelijkheden en flexibiliteit kan de CS19208 trapsgewijs worden opgesteld op twee niveaus en via één console maximaal 128 computers beheren. Daarnaast biedt de CS19208 ondersteuning voor meerdere beeldschermen door maximaal acht CS19208-units te stapelen. Zo kunt u informatie op maximaal acht beeldschermen vergelijken en analyseren, wat een werkomgeving aanzienlijk kan stroomlijnen.

De CS19208 maakt gebruik van twee technologieën van ATEN, – Video DynaSync™ en EDID Expert™. Hiermee kan de CS19208 de beeldresolutie optimaliseren, sneller tussen poorten schakelen en soepel opstarten, zonder beeldproblemen tijdens het opstarten.

Daarnaast bevat de CS19208 een geïntegreerde USB 3.1 Gen 1-hub en biedt overdrachtsnelheden van maximaal 5 Gbps, zodat gebruikers sneller bewerkingen kunnen uitvoeren en USB-randapparatuur onmiddellijk kunnen delen. De poorten van de CS19208 kunnen eenvoudig worden gekozen met drukknoppen, sneltoetsen, RS-232-opdrachten en via de OSD met een nieuw ontworpen gebruikersinterface, waardoor het apparaat gebruiksvriendelijk en intuïtief is.

Zorgen over veiligheid behoren tot het verleden met de wachtwoordautorisatie op twee niveaus, voor toegang tot en beheer van computers met een beveiligde bescherming. De CS19208 combineert al deze voordelen en is ideaal voor computer-/serverruimtebeheer in branches die hoge eisen stellen aan afbeeldingen en multitasken, zoals ondernemingen, overheid, fabrieken, telecom, financiële dienstverlening, de zorg, industriële automatisering en dergelijke.

- Eén USB-console kan maximaal acht computers via een DisplayPort-interface beheren en twee extra USB 3.0-randapparaten
- Trapsgewijze opstelling op twee niveaus – beheer voor maximaal 128 computers¹
- Meerdere beeldschermen – stapel maximaal acht CS19208-units en geef video weer van acht beeldschermen (twee beeldschermen / drie beeldschermen / vier beeldschermen / meerdere beeldschermen)
- Video DynaSync™ – een exclusieve ATEN-technologie die weergaveproblemen bij het opstarten elimineert en de resolutie optimaliseert wanneer tussen verschillende bronnen wordt geschakeld
- EDID Expert™ – selecteert optimale EDID-modus voor soepel inschakelen en de beste beeldkwaliteit
- Dankzij ondersteuning voor video-uitvoer via DisplayPort of HDMI – kunt u een passende video-uitvoer kiezen en de console flexibel inzetten
- Superieure videokwaliteit – maximaal 4K DCI (4096 x 2160 op 60 Hz)
- Geïntegreerde USB 3.1 Gen 1-hub met 2 poorten met SuperSpeed snelheden voor 5 Gbps gegevensoverdrachten
- Audio geactiveerd – volle basrespons biedt een intensieve beleving voor 2.1-kanaals stereogeluid
- Ondersteunt HD-audio²
- Computerselectie via drukknoppen, sneltoetsen, OSD en RS-232-opdrachten
- Onafhankelijk schakelen van de focus tussen KVM en USB-randapparatuur³
- Wachtwoordautorisatie op twee niveaus (beheerder/gebruiker) voor betere beveiliging
- Uitzendmodus – bewerkingen kunnen simultaan worden uitgevoerd op alle geselecteerde computers, zoals het installeren en upgraden van software, het uitschakelen van systemen, enzovoort.
- Automatische scanmodus voor het monitoren van alle computers
- Muispoortemulatie/bypassfunctie van de console ondersteunt de meeste muisstuurprogramma's en multifunctionele muizen
- Toetsenbordindeling voor diverse talen – ondersteuning voor (US), Engels (UK), Duits (GER.), Duits (SWISS), Frans, Hongaars, Italiaans, Japans, Koreaans, Russisch, Spaans, Zweeds, Traditioneel Chinees en Vereenvoudigd Chinees
- Mac/Sun-toetsenbordondersteuning en -emulatie⁴
- Ondersteunt hot-plugging
- DisplayPort 1.2-compatibel; HDCP 2.2-compatibel
- Ondersteuning voor meerdere platformen – Windows, Linux, Mac en Sun
- Firmware kan worden bijgewerkt
- Ondersteunt multimedia, draadloze toetsenborden en muizen

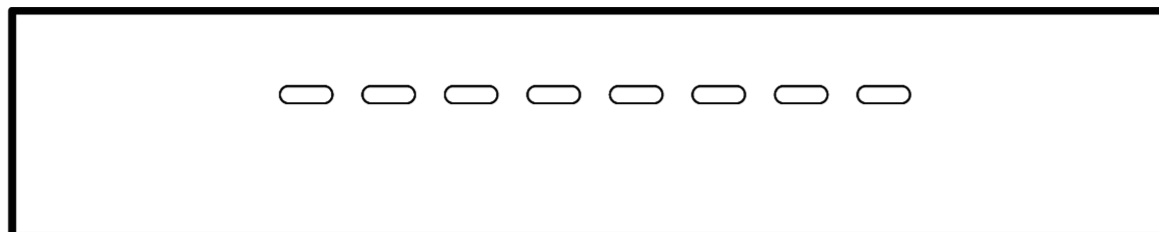
Opmerking:

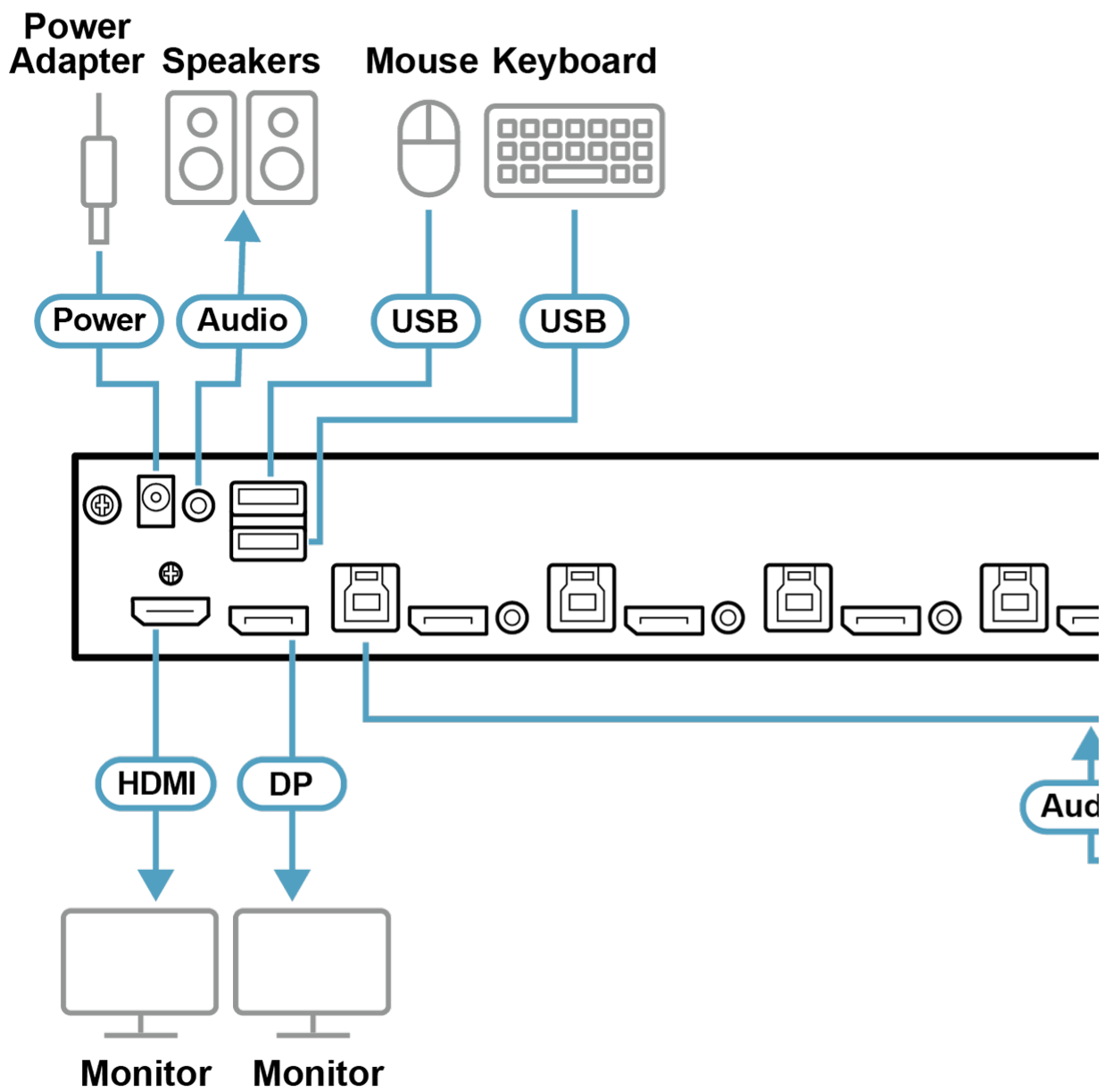
1. Trapsgewijze opstelling van CS19208 en [CS19216](#) is beschikbaar.
2. HD-audio via HDMI- en DisplayPort-kanaal kan niet afzonderlijk worden omgeschakeld.
3. Afzonderlijk schakelen wordt alleen ondersteund in de muisemulatiemodus.
4. Pc-toetsenbordcombinaties kunnen Mac/Sun-toetsenborden emuleren; Mac/Sun-toetsenborden functioneren alleen met hun eigen computers.

Specifications

Computerverbindingen	
Direct	8
Maximale	128 (via cascade)
Poort Selecteren	OSD, Sneltoets, drukknop, RS-232-opdrachten
Connectoren	
Console Poorten	1 x DisplayPort-tegenstekker 1 x HDMI tegenstekker (zwart) 2 x USB Type A-tegenstekker 2 x 3,5 mm audiojack tegenstekker (groen; 1 x voorzijde, 1 x achterzijde)
KVM Poorten	8 x DisplayPort-tegenstekker 8 x USB 3.1 Gen 1 Type B tegenstekker (blauw) 8 x 3,5 mm audiojack tegenstekker (groen)
Firmware-upgrade	1 x RJ11 tegenstekker (zwart)
Stroom	1 x gelijkstroomjack
USB-Hub	2 x USB 3.1 Gen 1 Type A tegenstekker (blauw; 2 x voorzijde)
Schakelaars	
Poort Selecteren	8 x drukknop
Resetten	1 x halfverzonken drukknop
Firmware-upgrade Herstellen	1 x schuifschakelaar
LED's	
On Line /Geselecteerd	8 (oranje)
Stroom	1 (groen)
USB-Link	8 (groen)
Emulatie	
Toetsenbord / Muis	USB
Video	DisplayPort: 4096 x 2160 op 60 Hz; HDMI: 4096 x 2160 op 60 Hz
Periodieke Scan	0 – 255 seconden (standaard: 5 sec.)
Stroomverbruik	DC12V:18.44W:136BTU/h Let op: <ul style="list-style-type: none"> De meting in Watt geeft het typische stroomverbruik van het apparaat zonder externe belasting aan. De meting in BTU/h geeft het stroomverbruik van het apparaat aan wanneer het volledig wordt belast.
Omgeving	
Operatietemperatuur	0 - 40 °C
Opslagtemperatuur	-20 - 60 °C
Vochtigheid	0 - 80% RLV, niet-condenserend
Fysieke Eigenschappen	
Behuizing	Metaal
Gewicht	3.11 kg (6.85 lb)
Afmetingen (L x B x H)	43.24 x 21.43 x 4.40 cm (17.02 x 8.44 x 1.73 in.)
Let op	Houd er bij sommige producten voor rekmontage rekening mee dat de standaard fysieke afmetingen van BxDxH worden uitgedrukt in een LxBxH-formaat.

Diagram







Simply Better Connections

ATEN International Co., Ltd.

3F., No.125, Sec. 2, Datong Rd., Sijhih District., New Taipei City 221, Taiwan
Phone: 886-2-8692-6789 Fax: 886-2-8692-6767
www.aten.com E-mail: marketing@aten.com



© Copyright 2015 ATEN® International Co., Ltd.
ATEN and the ATEN logo are trademarks of ATEN International Co., Ltd.
All rights reserved. All other trademarks are the property of their
respective owners.