

VE8952R

4K HDMI via IP-ontvanger met PoE



AV moeiteloos van voeding voorzien via IP



De ATEN VE8952R 4K HDMI via IP-ontvanger met PoE levert visuele 4K AV-signalen verliesvrij met een lage latentie over korte afstanden via een standaard Gigabit-netwerk. Het is een effectieve en gebruiksvriendelijke oplossing die problemen aanpakt van systeembeheerders die AV via IP inzetten.

- **Onbeperkte schaalbaarheid en flexibiliteit**
Van een eenvoudige punt-naar-punt-opstelling naar honderden eindpunten. Deze oplossing biedt flexibiliteit, schaalbaarheid en multifunctionaliteit in voor uitbreidingen, splitters, matrixswitches en videowalltoepassingen.
- **Geen ingewikkelde ip-setup**
U kunt eenvoudig tussen ingangssignalen schakelen via de drukknoppen/ID-weergave op het bovenste paneel en eenvoudige configuraties uitvoeren zonder uitgebreide ict-ervaring.
- **Geen extra server-pc's of software vereist**
Beheer uw AV via IP-systeem moeiteloos door in te loggen bij elke ontvanger via de intuïtieve webinterface en aanwijzeropdrachten.
- **Ga verder met minder dankzij daisychaining**
Breid het bereik van het AV-netwerk eenvoudig uit zonder veel kabels of extra netwerkswitches, waardoor de kosten per poort laag blijven.
- **Elke locatie zonder de extra stroomkabels**
Dankzij PoE-ondersteuning kunnen VE8952R-units eenvoudig worden geplaatst waar ze de meeste impact hebben zonder dat extra stroomkabels en stopcontacten moeten worden aangebracht.
- **Flexibel beheer met mobiele app**
Beheer en controleer elke VE8952R met een speciale app (VE8950/VE8900 Control-app) waarmee u videobronnen kunt bekijken, bewaken en schakelen om elke campagne te stroomlijnen.

*Opmerking: Voor meer informatie over de installatie en de netwerkswitchvereisten, zie de Implementatiegids: http://assets.aten.com/product/manual/VE89_Implementation_Guide.pdf

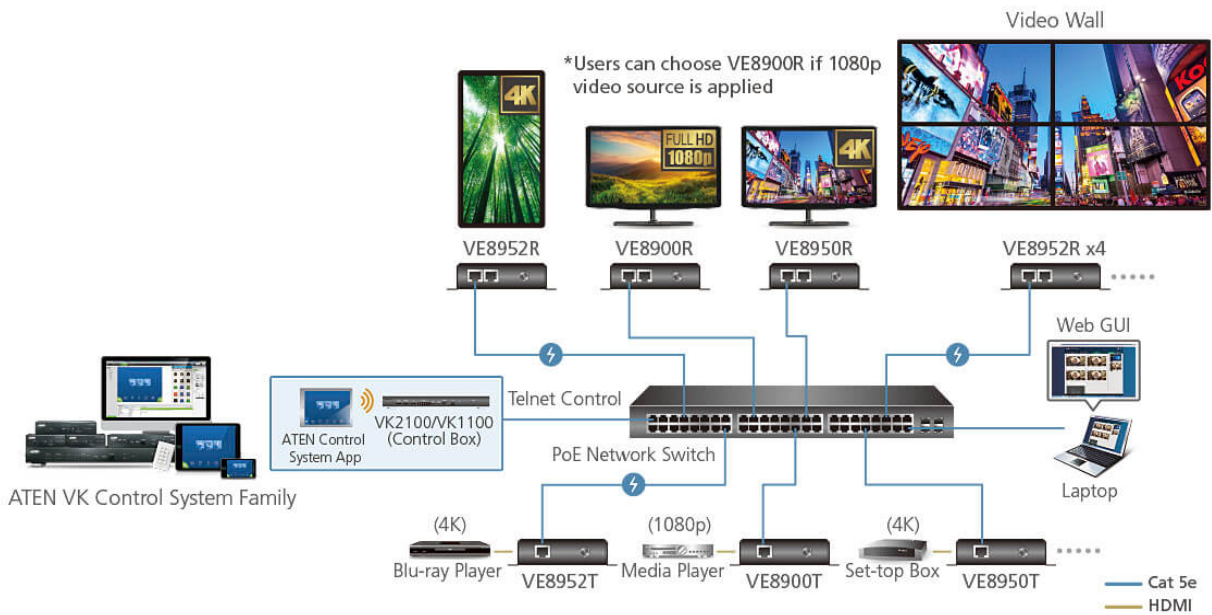


Opties

- **Lichtgewicht compressie met bijzonder lage latentie**
 - Levert hoogstaande videobeelden zonder kwaliteitsverlies op maximaal 4K op 30 Hz 4:4:4
 - Staat garant voor prachtige videokwaliteit met de geavanceerde verliesvrije videocompressietechnologie van ATEN
 - EDID Expert™ selecteert optimale EDID-instellingen voor soepel inschakelen, hoogwaardige weergave en de beste videoresoluties op verschillende schermen
 - Biedt verschillende niveaus voor de videocompressie, zoals Soepel, Gebalanceerd en Hoge kwaliteit zodat gebruikers zelf het niveau kunnen aanpassen op hun situatie
- **Power over Ethernet-ondersteuning**
 - Plaats de VE8952 overal zonder dat extra stroomkabels en stopcontacten moeten worden aangebracht
- **Onbeperkte schaalbaarheid en flexibiliteit**
 - Breidt AV-verbindingen uit van een eenvoudige punt-naar-punt-opstelling naar een multi-punt-naar-multi-punt-opstelling via een LAN-netwerk, zonder dat de afstand een probleem wordt
 - Biedt multifunctionaliteit voor uitbreidingen, splitters, matrixswitches, videowall en daisychaintoepassingen
 - Gebruik de nieuwste 4K-schermen door elkaar. De ingebouwde opschaler schaalt automatisch inkomende videosignalen op zodat ze passen bij de maximale resolutie van de verbonden weergaveapparaten*

• **Samenwerking met ATEN-beheersysteem**

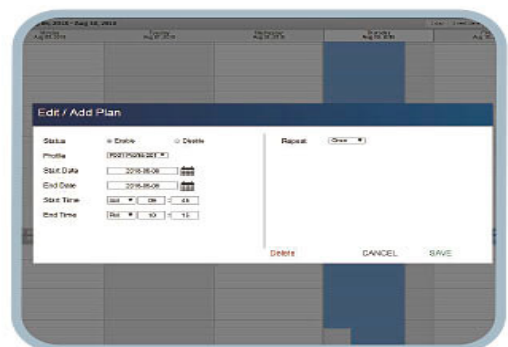
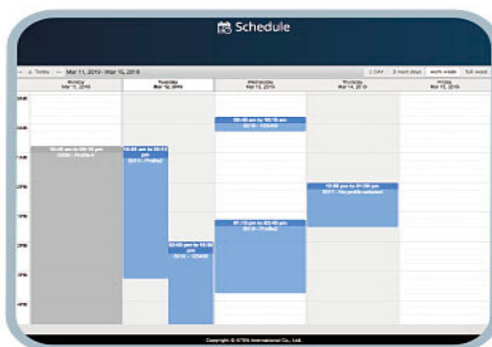
- Geïntegreerde oplossing – Compatibel met ATEN-beheersysteem, zodat gebruikers de VE8900/VE8950/VE8952 direct kunnen besturen via via CLI Telnet, RS-232-protocol of mobiele beheersapp
- Moeiteloze bediening – Eén klik om VE Manager, TV, projector, mediaspeler en gerelateerde apparatuur te besturen via touchpaneel en keypad



*Opmerking: VE8952 ondersteunt PoE en kan worden geïnstalleerd in combinatie met PoE-netwerkswitches voor minder stroomkabels en stopcontacten. Voordat u de netwerkswitch kiest en installeert, leest u de Implementatiegids.

• **Spontaan planningsbeheer**

- Biedt een gebruiksvriendelijke planningsbeheerfunctie zodat gebruikers de beelden vooraf kunnen plannen
- Biedt robuuste en intuïtieve planningsbeheeropties zodat gebruikers alle gebeurtenissen in de kalender kunnen beheren en gebeurtenissen op de minuut nauwkeurig kunnen instellen
- Integreert alle VE89-units in een profiel door afzonderlijke receivers of videowalls te groeperen
- Meerdere profielen kunnen worden gearrangeerd zodat deze beelden in elke volgorde en in elke tijdsperiode kunnen afspelen



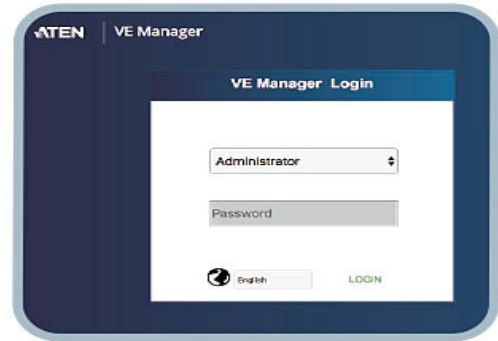
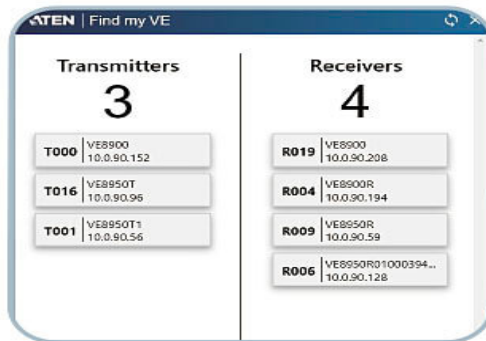
• **Geen ingewikkelde ip-setup**

- Eenvoudige configuratie waarvoor geen uitgebreide ict-voorkennis of training nodig is
- Moeiteloos schakelen tussen ingangsbronnen via drukknoppen op het bovenpaneel



• **Beheer via internetinterface, geen extra server-pc's of software nodig**

- Eenvoudig toegang – Zonder dat ip-adressen in een Chrome-browser moeten worden ingevoerd. Koppel direct en met één klik met VE Manager in het gratis, op Chrome gebaseerde tool "Mijn VE zoeken"



>

• **Ga verder voor minder met daisy chaining***

- Verbindt meerdere schermen via één poort zodat elke poort van de netwerkswitch wordt gebruikt en optimaal wordt benut
- Eenvoudig uitbreidbaar – implementeren van kabels en systeem is eenvoudig zonder dat enorme netwerkswitches en veel kabels nodig zijn
- Perfect voor grootschalige implementatie over honderden meters, zoals hotelfaciliteiten, luchthavens, universiteitsgebouwen, stations, winkelcentra en vergaderzalen

Opmerking:

1. Afhankelijk van de netwerkarchitectuur raden we een daisychain van maximaal 30 eenheden aan.
2. VE8952 biedt geen ondersteuning voor PoE in een daisychainarchitectuur.



• **Ondersteuning voor videowall**

- Ondersteuning voor videowall van maximaal 8 x 8 (64 beeldschermen)*
- Ondersteuning voor horizontale en verticale (90° en 270° draaiing) beeldschermlijging
- Schakel eenvoudig tussen opmaakprofielen, bekijk een voorbeeld van videobronnen en versleep ze via de intuïtieve internetinterface



*Als u problemen tegenkomt die te maken hebben met de netwerkarchitectuur, neem dan contact op met een ATEN-vertegenwoordiger voor hulp. Als u problemen tegenkomt die te maken hebben met de netwerkarchitectuur, zie dan de VE89 Implementatiegids of neem contact op met een ATEN-vertegenwoordiger voor hulp.

• **Ondersteuning voor ingebelde / geëxtraheerde audio**

- Voor ontvangers – audiostreams kunnen worden geëxtraheerd uit de HDMI-stream en worden uitgevoerd als een afzonderlijk audiosignaal

• **Meerdere beheerkanalen**

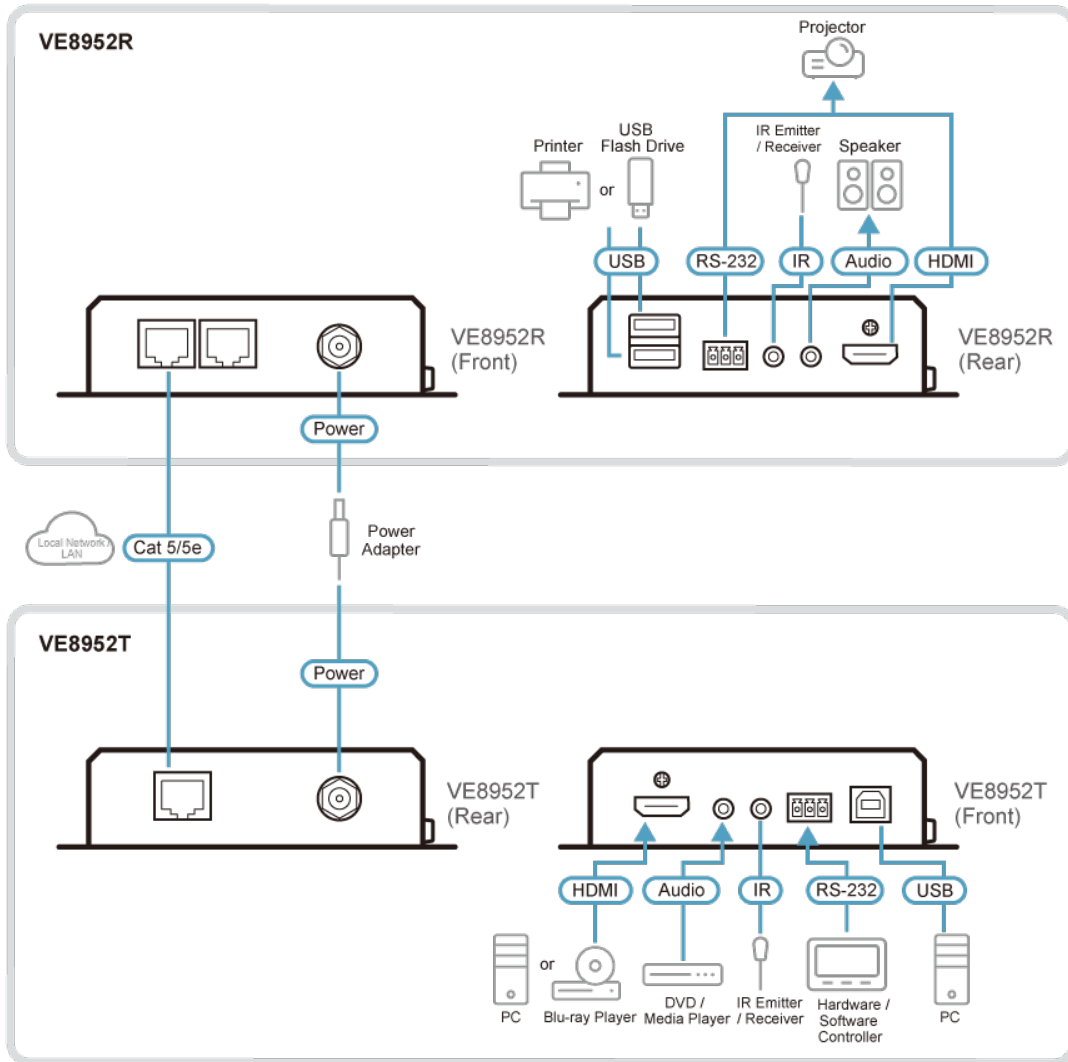
- Diverse beheermethodes – het systeem kan via Ethernet of via drukknoppen op het bovenpaneel worden beheerd
- USB-verbindingsopties – USB-poort (USB 2.0) voor het aansluiten van apparaten, zoals een toetsenbord, muis, flashdrive, printer en andere USB-randapparatuur*
- Bi-directioneel IR-kanaal – IR-transmissies worden in één richting per keer verwerkt
- RS-232-kanaal – bi-directionele seriële RS-232-poort voor het aansluiten van apparaten zoals touchscreens en streepjescodescanners

*Elke zender kan worden beheerd door maximaal 4 USB-touchscreens die op ontvangers zijn geïnstalleerd.

Specificaties

Video Uitgang	
Interface's	1 x HDMI Type A-tegenstekker (zwart)
Verhinderend	100 Ω
Maximale Afstand	3 m (2L-7D03H)
Video	
Maximale Datatarief	Gemiddeld: 150 ~ 500 Mbps
Nakoming	HDMI Compatibel met HDCP
Maximale Resoluties / Afstanden	Maximaal 4K op 100 m (Cat 5e/6, punt naar punt) *4K-ondersteuning: 4096 x 2160 / 3840 x 2160 op 30 Hz (4:4:4)
Geluid	
Uitgang	1 x HDMI Type A tegenstekker (zwart) 1 x mini stereojack (tegenstekker, groen)
Connectoren	
Eenheid tot Eenheid	2 x RJ-45 tegenstekker
Stroom	1 x gelijkstroomjack (zwart) met vergrendeling of 1 x RJ-45 (Power Over Ethernet, POE)
Controle	
IR	1 x mini-stereo-jack-tegenstekker (zwart)
RS-232	Verbinding: 1 x terminalblok, 3-polig Baudrate: 19200, Databits: 8, Stopbits: 1, geen pariteits- en flowcontrole
USB	2 x USB Type A-tegenstekker (zwart)
Drukknoppen	
ID Nummer Selecteren	3 x drukkknoppen
Stroomverbruik	DC5V:5.22W:46BTU/h POE:6.52W:52BTU/h Let op: ● De meting in Watt geeft het typische stroomverbruik van het apparaat zonder externe belasting aan. ● De meting in BTU/h geeft het stroomverbruik van het apparaat aan wanneer het volledig wordt belast.
Omgeving	
Operatietemperatuur	0 - 40 °C
Opslagtemperatuur	-20 - 60 °C
Vochtigheid	0 - 80% RLV, niet-condenserend
Fysieke Eigenschappen	
Behuizing	Metaal
Gewicht	0.68 kg (1.5 lb)
Afmetingen (L x B x H) met steun	17.02 x 14.69 x 3.00 cm (6.7 x 5.78 x 1.18 in.)
Afmetingen (L x B x H) zonder steun	16.60 x 12.49 x 2.90 cm (6.54 x 4.92 x 1.14 in.)

Diagram



ATEN International Co., Ltd.

3F., No.125, Sec. 2, Datong Rd., Sijhih District., New Taipei City 221, Taiwan
 Phone: 886-2-8692-6789 Fax: 886-2-8692-6767
 www.aten.com E-mail: marketing@aten.com



© Copyright 2015 ATEN® International Co., Ltd.
 ATEN and the ATEN logo are trademarks of ATEN International Co., Ltd.
 All rights reserved. All other trademarks are the property of their
 respective owners.