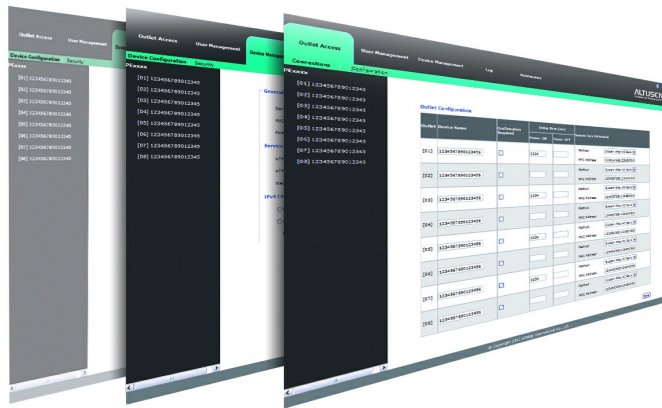


eco DC

Web-GUI energie en DCIM-beheer



[TEST HET NU!](#)

De software is gestopt met het aanleveren van RCI- en RTI-statistieken vanwege een beëindiging van de bijbehorende licenties in 2020 door ATEN.

ATEN eco DC gaat perfect samen met de ATEN Power Distribution Units (PDU's) voor een efficiënte manier om de energiebehoefte van gebruikers te optimaliseren. Het datacenter van de beheerder is voorzien van realtime monitoring, metingen en EnPI's analyse voor het opstellen van rapporten over het stroomverbruik en PUE zodat voldaan wordt aan de eisen van ISO 50001. Met deze cruciale indexen ontvangen gebruikers gepersonaliseerde rapporten over het energieverbruik van het datacenter, evenals suggesties om stroom te besparen. Daardoor kunnen gebruikers het energieverbruik verbeteren en energie besparen zonder concessies op het gebied van de betrouwbaarheid van de IT-apparatuur.

De eco DC is de nieuwe GUI op basis van het web waarmee gebruikers kunnen aanmelden om PDU's te beheren en bedienen via de webbrowser. Er is geen aanvullende installatie of configuratie nodig. De eco DC kan worden uitgevoerd op elk platform en OS. Gebruikers kunnen eenvoudig het stroomverbruik beheren van het datacenter via een intuïtieve interface en graphics.

eco DC is beschikbaar in een Server en Client versie. De Server versie biedt de volledige functionaliteiten en kan de PDU's beheren via SNMP en kan de clientnodes beheren via TCP / IP. Daardoor kunnen meerdere gebruikers aanmelden op de servernode en de PDU's in verschillende geautoriseerde zones beheren, waardoor gedistribueerd PDU-beheer veel efficiënter verloopt in één centrale omgeving. Met de Client versie kunnen gebruikers aanmelden op een servernode om de PDU-status te beheren en elke uitgang te bedienen op de PDU's. Met de eco DC Server en Client versie kunnen datacentra de prestaties optimaliseren en het beheer eenvoudig centraliseren.

Opties

- Automatische ontdekking van alle PE- en PG-apparaten binnen hetzelfde intranet
- Stroommeting en -bewaking op afstand in realtime
 - PDU-niveau stroom/spanning/stroomspreiding/stroomverbruik
 - Netuitgang AAN/UIT/recycle-status
- Een tweede venster om de PUE, stroom, koolstofuitstoot en rackstatus van een datacenter te volgen.
- Extern beheer van netuitgang in realtime ¹
 - Netuitgang AAN/UIT/schakelen via uitgang of door gebruiker gedefinieerde groep in-/uitschakelen
 - Netuitgang AAN/UIT/schakelen met vooraf gedefinieerde planning aan/uit
 - Door gebruiker gedefinieerde vertragingen in uitgangsniveau voor opeenvolgende stroominschakelingen
 - Stroom/spanning/stroomspreiding/instellingen niveau verbruiksdrempel
 - Toewijzing gebruikerstoegang voor elke uitgang
 - Naamtoewijzing voor individuele uitgangen
- Bewaking omgevingssensor op afstand in realtime ²
 - Temperatuur/temperatuur + vochtigheid/temperatuur + differentiële druk- aflezingen
 - Instellingen niveau drempel temperatuur en vochtigheid
- Uitzetten / bewaken van alle PE- en PG-apparaten
 - Serracks gegevenscentrum toevoegen
 - PE- en PG-apparaten toevoegen voor elk serrack
 - Apparaat/apparaatuitgangstatus beheren voor elke diagram
- Biedt essentiële indexen van datacentra, waaronder de inkomende racktemperatuur, de uitgaande racktemperatuur en het temperatuurverschil van rackapparatuur.
- Stroomanalyserapport voor het optimaliseren van het energiebeheer – inclusief stroomgebruik, voedingslading, stroomkosten, CO2-kosten, stroomcapaciteit en trends
- Waarschuwing drempeloverschrijding via SMTP- en systeemlogboek
- 1024 lijnen gebeurtenislogboek
- Systeemlogboekvoorziening
- Wachtwoordbeveiliging op twee niveaus
- Sterke beveiligingsfuncties bevatten wachtwoordbeschermings- en geavanceerde coderingstechnologieën – 128-bits SSL
- Ondersteunt online UPS en SNMP kaart
- Realtime statusgrafieken voor spanning / voltage / wattage externe monitoring

* Opmerking:

1. Niet alle functies worden ondersteund door alle PE en PG eco PDU-modellen. Neem contact op met uw regionale vertegenwoordiger voor meer informatie.

2. Omgevingssensoren uit de EA-serie (behalve [EA1640](#) Temperatuur- & vochtigheidssensor) kunnen alleen werken met PG PDUs als ze zijn gekoppeld aan de [EA1640](#) die is aangesloten op PG PDUs.

Specificaties

Maximale PDU-nummer	3000
Indeling Gegevenscentrum	45 x 30
Maximale RACK-nummer	3000
Maximale Zonenummer	128
Stroomgegevens	3 jaar
Live Bureaublad Gegevens	n.v.t.

Diagram



ATEN International Co., Ltd.

3F., No.125, Sec. 2, Datong Rd., Sijhih District., New Taipei City 221, Taiwan
 Phone: 886-2-8692-6789 Fax: 886-2-8692-6767
 www.aten.com E-mail: marketing@aten.com



© Copyright 2015 ATEN® International Co., Ltd.
 ATEN and the ATEN logo are trademarks of ATEN International Co., Ltd.
 All rights reserved. All other trademarks are the property of their
 respective owners.