

## UC8000

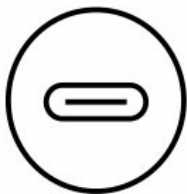
Podcast AI Audio Mixer | MicLIVE™ 6-CH





PODCAST AI AUDIO MIXER

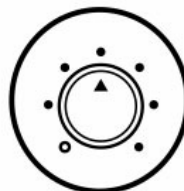
MicLIVE™ 6-CH



USB-C Audio In/Out



Smart-EQ



24 Voice Effects



Audio Ducking

## OnAir Audio



### AI-technologie verandert goedkope microfoons in microfoons van studiokwaliteit

MicLIVE™, de eerste AI-geoptimaliseerde audiomixer in de branche, heeft een ingebouwde AI Smart-EQ die je opnames verbetert zodat je stem duidelijker naar voren komt. Het optimaliseert je audio-input zodat instapmicrofoons klinken als hoogwaardige microfoons van studiokwaliteit. Smart-EQ is getraind door middel van machine learning via miljoenen trainingsruns om een EQ te creëren die uw geluid verbetert. Het resultaat? Zelfs met een goedkope microfoon kunt u nu podcasts maken die fantastisch klinken.

The advertisement features a central graphic with the text "AI MIC UPGRADE" in large, stylized letters. The background shows a person wearing headphones in a recording studio, with colorful, abstract sound wave patterns overlaid. Below the main text, a flow diagram illustrates the audio processing process. It starts with a box labeled "Entry-level Microphone" containing a video of a person speaking into a basic microphone. An arrow points to a central box labeled "ATEN AI Smart-EQ Model". Another arrow points to a box labeled "High-quality Audio Output" containing a video of a person speaking into a professional microphone. Below each video box is a frequency response graph with a logarithmic x-axis labeled 20, 50, 100, 200, 500, 1k, 2k, 5k, 10k, 20k. The graph for the entry-level microphone shows a yellow curve with a significant dip in the mid-range (around 1k-2k Hz) and a peak in the low-frequency range (around 100-200 Hz). The graph for the high-quality audio output shows a much flatter yellow curve, indicating a more balanced and professional sound profile.

### Professioneel podcasten, eenvoudiger dan ooit

Complexe audioteknik wordt vereenvoudigd tot een paar simpele tikken, van audio-inputverwerking tot het oproepen van geluidseffecten. Creëer geweldig geluid met één klik op AI Smart-EQ om geluid te creëren dat normaal gesproken alleen professionals weten af te stemmen. Gebruik vervolgens Voice FX om je geluid verder te verfijnen en geluidseffecten op te roepen om je opname te verrijken.



**1**  
AI Smart-EQ  
Gain, Compressor, Gate, EQ

**2**  
Voice FX  
Pitch, Reverb, Male, Female

**3**  
On Air  
Go Live or Pause

**4**  
Jingle Pads  
Sound Effects

**Afspelen en opnemen in studiokwaliteit**

Met twee combo-jack (XLR/6,3 mm microfoon of instrument) ingangen, fantoomvoeding en een voorversterker van studiokwaliteit kun je professionele condensatormicrofoons en elk instrument aansluiten voor een kristalhelder, ruisarm signaal met hoge resolutie 24-bits/96 kHz weergave en opnames. Twee hoofdtelefoonuitgangen maken monitoring door twee personen mogelijk, elk met een eigen volumecontrole. Dankzij de 3,5 mm TRRS-ingang kun je eenvoudig externe gesprekken aannemen of achtergrondmuziek afspelen vanaf een smartphone.



**Alles wat je nodig hebt voor podcasts vind je hier**

Boordevol krachtige functies om uw podcast-workflow te stroomlijnen en uw programma's te verrijken. Eén gebruiker kan in zijn eentje een broadcast van professioneel niveau maken.

<p><b>USB Audio Input</b> Enables audio sources from your PC/Mac, such as a guest's call</p>	<p><b>Auto Ducking</b> Lowers music volume automatically during dialogue</p>	<p><b>Voice FX</b> 24 voice effects for personalizing your voice</p>	<p><b>Jingle Pads</b> Enriches the program with sound effects</p>



Feature Article:

## 3 Reasons Why You Need the Right Audio Mixer for Podcasting

[Read Now!](#)

### Voice FX – Stem uw stem nauwkeurig af

Personaliseer en optimaliseer je stem in elke situatie met Voice FX. Hiermee kun je schakelen tussen effecten voor toonhoogte, galm, mannenstem en vrouwenstem en de knop draaien op basis van de situatie om je stemgeluid te personaliseren. Of je nu een gesprek opneemt of zingt, Voice FX zorgt ervoor dat je stem opvalt.



Contact opnemen

Vraag een offerte aan voor dit product of neem contact op met onze verkoopexpert

Offerte  
aanvragen

[Contact opnemen  
met Verkoop](#)

Verrijk uw programma met kleurgecodeerde jingle pads

MicLIVE™ beschikt over acht aanpasbare jingle-pads voor het in realtime activeren van geluidseffecten. Elke pad is in hoge mate aanpasbaar. U kunt rechtstreeks op een pad opnemen vanaf elk van de ingangen van MicLIVE™ of audio en de kleur van de pad toewijzen vanuit de computerapp.



**Mix elk podcastgenre van overal**

MicLIVE™ wordt gevoed door USB 5V en kan werken op USB-busvoeding, maar ook op een mobiele batterij. Dankzij het echt mobiele ontwerp kun je het meenemen naar elke locatie om audio te mixen en te streamen, of het nu gaat om een lezing, interview, muziek of iets anders.



#### Onbeperkte controle met de OnAir™ Audio-app

De MicLIVE™-app biedt toegang tot alle functies van de mixer, waardoor je extra controle hebt over DSP-parameters zoals compressor, equalizer, echo, filter, toonhoogte, nagalm en meer. Je kunt ook de jingle-pads aanpassen met pictogrammen, afspeelmodus, kleur en volume voor een persoonlijkere stijl en om je workflow te versnellen.



Eenvoudige aansluitingen. Eenvoudige bediening.



**Praat met onze experts**

Als u liever door ATEN wordt gecontacteerd, vul dan het formulier in. Een medewerker neemt dan zo spoedig mogelijk contact met u op

<input type="text" value="First Name *"/>
<input type="text" value="Last Name *"/>
<input type="text" value="- Country *"/>
<input type="text" value="Company *"/>
<input type="text" value="Email *"/>
<input type="text" value="Phone Number *"/>
<input type="text" value="- Customer Type *"/>
<input type="text" value="Job Title *"/>



#### Opties

De MicLIVE 6-CH is de eerste AI-geoptimaliseerde audiomixer binnen de industrie voor podcasten, voorzien van SmartEQ technologie voor een akoestische verbetering en een geoptimaliseerde spraakopname-ervaring. Door audiomixapparatuur te integreren in een compacte faseboxbehuizing, biedt deze audiomixer tot 6-kanaals audio-invoer, een geïntegreerde DSP en AD / DA converter en het voegt audio tot 24-bits / 96 kHz toe aan elke laptop of tablet met USB-C.

Om de audio van de gebruiker verder te verbeteren, is de MicLIVE 6-CH voorzien van de mogelijkheid om het spraakeffect van de gebruiker te variëren met 24 Voice FX programma's, SmartEQ, de jingle pads kunnen tot 8 verschillende speciale audiosamples opslaan en de auto ducking functie. Bovendien wordt het geleverd met een geïntegreerde preamp voor een beter microfoonsignaal en een phantom power (+48V) stroomvoorziening, welke geschikt is voor het aansluiten van condensatormicrofoons.

Buiten dat de MicLIVE 6-CH heel gebruiksvriendelijk is en een flexibel hardwaredesign heeft, werkt deze samen met specifieke software van ATEN, genaamd OnAir Audio, welke Windows en Mac OS ondersteunt zodat gebruikers de volledige controle hebben over elke parameter, terwijl ze tegelijkertijd simpelweg audiosamples vanaf hun computer kunnen toewijzen via een intuïtieve interface.

Doorgaans is voor het broadcasten van een live opname een groot team aan professionals nodig met BGM of volumebediening, maar dankzij de MicLIVE 6-CH kan slechts één gebruiker een professionele broadcast maken. De MicLIVE 6-CH is een all-in-één oplossing voor podcasts, talkshows, livestreaming, uitzendingen en muziektoepassingen.

- Door audiomixapparatuur te integreren in een compacte faseboxbehuizing, — biedt deze audiomixer tot 6-kanaals audio-invoer, een geïntegreerde DSP en AD / DA converter en het voegt audio tot 24-bits / 96 kHz toe aan elke laptop of tablet met USB-C
- De eerste AI-geoptimaliseerde audiomixer van de industrie — verbetert audiokwaliteit microfoon met verbeterde akoestische modellen, SmartEQ, waardoor iedereen realtime kwalitatief hoogwaardig kan opnemen
- Jingle pads kunnen tot 8 geluidssamples opslaan, welke kunnen worden aangepast vanuit audiobronnen op een computer, microfoon en andere audio-invoer voor een professionele radioprogrammering
- Bevat 24 Voice FX programma's, waaronder 6 aanpassingen in reverbeffect, 6 in pitcheffect en 12 in de geslachtseffect
- Audio routing en meerkanaals audiomixing – je kunt audio-ingangsignalen mixen en routeren naar een van de beschikbare uitvoerinterfaces
- Geavanceerde reverbeffecten – verbeter je vocalen, instrumenten en de hele mix voor professionele broadcast en post-productie
- De auto ducking functie vermindert achtergrondmuziek zodra iemand praat, waardoor de stem van de spreker altijd duidelijk hoorbaar is tijdens het broadcasten
- Veelzijdige invoerinterfaceopties — ondersteunt audiomediamedia van professionele XLR combomicrofoons, muziekinstrumenten, USB-audiobronnen en bellen voor mixen
- Geïntegreerde preamp voor een beter signaal van instrumenten en de microfoon, en een phantom stroomvoorziening voor betrouwbare +48V phantom voeding voor condensatormicrofoons
- De OnAir Audio software, welke Windows en Mac OS ondersteunt zodat gebruikers de volledige controle hebben over elke parameter, terwijl ze tegelijkertijd simpelweg audiosamples vanaf hun computer kunnen toewijzen via een intuïtieve interface.

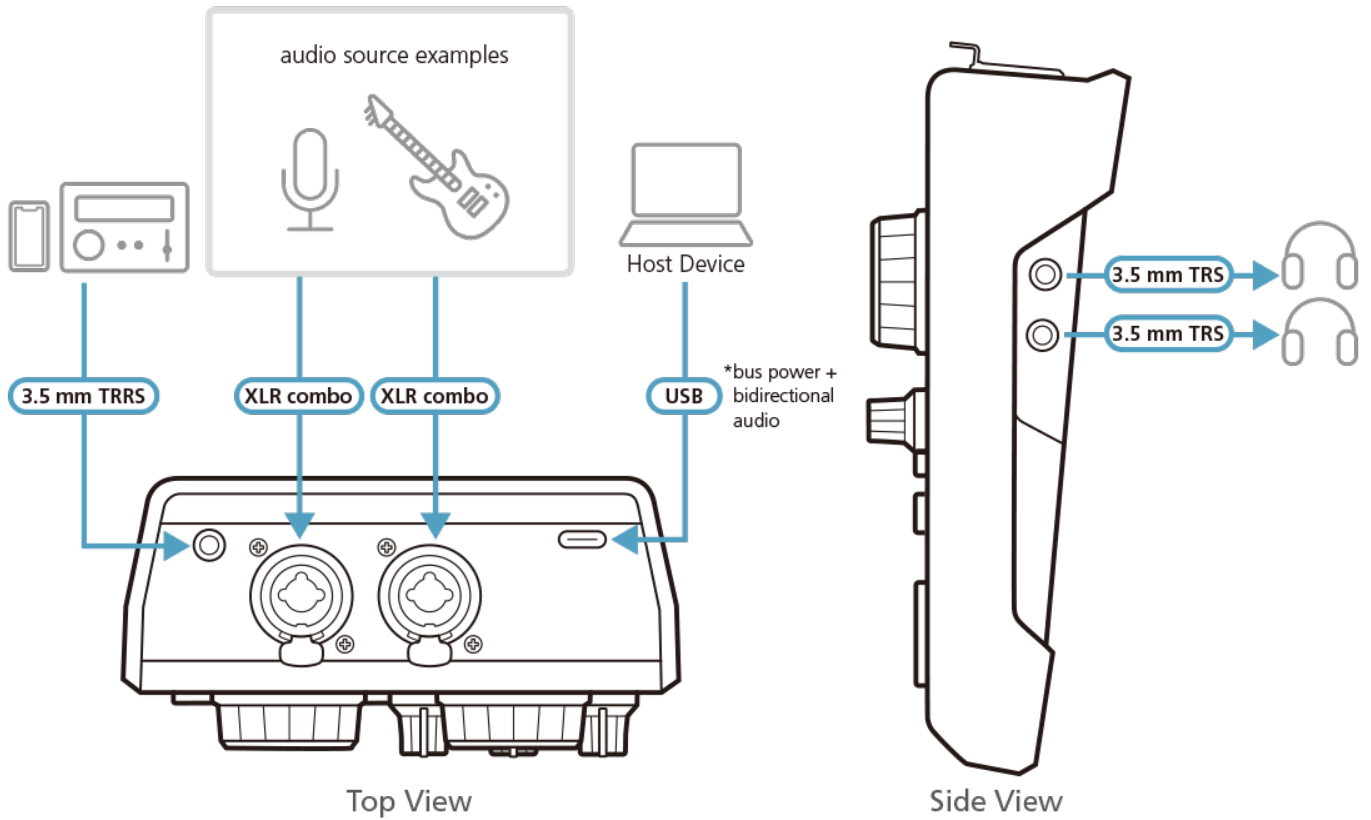
#### Specificaties

Geluidsinvoer
---------------

Interface's	<p>XLR Combo: 2x XLR-3-31 (1:GND, 2:HOT, 3:COLD) of 6,3mm (1/4") standaard TRS-aansluiting (T:HOT, R: COLD, S:GND)</p> <p>Lijn in: via 1/8" 4-polig TRRS telefoon vrouw (T: Links, R: Rechts, R: GND, S: MIC. CTIA-standaard)</p> <p>USB audio-invoer: via USB TYPE-C</p>
Geluidsuitgang	
Interface's	<p>Lijn uit: via 1/8" 4-polig TRRS telefoon vrouw (T: Links, R: Rechts, R: GND, S: MIC. CTIA-standaard)</p> <p>USB audio-uit: via USB TYPE-C</p> <p>Koptelefoon monitoring: 2x 1/8" TRS telefoon vrouw</p>
Geluidssampling	24-bits/96kHz
Verbinding	1x USB TYPE-C vrouw , USB bus-aangedreven
Microfooninvoer	
Frequentierespons	20Hz - 20kHz
Dynamisch bereik	90dB
THD+N	-82dB
Maximaal invoerniveau	12.5mVrms
Toename bereik	40dB (voor dynamische microfoon), 30dB (voor condensator microfoon )
Verhinderig	3K $\Omega$ (Typ)
Fantomstroom	+48VDC
Geluid EIN	-128dBu of minder
Instrumentinvoer	
Frequentierespons	20Hz - 20kHz
Dynamisch bereik	82dB
THD+N	-80dB
Maximaal invoerniveau	440mVrms
Verhinderig	1M $\Omega$
Lijninvoer	
Frequentierespons	20Hz - 20kHz
Dynamisch bereik	95dB
THD+N	-90dB
Maximaal invoerniveau	1Vrms
Verhinderig	2.5K $\Omega$ (Typ)
Lijnuitvoer	
Frequentierespons	20Hz - 20kHz
Maximaal uitvoerniveau	1Vrms
Verhinderig	200 $\Omega$
Koptelefoonuitvoer	
Frequentierespons	20 Hz - 20 kHz
Maximaal uitvoerniveau	2Vrms
Verhinderig	10 $\Omega$

Digitale audio	
ADC dynamisch bereik	92dB
DAC dynamisch bereik	95dB
Maximaal invoerniveau	+4 dBu
Omgeving	
Operatietemperatuur	0–40°C
Opslagtemperatuur	-20-60°C
Vochtigheid	0–80% RH, niet-condenserend
OS Ondersteuning	<p>Systeemeisen voor pc en Mac:</p> <ul style="list-style-type: none"> <li>• Intel i3-series 2 GHz multicore processor (of AMD , Apple M1 gelijkwaardig) of sneller</li> <li>• 2 GB RAM (8 GB of meer aanbevolen)</li> <li>• USB-C™ interface met compatibiliteit USB 3.0 of hoger</li> <li>• Windows 10 of hoger , Mac OS® 10.11 of hoger</li> </ul> <p>Systeemeisen voor iPads:</p> <ul style="list-style-type: none"> <li>• iPad Pro (3rde gen of nieuwer)</li> <li>• iPad Air (4de gen of nieuwer) iPad Mini (6de gen of nieuwer) met USB-C™ interface</li> <li>• iPad Pro (1ste en 2de gen)</li> <li>• iPad (5de gen of nieuwer)</li> <li>• iPad Air (3rde gen)</li> <li>• iPad Mini (5de gen) met koptelefoonaansluiting of adapter</li> </ul> <p>OnAir-Audio software:</p> <ul style="list-style-type: none"> <li>• Windows 10 of hoger, 64-bits</li> <li>• Mac OS 10.13 of hoger, 64-bits</li> </ul>
Stroomverbruik	<p>DC5V:2.55W:12BTU/h</p> <p>Let op:</p> <ul style="list-style-type: none"> <li>● De meting in Watt geeft het typische stroomverbruik van het apparaat zonder externe belasting aan.</li> <li>● De meting in BTU/h geeft het stroomverbruik van het apparaat aan wanneer het volledig wordt belast.</li> </ul>
Fysieke Eigenschappen	
Behuizing	Plastic
Gewicht	0.42 kg ( 0.93 lb )
Afmetingen (L x B x H)	13.05 x 18.09 x 6.27 cm (5.14 x 7.12 x 2.47 in.)
Let op	Houd er bij sommige producten voor rekmontage rekening mee dat de standaard fysieke afmetingen van BxDxH worden uitgedrukt in een LxBxH-formaat.

Diagram



**ATEN International Co., Ltd.**

3F, No.125, Sec. 2, Datong Rd., Sijhih District., New Taipei City 221, Taiwan  
 Phone: 886-2-8692-6789 Fax: 886-2-8692-6767  
 www.aten.com E-mail: marketing@aten.com



© Copyright 2015 ATEN® International Co., Ltd.  
 ATEN and the ATEN logo are trademarks of ATEN International Co., Ltd.  
 All rights reserved. All other trademarks are the property of their respective owners.