

CN9600

1-portowy przełącznik KVM over IP DVI (1920 x 1200) z 1 współdzielonym lokalnym/zdalnym dostępem



Jak skonfigurować jednoportowe przełączniki KVM over IP firmy ATEN (seria CN) do pracy zdalnej?



CN9600 ▲

1-Local/Remote Share Access Single Port DVI KVM over IP Switch

Zabezpiecz się dzięki bezpośredniemu połączeniu odpornemu na ataki hakerskie

CN9600 zapewnia możliwość zdalnego dostępu do dedykowanego komputera/serwera przez bezpośrednie połączenie sieciowe na poziomie BIOS-u, odporne na włamanie. A dzięki wykorzystaniu procesora graficznego FPGA także wizualnie doskonale w obu konsolach: lokalnej i zdalnej - do 1920 x 1200 @ 60 Hz. CN umożliwia bezpieczny zdalny dostęp do audio, wideo i wirtualnych mediów, ułatwiając natychmiastowe udostępnianie plików i aktualizacje systemu przez sieć bez konieczności instalowania lub konfigurowania dodatkowego oprogramowania.

Przełącznik KVM over IP CN9600 doskonale sprawdza się w organizacjach globalnych i firmach posiadających kilka biur - łączy lokalne i zdalne miejsca pracy, zapewniając płynne połączenie bez ograniczeń i utraty wydajności. To bezpieczne i praktyczne rozwiązanie, które pomaga utrzymać działalność w czasie spowolnienia gospodarczego lub globalnego kryzysu.



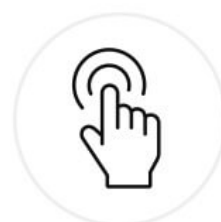
LAN/Power
Redundancy



Audio Enabled



Virtual Media



Virtual Reboot

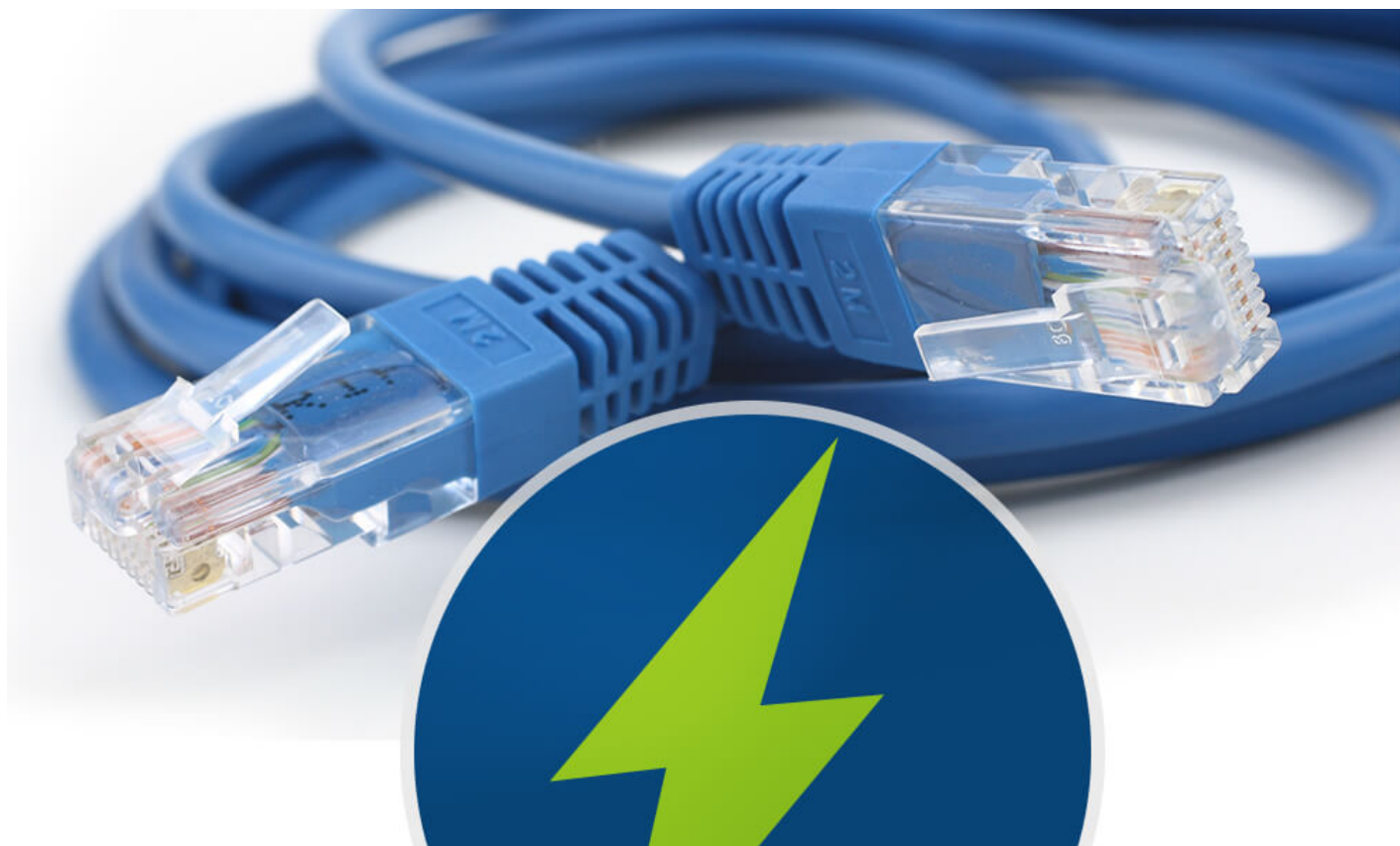


Zdalny dostęp z ochroną, gdziekolwiek jesteś

CN9600 zapewnia bezpośrednie połączenie na poziomie BIOS-u z dedykowanym komputerem/serwerem, co pozwala na natychmiastowy zdalny dostęp z różnych lokalizacji bez konieczności instalowania dodatkowego oprogramowania lub konfiguracji.

Podwójny LAN / redundancja zasilania

CN9600 jest wyposażony w podwójną łączność LAN / zasilanie, która zwiększa niezawodność systemu, utrzymując nieprzerwane działanie podczas każdej sytuacji awaryjnej. Złącza zasilania są zabezpieczone za pomocą przykręcanych wtyków, aby zapewnić solidne zasilanie awaryjne, a stan zasilania można łatwo zidentyfikować za pomocą wskaźników LED.



Kontakt z nami

Uzyskaj ofertę na ten produkt lub skontaktuj się z naszymi ekspertami ds. sprzedaży

[Uzyskaj ofertę](#)

[_Kontakt](#)



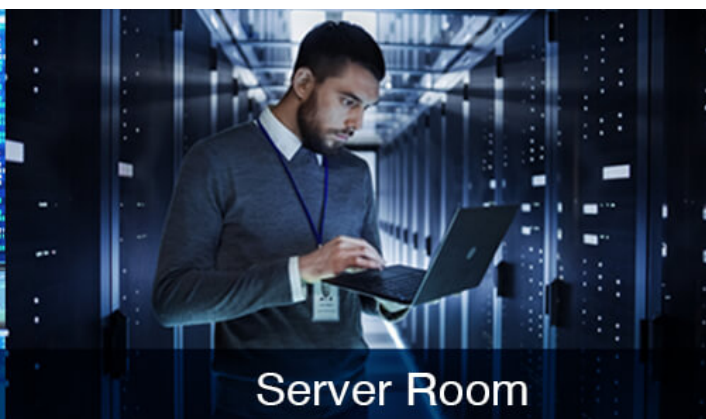
External Storage Drive

Technologia Virtual Media zapewniająca łatwe aktualizacje systemu

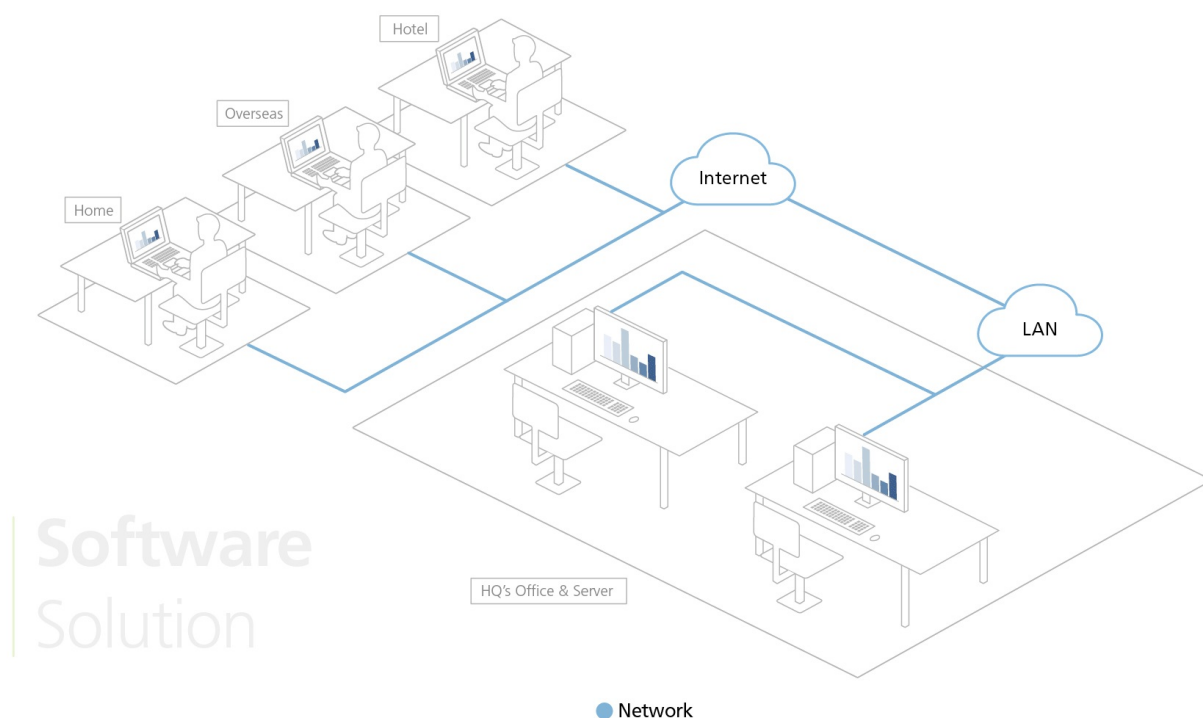
CN9600 umożliwia autoryzowaną obsługę mediów wirtualnych w celu uruchamiania programów i plików przez sieć. Jest to szczególnie przydatne do diagnozowania i rozwiązywania problemów z siecią i BIOS-em, a także wykonywania aktualizacji i poprawek oprogramowania w celu utrzymania systemu w stanie aktualnym.

Zastosowania

CN9600 idealnie nadaje się do wykorzystania w pomieszczeniach sterowania i serwerowniach w różnych branżach, a także w scenariuszach typu "praca z domu".

**Control Room****Server Room****Government****Work from Home****Odporne na włamania rozwiązanie zdalnego dostępu w akcji**

W przeciwieństwie do rozwiązań innych firm, takich jak RDP (Remote Desktop Protocol) czy VNC (Virtual Network Computing), przełącznik KVM over IP nie wymaga dodatkowych sterowników/oprogramowania i może działać niezależnie od funkcjonalnego systemu operacyjnego, gdy komputer/serwer jest na poziomie BIOS-u. Dostęp KVM do komputera/serwera opiera się na bezpośrednim połączeniu z klawiaturą, obrazem i myszą, a komunikacja między komputerem/serwerem a zdalną stacją roboczą jest bezpiecznie wzmocniona szyfrowaniem. Ta odporna na włamania, oparta na sprzęcie ścieżka zdalnego dostępu jest oddzielona od sieci operacyjnej, aby zapewnić bezpieczeństwo danych i przepływu pracy od końca, a także umożliwia zdalne wykonanie restartu systemu i instalację aktualizacji oprogramowania na komputerze/serwerze w nagłych przypadkach. Dzięki temu nie ma obaw o wyciek danych, backdoory lub jakąkolwiek formę cyberataku, czego nie może zagwarantować rozwiązanie programowe.



Porównanie produktów

Porozmawiaj z naszymi ekspertami

Jeśli wolisz, aby ATEN skontaktował się z Tobą, wypełnij formularz, a przedstawiciel ATEN wkrótce się z Tobą skontaktuje.

First Name *

Last Name *

- Country *

Company *

Email *

Phone Number

- Customer Type *

Job Title *

Przełącznik KVM over IP DVI CN9600 jest ekonomicznym urządzeniem typu over-IP, które umożliwia zdalny dostęp do cyfrowego obrazu, dźwięku i wirtualnych mediów poprzez zdalne sterowanie komputerem lub stacją roboczą. Przełącznik CN9600 umożliwia korzystanie z funkcji over IP przez podłączenie zgodnego przełącznika ATEN DVI KVM i/lub konsoli LCD, takich jak [CS1768](#) (8-portowy przełącznik DVI/Audio KVM USB) lub [CL3800](#) (konsola DVI LCD).

CN9600 stanowi rozwinięcie wcześniejszych modeli, oferując bardziej kompaktową, smuklejszą konstrukcję pozwalającą na oszczędność miejsca i optymalizację narzędzi oraz procesor graficzny FPGA, który oferuje lepszą jakość obrazu i wideo w celu zwiększenia komfortu użytkownika, spełniając jednocześnie standardy RS-232 DTE/DCE dla sterowania szeregowego.

Dla ułatwienia obsługi przełącznik ten posiada port mini USB na panelu przednim, który zaprojektowany jako port konsoli - Laptop USB Console (LUC). Użytkownik po prostu podłącza laptopa do portu LUC i uzyskuje dostęp do każdego komputera podłączonego do przełącznika, co ułatwia zarządzanie na miejscu. Oznacza to, że żaden dodatkowy monitor, klawiatura i mysz nie są lokalnie wymagane do rutynowej konserwacji. Poza tym, funkcja Virtual Media CN9600 pozwala użytkownikowi na przeprowadzanie testów diagnostycznych, przesyłanie plików lub stosowanie aktualizacji i poprawek systemu operacyjnego/aplikacji ze zdalnej konsoli.

Aby zapewnić bezproblemową łączność, CN9600 jest wyposażony w podwójną sieć LAN i podwójne zasilanie, dzięki czemu praca w serwerowni jest płynna i wydajna. CN9600 obsługuje również mikrofon i głośniki na konsoli lokalnej i zdalnej.

Integrując wszystkie te zaawansowane funkcje, CN9600 zapewnia niedrogie i trwałe rozwiązanie do zarządzania serwerem over-IP, jednocześnie zapewniając użytkownikom niezawodność i wydajność operacyjną.

Funkcje

- **Sprzęt**
 - Kompaktowa i smukła konstrukcja zapewniająca optymalizację przestrzeni użytkowej
 - Procesor graficzny FPGA zapewnia lepszą jakość obrazu i zwiększoną ilość klatek na sekundę w celu uzyskania wyraźnej reakcji na wyświetlanie wideo
 - Udostępnia funkcję over-IP przełącznikom KVM DVI, które nie mają wbudowanej funkcji over-IP*
 - Konsola lokalna zapewnia obsługę klawiatury i myszy USB
 - Przednie gniazdo mini USB działa jako port Laptop USB Console (LUC)
 - Dwie karty sieciowe 10/100/1000 Mbps dla redundancji LAN lub do pracy jako niezależne dwa IP

- Podwójne zasilanie aby zapewnić backup w razie awarii
- Obsługuje wieloplatformowe środowiska serwerowe: Windows, Mac, Sun, Linux i urządzenia szeregowo bazujące na VT100
- Obsługa Virtual Media**
- Wysoka rozdzielczość – do 1920 x 1200 @ 60Hz zarówno dla konsoli lokalnej jak i zdalnej
- Obsługa audio – mikrofon i głośniki obsługiwane na konsoli lokalnej i zdalnej

* Kompatybilny przełącznik KVM: przełączniki ATEN KVM DVI Single Link

** Niektóre funkcjonalności CN9600 mogą nie być obsługiwane, w zależności od funkcjonalności kaskadowo podłączonych przełączników KVM. (Na przykład niektóre przełączniki nie obsługują funkcji virtual media.)

• Zarządzanie

- Zgodność z standardami RS-232 DTE/DCE dla sterowania szeregowego
- Do 64 kont użytkowników - do 32 użytkowników może jednocześnie współdzielić kontrolę
- Zarządzanie prawami dostępu do konsoli
- Funkcja zakończenia sesji - administratorzy mogą zakończyć trwające sesje
- Rejestrowanie zdarzeń i obsługa serwera logowania Windows
- Rejestrowanie zdarzeń - CN9600 może rejestrować wszystkie zdarzenia, które mają na nim miejsce i zapisywać je w przeszukiwalnej bazie danych
- Natychmiastowa sygnalizacja krytycznych zdarzeń systemowych poprzez email, pułapkę SNMP i Syslog
- Możliwość zdalnej aktualizacji wbudowanego oprogramowania (firmware)
- Dostęp do urządzenia przez wbudowaną przeglądarkę szeregową lub rozwiązanie firm trzecich (takie jak PuTTY) do sesji Telnet i SSH
- Zarządzanie Out of Band – dostęp do CN9600 poprzez jego port szeregowy z wykorzystaniem połączenia dial-up
- Tryb współdzielenia portu umożliwia wielu użytkownikom jednoczesny dostęp do serwera
- Tryb współdzielenia lokalnego/zdalnego umożliwiający wygodne przydzielanie uprawnień współdzielonych lub na wyłączność dla dostępu do konsoli
- Integracja z oprogramowaniem zarządzającym ATEN [CC2000](#)
- Integracja z oprogramowaniem do nagrywania sesji video ATEN [CCVSR](#)
- Wsparcie dla konsol ATEN KVM over IP ([KA8270](#) / [KA8280](#) / [KA8278](#) / [KA8288](#))
- DDNS – pozwala na mapowanie dynamicznego adresu IP przypisanego przez serwer DHCP do nazwy hosta
- Obsługa eksportu/importu kont użytkowników i ustawień konfiguracyjnych
- Obsługa przeglądarki kontrolowanej przez uprawnienia
- Wsparcie dla IPv6

• Łatwy w użyciu interfejs

- Interfejsy graficzne w przeglądarce i aplikacjach oferują ujednolicony, wielojęzyczny interfejs, aby zminimalizować czas szkolenia użytkowników i zwiększyć wydajność
- Multiplatformowy klient (Windows, Mac OS X, Linux, Sun)
- Wsparcie dla wielu przeglądarek (IE, Mozilla, Firefox, Safari, Opera, Netscape)
- UI oparte na przeglądarce internetowej w czystej technologii internetowej pozwala administratorom na wykonywanie zadań administracyjnych bez konieczności instalowania preinstalowanego pakietu oprogramowania Java
- Pulpit Virtual Remote pełnoekranowy lub w skalowalnym oknie
- Szybko uruchamialny konfigurowalny Magic Panel

• Zaawansowane bezpieczeństwo

- Obsługa czytników kart Smart/CAC
- Wsparcie dla zewnętrznej autentykacji: RADIUS, LDAP, LDAPS i MS Active Directory
- Wsparcie enkrypcji danych TLS 1.2 i certyfikatów RSA 2048-bit dla bezpiecznego logowania użytkowników z przeglądarek
- Elastyczne podejście w kwestii projektu obsługi szyfrowania umożliwia użytkownikowi wybranie dowolnej kombinacji szyfrowania 56-bitowego DES, 168-bitowego 3DES, 256-bitowego AES, 128-bitowego RC4 lub losowego niezależnie dla klawiatury/myszy, sygnału wideo i danych wirtualnych mediów
- Wsparcie filtrowania IP/MAC
- Obsługa ochrony hasłem
- Prywatne CA

• Virtual Media

- Wirtualne media umożliwiają instalację aplikacji, łatek systemu operacyjnego i oprogramowania oraz przeprowadzanie testów diagnostycznych
- Działa z serwerami obsługującymi USB na poziomie systemu operacyjnego i poziomie systemu BIOS.
- Obsługa napędów USB 2.0 DVD/CD, napędów pamięci masowej USB, dysków twardych komputerów PC i obrazów ISO

• Virtual Remote Desktop

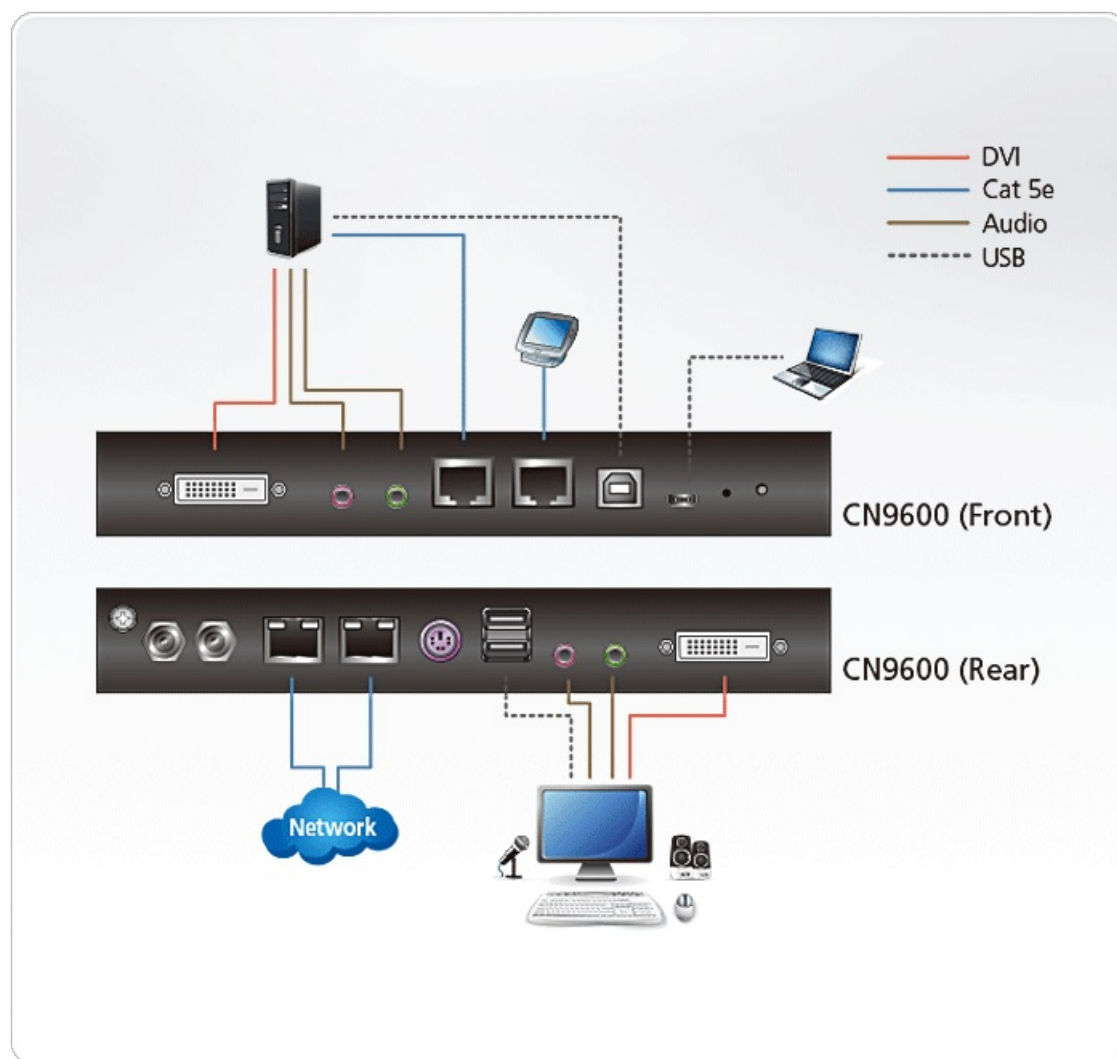
- Jakość wideo i tolerancję wideo można regulować w celu optymalizacji szybkości transmisji danych; ustawienia monochromatycznej głębi kolorów, progu i szumu w celu kompresji danych w sytuacjach niskiej przepustowości
- Wyświetlanie obrazu na pełnym ekranie lub w skalowanym oknie
- Panel komunikatów (message board) do komunikacji pomiędzy użytkownikami zdalnymi
- Klawiatura ekranowa z obsługą wielu języków
- Mouse DynaSync™ – automatycznie synchronizuje lokalne i zdalne ruchy myszki
- Obsługa makr wyjściowych
- Dostęp na poziomie BIOS

Specyfikacje

Złącza	
Porty konsoli	2 x gniazdo USB typ A (białe) 1 x gniazdo DVI-D (białe) 1 x gniazdo mini jack stereo (zielone) 1 x gniazdo mini jack stereo (różowe)
Porty KVM	1 x gniazdo USB typ B (białe) 1 x gniazdo DVI-D (białe) 1 x gniazdo mini jack stereo (zielone) 1 x gniazdo mini jack stereo (różowe)
Porty LAN	2 x gniazdo RJ-45
Nośniki wirtualne	1 x gniazdo USB Mini-B
Zasilanie	2 x gniazdo DC Jack
Szeregowy	2 x gniazdo RJ-45
Sterowanie	1 x gniazdo PS/2
Przełączniki	
Resetowanie	1 x zagłębiony przycisk chwilowy (czarny)
Emulacja	
Klawiatura/Mysz	USB
Diody LED	
Zasilanie	1 (zielona)
Wideo	Konsola lokalna - 1920 x 1200 @ 60 Hz Konsola zdalna - 1920 x 1200 @ 60 Hz
Pobór mocy	DC5V:5.55W:30BTU/h Uwaga:
Środowiskowe	

Temperatura robocza	0 - 50°C (CN9600) 0 - 40°C (zasilacz)
Temperatura przechowywania	-20 - 60°C
Wilgotność	0 - 80% RH, bez kondensacji
Właściwości fizyczne	
Obudowa	Metal
Masa	0.84 kg (1.85 lb)
Wymiary(D x S x W)	20.00 x 15.49 x 2.85 cm (7.87 x 6.1 x 1.12 in.)
Uwaga	

Diagram





Simply Better Connections

ATEN International Co., Ltd.

3F., No.125, Sec. 2, Datong Rd., Sijhih District., New Taipei City 221, Taiwan
Phone: 886-2-8692-6789 Fax: 886-2-8692-6767
www.aten.com E-mail: marketing@aten.com



© Copyright 2015 ATEN® International Co., Ltd.
ATEN and the ATEN logo are trademarks of ATEN International Co., Ltd.
All rights reserved. All other trademarks are the property of their
respective owners.