

CN9850

1-portowy przełącznik KVM over IP HDMI 4K z 1 współdzielonym lokalnym/zdalnym dostępem





CN9850 ▲

1-Local / Remote Shared Access Single Port 4K HDMI KVM over IP Switch

Zabezpiecz swoją nową normalność dzięki bezpośredniemu połączeniu odpornemu na włamania

CN9850 zapewnia możliwość zdalnego dostępu do dedykowanego komputera/serwera za pośrednictwem bezpośredniego, odpornego na włamania połączenia sieciowego na poziomie BIOS-u i rozszerza poprzednie modele o zwiększoną doskonałość wizualną, do rozdzielczości 4K DCI, dzięki wykorzystaniu procesora graficznego FPGA. Umożliwia bezpieczny zdalny dostęp do audio, wideo i wirtualnych mediów, ułatwiając natychmiastowe udostępnianie plików i aktualizacje systemu przez sieć bez konieczności instalowania lub konfigurowania dodatkowego oprogramowania.

Przełącznik KVM over IP CN9850 jest idealny dla globalnych organizacji i firm z kilkoma lokalizacjami biurowymi, łącząc lokalne i zdalne miejsca pracy za pomocą płynnego połączenia bez żadnych ograniczeń lub utraty produktywności. Jest to bezpieczne i praktyczne rozwiązanie, które pomaga firmom utrzymać się na powierzchni podczas spowolnienia gospodarczego lub globalnego kryzysu.



LAN/Power
Redundancy



Superior Visual
Quality



Audio Enabled



Virtual Media



Virtual Reboot

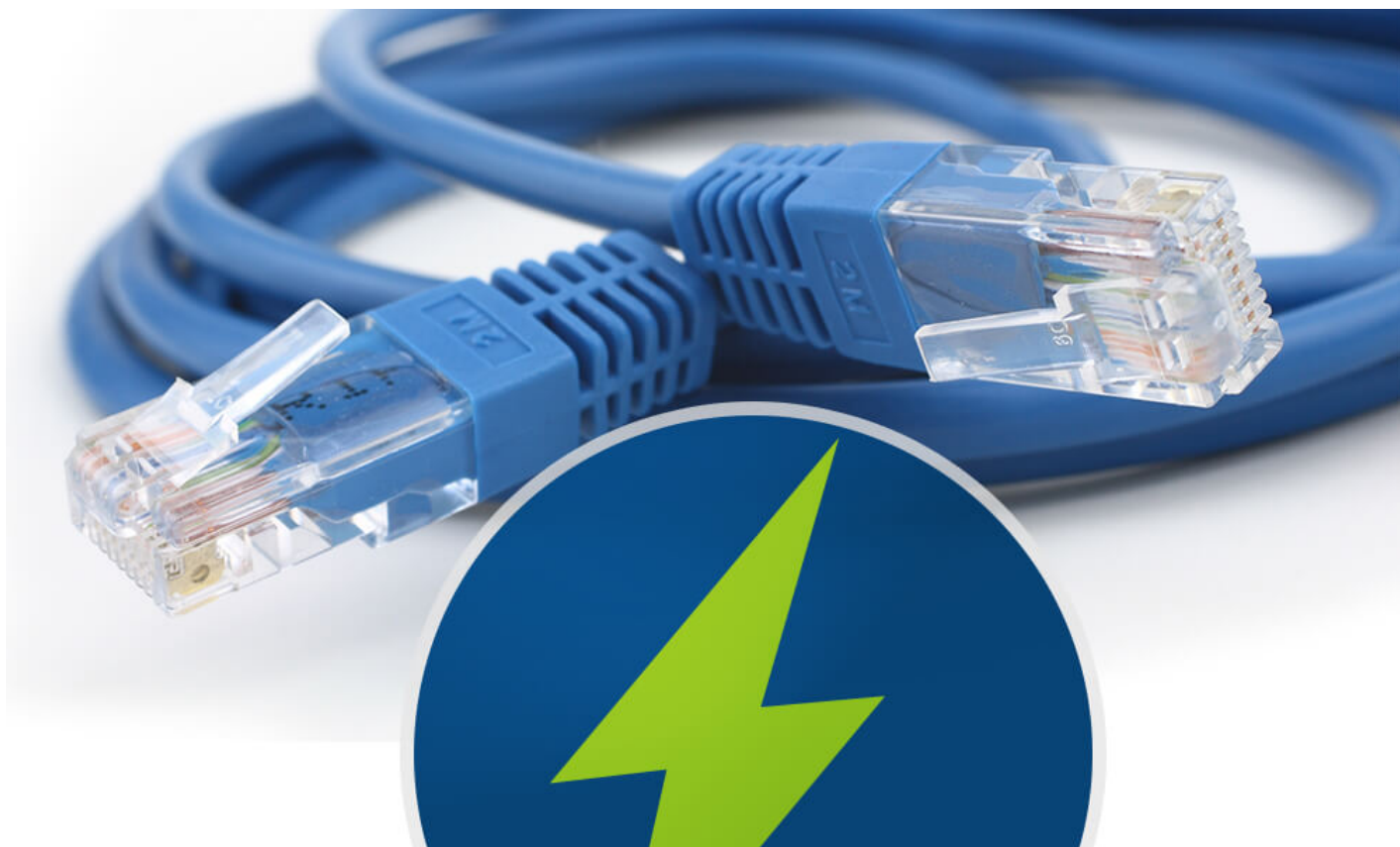


Zabezpieczony zdalny dostęp, gdziekolwiek jesteś

CN9850 zapewnia bezpośrednie połączenie na poziomie BIOS z dedykowanym komputerem/serwerem, aby umożliwić natychmiastowy zdalny dostęp z różnych lokalizacji bez konieczności instalowania lub konfigurowania dodatkowego oprogramowania.

Podwójna redundancja LAN/zasilania

CN9850 jest wyposażony w podwójną łączność LAN / zasilanie, która zwiększa niezawodność systemu, utrzymując nieprzerwane działanie w każdej sytuacji awaryjnej. Złącza zasilania są mocowane za pomocą blokad śrubowych, aby zapewnić solidne przełączanie awaryjne zasilania, a stan zasilania można łatwo zidentyfikować za pomocą wskaźników LED.

**Kontakt**

Uzyskaj wycenę tego produktu lub skontaktuj się z naszymi ekspertami ds. sprzedaży

Uzyskaj wycenę

[Kontakt w sprawie sprzedaży](#)



External Storage Drive

Obsługa nośników wirtualnych dla szybkich aktualizacji systemu

CN9850 umożliwia autoryzowaną obsługę nośników wirtualnych w celu uruchamiania aplikacji plikowych i instalacji oprogramowania przez sieć, co jest szczególnie przydatne do diagnozowania i rozwiązywania problemów z siecią i BIOS-em, a także wykonywania aktualizacji oprogramowania i poprawek w celu zapewnienia aktualności systemu.

DI i łączność przekaźnikowa dla podejścia awaryjnego

CN9850 jest wyposażony w 5-pinowy terminal sterujący do podłączenia wejścia DI dla alertów systemowych (z termometru, czujnika wilgotności/drzwi), a także terminal przekaźnikowy dla funkcji wirtualnego włączania zasilania, która zdalnie restartuje zawieszony lub uszkodzony komputer/serwer, aby zapewnić stałą dostępność systemu dla aplikacji o znaczeniu krytycznym.



Thermometer



Humidity



Door Sensor

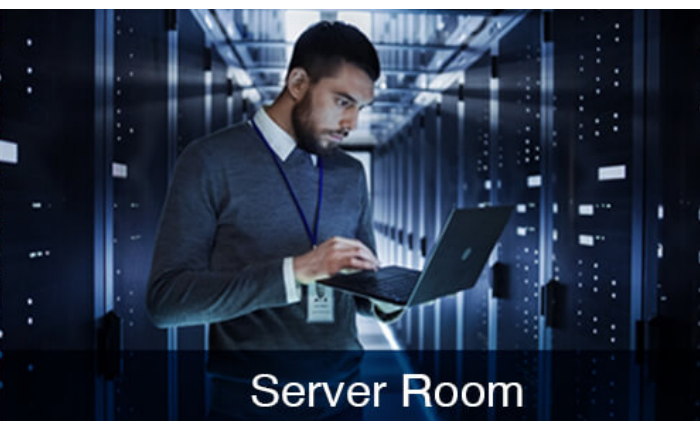


Zastosowania

CN9850 idealnie nadaje się do użytku w pomieszczeniach kontrolnych i serwerowniach w różnych branżach, a także w scenariuszach pracy z domu.



Control Room



Server Room



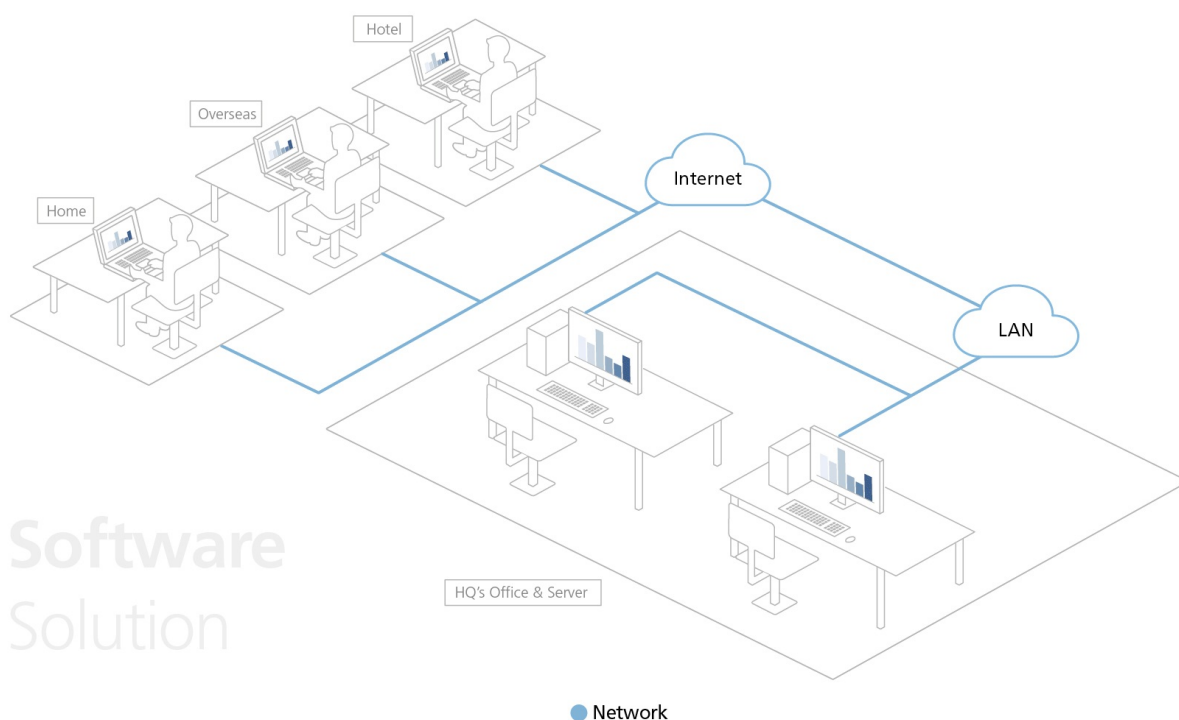
Government



Work from Home

Odporne na włamania rozwiązanie zdalnego dostępu w akcji

W przeciwieństwie do rozwiązań innych firm, takich jak RDP (Remote Desktop Protocol) i VNC (Virtual Network Computing), przełącznik KVM over IP nie wymaga żadnych dodatkowych sterowników/oprogramowania i może działać niezależnie od funkcjonalnego systemu operacyjnego, gdy komputer/serwer jest w stanie BIOS. Dostęp KVM do komputera/serwera opiera się na bezpośrednim połączeniu z klawiaturą, obrazem i myszą, a komunikacja między komputerem/serwerem a zdalną stacją roboczą jest bezpiecznie wzmocniona szyfrowaniem. Ta odporna na włamania sprężyna ścieżka zdalnego dostępu jest oddzielona od sieci operacyjnej, aby zapewnić bezpieczeństwo danych i przepływu pracy od końca do końca, a także umożliwia zdalne uruchamianie komputera/serwera i instalowanie aktualizacji oprogramowania w sytuacjach awaryjnych. W związku z tym nie ma obaw o wyciek danych, backdoory lub jakąkolwiek formę cyberataku, czego rozwiązanie programowe po prostu nie może zagwarantować.



Software
Solution

Porównanie produktów

Porozmawiaj z naszymi ekspertami

Jeśli wolisz, aby ATEN skontaktował się z Tobą, wypełnij formularz, a przedstawiciel skontaktuje się z Tobą wkrótce

First Name *
Last Name *
- Country *
Company *
Email *
Phone Number
- Customer Type *
Job Title *

Funkcje

• Sprzęt

- Obsługa rozdzielczości HDMI do 4K DCI (4096 x 2160) przy 30 Hz*
- Port mini USB na przednim panelu może służyć jako port USB wirtualnych nośników lub port Laptop USB Console (LUC)
- Kompaktowa i smukła konstrukcja optymalizująca wykorzystanie przestrzeni
- Obsługuje 5-pinowy złącze przełącznika / terminala DI do monitorowania środowiska i zdalnego restartu sterowania
- Wykorzystuje procesor graficzny FPGA dla lepszej jakości obrazu
- Dwa układy sieciowe 10/100/1000 Mb/s zapewniające redundancję sieci lub pracę z dwoma adresami IP
- Podwójne zasilanie zapewniające redundancję
- Zapewnia funkcję over IP przełącznikom KVM HDMI bez funkcji over IP
- Umożliwia dostęp do CN9850 za pośrednictwem wbudowanej przeglądarki szeregowej lub oprogramowania innych firm (takiego jak PuTTY) do sesji Telnet i SSH.

Uwaga: Dźwięk nie jest obsługiwany przez HDMI i może być przesyłany tylko przez porty audio 3,5 mm.

• Zarządzanie

- Zgodność ze standardami RS-232 dla sterowania szeregowego
- Do 64 kont użytkownika - do 32 użytkowników zalogowanych jednocześnie może współdzielić kontrolę
- Zarządzanie prawami dostępu do konsoli
- Funkcja zakończenia sesji - administratorzy mogą zakończyć uruchomione sesje
- Rejestrowanie zdarzeń i obsługa serwera dziennika opartego na systemie Windows
- Rejestrowanie zdarzeń - CN9850 może rejestrować wszystkie zdarzenia, które mają na nim miejsce i zapisywać je w przeszukiwalnej bazie danych.
- Obsługuje natychmiastowe powiadomienia o krytycznych zdarzeniach systemowych za pośrednictwem wiadomości e-mail, pułapki SNMP i Syslog.
- Możliwość aktualizacji oprogramowania sprzętowego poprzez zdalny dostęp
- Wsparcie dla zarządzania Out of Band – można uzyskać dostęp do CN9850 przez port szeregowy za pomocą połączenia dial-up
- Lokalny / zdalny tryb udostępniania w wygodny sposób przyznaje współdzielone lub wyłączne uprawnienia konsoli
- Tryb udostępniania portów umożliwia wielu użytkownikom jednoczesny dostęp do serwera
- DDNS - umożliwia mapowanie dynamicznego adresu IP przypisanego przez serwer DHCP do nazwy hosta.
- Obsługa eksportu/importu ustawień konta użytkownika i konfiguracji
- Obsługa przeglądarki z kontrolowanymi uprawnieniami
- Obsługa protokołu IPv6
- Integracja z oprogramowaniem ATEN [CC2000](#)
- Integracja z oprogramowaniem ATEN [CCVSR](#)

• Łatwy w użyciu interfejs

- Interfejsy GUI oparte na przeglądarce i AP oferują ujednolicony wielojęzyczny interfejs, aby zminimalizować czas szkolenia użytkowników i zwiększyć produktywność.
- Wieloplatformowi klienci (Windows, Mac, Linux, Sun)
- Obsługa wielu przeglądarek (IE, Firefox, Safari, Opera, Chrome)
- Oparty na przeglądarce interfejs użytkownika w czystej technologii internetowej umożliwia administratorom wykonywanie zadań administracyjnych bez wymagań dotyczących preinstalowanego pakietu oprogramowania Java
- Pełnoekranowy lub duży i skalowalny wirtualny pulpit zdalny
- Magic Panel z konfigurowalną funkcją szybkiego uruchamiania

• Zaawansowane zabezpieczenia

- Obsługa kart inteligentnych / czytników CAC
- Obsługa uwierzytelniania zewnętrznego: RADIUS, LDAP, LDAPS i MS Active Directory
- Obsługuje szyfrowanie danych TLS 1.2 i 2048-bitowe certyfikaty RSA w celu zabezpieczenia użytkowników logujących się z przeglądarek
- Elastyczny mechanizm szyfrowania umożliwia użytkownikom wybór dowolnej kombinacji szyfrowania 56-bitowego DES, 168-bitowego 3DES, 256-bitowego AES, 128-bitowego RC4 lub Random do niezależnego szyfrowania danych klawiatury/myszy, wideo i [virtual media](#)
- Wspiera filtrowanie po IP/MAC
- Wspiera zabezpieczenie hasłem
- Prywatny CA

• Virtual Media

- Virtual media umożliwia instalację oprogramowania, instalację łatek do systemu operacyjnego oraz diagnostykę
- Współpraca z serwerami obsługującymi USB na poziomie systemu operacyjnego i BIOS-u
- Obsługa napędów DVD/CD USB 2.0, urządzeń pamięci masowej USB, dysków twardych PC, folderów i obrazów ISO

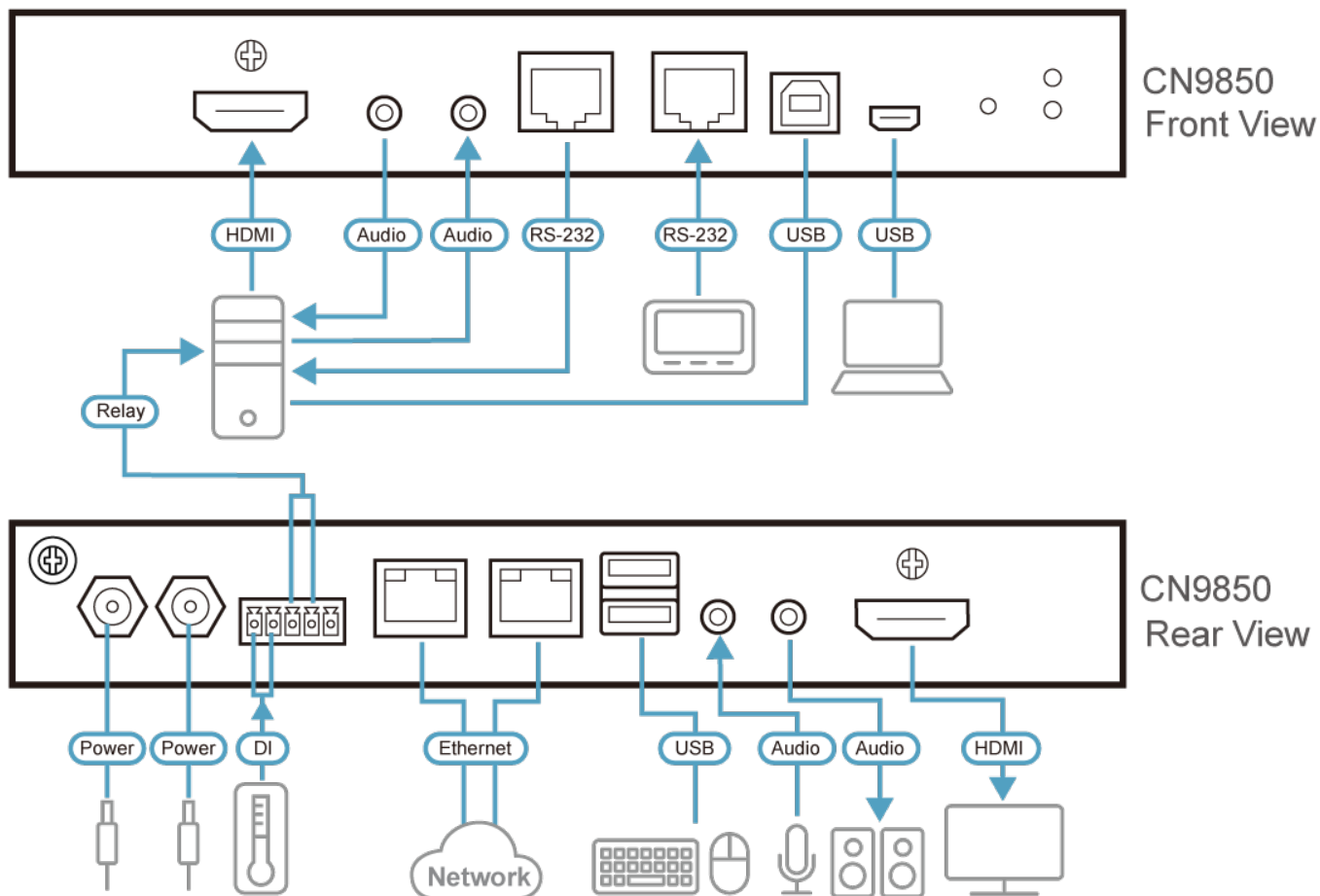
• Zdalny pulpit wirtualny

- Jakość wideo i tolerancję wideo można dostosować do celu zoptymalizowania prędkości przesyłania danych; głębię kolorów monochromatycznych, próg i ustawienia szumów można dostosować do celu kompresji przepustowości danych w sytuacjach niskiej przepustowości
- Pełnoekranowy lub skalowalny wirtualny pulpit zdalny
- Tablica do komunikacji pomiędzy zdalnymi użytkownikami
- Klawiatura ekranowa ze wsparciem dla wielu języków
- Mouse DynaSync™ – automatycznie synchronizuje lokalne i zdalne ruchy myszką
- Wspiera makra wyjściowe
- Niskopoziomowy dostęp do BIOS

Specyfikacje

Złącza	
Porty konsoli	2 x gniazdo USB typ A (białe) 1 x gniazdo HDMI (czarne) 1 x gniazdo mini jack stereo (zielone) 1 x gniazdo mini jack stereo (różowe)
Porty KVM	1 x gniazdo USB typ B (białe) 1 x gniazdo HDMI (czarne) 1 x gniazdo mini jack stereo (zielone) 1 x gniazdo mini jack stereo (różowe)
Porty LAN	2 x gniazdo RJ-45
Zasilanie	2 x gniazdo DC Jack
Szeregowy	2 x gniazdo RJ-45
Sterowanie	1x gniazdo PS/2
Port LUC (Laptop USB Console)	1 x gniazdo USB Mini-B
Przełączniki	
Resetowanie	1 x zagnieżdżony przycisk chwilowy (czarny)
Emulacja	
Klawiatura/Mysz	USB
Diody LED	
Zasilanie	2 (zielone)
Wideo	Konsola lokalna - 4096 x 2160 @ 30 Hz Konsola zdalna - 4096 x 2160
Pobór mocy	DC5V:10.07W:48BTU/h Uwaga:
Środowiskowe	
Temperatura robocza	0 - 50°C (CN9850) 0 - 40°C (zasilacz)
Temperatura przechowywania	-20 - 60°C
Wilgotność	0 - 80% RH, bez kondensacji
Właściwości fizyczne	
Obudowa	Metal
Masa	0.84 kg (1.85 lb)
Wymiary(D x S x W)	20.00 x 15.05 x 2.84 cm (7.87 x 5.93 x 1.12 in.)
Uwaga	

Diagram



ATEN International Co., Ltd.

3F., No.125, Sec. 2, Datong Rd., Sijhih District., New Taipei City 221, Taiwan
 Phone: 886-2-8692-6789 Fax: 886-2-8692-6767
 www.aten.com E-mail: marketing@aten.com



© Copyright 2015 ATEN® International Co., Ltd.
 ATEN and the ATEN logo are trademarks of ATEN International Co., Ltd.
 All rights reserved. All other trademarks are the property of their respective owners.