

CN9950

1-portowy przełącznik KVM over IP DisplayPort 4K z 1 współdzielonym lokalnym/zdalnym dostępem



Remote Site

CN9950
1-Local/Remote Share Access
Single Port 4K DisplayPort KVM over IP Switch

Zabezpiecz swoją nową normalność dzięki bezpośredniemu, bezpiecznemu połączeniu

CN9950 oferuje możliwości over-IP dla zdalnego dostępu do PC/serwera poprzez bezpośrednie, bezpieczne, nisko poziomowe połączenie z dostępem do BIOS. Jest znaczącym rozszerzeniem możliwości względem poprzednich modeli dzięki zwiększonej jakości obrazu z rozdzielczością aż do 4K DCI, przy wykorzystaniu procesora graficznego FPGA. Pozwala na bezpieczny zdalny dostęp do cyfrowego dźwięku, obrazu oraz virtual media oferując natychmiastowe dzielenie się plikami i aktualizacjami poprzez sieć bez potrzeby instalacji dodatkowego oprogramowania i specjalistycznej konfiguracji. Gwarantuje, że praca zdalna będzie tak samo efektywna jak praca na miejscu zarówno w kwestii jakości jak i efektywności.

Przełącznik KVM over IP jest idealny dla globalnych organizacji i firm z wieloma biurami w różnych lokalizacjach. Łączy zdalne i lokalne miejsca pracy bez ograniczeń i strat w jakości pracy. To bezpieczne i praktyczne rozwiązanie pomagające firmom działać w przypadku globalnego kryzysu.



LAN/Power
Redundancy



Superior Visual
Quality



Audio Enabled



Virtual Media



Virtual Reboot

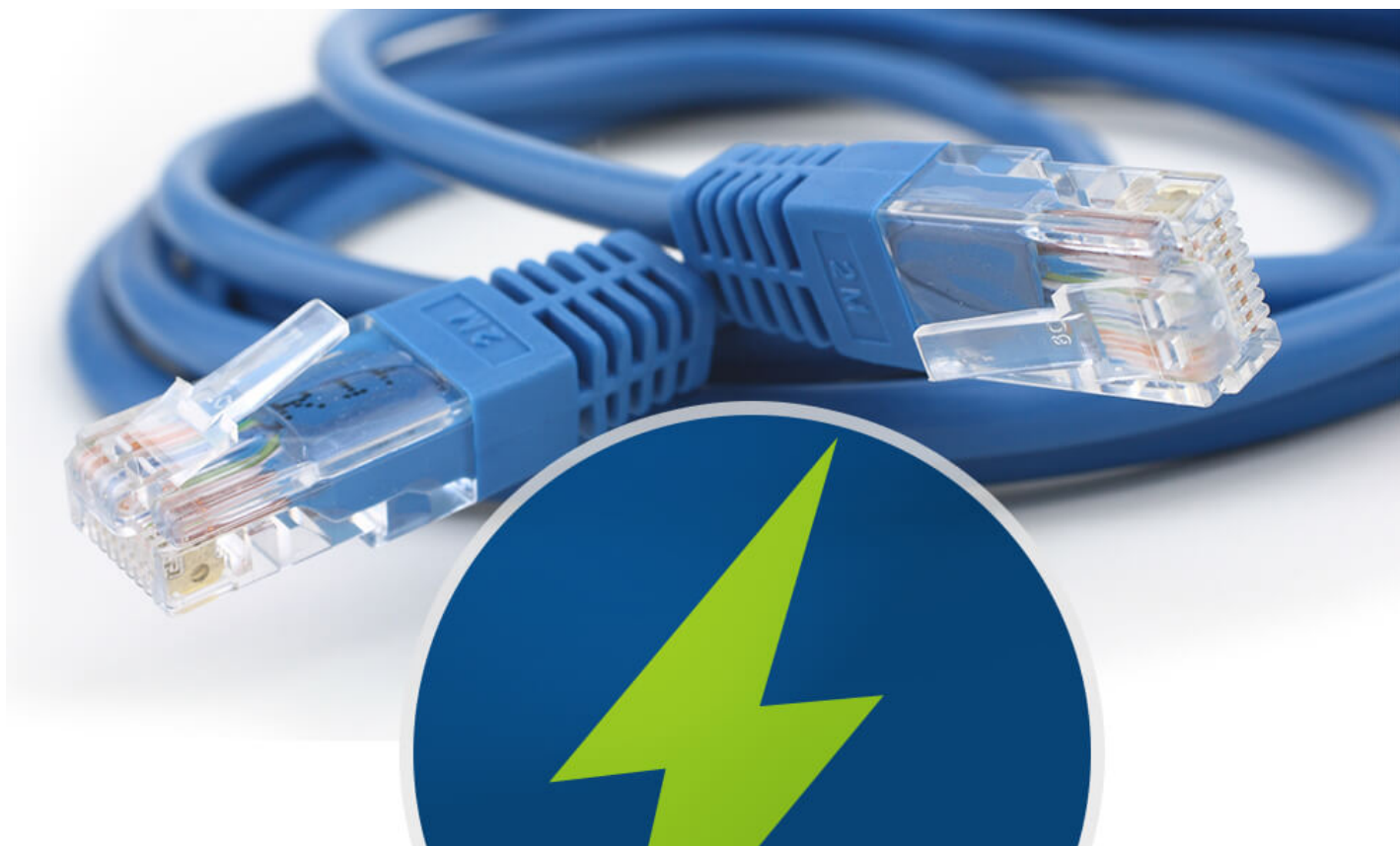


Bezpieczny, chroniony zdalny dostęp nieważne gdzie jesteś

CN9950 zapewnia niskopoziomowy dostęp z BIOS do PC lub serwera pozwalając na natychmiastowy zdalny dostęp z różnych lokalizacji bez potrzeby instalacji dodatkowego oprogramowania i konfiguracji.

Podwójny LAN i zasilanie dla redundancji

CN9950 jest wyposażony w podwójny LAN i zasilanie, zwiększając bezawaryjność i pozwalając na nieprzerwaną pracę. Gniazda zasilania zabezpieczone są nakrętkami, gwarantując, że nie będą się łatwo wypinać. Status zasilania może być łatwo sprawdzony za pomocą LED.



Virtual Media pozwala na aktualizacje systemu

CN9950 oferuje wsparcie dla [Virtual Media](#) pozwalając na instalowanie oprogramowania za pośrednictwem sieci i jest bardzo przydatne dla diagnostyki i rozwiązywania problemów z siecią i BIOSem. Pozwala także na instalowanie aktualizacji

systemu.

Łączność DI oraz Relay

CN9950 ma wbudowaną 5-pinowy blok zacisków oraz wejście DI dla obsługi alarmów systemowych (z termometru, czujnika drzwi czy wilgotności), jak również terminal Relay kontrolujący zdalne uruchamianie i resetowanie PC lub serwera.

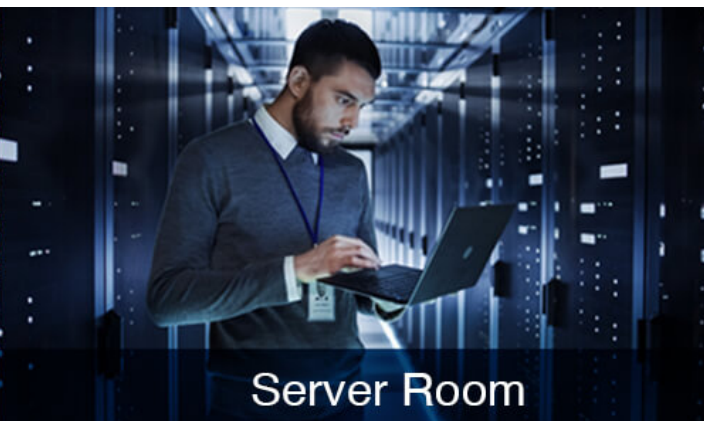


Zastosowanie

CN9950 jest idealnym rozwiązaniem dla pokoi kontroli czy serwerowni w wielu różnych branżach. Spisze się także w zastosowaniach pracy zdalnej.



Control Room



Server Room



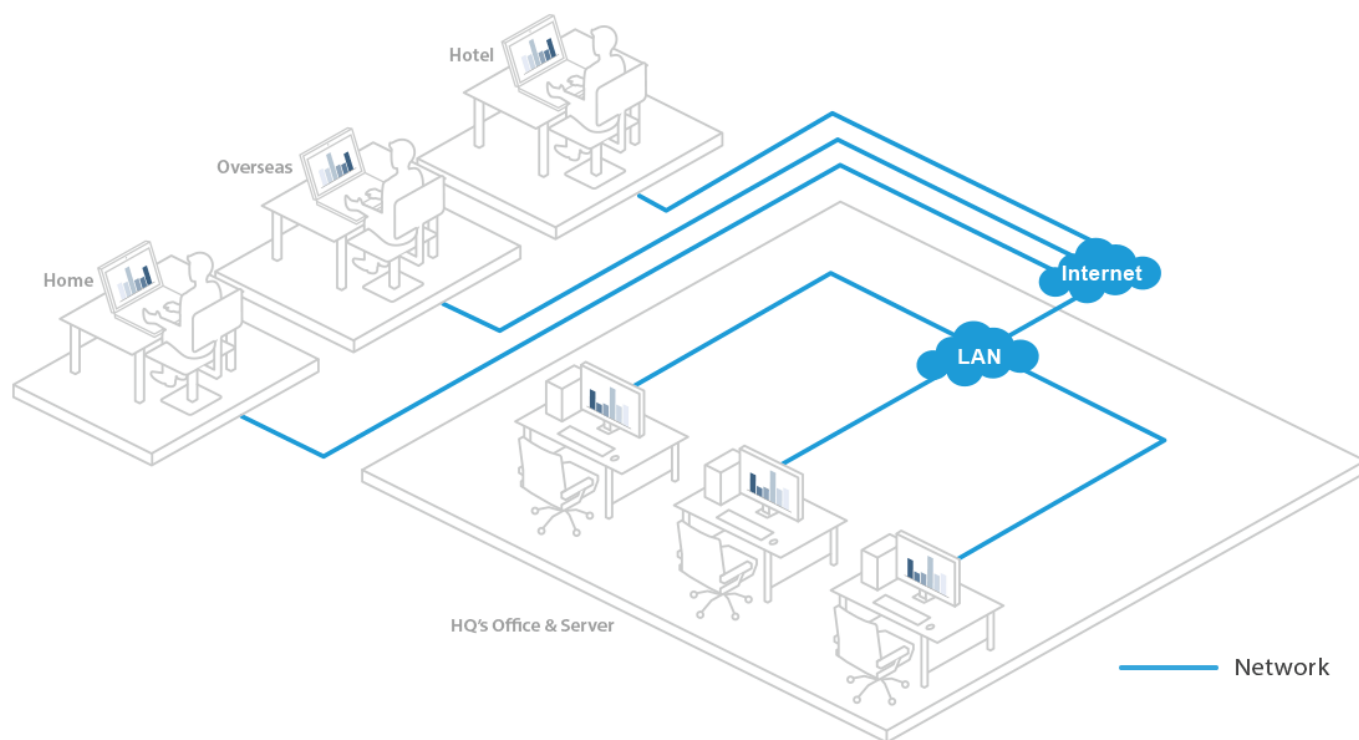
Government



Work from Home

Odporne na włamania rozwiązanie zdalnego dostępu w akcji

W przeciwieństwie do rozwiązań innych firm, takich jak RDP (Remote Desktop Protocol) czy [VNC](#) (Virtual Network Computing), przełącznik KVM over IP nie wymaga żadnych dodatkowych sterowników/oprogramowania i może działać niezależnie od sprawnego systemu operacyjnego, gdy komputer/serwer znajduje się w stanie BIOS-u. Dostęp KVM do komputera/serwera opiera się na bezpośrednim połączeniu z klawiaturą, obrazem i myszą, a komunikacja między komputerem/serwerem a zdalną stacją roboczą jest bezpiecznie wzmocniona przez szyfrowanie. Ta odporna na włamania, oparta na sprężynie ścieżka [zdalnego dostępu](#) jest oddzielona od sieci operacyjnej w celu zapewnienia bezpieczeństwa danych i przepływu pracy od końca do końca, a także umożliwia zdalne wykonanie restartu systemu i instalację aktualizacji oprogramowania na komputerze/serwerze w nagłych przypadkach. Dzięki temu nie ma obaw o wyciek danych, backdoory lub jakiegokolwiek formy cyberataku, czego nie może zagwarantować rozwiązanie programowe.



Funkcje

Przełącznik KVM over IP CN9950 pozwala na zdalny dostęp do cyfrowego wideo, audio i [virtual media](#) na PC lub stacji roboczej. Wspiera DisplayPort i rozdzielczość do nawet 4K DCI (4096 x 2160 @ 30Hz) zarówno na lokalnej jak i zdalnej konsoli. Wbudowany procesor FPGA, zapewnia lepszą jakość wideo, zwiększając komfort korzystania z urządzenia.

Dla ułatwienia obsługi przełącznik ten posiada port mini USB na panelu przednim, który zaprojektowany jako port konsoli - Laptop USB Console (LUC). Użytkownik po prostu podłącza laptopa do portu LUC i uzyskuje dostęp do każdego komputera podłączonego do przełącznika, co ułatwia zarządzanie na miejscu. Oznacza to, że żaden dodatkowy monitor, klawiatura i mysz nie są lokalnie wymagane do rutynowej konserwacji.

Aby zapewnić bezproblemową łączność, CN9950 jest wyposażony w podwójną sieć LAN i podwójne zasilanie, dzięki czemu praca w serwerowni jest płynna i wydajna. Funkcja wykrywania zasilania automatycznie wysyła powiadomienie jeśli urządzenie przejdzie w stan offline (na przykład w wyniku zaniku prądu), umożliwiając monitoring urządzenia. Co więcej, CN9950 posiada 5-pinowe złącze Relay / DI (digital input) w formie bloku zacisków, pozwalające na zdalny restart lokalnego serwera i przyjmowanie cyfrowych danych z podłączonego urządzenia, oferując powiadomienia w przypadku zdarzeń krytycznych.

WebClient Viewer to proste rozwiązanie do zarządzania, wspierające zdalny dostęp bez żadnego dodatkowego oprogramowania. Przełącznik KVM over IP VGA oferuje GUI w przeglądarce dla zdalnego zarządzania i dostępu. Wraz z zuniifikowanym wielojęzycznym interfejsem, może efektywnie zmniejszyć czas potrzebny na szkolenie nowych użytkowników i podnieść produktywność.

CN9950 jest idealnym rozwiązaniem dla [centrów danych](#), serwerowni i pokoiów kontroli, dla zdalnego zarządzania w branżach wymagających wysokiej jakości obrazu i wielozadaniowości. CN9950 może funkcjonować jako most pomiędzy lokalnymi i zdalnymi stanowiskami pracy.

• Sprzęt

- Wspiera DisplayPort i rozdzielczości do 4K DCI (4096 x 2160 @ 30Hz) zarówno na lokalnej jak i zdalnej konsoli
- Konsola Laptop USB (LUC) - dedykowany port mini USB umożliwiający bezpośrednią i łatwą obsługę konsoli za pomocą laptopa
- Kompaktowa obudowa
- Wspiera 5-pinowy terminal Relay/DI dla monitorowania i kontroli nad ponownym uruchamianiem
- Dzięki zastosowaniu procesora graficznego FPGA, oferuje lepszą jakość obrazu i poprawione kl/s.
- Podwójne 10/100/1000 Mbps NIC dla redundancji LAN lub działania na dwóch adresach IP
- Podwójne zasilanie i podwójna sieć LAN zapewniające redundancję zasilania i sieci
- Dodanie funkcji dostępu over IP do przełączników KVM które jej nie posiadają
- Dostęp do urządzenia CN9950 za pomocą wbudowanej przeglądarki portów szeregowych lub oprogramowania innych firm (np. PuTTY) do sesji Telnet i SSH

• Zarządzanie

- Zgodność ze standardem RS-232
- Do 64 kont użytkownika - nawet 32 użytkowników zalogowanych jednocześnie może dzielić kontrolę
- Zarządzanie dostępem do konsoli
- Funkcja zakończenia sesji - administratorzy mogą zakańczć trwałą sesję
- Zapisywanie logów wydarzeń i wsparcie dla serwerów logów opartych o Windows
- Zapis logów - CN9950 może zapisywać wszystkie wydarzenia i umieszczać je w przeszukiwalnej bazie danych
- Wspiera natychmiastowe powiadomienia wydarzeń krytycznych w systemie za pośrednictwem email, pulapki SNMP i Syslog
- Zdalna aktualizacja oprogramowania układowego
- Dostęp do urządzenia CN9950 za pomocą wbudowanej przeglądarki portów szeregowych lub oprogramowania innych firm (np. PuTTY) do sesji Telnet i SSH
- Zarządzanie Out of Band - dostęp do CN9950 przez port szeregowy przy użyciu połączenia dial-up
- Tryb Port Share umożliwia wielu użytkownikom jednoczesny dostęp do serwera
- DDNS - umożliwia mapowanie dynamicznego adresu IP przydzielonego przez serwer DHCP do nazwy hosta
- Obsługa eksportu/importu kont użytkowników i ustawień konfiguracyjnych
- Obsługa przeglądarki z kontrolą uprawnień
- Obsługa IPv6
- Integracja z oprogramowaniem zarządzającym ATEN [CC2000](#)
- Integracja z oprogramowaniem do nagrywania wideo sesji KVM ATEN [CCVSR](#)

• Łatwy w użytku interfejs

- GUI oparte na przeglądarce i AP oferuje ujednolicony wielojęzyczny interfejs, aby zminimalizować czas szkolenia użytkowników i zwiększyć produktywność
- Obsługa klientów wieloplatformowych (Windows, Mac, Linux, Sun)
- Obsługa wielu przeglądarek (IE, Firefox, Safari, Opera, Chrome)
- Interfejs użytkownika oparty o przeglądarkę pozwala administratorom na wykonywanie zadań bez konieczności instalowania pakietu oprogramowania Java
- Pełnoekranowy lub skalowalny wirtualny pulpit zdalny
- Magic Panel z konfigurowalnymi funkcjami do szybkiego uruchamiania

• Zaawansowane zabezpieczenia

- Wsparcie dla Smart Card/Czytnika CAC
- Wsparcie dla zewnętrznych usług autoryzacji: RADIUS, LDAP, LDAPS i MS Active Directory
- Obsługa szyfrowania danych TLS 1.2 i certyfikatów RSA 2048-bit do zabezpieczania użytkowników logujących się z przeglądarką
- Elastyczny mechanizm szyfrowania umożliwia użytkownikom wybór dowolnej kombinacji szyfrowania 56-bitowego DES, 168-bitowego 3DES, 256-bitowego AES, 128-bitowego RC4 lub Random do niezależnego szyfrowania danych klawiatury/myszy, wideo i [virtual media](#)
- Wspiera filtrowanie po IP/MAC
- Wspiera zabezpieczenie hasłem
- Prywatny CA

• Virtual Media

- Virtual media umożliwia instalację oprogramowania, instalację łatek do systemu operacyjnego oraz diagnostykę
- Współpraca z serwerami obsługującymi USB na poziomie systemu operacyjnego i BIOS-u
- Obsługa napędów DVD/CD USB 1.1 i USB 2.0, urządzeń pamięci masowej USB, dysków twardych PC, folderów i obrazów ISO

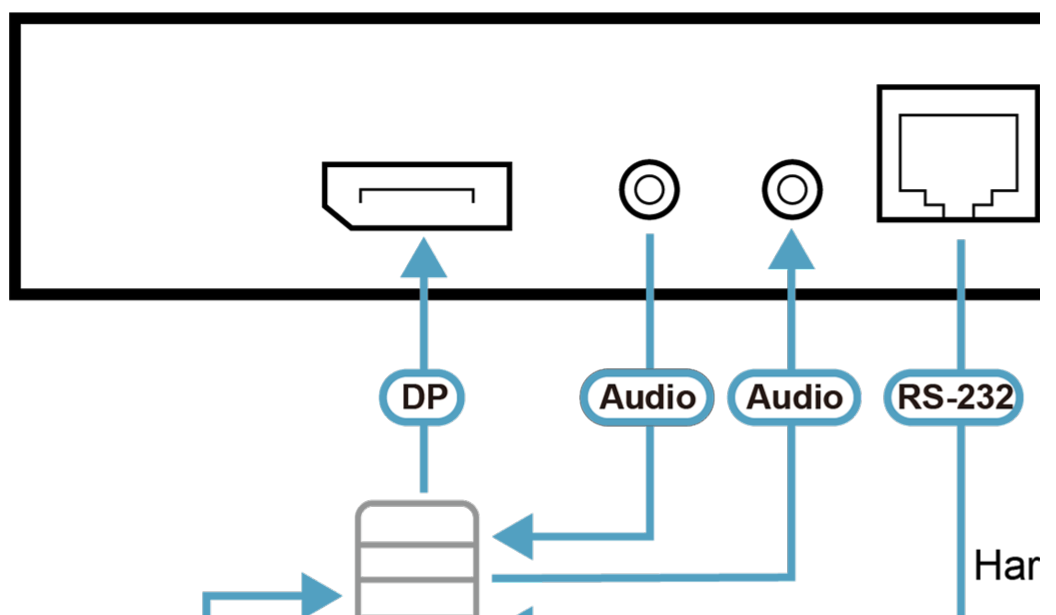
• Zdalny pulpit wirtualny

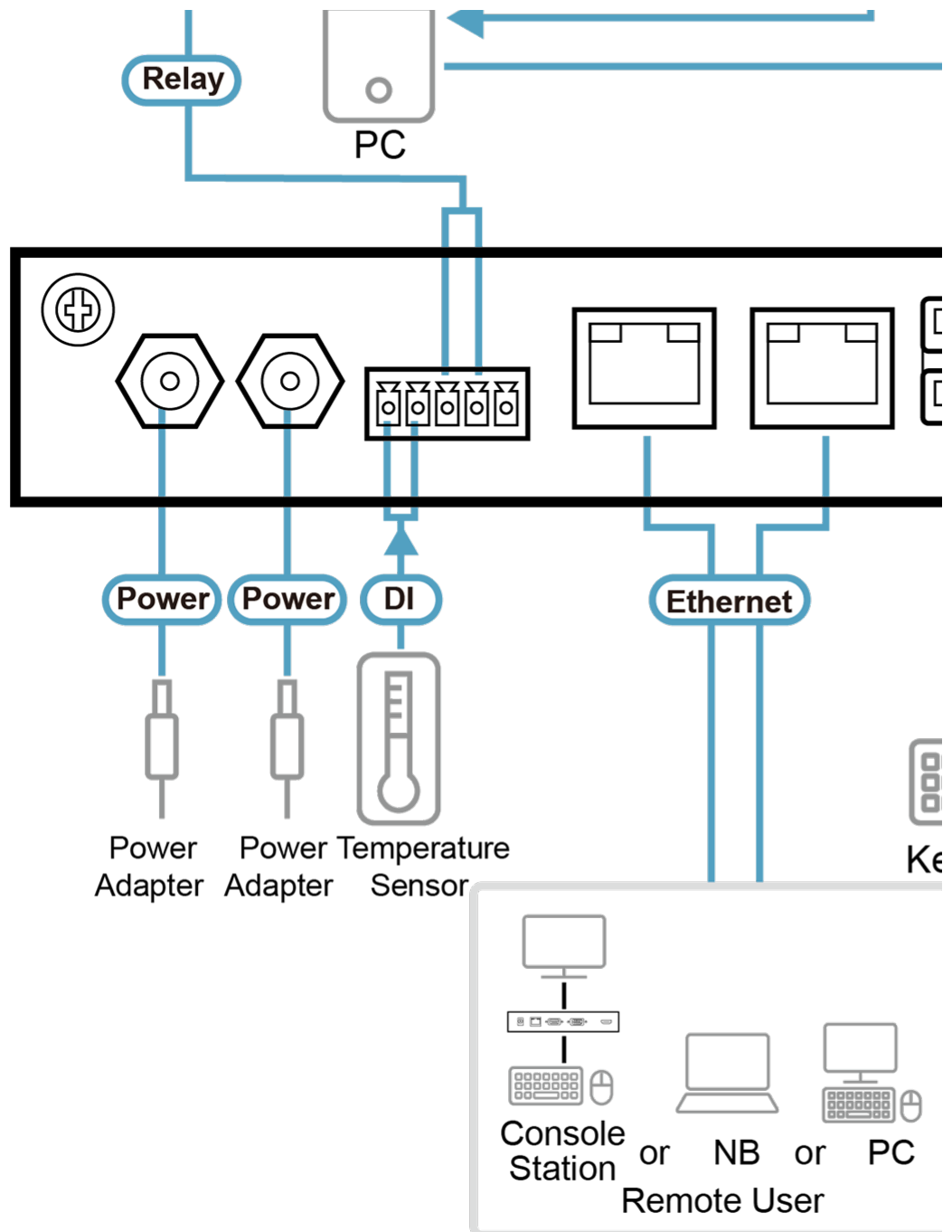
- Jakość wideo może być dostosowywana celem optymalizacji prędkości transferu; monochromatyczny obraz, ustawienia szumu mogą być dopasowane do łącza w przypadku niskich prędkości
- Pełnoekranowy lub skalowalny wirtualny pulpit zdalny
- Tablica do komunikacji pomiędzy zdalnymi użytkownikami
- Klawiatura ekranowa ze wsparciem dla wielu języków
- Mouse DynaSync™ - automatycznie synchronizuje lokalne i zdalne ruchy myszką
- Wspiera makra wyjściowe
- Niskopoziomowy dostęp do BIOS

Specyfikacje

Złącza	
Porty konsoli	2 x gniazdo USB typ A (białe) 1 x gniazdo DisplayPort (czarne) 1 x gniazdo mini jack stereo (zielone) 1 x gniazdo mini jack stereo (różowe)
Porty KVM	1 x gniazdo USB typ B (białe) 1 x gniazdo DisplayPort (czarny) 1 x gniazdo mini jack stereo (zielone) 1 x gniazdo mini jack stereo (różowe)
Porty LAN	2 x gniazdo RJ-45
Nośniki wirtualne	1 x gniazdo USB Mini-B
Zasilanie	2 x gniazdo DC Jack
Szeregowy	2 x gniazdo RJ-45
Sterowanie	1 x gniazdo PS/2
Przełączniki	
Resetowanie	1 x zagłębiony przycisk chwilowy (czarny)
Emulacja	
Klawiatura/Mysz	USB
Diody LED	
Zasilanie	2 (zielone)
Wideo	Konsola lokalna - 4096 x 2160 @ 30 Hz Konsola zdalna - 4096 x 2160
Pobór mocy	DC5V-9.76W-50BTU/h Uwaga:
Środowiskowe	
Temperatura robocza	0 - 50°C (CN9950) 0 - 40°C (zasilacz)
Temperatura przechowywania	-20 - 60°C
Wilgotność	0 - 80% RH, bez kondensacji
Właściwości fizyczne	
Obudowa	Metal
Masa	0.85 kg (1.87 lb)
Wymiary(D x S x W)	20.00 x 14.93 x 2.85 cm (7.87 x 5.88 x 1.12 in.)
Uwaga	

Diagram





ATEN International Co., Ltd.

3F., No.125, Sec. 2, Datong Rd., Sijhih District., New Taipei City 221, Taiwan
 Phone: 886-2-8692-6789 Fax: 886-2-8692-6767
 www.aten.com E-mail: marketing@aten.com



© Copyright 2015 ATEN® International Co., Ltd.
 ATEN and the ATEN logo are trademarks of ATEN International Co., Ltd.
 All rights reserved. All other trademarks are the property of their respective owners.