

## CS19216

16-portowy przełącznik KVM USB 3.0 4K DisplayPort



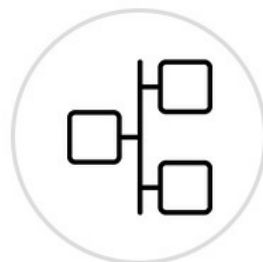
# Streamline Server Management with 4K USB 3.0 Rack KVM Efficiency

CS18208 / CS18216  
CS19208 / CS19216 ▶



Utrzymanie efektywnych operacji IT ma kluczowe znaczenie dla funkcjonowania firm i usług. W sytuacji, gdy pracownicy dostosowują się do nowej codzienności, utrzymanie nieprzerwanych usług IT 24 godziny na dobę, 7 dni w tygodniu, przy jednoczesnym zachowaniu konkurencyjności, stało się bardziej kluczowe niż kiedykolwiek wcześniej. W związku z tym, że na przestrzeni lat ilość danych rosła wykładniczo, zwiększenie wydajności operacyjnej pozostaje głównym celem specjalistów ds. centrów danych i serwerowni, którzy dążą do usprawnienia rutynowych procedur w zautomatyzowanych procesach, takich jak wprowadzanie danych, testowanie funkcji, BIOS flash, aktualizacje systemu i wiele innych.

[CS18216](#), charakteryzujący się doskonałą jakością wideo 4K, elastycznością urządzeń peryferyjnych USB 3.0 i możliwością montażu w szafie typu rack, pozwala na centralne sterowanie 16 komputerami za pośrednictwem jednej konsoli, dzięki czemu inżynierowie IT mogą przyspieszyć działanie systemu, konfigurując wiele jednostek jednocześnie, zamiast pracować pojedynczo; rutynowe lub powtarzalne zadania i procedury mogą być szybko kopiowane i transmitowane na wielu komputerach w ciągu kilku sekund, skracając czas, przestrzeń i koszty, jednocześnie zwiększając produktywność przedsiębiorstwa.

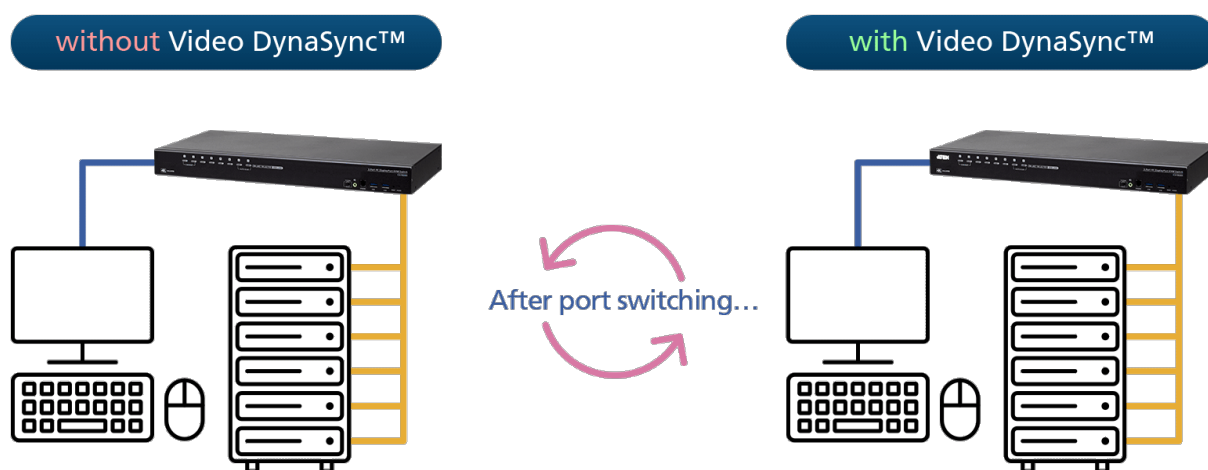
**Superior Visual Clarity****Video DynaSync™****Scalability****Multi-Display Setup****Multiplatform Support****USB 3.0 Peripheral****Spektakularne efekty wizualne 4K DCI**

Dzięki połączeniu z komputerami obsługującymi HDMI lub DisplayPort, seria przełączników KVM 4K USB 3.0 Rack bez wysiłku wzbogaca operacje na pulpicie konsoli o doskonałą jakość obrazu w rozdzielczości do 4K DCI (4096 x 2160 @60 Hz). Źródła wideo o wysokiej rozdzielczości są wyświetlane z dużą precyzją w celu lepszej analizy.



### Wideo DynaSync™

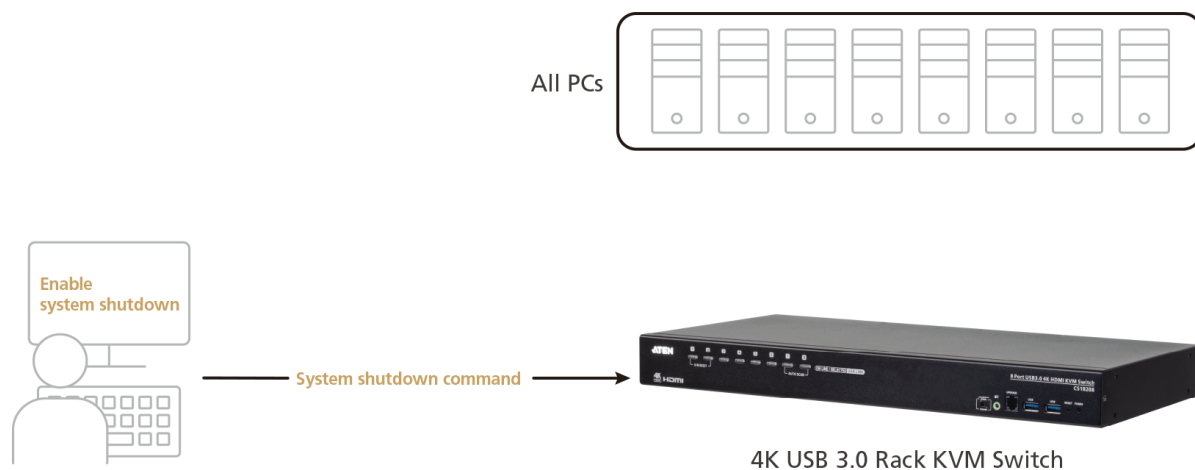
Dzięki opatentowanej technologii ATEN - Video DynaSync™, przełączniki KVM Rack zapewniają płynne wyświetlanie, utrzymując idealne ustawienia wideo we wszystkich systemach operacyjnych podczas przełączania między portami. Przyspiesza to przełączanie między systemami i zapewnia nieprzerwane zasilanie, eliminując problemy z uruchamianiem wyświetlacza.



### Tryb transmisji przyspieszający konfigurację

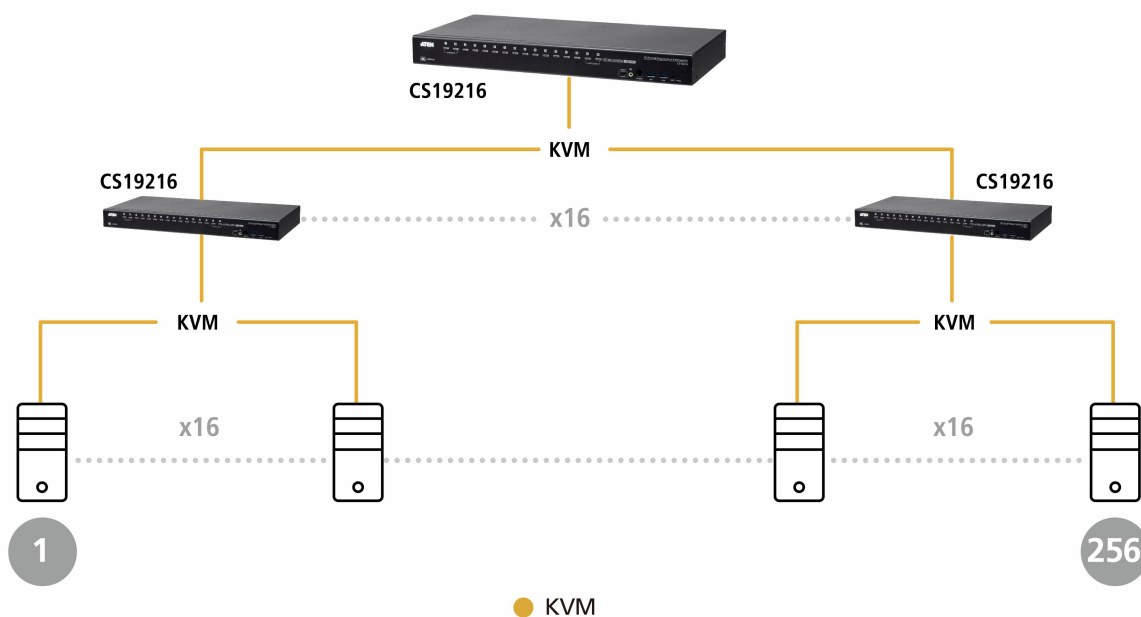
Praktyczny i wydajny tryb Broadcast można łatwo wywołać za pomocą menu ekranowego lub poleceń szeregowych. Pozwala on na jednoczesne wykonywanie tego samego zadania lub polecenia na wszystkich podłączonych komputerach na różnych platformach operacyjnych, w tym instalację i

aktualizację oprogramowania, testowanie funkcji, aktualizację BIOS-u, zamykanie całego systemu i nie tylko. Dzięki temu zarządzanie serwerem jest łatwe i bezproblemowe.



#### Możliwość rozbudowy w celu zwiększenia wydajności systemu zarządzania serwerami

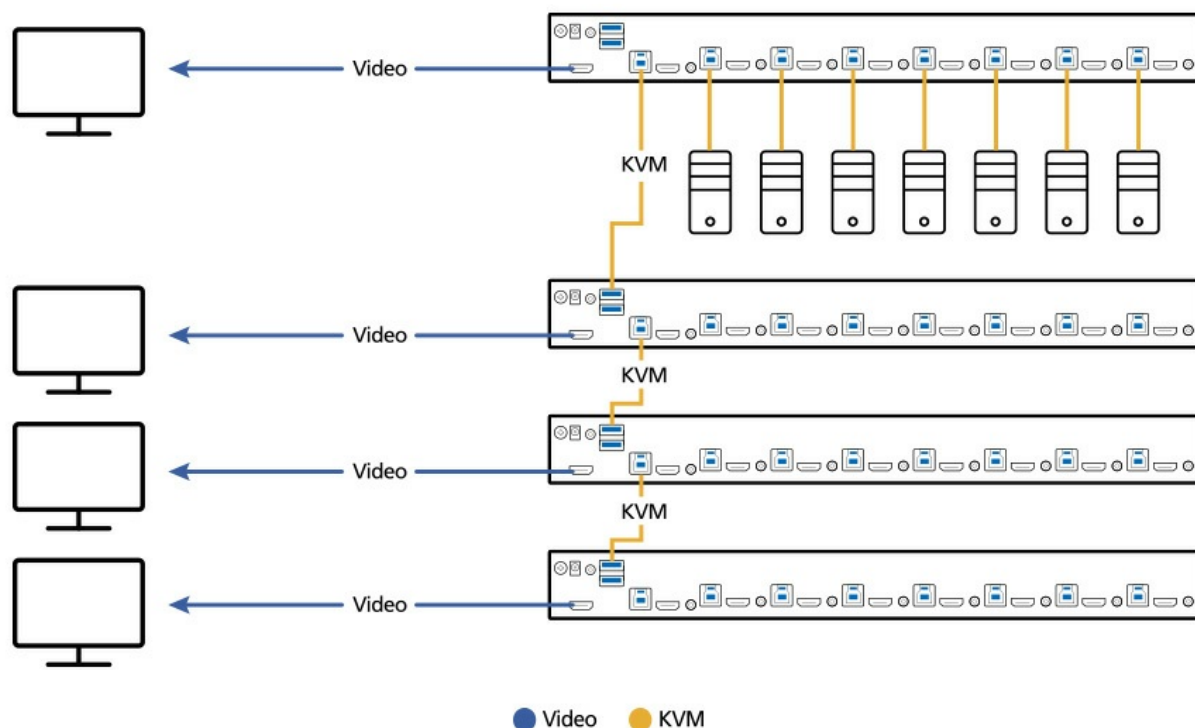
Liczbę podłączonych komputerów można zwiększyć do 128, łącząc kaskadowo [CS19208](#) na 1. poziomie i CS19216 na 2. poziomie (lub CS19216 na 1. poziomie i [CS19208](#) na 2. poziomie), pozostawiając miejsce i elastyczność na rozbudowę sieci w razie potrzeby.



### Elastyczna konfiguracja wielu wyświetlaczy ułatwiająca transmisję na żywo

Gdy zachodzi potrzeba jednoczesnego wyświetlenia dużej ilości złożonej zawartości lub sprawdzenia obszernych danych w celu ich analizy, można zestawić do 8 przełączników KVM w szafie, aby umożliwić skonfigurowanie do 8 monitorów w konfiguracji wielomonitorowej (np. z podwójnym / potrójnym / poczwórnym ekranem). Ma to na celu ułatwienie transmisji na żywo między komputerami na pulpicie konsoli.

### Quad-Display Setting



Skontaktuj się z nami

[Kontakt z ekspertem](#)

### Doskonała prędkość transferu danych umożliwiające szybkie udostępnianie urządzeń peryferyjnych

Wbudowany 2-portowy konwerter USB 3.1 Gen 1 obsługuje połączenie typu plug-n-play z dwoma urządzeniami peryferyjnymi (np. drukarką, skanerem, pamięcią flash itp.), zapewniając szybką transmisję danych z prędkością do 5 Gb/s, dzięki czemu praca konsoli jest sprawna i wydajna.



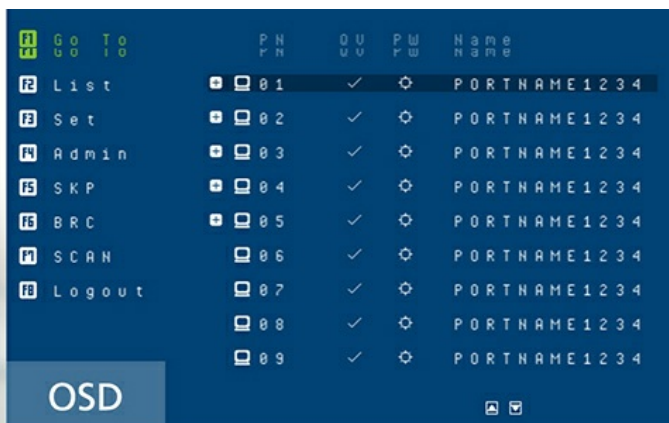


### Elastyczne metody przełączania portów zwiększające produktywność

Przełączanie portów jest tak proste i wygodne, jak naciśnięcie przycisków na panelu przednim, naciśnięcie obsługiwanych klawiszy skrótu, użycie menu ekranowego lub wprowadzenie poleceń RS-232, w zależności od tego, co najbardziej Ci odpowiada.



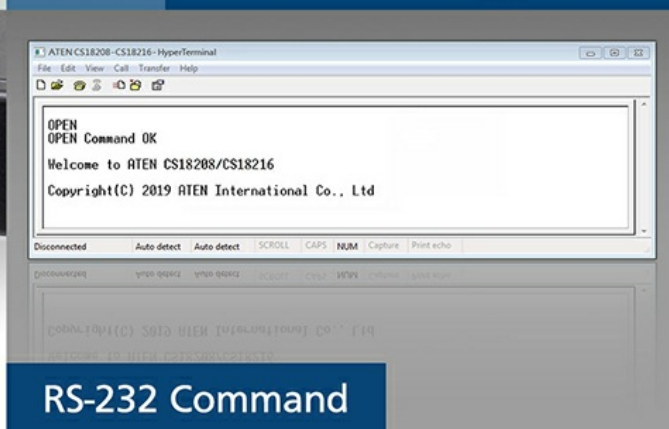
Hotkey



OSD



Pushbutton



RS-232 Command

### Zajmujący niewiele miejsca montaż w szafie Rack 2 w 1U

Zestaw montażowy ATEN 2-w-1U (model: [2K-0001](#) / [2K-0002](#)) umożliwia umieszczenie przełącznika KVM ATEN Rack z konsolą LCD ATEN Ultra Short Depth w szafie Rack 1U, ułatwiając instalację w szafie Rack przy optymalnym wykorzystaniu przestrzeni.





## Zastosowania

### Sever Room Management



### Production Line Automation



Porównanie produktów

## Porozmawiaj z naszymi ekspertami

Jeśli wolisz, aby ATEN skontaktował się z Tobą, wypełnij formularz, a przedstawiciel ATEN wkrótce się z Tobą skontaktuje.












Simply Better Connections



## Funkcje

16-portowy przełącznik KVM DisplayPort USB 3.0 4K ATEN CS19216 umożliwia uzyskanie dostępu i sterowanie nawet 16 komputerami z portem DisplayPort za pomocą jednej klawiatury USB, myszy USB i monitora konsoli. Dzięki konsoli wyposażonej w podwójne interfejsy użytkownicy mogą wybierać pomiędzy wyjściami wideo DisplayPort/HDMI obsługującymi wysoką jakość wideo o rozdzielczości do 4K DCI (4096 x 2160 przy 60 Hz), zapewniających krystalicznie czysty obraz.

Aby sprostać potrzebom łatwej rozbudowy i elastyczności, CS19216 można łączyć kaskadowo do dwóch poziomów, co pozwala kontrolować do 256 komputerów z jednej konsoli. Co więcej, CS19216 obsługuje funkcję wielu monitorów, umożliwiając łączenie w stopy maksymalnie ośmiu jednostek CS19216 w celu porównywania i analizowania informacji na maksymalnie 8 monitorach, co znacznie usprawnia środowisko pracy.

Dzięki dwóm opatentowanym technologiom ATEN - Video DynaSync™ i EDID Expert™ - urządzenie CS19216 może zoptymalizować rozdzielczość wyświetlania, przyspieszyć przełączanie między portami i płynnie włączyć zasilanie, eliminując jednocześnie problemy z uruchomieniem monitora.

Ponadto model CS19216 jest wyposażony we wbudowany koncentrator USB 3.1 Gen 1, który umożliwia przesyłanie danych z szybkością do 5 Gb/s, co pozwala użytkownikom przyspieszyć pracę i natychmiast udostępnić urządzenia peryferyjne USB. W celu zapewnienia przyjaznych dla użytkownika metod wyboru portów, model CS19216 oferuje przyciski, klawisze skrótu, polecenia RS-232 oraz menu ekranowe (OSD) z nowo zaprojektowanym interfejsem UI, który zapewnia łatwą i intuicyjną obsługę.

W celu wyeliminowania problemów związanych z bezpieczeństwem dostępna jest dwupoziomowa autoryzacja hasłem, która zwiększa bezpieczeństwo dostępu do komputerów i kontroli nad nimi. Konsolidacja tych korzystnych funkcji sprawia, że CS19216 idealnie nadaje się do zarządzania serwerowniami/komputerowniami stosowanymi w branżach, w których wymagana jest wysoka jakość obrazów i wielozadaniowość, takich jak przedsiębiorstwa, instytucje rządowe, produkcyjne, telekomunikacyjne, finansowe, medyczne służby zdrowia, automatyka przemysłowa itp.

- Jedna konsola USB steruje maksymalnie szesnastoma komputerami z interfejsem DisplayPort i dwoma dodatkowymi urządzeniami peryferyjnymi USB 3.0
- Możliwość kaskadowania do dwóch poziomów - sterowanie nawet 256 komputerami <sup>1</sup>
- Funkcja Multi-Display - układanie do ośmiu jednostek CS19216 i wyświetlanie obrazu z maksymalnie 8 monitorów (podwójny / potrójny / czteroekranowy / wieloeckranowy)
- Video DynaSync™ - wyjątkowa technologia ATEN, która eliminuje problemy z wyświetlaniem podczas rozruchu i optymalizuje rozdzielczość podczas przełączania pomiędzy różnymi źródłami.
- EDID Expert™ - wybiera optymalny tryb EDID dla płynnego włączania zasilania i wyświetlania najwyższej jakości
- Obsługa wyjścia wideo DisplayPort lub HDMI - pozwala na wybór odpowiedniego wyjścia wideo i wdrożenie konsoli z elastycznością
- Doskonała jakość wideo - do 4K DCI (4096 x 2160 @ 60Hz)
- Wbudowany 2-portowy hub USB 3.1 Gen 1 z prędkością transmisji danych SuperSpeed 5 Gbps
- Obsługa dźwięku - pełne pasmo przenoszenia basu zapewnia bogate wrażenia dla 2.1-kanalowego dźwięku stereo
- Obsługuje dźwięk HD<sup>2</sup>
- Wybór komputera za pomocą przycisków, skrótów klawiszowych, poleceń OSD i RS-232
- Niezależne przełączanie focusu KVM i urządzeń peryferyjnych USB<sup>3</sup>
- Dwupoziomowa (administrator/użytkownik) autoryzacja hasłem w celu zwiększenia bezpieczeństwa
- Tryb Broadcast - operacje mogą być wykonywane jednocześnie na wszystkich wybranych komputerach, takie jak instalacja i aktualizacja oprogramowania, wyłączenie całego systemu itp.
- Tryb Auto Scan do monitorowania wszystkich komputerów
- Funkcja emulacji/obejścia portu myszy konsoli obsługuje większość sterowników myszy i myszy wielofunkcyjnych
- Wielojęzyczne mapowanie klawiatury - obsługa języka angielskiego (USA), angielskiego (UK), niemieckiego (GER.), niemieckiego (SWISS), francuskiego, węgierskiego, włoskiego, japońskiego, koreańskiego, rosyjskiego, szwedzkiego, tradycyjnego chińskiego i chińskiego uproszczonego.
- Obsługa i emulacja klawiatury Mac/Sun<sup>4</sup>
- Wspiera hot-plugging
- Zgodność z DisplayPort 1.2; zgodność z HDCP 2.2
- Obsługa wielu platform - Windows, Linux, Mac i Sun
- Firmware z możliwością aktualizacji
- Obsługa multimediów, klawiatur bezprzewodowych i myszy

Uwaga:

1. Dostępne jest kaskadowanie pomiędzy [CS19208](#) i CS19216.
2. Dźwięk HD przez HDMI i DisplayPort nie może być przełączany niezależnie.
3. Niezależne przełączanie jest obsługiwane tylko w trybie emulacji myszy.
4. Kombinacje klawiatur PC emulują klawiatury Mac/Sun; klawiatury Mac/Sun działają tylko z ich własnymi komputerami.

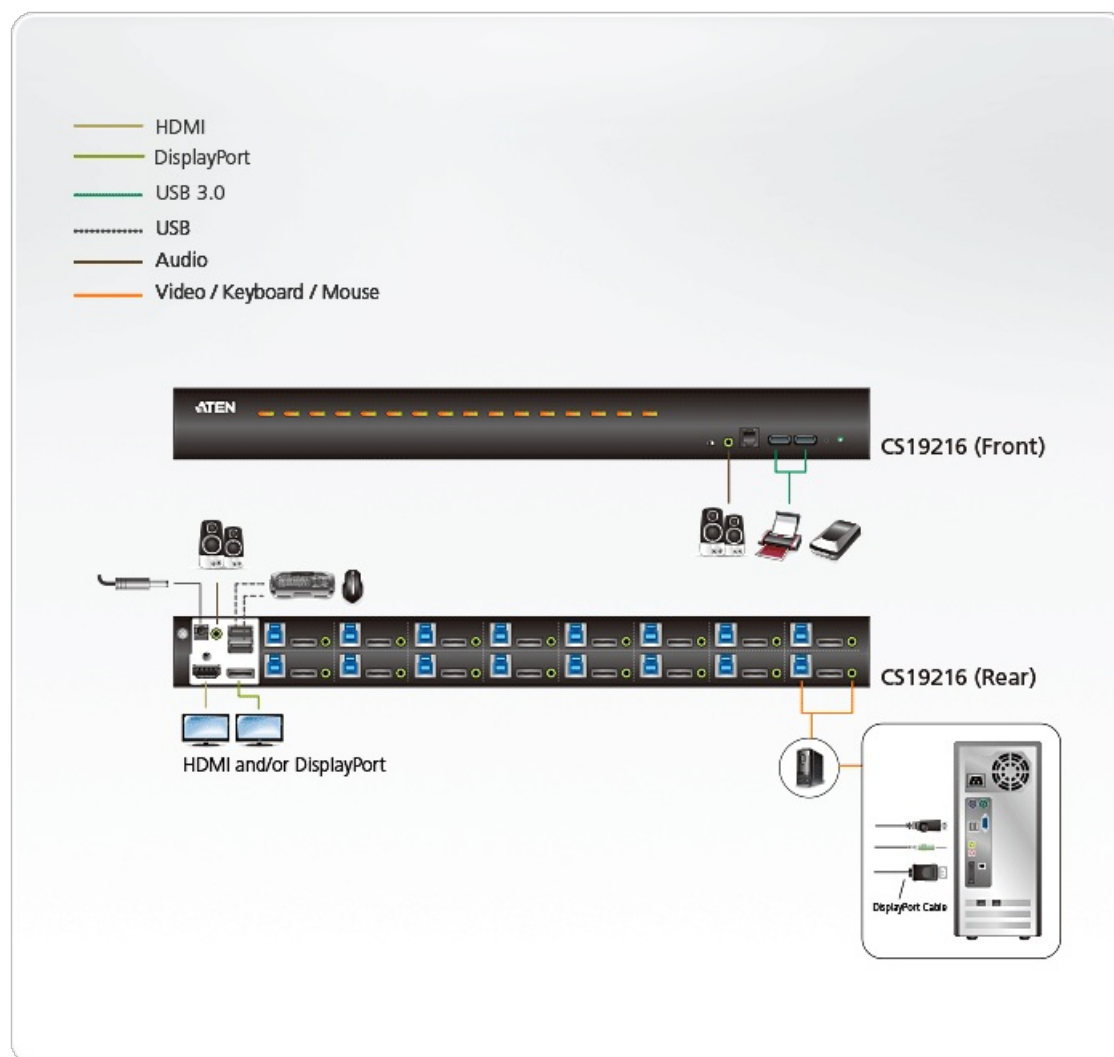
## Specyfikacje

Połączenia komputera	
Bezpośrednie	16
Maksymalnie	256 (przy połączeniu kaskadowym)
Wybór portu	OSD, skróty klawiszowe, przyciski, komendy RS-232
Złącza	
Porty konsoli	1 x gniazdo DisplayPort 1 x gniazdo HDMI (czarne) 2 x gniazdo USB Typ A 2 x gniazdo 3.5mm Audio Jack (zielone; 1 x front, 1 x tył)
Porty KVM	16 x gniazdo DisplayPort 16 x gniazdo USB3.1 Gen1 Typ B (niebieskie) 16 x gniazdo 3.5mm Audio Jack (zielone)
Aktualizacja oprogramowania układowego	1 x gniazdo RJ11 (czarne)
Zasilanie	1 x gniazdo DC Jack
Koncentrator USB	2 x gniazdo USB3.1 Gen1 Typ A (niebieskie; 2 x front)
Przełączniki	
Wybór portu	16 x przycisk chwilowy
Resetowanie	1 x zagłębiony przycisk chwilowy
Odzyskiwanie aktualizacji oprogramowania układowego	1 x przełącznik hebelkowy
Diody LED	
Online/wybór	16 (pomarańczowe)
Zasilanie	1 (zielona)
Połączenie USB	16 (zielone)
Emulacja	
Klawiatura/Mysz	USB
Wideo	DisplayPort: 4096 x 2160 @ 60Hz; HDMI: 4096 x 2160 @ 60Hz
Odstęp czasu skanowania	0 – 255 sekund (domyślnie: 5 sek.)
Pobór mocy	DC12V:26.66W:175BTU/h  Uwaga:
Środowiskowe	
Temperatura robocza	0 – 40°C
Temperatura przechowywania	-20 – 60°C
Wilgotność	0 – 80% RH, bez kondensacji
Właściwości fizyczne	



Obudowa	Metal
Masa	3.54 kg ( 7.8 lb )
Wymiary(D x S x W)	43.24 x 21.43 x 4.40 cm (17.02 x 8.44 x 1.73 in.)
Uwaga	

#### Diagram



#### ATEN International Co., Ltd.

3F., No.125, Sec. 2, Datong Rd., Sijhih District., New Taipei City 221, Taiwan  
 Phone: 886-2-8692-6789 Fax: 886-2-8692-6767  
 www.aten.com E-mail: marketing@aten.com



© Copyright 2015 ATEN® International Co., Ltd.  
 ATEN and the ATEN logo are trademarks of ATEN International Co., Ltd.  
 All rights reserved. All other trademarks are the property of their respective owners.