

## CS1716i

16-portowy przełącznik PS/2-USB VGA KVM over IP z 1 współdzielonym lokalnym/zdalnym dostępem



Przełącznik KVM CS1716i to przełącznik KVM oparty na protokole IP, który umożliwia operatorom lokalnym i zdalnym monitorowanie i dostęp do wielu komputerów. Użytkownicy zdalni uzyskują dostęp do przełącznika przez Internet za pomocą przeglądarki internetowej z wykorzystaniem protokołu komunikacji zdalnej TCP/IP. Urządzenie CS1716i obsługuje jedną szynę dostępu i do 32 jednoczesnych logowań użytkowników. Wbudowana funkcja przypominająca internetowy czat - Message Board - pozwala im komunikować się ze sobą. Możliwość wymiany informacji w czasie rzeczywistym pozwala im wspólnie zarządzać instalacją w płynny i wydajny sposób.

### [ZAPYTAJ O DEMO!](#)

Wśród innych wyjątkowych funkcji przełącznika CS1716i należy wymienić [Panel Array Mode](#), który umożliwia monitorowanie do 16 serwerów na przełączniku, a funkcja Mouse DynaSync™ automatycznie synchronizuje ruchy wskaźnika myszy na serwerze lokalnym i zdalnym, zapewniając idealne dopasowanie niezależnie od ustawień akceleracji myszy na serwerze.

CS1716i obsługuje najwyższe protokoły bezpieczeństwa, takie jak szyfrowanie TLS 1.2 dla przeglądarki oraz szyfrowanie RC4 dla bezpiecznej transmisji danych klawiatury, myszy i wideo. Aby ułatwić i usprawnić integrację zarządzania użytkownikami, CS1716i obsługuje również uwierzytelnianie i autoryzację za pośrednictwem zdalnych serwerów, takich jak RADIUS, LDAP, LDAPS i MS Active Directory.

Te potężne funkcje nie tylko pomagają administratorom zarządzać serwerownią w sposób wydajny i elastyczny, ale także stanowią ekonomiczne rozwiązanie do zarządzania dla sektora SMB.

Uwaga: \*\* Jakość wideo CS1716i została poprawiona do Full HD. Aby rozróżnić wersje nie-FHD i FHD, proszę skorzystać z poniższego linku: [FHD & Non-FHD - zdjęcie porównawcze](#)

## Funkcje

### Zarządzanie

- Do 64 kont użytkowników
- Wygodny wybór komputera za pomocą przycisków na panelu przednim, skrótów klawiszowych oraz wielojęzycznego menu ekranowego (OSD)
- Do 32 użytkowników zalogowanych jednocześnie
- Wielojęzyczny interfejs WWW oraz drzewiaste menu ekranowe (lokalne i zdalne)
- Możliwość regulacji jakości obrazu i dostosowania do różnych środowisk sieciowych
- Funkcja Auto Scan umożliwiająca monitorowanie wybranych komputerów
- Tryb rozsyłania — obsługa jednocześnie wszystkich wybranych komputerów (instalacja oprogramowania, zamykanie systemów itp.)
- Możliwość uaktualnienia oprogramowania sprzętowego
- Możliwość tworzenia kopii zapasowych ustawień i danych kont użytkowników oraz ich odzyskiwania
- Rejestrowanie zdarzeń
- Możliwość włączenia/wyłączenia dostępu przez przeglądarkę
- Wsparcie dla IPv6

## Łatwy w obsłudze interfejs

- Interfejsy użytkownika oparte na przeglądarce i AP oraz menu ekranowe konsoli lokalnej — intuicyjny, łatwy w obsłudze i wielojęzyczny interfejs użytkownika, przyspieszający pracę i zwiększający wydajność
- Obsługa klientów na różnych platformach (Windows, Mac OS X, Linux, Sun)
- Obsługa wielu przeglądarek (IE, Mozilla, Firefox, Safari, Opera, Netscape)
- Automatyczna rekonfiguracja nazw portów w przypadku zmiany sekwencji stacji
- Tryb macierzy (Panel Array) — jednoczesne monitorowanie wielu serwerów na jednym ekranie: obraz z każdego serwera jest wyświetlany na osobnym panelu, a liczbę wyświetlanych paneli można łatwo wybrać
- Dostęp z klienta Windows i klienta Java; klient Java działa we wszystkich systemach operacyjnych

### Zaawansowane zabezpieczenia

- Bezpieczna transmisja danych klawiatury/myszy/monitora — 128-bitowe szyfrowanie RC4
- Obsługa szyfrowania danych (TLS 1.2) oraz 2048-bitowych certyfikatów RSA, zapewniająca bezpieczne logowanie się użytkowników z przeglądarki
- Dwupoziomowe zabezpieczenie hasłami — do 64 kont użytkowników, osobny profil dla każdego konta
- Obsługa zewnętrznego (zdalnego) uwierzytelniania: RADIUS; LDAP; LDAPS; MS Active Directory
- Obsługa filtra adresów IP/MAC
- Rejestracja i uwierzytelnianie dostępu lokalnego i zdalnego

### Virtual Remote Desktop

- Możliwość zmiany wymiarów okna zdalnego pulpitu
- Funkcja tablicy komunikatów umożliwia zalogowanym użytkownikom komunikowanie się oraz przekazanie wyłącznej kontroli nad funkcjami KVM jednemu użytkownikowi
- Mouse DynaSync™
- Klawiatura ekranowa z obsługą wielu języków
- Dostęp na poziomie BIOS-u

### Sprzęt

- 16-portowy przełącznik KVM ze zdalnym dostępem — monitorowanie i kontrolowanie do 16 komputerów z jednej konsoli KVM
- Możliwość łańcuchowego połączenia do 15 dodatkowych modułów i kontrolowania do 256 komputerów z jednej konsoli\*
- Automatyczne wykrywanie pozycji stacji w instalacjach łączonych łańcuchowo — bez konieczności przestawiania przełączników DIP (pozycja stacji jest wskazywana na panelu LED)
- Możliwość podłączania i odłączania komputerów bez wyłączania przełącznika
- Obsługa wielu platform: Windows, Linux, Mac i Sun
- Dostępny na panelu przednim koncentrator USB umożliwiający każdemu z komputerów uzyskanie dostępu do urządzeń peryferyjnych USB
- Podwójny interfejs, zapewniający obsługę komputerów z klawiaturami i myszami PS/2 lub USB — interfejs jest wykrywany automatycznie
- Emulacja klawiatury i myszy USB / PS/2 — komputery uruchamiają się nawet jeśli konsola aktualnie jest połączona z innym serwerem
- Obsługa multimedialnych klawiatur USB (PC, Mac i Sun)
- Bardzo wysoka jakość grafiki — do 2048 x 1536; DDC2B w konsoli lokalnej; do 1600 x 1200 przy 60 Hz / 24-bitowa głębia kolorów w sesjach zdalnych
- Video DynaSync™ — zapisywanie danych EDID (Extended Display Identification Data) monitora konsoli, zapewniające optymalne dobieranie rozdzielczości ekranu
- Możliwość zamontowania w racku 19" (1U)

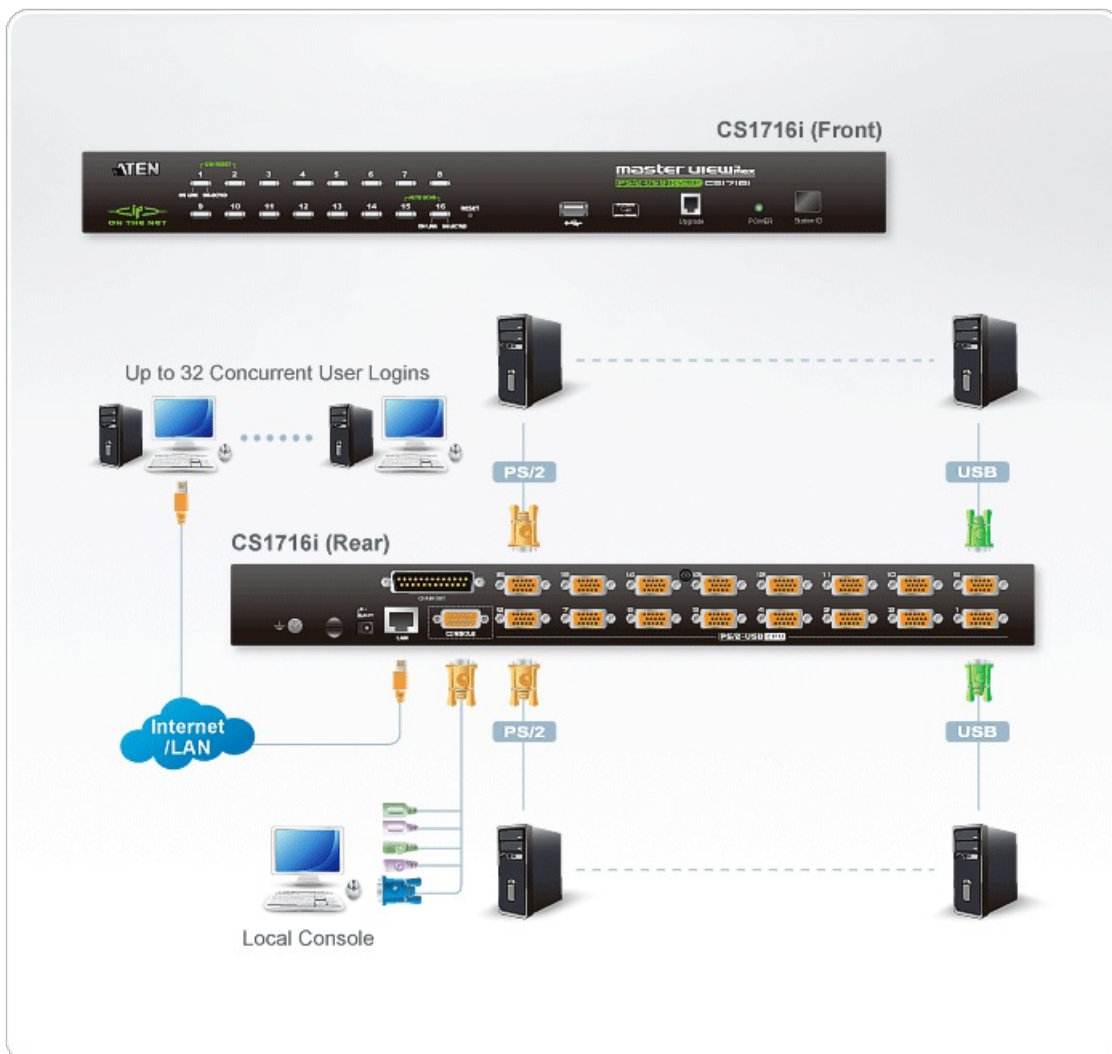
\*Kompatybilne przełączniki KVM: [ACS1208A](#), [ACS1216A](#), [CS1708](#), [CS1716](#), [CS1708A](#), [CS1716A](#), [KH1508](#), [KH1516](#)

## Specyfikacje

Połączenia komputera	
Bezpośrednie	16

Maksymalnie	256 (połączenie łańcuchowe)
Wybór portu	Menu ekranowe/graficzny interfejs użytkownika, skróty klawiszowe, przyciski
Złącza	
Porty konsoli	1 x SPHD-18 męskie (żółte)
Porty KVM	16 x SPHD-17 żeńskie (żółte)
Porty połączenia łańcuchowego	1 x DB-25 Męskie (czarny)
Zasilanie	1 x gniazdo DC
Porty LAN	1 x gniazdo RJ-45
Aktualizacja oprogramowania układowego	1 x gniazdo RJ-11
Port USB	1 x gniazdo USB typ A
Przełączniki	
Resetowanie	1 x zagłębiony przycisk chwilowy
Wybór portu	16 x przycisk chwilowy
Odzyskiwanie aktualizacji oprogramowania układowego	1 x przełącznik hebelkowy
Diody LED	
Online	16 (pomarańczowe)
Wybór	16 (zielony)
ID stacji	2 x 7-segmentowy (pomarańczowy)
Zasilanie	1 (ciemnozielony)
10/100 Mb/s	1 (pomarańczowy/zielony — przy porcie LAN)
Emulacja	
Klawiatura/Mysz	PS/2, USB
Wideo	
Lokalne	2048 x 1536; DDC2B
Zdalne	1600 x 1200 przy 60 Hz/24-bitowa głębia kolorów
Odstęp czasu skanowania	1-255 s
Pobór mocy	DC5.3V:9.2W:58BTU/h  Uwaga: <ul style="list-style-type: none"> <li>● Pomiar w watach wskazuje typowy pobór mocy urządzenia bez obciążenia zewnętrznego.</li> <li>● Pomiar w BTU/h wskazuje pobór mocy urządzenia przy pełnym obciążeniu.</li> </ul>
Środowiskowe	
Temperatura robocza	0–50°C

Temperatura przechowywania	-20–60°C
Wilgotność	0 - 80% wilgotności wzgl., bez kondensacji
Właściwości fizyczne	
Obudowa	Metal
Masa	3.00 kg ( 6.61 lb )
Wymiary(D x S x W)	43.72 x 15.96 x 4.40 cm (17.21 x 6.28 x 1.73 in.)
Uwaga	Uwaga, dla niektórych produktów z montażem RACK standardowe wymiary szerokość/głębokość/wysokość mogą być wyrażone w postaci długość/szerokość/wysokość.

**Diagram**




Simply Better Connections

***ATEN International Co., Ltd.***

3F., No.125, Sec. 2, Datong Rd., Sijhih District., New Taipei City 221, Taiwan  
Phone: 886-2-8692-6789 Fax: 886-2-8692-6767  
www.aten.com E-mail: marketing@aten.com



© Copyright 2015 ATEN® International Co., Ltd.  
ATEN and the ATEN logo are trademarks of ATEN International Co., Ltd.  
All rights reserved. All other trademarks are the property of their  
respective owners.