

## VE8950T

Nadajnik 4K HDMI over IP



Nadajnik VE8950T Wideo over IP firmy ATEN dostarcza bezstratne wizualnie sygnały AV 4K z małym opóźnieniem na duże odległości za pośrednictwem standardowej sieci Gigabit\*.

VE8950T zapewnia efektywne, łatwe w użyciu i ekonomiczne rozwiązania digital signage z następującymi funkcjami i zaletami, które bezpośrednio odnoszą się do wyzwań napotykanym przez integratorów przy wdrażaniu systemów AV over IP:

- Nieograniczona skalowalność i elastyczność
- Bez skomplikowanej konfiguracji IP
- Nie są wymagane dodatkowe komputery lub oprogramowanie
- Osiągnij więcej za mniej dzięki połączeniom łańcuchowym

Zaprojektowany, aby sprostać dzisiejszym wymaganiom wielkoskalowej, wieloeckranowej transmisji sygnału 4K oraz prosty w konfiguracji i obsłudze, nadajnik VE8950T Wideo over IP jest idealnym produktem do szerokiego zakresu środowisk takich jak m.in. targi, lotniska, kampusy uniwersyteckie, centra konferencyjne i centra handlowe.

\*Uwaga: Szczegółowe informacje na temat wymagań dla przełączników sieciowych znajdują się w instrukcji wdrażania : [https://assets.aten.com/product/manual/Implementation\\_Guide.pdf](https://assets.aten.com/product/manual/Implementation_Guide.pdf)



### Funkcje

- **Lekka kompresja z wyjątkowo niskim opóźnieniem**
  - Dostarcza bezstratne wideo wysokiej jakości o rozdzielczości do 4K @ 30 Hz 4:4:4
  - Zapewnia doskonałą jakość obrazu dzięki technologii bezstratnej kompresji wideo ATEN
  - EDID Expert™ wybiera optymalne ustawienia [EDID](#) aby zapewnić sprawniejsze włączanie, wysokiej jakości obraz i najlepszej rozdzielczości wideo na różnych ekranach

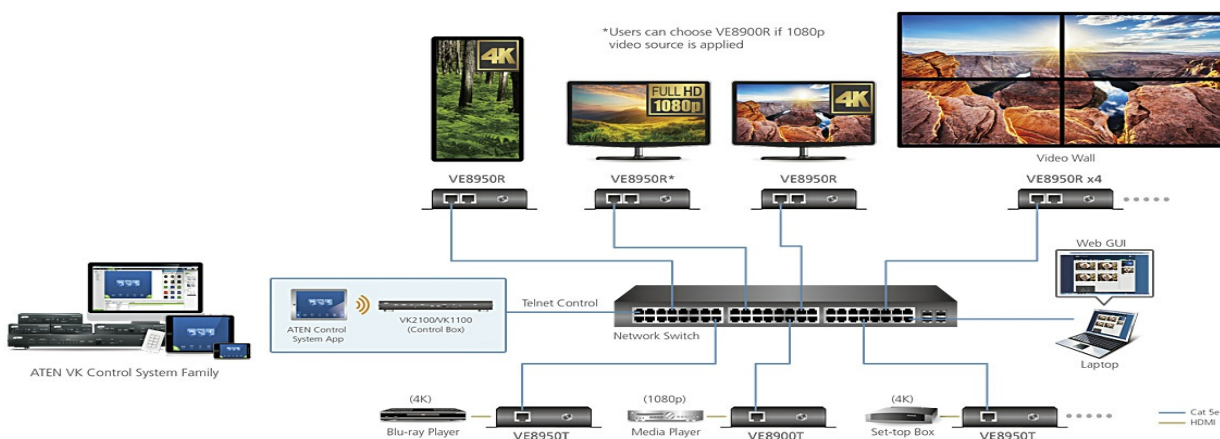
- Oferuje różne poziomy kompresji wideo, w tym Smooth, Balance i High Quality, do wyboru w zależności od praktycznego zastosowania

**Nieograniczona skalowalność i elastyczność**

- Rozszerza połączenia AV w prostej konfiguracji punkt-punkt oraz w konfiguracji wielopunktowej za pośrednictwem sieci LAN bez ograniczeń odległości
- Oferuje wielofunkcyjność w zastosowaniu dzięki pracy jako: ekstender, splitter, przełącznik macierzowy, kontroler ścian wideo i łączeniu łańcuchowym.
- Łączy i dopasowuje najnowsze wyświetlacze 4K i ekrany 1080p. Wbudowany skaler automatycznie skaluje przychodzące sygnały wideo w celu dopasowania do maksymalnej rozdzielczości podłączonych urządzeń wyświetlających\*

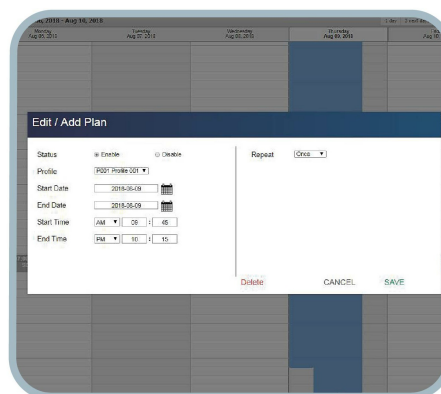
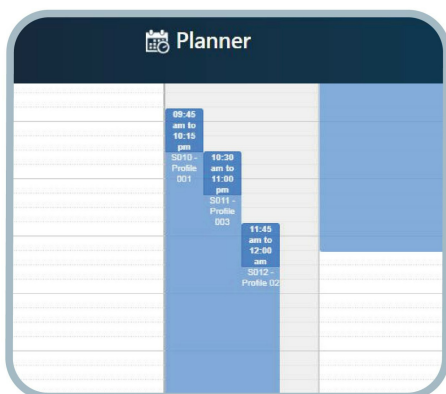
**Współpraca z systemem ATEN Control System**

- Rozwiązanie zintegrowane – zgodność z systemem sterowania ATEN, umożliwiającą bezpośrednią obsługę urządzenia [VE8950R](#) za pośrednictwem protokołu CLI Telnet lub RS-232
- Bezproblemowa obsługa - jednym kliknięciem można, za pomocą panelu dotykowego i klawiatury, efektywnie obsługiwać VE Manager, telewizor, projektor, odtwarzacz i powiązane z nim urządzenia



**Łatwe zarządzanie harmonogramem**

- Oferuje przyjazną dla użytkownika funkcję zarządzania harmonogramem, umożliwiającą użytkownikom wstępne planowanie harmonogramu wyświetlania.
- Udostępnia niezawodne i intuicyjne opcje zarządzania harmonogramem, aby pomóc użytkownikom w zarządzaniu wszystkimi zdarzeniami w kalendarzu tak szczegółowo, jak ustawienie zdarzeń na minuty.
- Integruje wszystkie urządzenia VE89 w celu uporządkowania profilu poprzez grupowanie poszczególnych odbiorników lub ścianek wideo
- Wiele profili może być rozmieszczonych w dowolnej kolejności w wybranym okresie czasu.



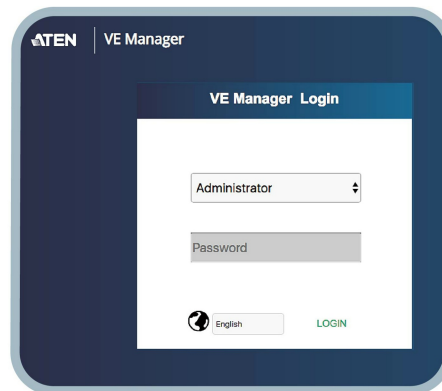
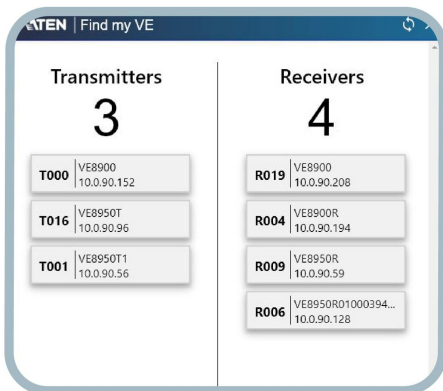
• **Brak skomplikowanej konfiguracji IP**

- Prosta konfiguracja, która nie wymaga dużego doświadczenia informatycznego ani dodatkowej nauki
- Bezproblemowe przełączanie pomiędzy źródłami wejściowymi za pomocą przycisków na górze urządzenia



• **Zarządzanie poprzez graficzny interfejs sieciowy, bez dodatkowych serwerów i oprogramowania**

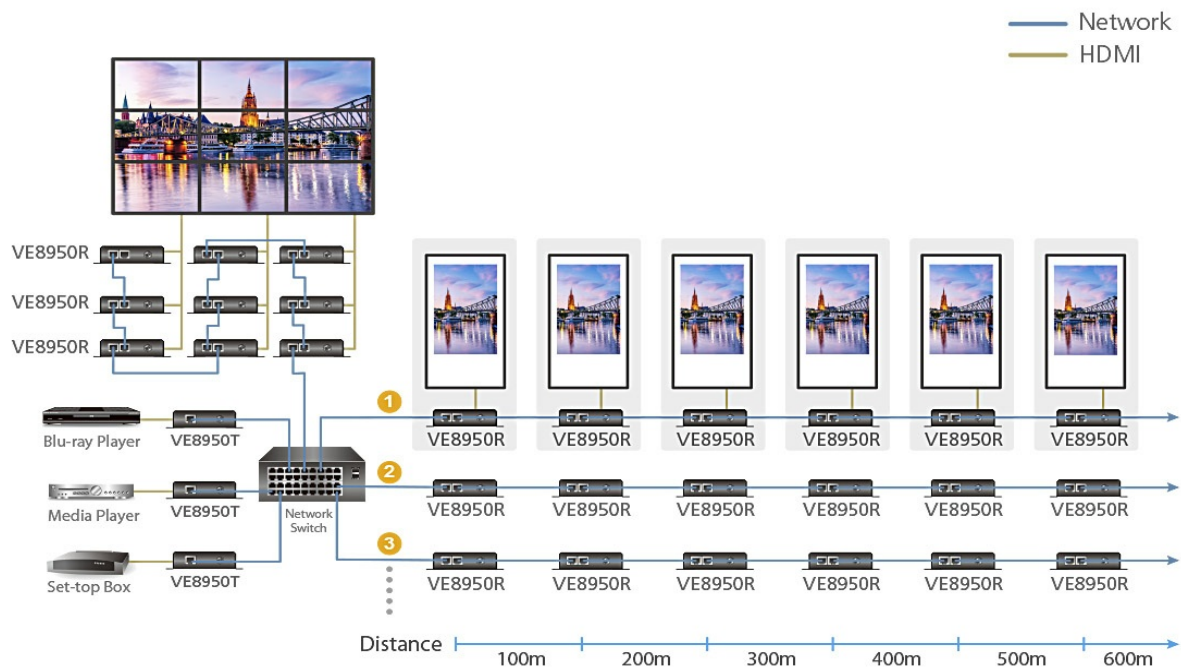
- Prosty dostęp - bez wpisywania adresu IP w przeglądarce Chrome, użytkownicy mogą bezpośrednio łączyć się z menedżerem VE za pomocą jednego kliknięcia w bezpłatne narzędzie Chrome "Znajdź moje VE"



• **Osiągnij więcej za mniej dzięki połączeniom łańcuchowym\***

- Łączy wiele wyświetlaczy za pośrednictwem jednego portu, aby maksymalnie efektywnie wykorzystać każdy port przełącznika sieciowego
- Łatwość rozbudowy - okablowanie i wdrożenie systemu jest łatwe bez dużych przełączników sieciowych i z wykorzystaniem mniejszej liczby kabli
- Idealny do instalacji na dużą skalę, obejmującej setki metrów, takich jak obiekty hotelowe, lotniska, kampusy uniwersyteckie, stacje, centra handlowe i centra wystawowe

\* W zależności od architektury sieci zalecamy połączenie łańcuchowe do 30 jednostek. Skontaktuj się z przedstawicielem ATEN, aby uzyskać więcej informacji.



\*Use daisy chains to configure a video wall or expand the AV system hundreds of meters

#### • Możliwość budowania ścian wideo

- Obsługa ścian wideo do 8 x 8 (64 wyświetlacze)\*
- Obsługa poziomej lub pionowej orientacji wyświetlaczy (obrot 90° i 270°)
- Łatwe przełączanie profili układów, podgląd i przeciąganie i upuszczanie źródeł wideo za pomocą intuicyjnego interfejsu WWW  
 \*W zależności od architektury sieci. Skontaktuj się z przedstawicielem ATEN, aby uzyskać więcej informacji.

#### • Obsługa wyodrębniania i osadzania audio

- Strumień audio może być wyodrębniony z sygnału HDMI i dostarczony jako odrębny sygnał audio

#### • Wiele sposobów sterowania

- Wiele metod sterowania - system można zarządzać za pomocą sieci Ethernet lub przycisków na górnym panelu
- Łączność USB - port USB (USB 2.0) umożliwia podłączenie urządzeń takich jak klawiatura, mysz, pamięć flash, drukarka i inne urządzenia peryferyjne USB\*
- Dwukierunkowy kanał IR - transmisja w podczerwieni jest przetwarzana w jedną stronę na raz
- Kanał RS-232 - dwukierunkowy port szeregowy RS-232 umożliwia podłączenie urządzeń peryferyjnych, takich jak ekrany dotykowe i skanery kodów kreskowych  
 Uwaga: \*Każdy nadajnik VE8950T może być sterowany za pomocą łącznie 4 ekranów dotykowych USB podłączonych do odbiorników [VE8950R](#)

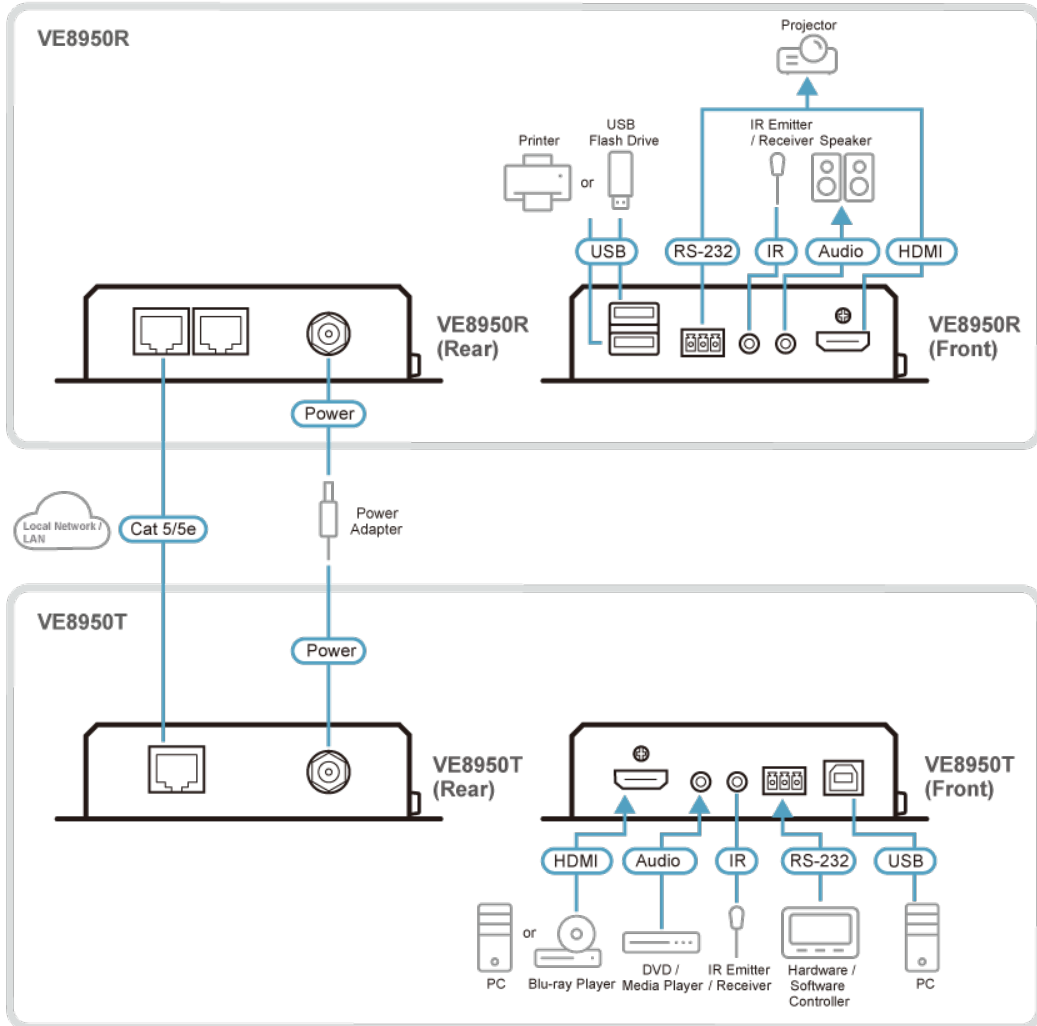
Poniżej znajduje się link FAQ dotyczący sposobu wyboru przełączników sieciowych i informacji o przełącznikach sieciowych zebranych przez Dział Obsługi Klienta ATEN, w którym zebrane informacje zawierają opinie klientów na temat ich aktualnego doświadczenia w użytkowaniu i instalacji produktu(ów).  
<https://eservice.aten.com/eServiceCx/Common/FAQ/view.do?id=6276>

## Specyfikacje

Wejście wideo	
Interfejsy	1 x gniazdo HDMI Typ A (czarne)
Impedancja	100 Ω
Maks. odległość	1.8 m
Wideo	
Maks. szybkość transmisji danych	Typowo: 150 ~ 500Mb/s
Zgodność	HDMI (4K) HDCP
Maks. rozdzielczość / odległość	Do 4K@100m (Cat 5e/6, punkt - punkt)  *obsługa 4K: 4096 x 2160 / 3840 x 2160 @ 60Hz (4:2:0); 4096 x 2160 / 3840 x 2160 @ 30Hz (4:4:4)
Audio	
Wejście	1 x gniazdo HDMI Typ A (czarne) 1 x gniazdo Mini Jack Stereo (zielone)
Złącza	
Jednostka do jednostki	1 x gniazdo RJ-45
Zasilanie	1 x gniazdo DC Jack (czarne) z zabezpieczeniem
Sterowanie	
Podczerwień	1 x gniazdo Mini Jack Stereo (czarne)
RS-232	Złącze: 1 x 3-pinowy blok zacisków terminalowych Baud Rate: 19200, Bity danych:8, Bity stopu:1, bez parzystości i kontroli przepływu
USB	1 x gniazdo USB Typ B (białe)
Przyciski naciskowe	
Wybór numeru ID	2 x przyciski chwilowe
Pobór mocy	DC5V:3.08W:14BTU/h  Uwaga: ● Pomiar w watach wskazuje typowy pobór mocy urządzenia bez obciążenia zewnętrznego. ● Pomiar w BTU/h wskazuje pobór mocy urządzenia przy pełnym obciążeniu.
Środowiskowe	
Temperatura robocza	0 - 40°C
Temperatura przechowywania	-20 - 60°C
Wilgotność	0 - 80% RH, bez kondensacji
Właściwości fizyczne	
Obudowa	Metal
Masa	0.50 kg ( 1.1 lb )
Wymiary (D x S x W) z mocowaniem	14.02 x 12.30 x 3.06 cm (5.52 x 4.84 x 1.2 in.)
Wymiary (D x S x W) bez mocowania	13.60 x 10.10 x 2.96 cm (5.35 x 3.98 x 1.17 in.)

Diagram

► Connection Diagram



**ATEN International Co., Ltd.**

3F., No.125, Sec. 2, Datong Rd., Sijhih District., New Taipei City 221, Taiwan  
 Phone: 886-2-8692-6789 Fax: 886-2-8692-6767  
 www.aten.com E-mail: marketing@aten.com



© Copyright 2015 ATEN® International Co., Ltd.  
 ATEN and the ATEN logo are trademarks of ATEN International Co., Ltd.  
 All rights reserved. All other trademarks are the property of their respective owners.