

## UC4852

2-portowy koncentrator USB do RS-485/422



Koncentrator USB-na-szeregowe RS-422/485 firmy ATEN wyposażono w zewnętrzne złącze RS-422 / RS-485 działające na zasadzie plug and play i służące do podłączania komputerów, notebooków, laptopów i urządzeń przenośnych obsługujących standard USB. To przeznaczone do różnych zastosowań komunikacyjnych i automatyzacyjnych rozwiązanie szybko się instaluje i jest proste oraz ekonomiczne w obsłudze.

Firma ATEN oferuje 4 modele tej serii: 2/4-portowy koncentrator USB na szeregowe RS-422/485 oraz [2/4-portowy koncentrator USB na szeregowe RS-232](#)

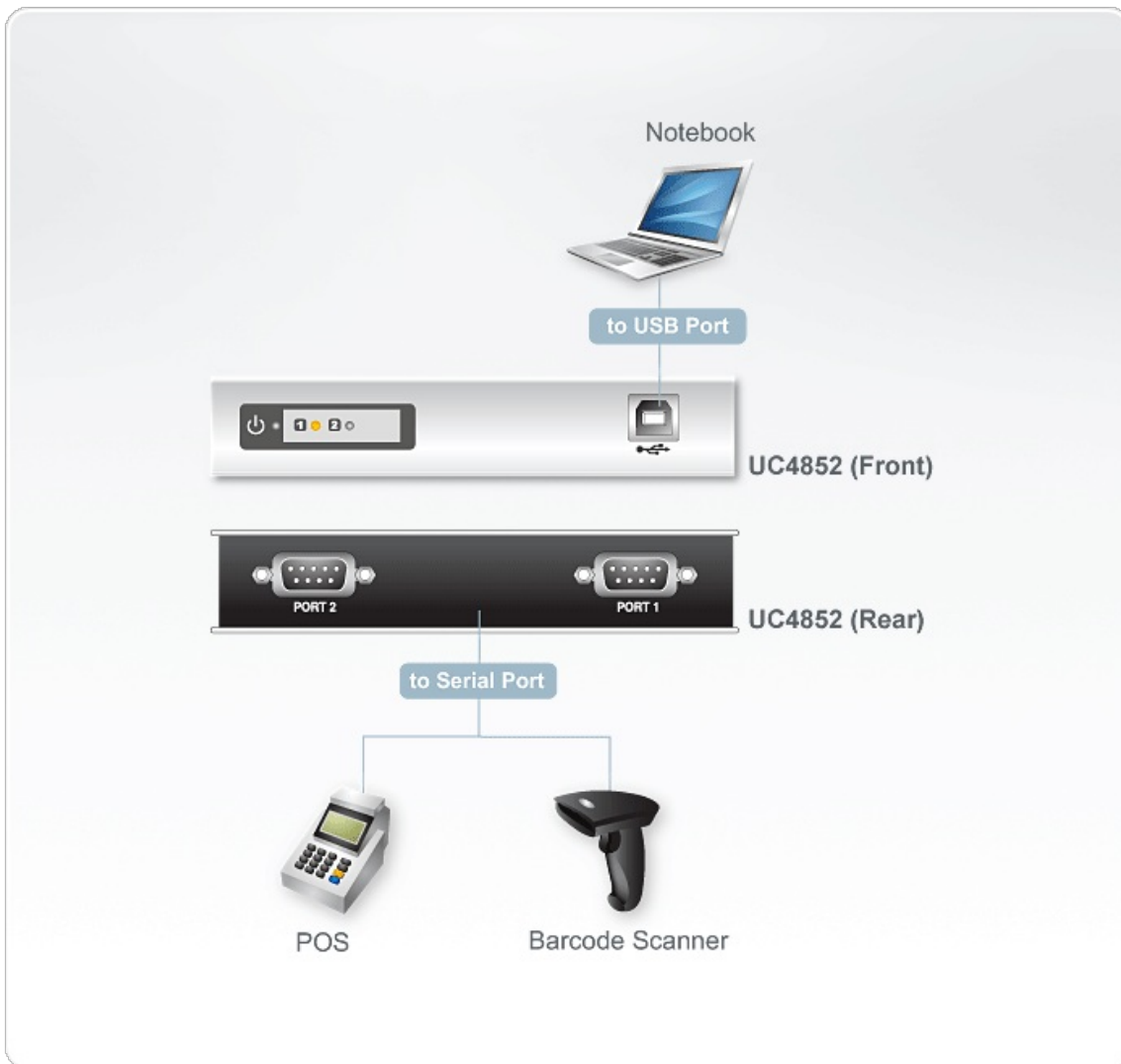
### Funkcje

- Dodatkowe 2 porty szeregowo RS-422 / RS-485
- Pełna zgodność z normami USB 1.1 i USB 2.0
- Obsługa interfejsu szeregowego RS-422 / RS-485
- Każdy port można niezależnie przełączyć w tryb RS-422 lub RS-485
- Obsługa automatycznego nawiązywania połączenia
- Transfer z szybkością do 115,2 Kb/s na każdym porcie szeregowym
- Dwa bufor danych, osobno dla danych przychodzących i wychodzących
- Niewymagane przerwania IRQ, DMA ani adresy we-wy
- Obsługa podłączania i odłączania na gorąco oraz praca na zasadzie plug-and-play
- Wbudowane zabezpieczenie antyelektrostatyczne 16kV
- Obsługa zasilania z magistrali i zasilania zewnętrznego
- Obsługa telefonów komórkowych, urządzeń PDA, aparatów cyfrowych, modemów oraz adaptera złącza ISDN
- Obsługiwane systemy operacyjne: Windows

**Specyfikacje**

Połączenia urządzenia	2
Złącza	
Port USB	1 x USB typ B żeńskie (białe)
Zasilanie	1 x gniazdo DC
Szeregowy	2 x DB-9 Męskie (czarny)
Diody LED	
Porty	2 (zielony)
Zasilanie	1 (pomarańczowe)
Szybkość danych	115,2 kb/s (maks.)
Specyfikacja USB	Zgodność z USB 1.1, USB 2.0
Tryb zasilania	Zasilanie z magistrali; używanie zasilacza jest opcjonalne
Pobór mocy	DC5V:0.22W:1BTU
Środowiskowe	
Temperatura robocza	0-50°C
Temperatura przechowywania	-20-60°C
Wilgotność	0 - 80% wilgotności wzgl., bez kondensacji
Właściwości fizyczne	
Obudowa	Metal
Masa	0.30 kg ( 0.66 lb )
Wymiary(D x S x W)	12.50 x 8.00 x 2.50 cm (4.92 x 3.15 x 0.98 in.)
Uwaga	Uwaga, dla niektórych produktów z montażem RACK standardowe wymiary szerokość/głębokość/wysokość mogą być wyrażone w postaci długość/szerokość/wysokość.

Diagram



**ATEN International Co., Ltd.**

3F., No.125, Sec. 2, Datong Rd., Sijhih District., New Taipei City 221, Taiwan  
Phone: 886-2-8692-6789 Fax: 886-2-8692-6767  
www.aten.com E-mail: marketing@aten.com



© Copyright 2015 ATEN® International Co., Ltd.  
ATEN and the ATEN logo are trademarks of ATEN International Co., Ltd.  
All rights reserved. All other trademarks are the property of their respective owners.