

VK224

Caixa de Expansão de Série de 4 Portas



A Caixa de Expansão de Série de 4 Portas VK224 proporciona mais quatro portas de série bidirecionais RS-232 / 422 / 485 para uma flexível expansão do Sistema de Controlo ATEN. Isto permite aos utilizadores controlar dispositivos de série adicionais num ambiente em que são necessários mais dispositivos de série. Com a vantagem de uma ligação Ethernet, a caixa de expansão pode ser facilmente ligada à Caixa de Controlo [VK2100](#) através de uma ligação LAN a partir de diversos locais numa rede.



Caraterísticas

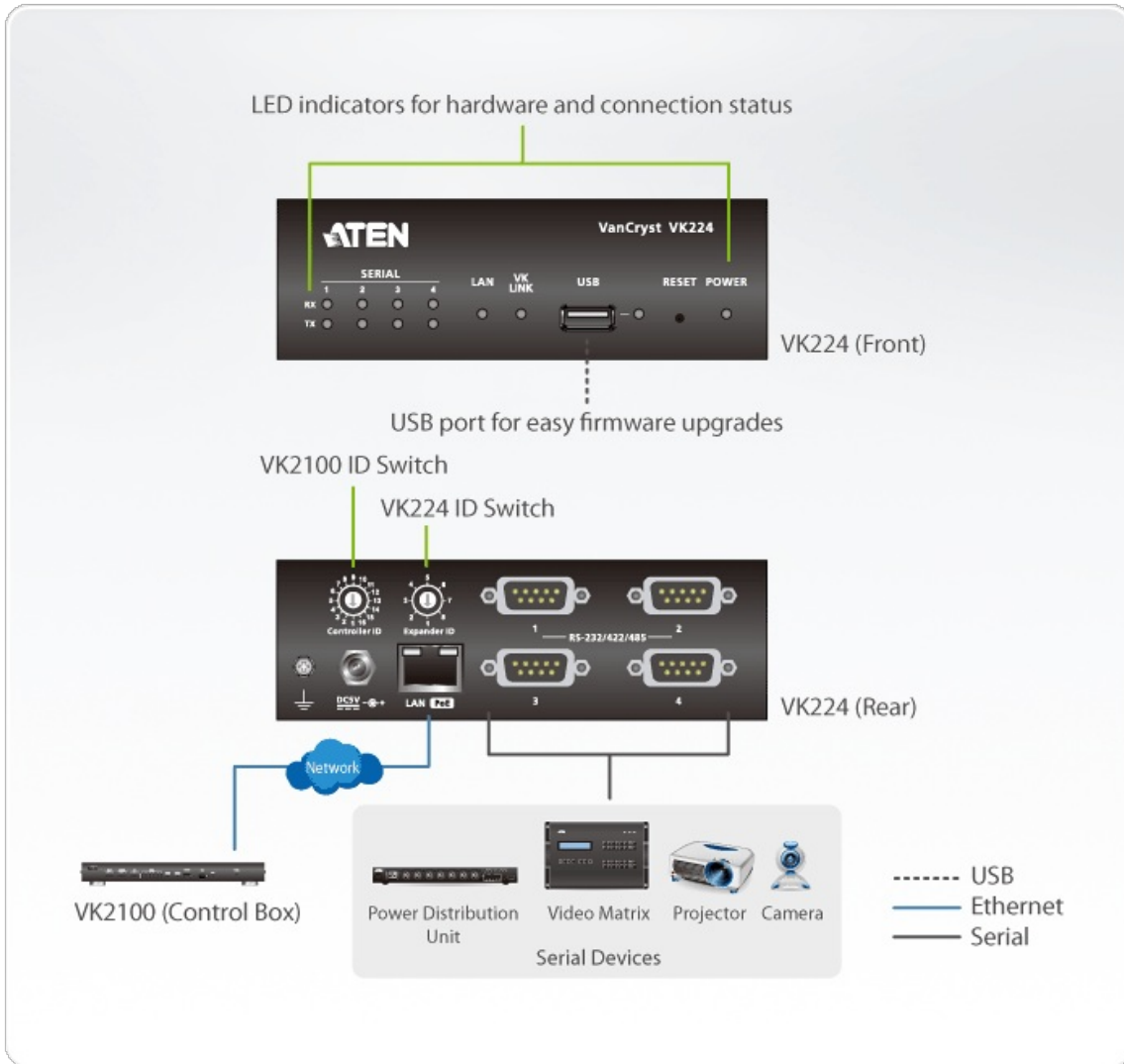
- Proporciona 4 portas de série RS-232/422/485 bidirecionais para expandir o Sistema de Controlo ATEN
- Podem ser adicionadas até oito caixas de expansão VK224 a uma só Caixa de Controlo
- Implementação Flexível: Liga a uma Caixa de Controlo através de uma ligação Ethernet
- ID Switch emparelha VK224 com um controlador para configurar de imediato as definições de rede
- [Suporte para Power over Ethernet \(PoE\) ou fonte de alimentação CC](#)
- Firmware atualizável por USB ou interface Web

Especificações

Interfaces													
Série	<ul style="list-style-type: none"> • 4 x Portas bidirecionais programáveis RS-232/422/485 (4 x Conectores macho DB9, configuráveis através de atribuição de pinos); <ul style="list-style-type: none"> – Velocidade de transmissão: 300 a 115200 (predefinição: 9600); – Bits de dados: 8 (predefinição) ou 7; – Bit de paragem: 1 (predefinição) ou 2; – Paridade: Não (predefinição), Par ou Ímpar; – Controlo de fluxo: Não (predefinição) RTS/CTS 												
	<table border="1"> <thead> <tr> <th>RS-232</th> <th>RS-422</th> <th>RS-485</th> </tr> </thead> <tbody> <tr> <td>Pin 2: RX</td> <td>Pin 1: RX-</td> <td>Pin 3: D+</td> </tr> <tr> <td>Pin 3: TX</td> <td>Pin 2: RX+</td> <td>Pin 4: D-</td> </tr> <tr> <td></td> <td></td> <td></td> </tr> </tbody> </table>	RS-232	RS-422	RS-485	Pin 2: RX	Pin 1: RX-	Pin 3: D+	Pin 3: TX	Pin 2: RX+	Pin 4: D-			
RS-232	RS-422	RS-485											
Pin 2: RX	Pin 1: RX-	Pin 3: D+											
Pin 3: TX	Pin 2: RX+	Pin 4: D-											

	Pin 5: GND	Pin 3: TX+	
	Pin 7: RTS	Pin 4: TX-	
	Pin 8: CTS	Pin 5: GND	
Ethernet	<ul style="list-style-type: none"> • 1 x RJ-45 Fêmea, 10/100Base-T • Protocolo suportado: ICMP, TCP/IP, DHCP, HTTPS, SSH • DHCP-ativado. Serão usadas as seguintes predefinições IP caso não seja atribuído um IP em 30 segundos: IP: 192.168.0.60 Máscara de subrede: 255.255.255.0 		
Comutadores			
ID do controlador	1 x Interruptor de 16 segmentos		
ID de expansão	1 x Interruptor de 8 segmentos		
Botão de reposição	1 x Botão semi-embutido		
USB	1 x USB Tipo A		
Consumo de energia	DC5V:3.8W:28BTU DC48V:4.75W:33BTU		
Especificações ambientais			
Temperatura de funcionamento	0 – 50 °C		
Temperatura de armazenamento	-20 – 60 °C		
Humidade	0 - 80% HR, sem condensação		
Propriedades físicas			
Caixa	Metal		
Peso	0.45 kg (0.99 lb)		
Dimensões (C x L x A)	13.00 x 7.58 x 4.20 cm (5.12 x 2.98 x 1.65 in.)		
Nota	Para alguns produtos de montagem em prateleira, tenha em consideração que as dimensões físicas padrão LxPxA são expressas no formato CxLxA.		

Diagrama



ATEN International Co., Ltd.

3F., No.125, Sec. 2, Datong Rd., Sijhih District., New Taipei City 221, Taiwan
 Phone: 886-2-8692-6789 Fax: 886-2-8692-6767
 www.aten.com E-mail: marketing@aten.com



© Copyright 2015 ATEN® International Co., Ltd.
 ATEN and the ATEN logo are trademarks of ATEN International Co., Ltd.
 All rights reserved. All other trademarks are the property of their respective owners.