

VE814A

Extensão HDMI HDBaseT com Saída Dupla (4K a 100 m) (HDBaseT Classe A)



ATEN VE814A é uma Extensão Vídeo HDBaseT capaz de enviar sinais HDMI até 100 m através de um só cabo Cat 5e/6/6a ou ATEN [2L-2910](#) Cat 6. Com saídas duplas sincronizadas, VE814A pode transmitir sinal vídeo para dois ecrãs remotos e um local. Este extensão HDCP 2.2 está conforme à Especificação HDMI, incluindo 3D, Deep Color, taxa máxima de dados de (10,2 Gbps), e qualidade vídeo 4K até 100 m.

A VE814A suporta a passagem de sinais RS-232 e IR, permitindo-lhe controlar o dispositivo HDMI fonte a partir da unidade remota (VE814AR) enquanto acede ao dispositivo de imagem HDMI a partir da unidade local ([VE8014AT](#)). Para além disso, é compatível com o Modo Longo Alcance que prolonga sinais HDMI até 150 m, 1080p através de um só cabo Cat 5e/6.

VE814A é uma poderosa solução sempre que é necessária sinalética digital, como em bares, espaços educacionais e estações de transportes públicos, permitindo a exibição de conteúdos idênticos em locais diferentes.



Caraterísticas

- Prolonga sinais HDMI para um ecrã local e dois remotos até 100 m através de um só cabo Cat 5e/6/6a ou cabo ATEN [2L-2910](#) Cat 6
- HDMI (3D, Deep Color, 4K); Compatível com HDCP 2.2
- Qualidade vídeo superior:
 - 4K até 100 m
 - 1080p até 150 m quando no Modo de Longo Alcance HDBaseT
- Prolonga a comunicação Ethernet usando a porta de passagem Ethernet
- Suporte para dois canais IR para transmissão IR em simultâneo, de 30 KHz a 56 KHz
- Tecnologia ATEN EDID -- quando ambos lados transmissor e recetor estão ligados, VE814A adota os valores EDID do ecrã ligado ao VE814AT para saída de alta qualidade
- Canal RS-232 - permite-lhe ligar a terminais de série ou dispositivos de série, como ecrãs táteis e leitores de códigos de barras
- Suporte formato de ecrã panorâmico
- Proteção 8 kV/15 kV ESD integrada
- Plug-and-play
- Montagem em prateleira

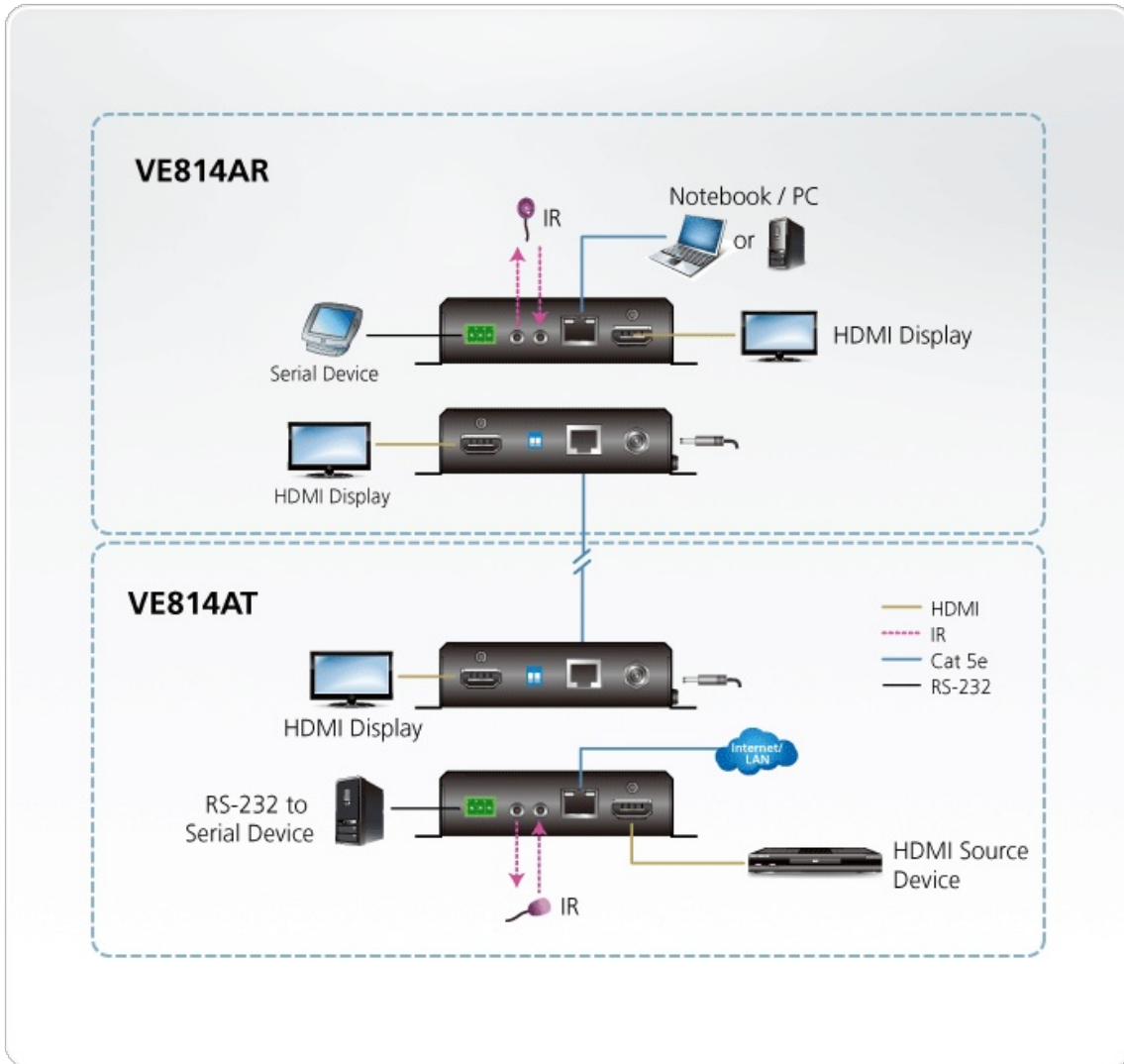
Especificações

--	--

Function	VE814AR	VE814AT
Entrada de vídeo		
Interfaces	N/D	1 x HDMI Tipo A Fêmea (Preto)
Impedância	N/D	100 Ω
Distância máx.	N/D	3 m (2L-7D03H)
Saída de vídeo		
Interfaces	2 x HDMI Tipo A Fêmea (Preto)	1 x HDMI Tipo A Fêmea (Preto)
Impedância	100 Ω	100 Ω
Distância máx.	3 m (2L-7D03H)	3 m (2L-7D03H)
Vídeo		
Velocidade de dados máx.	10,2 Gbps (3,4 Gbps por faixa)	10,2 Gbps (3,4 Gbps por faixa)
Frequência de pixéis máx.	340 MHz	340 MHz
Conformidade	HDMI (3D, Deep Color, 4K) Compatível com HDCP 2.2 Controlo de Electrónica do Consumidor (CEC)	HDMI (3D, Deep Color, 4K) Compatível com HDCP 2.2 Controlo de Electrónica do Consumidor (CEC)
Resoluções/Distância máx.	Até 4K a 70 m (Cat 5e/6) / 100 m (Cat 6a/ATEN 2L-2910 Cat6); 1080p a 100 m (Cat 5e/6/6a) *4K suportado: 4096 x 2160 / 3840 x 2160 a 60 Hz (4:2:0); 4096 x 2160 / 3840 x 2160 a 30 Hz (4:4:4)	Até 4K a 70 m (Cat 5e/6) / 100 m (Cat 6a/ATEN 2L-2910 Cat6); 1080p a 100 m (Cat 5e/6/6a) *4K suportado: 4096 x 2160 / 3840 x 2160 a 60 Hz (4:2:0); 4096 x 2160 / 3840 x 2160 a 30 Hz (4:4:4)
Áudio		
Entrada	N/D	1 x HDMI Tipo A Fêmea (Preto)
Saída	2 x HDMI Tipo A Fêmea (Preto)	1 x HDMI Tipo A Fêmea (Preto)
Conectores		
Unidade para Unidade	1 x RJ-45 Fêmea	1 x RJ-45 Fêmea
Energia	1 x Ficha DC (Preto) com bloqueio	1 x Ficha DC (Preto) com bloqueio
Controlo		
RS-232	Conector: 1 x Bloco de terminais, 3 polos Velocidade de transmissão: 19200, Bits de dados: 8, Bits de paragem: 1, sem paridade e controlo de fluxo	Conector: 1 x Bloco de terminais, 3 polos Velocidade de transmissão: 19200, Bits de dados: 8, Bits de paragem: 1, sem paridade e controlo de fluxo
IV	2 x Ficha Mini Estéreo Fêmea (Preto)	2 x Ficha Mini Estéreo Fêmea (Preto)
Ethernet	1 x RJ-45 Fêmea	1 x RJ-45 Fêmea

Comutadores		
Interruptor de Modo de Longo Alcance	1 x Interruptor deslizante - LIGADO/DESLIGADO	1 x Interruptor deslizante - LIGADO/DESLIGADO
Atualização de firmware	1 x Interruptor deslizante - LIGADO/DESLIGADO	1 x Interruptor deslizante - LIGADO/DESLIGADO
Consumo de energia	5 V DC, 5,09 W, 24 BTU	5 V DC, 5,09 W, 24 BTU
Especificações ambientais		
Temperatura de funcionamento	0 - 40 °C	0 - 40 °C
Temperatura de armazenamento	-20 - 60 °C	-20 - 60 °C
Humidade	0 - 80% HR, sem condensação	0 - 80% HR, sem condensação
Propriedades físicas		
Caixa	Metal	Metal
Peso	0,47 kg (1,04 lb)	0,45 kg (0,99 lb)
Dimensões (C x L x A) com braçadeira	14,02 x 12,30 x 3,00 cm (5,52 x 4,84 x 1,18 pol.)	14,02 x 12,30 x 3,00 cm (5,52 x 4,84 x 1,18 pol.)
Dimensões (C x L x A) sem braçadeira	13,60 x 10,10 x 2,90 cm (5,35 x 3,98 x 1,14 pol.)	13,60 x 10,10 x 2,90 cm (5,35 x 3,98 x 1,14 pol.)

Diagrama



ATEN International Co., Ltd.

3F., No.125, Sec. 2, Datong Rd., Sijhih District., New Taipei City 221, Taiwan
 Phone: 886-2-8692-6789 Fax: 886-2-8692-6767
 www.aten.com E-mail: marketing@aten.com



© Copyright 2015 ATEN® International Co., Ltd.
 ATEN and the ATEN logo are trademarks of ATEN International Co., Ltd.
 All rights reserved. All other trademarks are the property of their respective owners.