

VE8952T

Передатчик 4K HDMI-сигнала по IP-подключению с поддержкой PoE



Передатчик видеоизображения по IP-подключению VE8952T с поддержкой PoE компании ATEN передает на большие расстояния, с низкой задержкой и без потерь в визуализации, аудио и видеосигналы уровня 4K, используя для этого локальную сеть на базе стандартного гигабитного сетевого коммутатора. Это эффективное и простое в использовании решение, которое непосредственно нацелено на устранение проблем, с которыми сталкиваются системные интеграторы при внедрении систем аудио и видеосистем с IP-подключением.

- **Безграничная масштабируемость и гибкость**
 Начиная с простой схемы «точка-точка» до сотен конечных устройств, он обладает гибкостью, масштабируемостью и многофункциональностью выступая в различных применениях в роли удлинителя, разветвителя, матричного коммутатора, совместно с возможностью построения видеостен.
- **Отсутствие сложной настройки IP-соединений**
 Позволяет легко переключать источники входного сигнала с помощью кнопок на верхней панели совместно с дисплеем, отображающим идентификатор и просто настраивается, не требуя обширного опыта работы в области ИТ.
- **Не требуются дополнительных серверных компьютеров или программного обеспечения**
 Войдя в любой передатчик, с легкостью управляйте своей системой для передачи аудио/видео по сети, используя интуитивно понятный веб-интерфейс, поддерживающий функции перетаскивания.
- **Расширение с минимальными затратами, используя подключение в цепь**
 Свободное расширение зоны покрытия передачи аудио/видео по сети без путаницы в кабелях или дополнительных сетевых коммутаторов, что снижает затраты на каждый сетевой порт.
- **Размещение в любом месте без необходимости в кабелях питания**
 Благодаря поддержке функции PoE можно легко разместить устройства VE8952T там, где они больше всего нужны, без необходимости в дополнительных кабелях питания и розетках.

- Гибкое управление с помощью мобильного приложения
Управляйте любым устройством VE8952T с помощью специального приложения (VE8900/VE8950 Control App), которое позволяет мгновенно просматривать, контролировать и переключать источники видеосигнала для оптимизации Ваших действий.

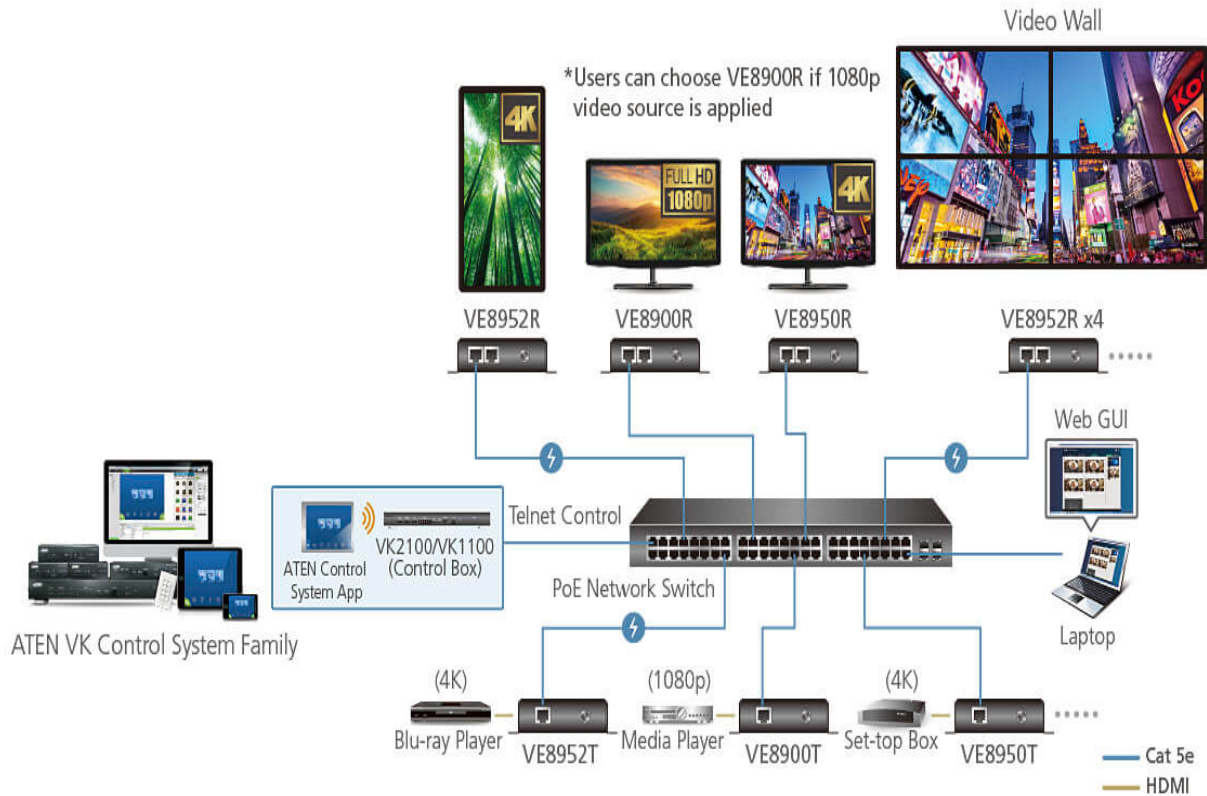
*Примечание: для получения подробной информации по установке и требованиях к сетевому коммутатору, пожалуйста, обратитесь к руководству по внедрению:

http://assets.aten.com/product/manual/VE89_Implementation_Guide.pdf



Описание

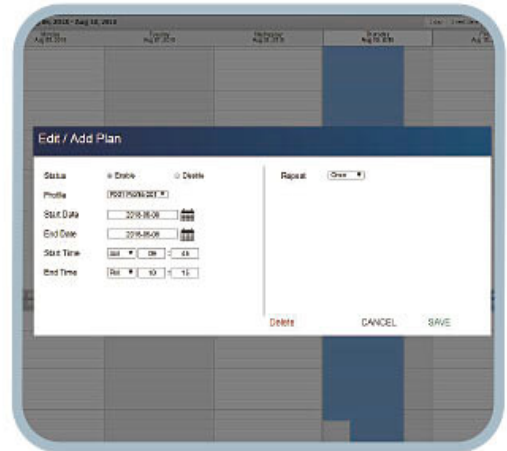
- **Облегченное сжатие данных со сверхнизкой задержкой**
 - Обеспечивает высокое качество изображения без потерь в визуализации с разрешением до 4K при 30 Гц 4:4:4
 - Поддержка передовой технологии сжатия видео без потерь от компании ATEN, обеспечивающей потрясающее качество изображения
 - Поддержка функции EDID Expert™, которая выбирает оптимальные настройки EDID для плавного переключения, высокого качества отображения и использования наилучшего разрешения на разных экранах
 - Предлагает пользователям на выбор различные уровни сжатия видео в зависимости от практического применения, такие как: Smooth, Balance и High Quality
- **Поддержка функции Power over Ethernet**
 - Размещение VE8952 в любом месте без необходимости в дополнительных кабелях питания и розетках
- **Безграничная масштабируемость и гибкость**
 - Без ограничений расстояния расширяет по локальной сети аудио/видео-соединения, начиная с простой схемы “точка-точка” до схемы “многоточка-многоточка”
 - Обладает многофункциональностью, выступая в различных применениях в роли удлинителя, разветвителя, матричного коммутатора, совместно с возможностью построения видеостен
 - Возможность смешивания и совместного сочетания новейших 4K-дисплеев. Встроенный скейлер (масштабатор) автоматически регулирует пропорции входящего видеосигнала в соответствии с максимальным разрешением подключенных устройств отображения*
- **Совместная работа с системой управления ATEN**
 - Интегрированное решение - совместимость с системой управления ATEN (ATEN Control System), позволяющая пользователям напрямую управлять устройствами VE8900/VE8950/VE8952 через интерфейс командной строки по Telnet, протокол RS-232 или мобильное приложение Mobile Control App
 - Управление, не требующее усилий – в одно нажатие можно эффективно управлять интерфейсом VE Manager, телевизором, проектором, проигрывателем-источником и сопутствующим оборудованием с помощью сенсорной панели и клавиатуры



*Примечание: VE8952 поддерживает функцию PoE. Для уменьшения количества кабелей питания и дополнительных розеток VE8952 может быть установлен в сочетании с сетевыми коммутаторами, поддерживающими функцию PoE. Перед началом установки и выбором сетевого коммутатора, пожалуйста, обратитесь к руководству по внедрению.

• Непринужденное управление расписанием

- Предлагает пользователям удобную функцию управления расписанием, чтобы заранее спланировать расписание отображения
- Предоставляет ясные и интуитивно понятные возможности управления расписанием, чтобы помочь пользователям управлять всеми календарными событиями со степенью детализации, позволяющей установку времени событий с минутными интервалами
- Интегрирует все устройства VE89, путем группирования отдельных приемников или видеостен, для организации профиля
- Возможность организации нескольких профилей для воспроизведения в любом порядке в течение выбранного периода времени



• **Отсутствие сложной настройки IP-соединений**

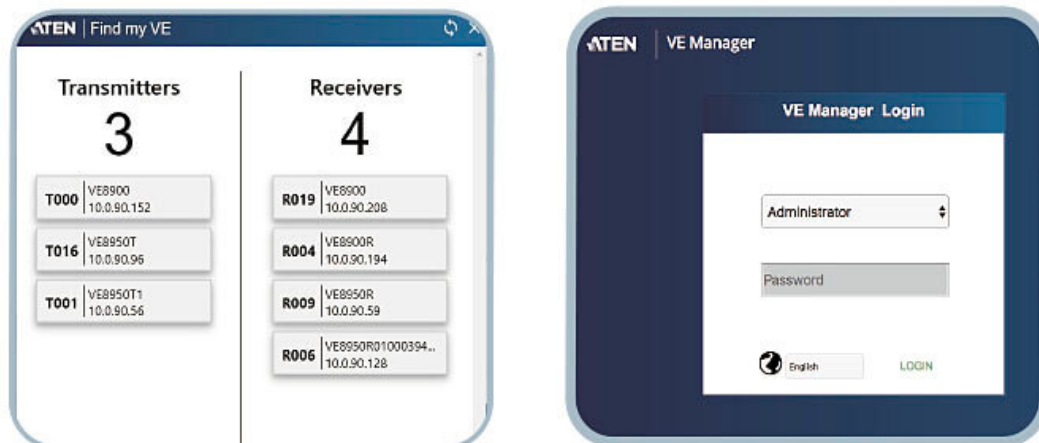
- Простая настройка не требующая обширного опыта в области ИТ или дополнительного обучения
- Возможность переключения между входными источниками сигнала без каких-либо усилий с помощью кнопок на верхней панели



• **Управление через веб-интерфейс, не требуется дополнительных серверных компьютеров или программного обеспечения**

- Простой доступ - пользователи одним нажатием на бесплатном инструменте "Find My VE" на основе браузера

Chrome могут напрямую связываться с интерфейсом VE Manager, без ввода IP-адреса в браузере

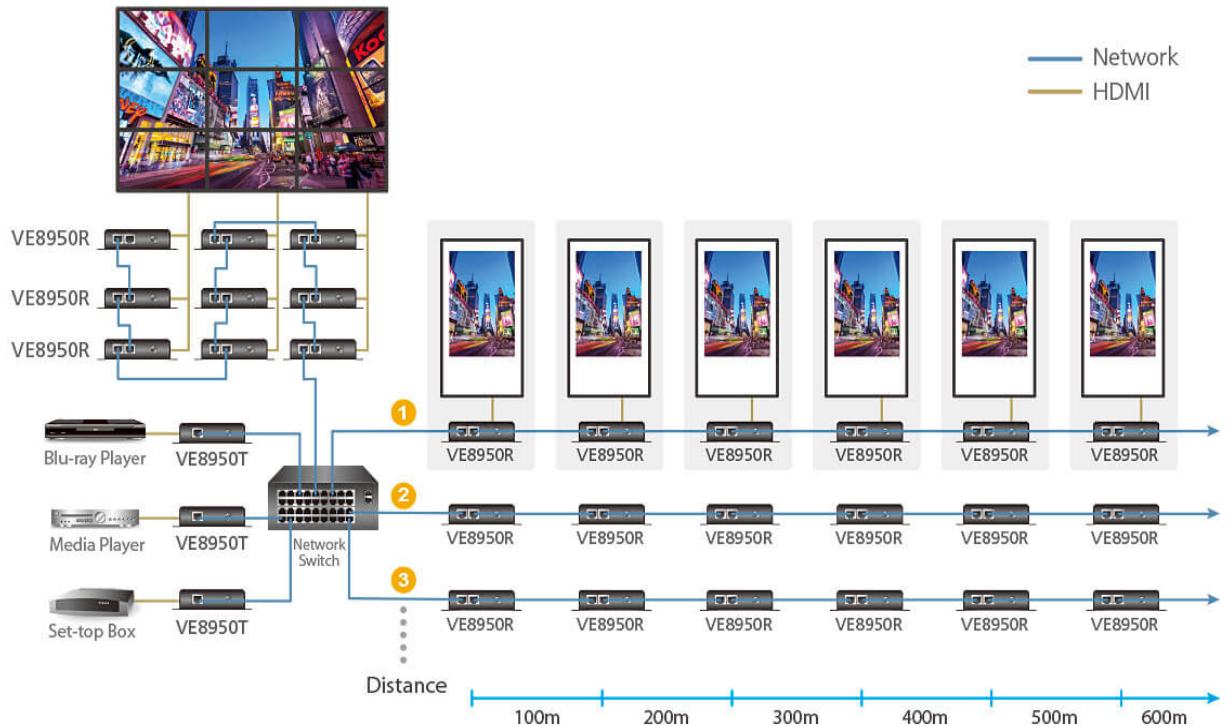


- **Возможность подключения в цепь для расширения с минимальными затратами***

- Возможность подсоединения нескольких дисплеев через один порт, чтобы использовать каждый порт сетевого коммутатора с максимальной ценностью
- Легкость расширения – простота в кабельном и системном развертывании, без применения громоздких сетевых коммутаторов и с меньшим количеством кабелей
- Идеально подходит для крупномасштабных развертываний, охватывающих сотни метров, таких как гостиничные объекты, аэропорты, университетские городки, транспортные станции, торговые и выставочные центры

Примечание:

1. В зависимости от вашей сетевой архитектуры мы рекомендуем подключать в цепь до 30 устройств.
2. VE8952 не поддерживает функцию PoE в архитектуре шлейфового (гирляндного) соединения.



• **Поддержка построения видеостен**

- Поддерживает создание видеостен с размерами до 8 x 8 (64 дисплея)*
- Поддержка горизонтального или вертикального расположения дисплея (поворот на 90° и 270°)
- Простое переключение между профилями макетов, предварительный просмотр и перетаскивание видеоисточников с помощью интуитивно понятного веб-интерфейса



*Если у Вас возникнут проблемы, связанные с сетевой архитектурой, пожалуйста, обратитесь за поддержкой к представителям компании ATEN. Если у Вас возникнут проблемы, связанные с сетевой архитектурой, обратитесь к руководству по внедрению устройств серии VE89 или свяжитесь с представителями компании ATEN для получения поддержки.

• **Поддержка встраивания/извлечения звука**

- Для передатчиков – отдельный аудиосигнал может быть встроен в HDMI-поток

• Управление по нескольким каналам

- Несколько способов управления – система может управляться по Ethernet-соединению или кнопками на верхней панели
- Поддержка USB-подключения – наличие порта USB 2.0 позволяет подключить такие устройства, как клавиатура, мышь, флэш-накопитель, принтер и другие периферийные USB-устройства*
- Двухнаправленный ИК-канал – ИК-передача за один раз обрабатывается в одну сторону
- Наличие канала RS-232 – двухнаправленный последовательный порт RS-232 позволяет подключать периферийные устройства, такие как сенсорные экраны и сканеры штрих-кода

*Каждым передатчиком можно управлять с помощью 4 сенсорных экранов USB, установленных на приемниках.

Спецификация

Видеовход	
Интерфейсы	1 x гнездо HDMI тип А (черного цвета)
Импеданс	100 Ω
Макс. расстояние	3 м (2L-7D03H)
Видео	
Макс. скорость передачи данных	Средняя: 150 ~ 500 Мбит/с
Соответствие	HDMI (4K) Совместимость с HDCP
Макс. разрешение/ Расстояние	до 4K при 100м (Cat 5e/6, в схеме соединения "точка-точка") *Поддержка 4K: 4096 x 2160 / 3840 x 2160 при 60Гц (4:2:0); 4096 x 2160 / 3840 x 2160 при 30Гц (4:4:4)
Аудио	
Вход	1 x гнездо HDMI тип А (черного цвета) 1 x миниатюрное гнездо стерео (зеленого цвета)
Разъемы	
От устройства к устройству	1 x гнездо RJ-45
Питание	1 x разъем для подключения питания постоянного тока с фиксацией (черного цвета) или 1 x гнездо RJ-45 (Power Over Ethernet, POE)
Управление	
ИК	1 x миниатюрное стерео гнездо (черного цвета)
RS-232	Разъем: 1 x 3-полюсная клеммная колодка Скорость (бит/с): 19200, Биты данных: 8, Стоповые биты: 1, без контроля четности и потока
USB	1 x гнездо USB тип В (белого цвета)
Нажимные кнопки	

Выбор идентификатора устройства	2 x кнопки
Энергопотребление	DC5V:3.49W:16BTU POE:4.36W:20BTU
Температура и влажность	
Рабочая температура	0 - 40°C
Температура хранения	-20 - 60°C
Влажность	0 - 80% рт. ст. без образования конденсата
Физические свойства	
Корпус	Металлический
Масса	0.67 kg (1.48 lb)
Размеры (Д x Ш x В) с кронштейнами	17.02 x 14.69 x 3.00 cm (6.7 x 5.78 x 1.18 in.)
Размеры (Д x Ш x В) без кронштейнов	16.60 x 12.49 x 2.90 cm (6.54 x 4.92 x 1.14 in.)

Топологическая схема



ATEN International Co., Ltd.

3F., No.125, Sec. 2, Datong Rd., Sijhih District., New Taipei City 221, Taiwan
 Phone: 886-2-8692-6789 Fax: 886-2-8692-6767
 www.aten.com E-mail: marketing@aten.com



© Copyright 2015 ATEN® International Co., Ltd.
 ATEN and the ATEN logo are trademarks of ATEN International Co., Ltd.
 All rights reserved. All other trademarks are the property of their respective owners.