

VE814

Удлинитель HDMI HDBaseT, Dual Output (4K@100м)



Последнее предложение компании ATEN связано с передачей высококачественного видео контента на два монитора, расположенные на расстоянии. Благодаря использованию HDMI-удлиателя VE814, мониторы с интерфейсом HDMI можно установить на расстоянии до 100 м от источника HDMI сигнала. Это достигается с помощью единственного кабеля Cat 5e/6, недорогого и всегда имеющегося в продаже. Кроме того, видео контент можно передавать сразу на три монитора с интерфейсом HDMI: два монитора должны быть подключены к ресиверу (VE814R), а третий монитор - к передатчику (VE814T).

Модель VE814 оснащена портом сквозной передачи сигнала Ethernet для подключения к Интернету, чтобы при необходимости легко подключаться к сети. Он поддерживает прохождение сигналов RS-232 и ИК, обеспечивает управление источником сигнала HDMI с помощью пульта дистанционного управления (VE814R) и предоставляет доступ к монитору с интерфейсом HDMI с локального устройства (VE814T). Модель VE814 совместима со стандартами HDMI (3D, Насыщенный цвет, 4K) и HDCP, обеспечивает превосходное качество видеоизображения и позволяет максимально использовать возможности мониторов HDMI.



Описание

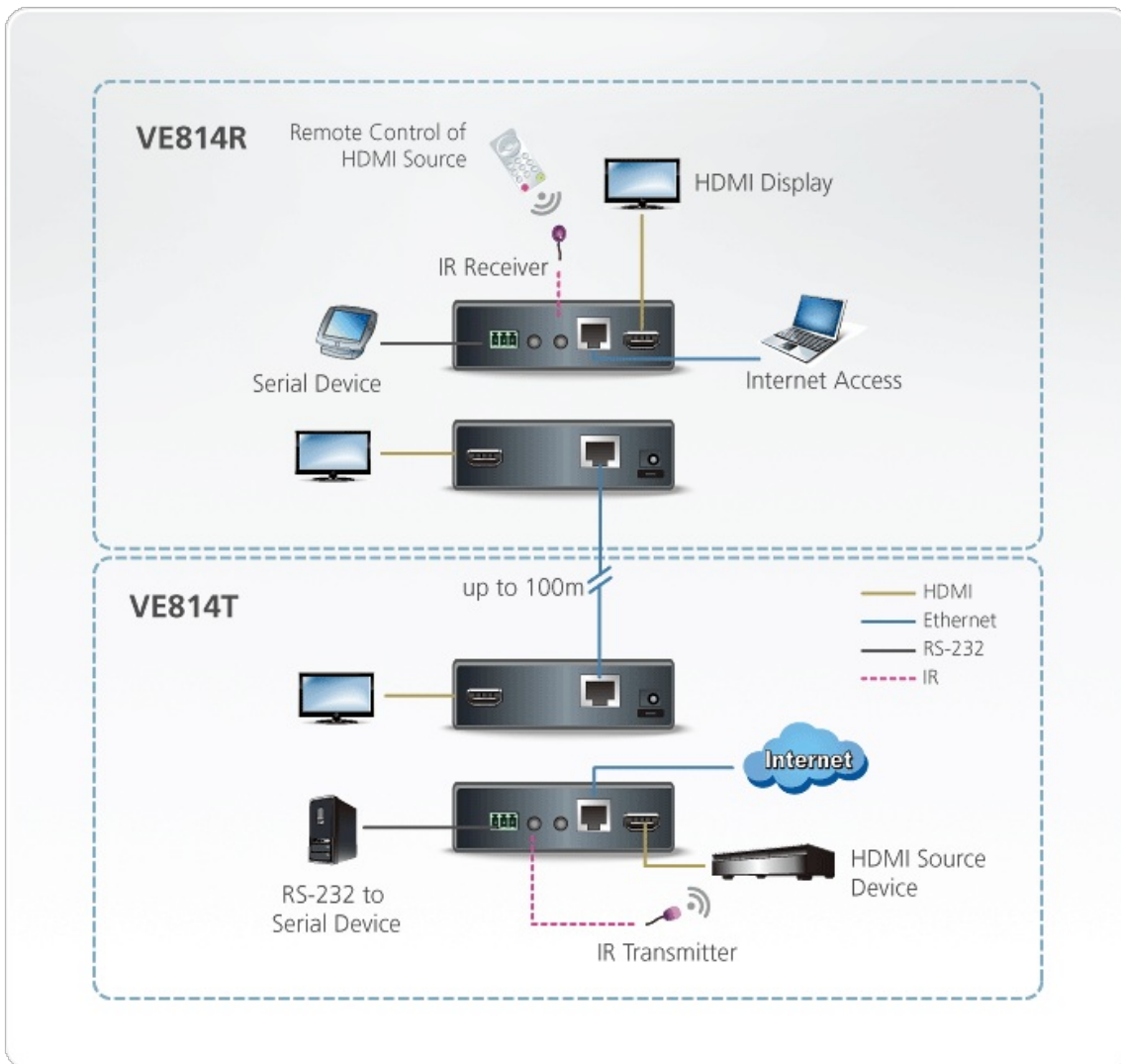
- Увеличивает дистанцию между источником HDMI-сигнала и монитором с интерфейсом HDMI
- Реализация технологии HDBaseT, с использованием только одного кабеля Cat 5 для соединения передатчика и приемника
- Поддержка технологии удаления помех Anti-jamming – препятствующей интерференции сигнала при передаче видео высокого качества с использованием технологии HDBaseT
- Поддержка одного локального и двух удаленных дисплеев
- Поддержка двух ИК-каналов для двунаправленной передачи ИК-сигналов
- Расширяет коммуникационные возможности с помощью порта Ethernet
- Поддержка HDMI-расширений таких как: 3D, Deep color, 4kx2k; совместимость с HDCP
- Передача данных на расстояние – до 100 метров
- Поддержка широкоформатных мониторов
- Поддержка разрешений до Ultra HD 4kx2k и 1080p Full HD
- Поддержка частоты синхронизации 340MHz, обеспечивающей высокую производительность
- EDID Expert – выбирает оптимальные настройки EDID для корректного включения и высокого качества изображения
- RS-232 последовательный порт для периферийных устройств, таких как сенсорные экраны, сканеры штрих-кодов и т.д.
- Встроенная защита от электростатического разряда (ESD) на 8кВ/15кВ (контактное напряжение 8кВ; воздушное напряжение 15кВ)
- Простота установки – не требуется дополнительного программного обеспечения
- Возможность монтажа в стойку

Спецификация

Видеовход	
Интерфейсы	Гнездо HDMI тип А (черного цвета) - 1 шт.
Импеданс	100 Ω
Макс. расстояние	1,8 м
Видеовыход	
Интерфейсы	VE814T: Гнездо HDMI тип А (черного цвета) - 1 шт.; VE814R: Гнездо HDMI тип А (черного цвета) - 2 шт.
Импеданс	100 Ω
Видео	
Макс. скорость передачи данных	10,2 гбит/с (3,4 гбит/с на каждую полосу)
Макс. частота пикселизации	До 340 МГц
Соответствие	HDMI (3D, насыщенный цвет, 4K) Совместимость с HDCP Consumer Electronics Control (CEC)
Макс. разрешение/ Расстояние	До 4К при 70 м (Cat 5e/6) / 100 м (cat 6a); 1080p при 100 м *Поддержка 4К: 4096 x 2160 / 3840 x 2160 при 60 Гц (4:2:0); 4096 x 2160 / 3840 x 2160 при 30 Гц (4:4:4)
Аудио	
Вход	Гнездо HDMI тип А (черного цвета) - 1 шт.
Выход	VE814T: Гнездо HDMI тип А (черного цвета) - 1 шт.;

	VE814R: Гнездо HDMI тип А (черного цвета) - 2 шт.
Управление	
RS-232	Клеммная колодка 3-полюсная - 1 шт.
ИК	Миниатюрное гнездо стерео (черного цвета) - 2 шт.
Ethernet	Гнездо RJ-45 - 1 шт.
Разъемы	
Питание	Разъем для подключения источника постоянного тока - 1 шт.
Энергопотребление	DC5.3V:5.65W:26BTU DC5.3V:9.12W:43BTU
Температура и влажность	
Рабочая температура	0-50°C
Температура хранения	-20 - 60°C
Влажность	0 - 80% рт. ст. без образования конденсата
Физические свойства	
Корпус	Металлический
Масса	0,84 кг
Размеры (Д x Ш x В)	14,17 x 10,3 x 3 см
Картонная упаковка	5 шт.
Примечание	Обратите внимание, что для некоторых изделий монтируемых стойку, физические размеры (ШxГxВ) выражаются в формате (ДxШxВ).

Топологическая схема



ATEN International Co., Ltd.

3F., No.125, Sec. 2, Datong Rd., Sijhih District., New Taipei City 221, Taiwan
 Phone: 886-2-8692-6789 Fax: 886-2-8692-6767
 www.aten.com E-mail: marketing@aten.com



© Copyright 2015 ATEN® International Co., Ltd.
 ATEN and the ATEN logo are trademarks of ATEN International Co., Ltd.
 All rights reserved. All other trademarks are the property of their respective owners.