

## CS19216

16-портовый, USB 3.0 4K DisplayPort KVM-переключатель



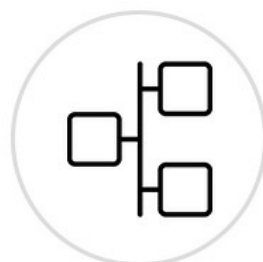
# Streamline Server Management with 4K USB 3.0 Rack KVM Efficiency

CS18208 / CS18216  
CS19208 / CS19216



Для работы предприятий и оказываемых услуг решающее значение имеет обеспечение результативности функционирования ИТ-систем. Поскольку сотрудники адаптируются к новым условиям жизни, поддержание бесперебойного предоставления ИТ-услуг в режиме 24/7 при сохранении конкурентоспособности стало более важным, чем когда-либо. На протяжении многих лет объем данных продолжает расти в геометрической прогрессии и повышение операционной эффективности остается главной задачей специалистов, работающих в центрах обработки данных и серверных помещениях. При этом они стремятся оптимизировать обычные процедуры в автоматизированных процессах, таких как ввод данных, тестирование функций, обновление BIOS и системы, а также многое другое.

KVM-переключатель CS19216, отличающийся превосходным качеством 4K-изображения, гибкостью работы с периферийными устройствами USB 3.0 и возможностью компактного монтажа в стойку, позволяет централизованно управлять 16 компьютерами. Используя единую консоль, ИТ-инженеры могут ускорить работу системы, одновременно настраивая несколько устройств, вместо того чтобы работать по одному. Обычные или повторяющиеся задачи и процедуры могут быть переданы и быстро воспроизведены на нескольких компьютерах за считанные секунды, что сокращает время, затраты и используемое место, одновременно повышая производительность предприятия.

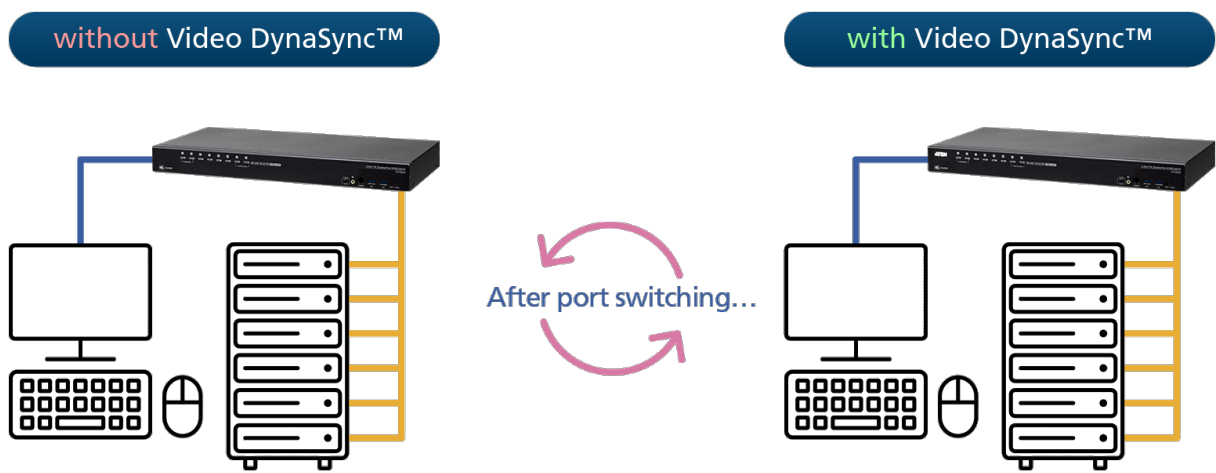
**Superior Visual Clarity****Video DynaSync™****Scalability****Multi-Display Setup****Multiplatform Support****USB 3.0 Peripheral****Впечатляющие возможности отображения в формате 4K DCI**

При подключении к компьютерам с интерфейсами HDMI или DisplayPort серия KVM-переключателей для установки в стойку с поддержкой разрешения 4K и USB 3.0 без особых усилий расширяет возможности работы с рабочим столом на консоли, обеспечивая превосходное качество изображения до 4K DCI (4096 x 2160 при 60 Гц). Это позволяет с высокой точностью отображать видео и изображения высокого разрешения, получаемые из различных источников.



### Поддержка технологии Video DynaSync™

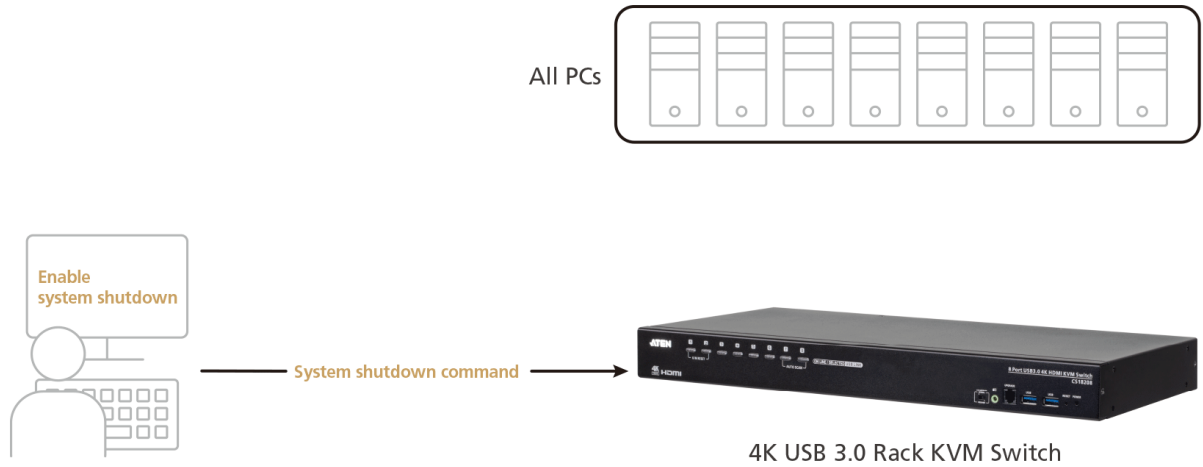
Благодаря запатентованной технологии компании ATEN – Video DynaSync™, серия KVM-переключателей для установки в стойку обеспечивают плавность просмотра, поддерживая при переключении между портами идеальные настройки изображения для всех операционных систем, ускоряя переключение между системами и бесперебойное включение, устраняя проблемы с отображением при загрузке.



### Режим широковещания для быстрой пересылки регулярных конфигураций

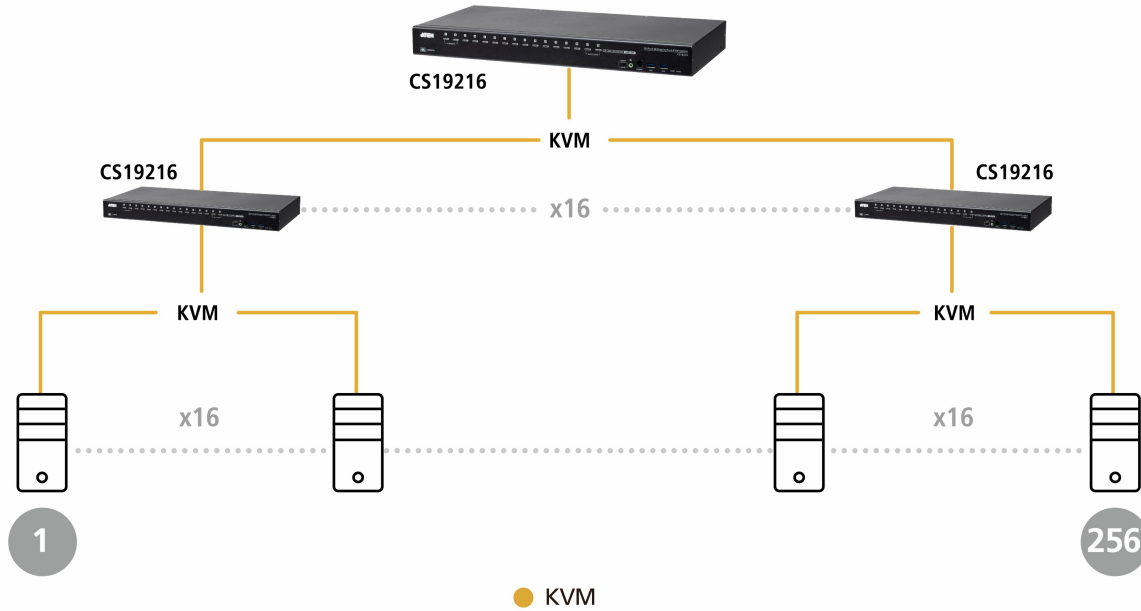
Для одновременного выполнения одной и той же задачи или команды на всех подключенных компьютерах, работающих под разными ОС, можно использовать практичный и эффективный режим широковещания, легко вызываемый с помощью экранного меню или команд

последовательного интерфейса . Установка и обновление программного обеспечения, функциональное тестирование, обновление BIOS, общесистемное завершение работы и многое другое необходимое для управление сервером, станет легким и беспроблемным.



**Возможность каскадного подключения для повышения эффективности управления серверами**

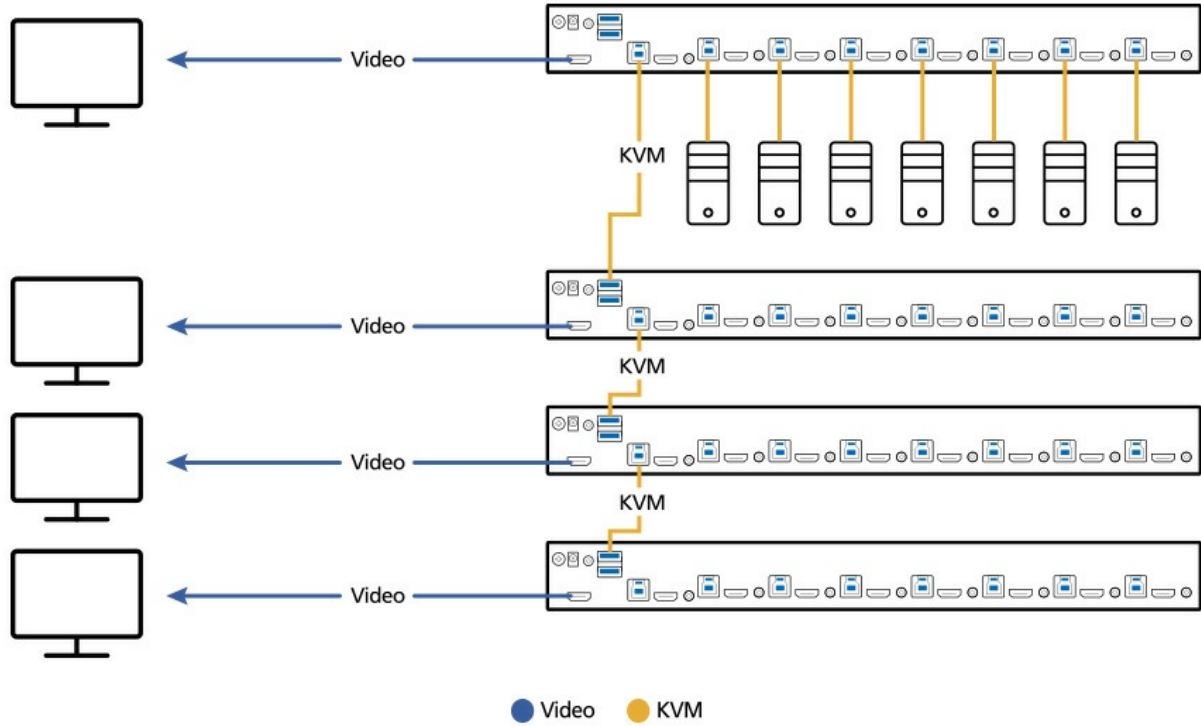
Количество подключенных компьютеров может быть увеличено до 128 за счет каскадного подключения [CS19208](#) на 1-м уровне и CS19216 на 2-м уровне (или CS19216 на 1-м уровне и [CS19208](#) на 2-м уровне), оставляя возможности и гибкость для расширения сети при возникновении необходимости.



**Гибкость создания конфигурации с несколькими дисплеями для облегчения подачи материала**

Когда необходимо одновременно просмотреть большой объем сложных материалов или изучить интенсивные данные для анализа, можно объединить до 8 KVM-переключателей для установки в стойку. Это позволяет настроить конфигурации с несколькими дисплеями, содержащих до 8 мониторов в. (например, с двумя / тремя / четырьмя) для облегчения подачи материала на рабочий стол консоли от используемых компьютеров.

## Quad-Display Setting



### Превосходная скорость передачи данных для быстрого совместного использования периферийных устройств

Встроенный 2-портовый концентратор USB 3.1 Gen 1 поддерживает подключение в режиме «plug-n-play» к двум периферийным устройствам (например, принтеру, сканеру, флэш-накопителю и т. д.) для передачи данных со скоростью до 5 Гбит/с, что делает действия на рабочем столе консоли более гибкими и эффективными.



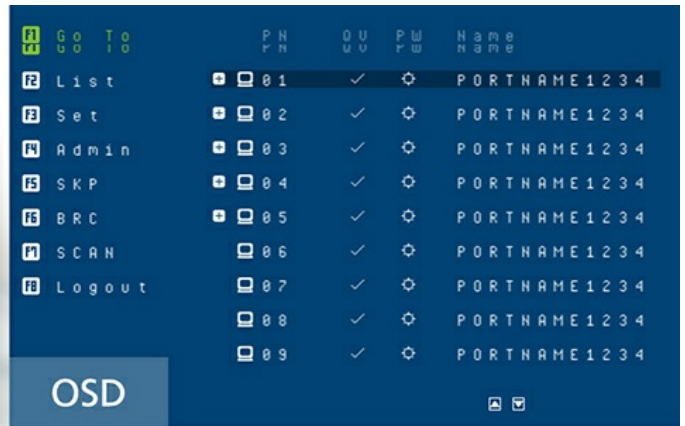
**Гибкие способы переключения портов для повышения производительности**

Переключение портов просто и удобно и в зависимости от Вашего выбора, может выполняться нажатием кнопок на передней панели, «горячими» клавишами, использованием экранного меню или вводом команд интерфейса RS-232.





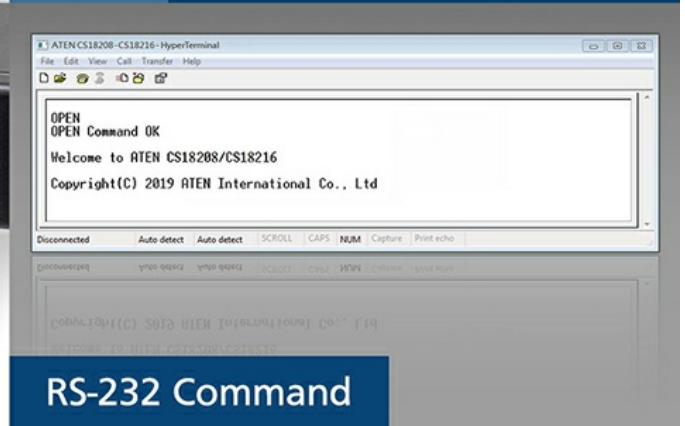
Hotkey



OSD



Pushbutton



RS-232 Command

**Компактный монтаж 2-в-1U для установки в стойку**

Монтажные комплекты 2-в-1U компании ATEN для установки в стойку (модель: [2K-0001](#) / [2K-0002](#)) позволяют размещать стоечный KVM-переключатель ATEN совместно с KVM-консолью укороченной глубины в 1U пространстве стойки, облегчая установку в стойку с оптимальной эффективностью использования пространства.



Применения

Sever Room Management



Production Line Automation



**Сравнение продуктов**



## Описание

16-портовый KVM-переключатель с интерфейсом USB 3.0 и 4K DisplayPort модели CS19216 компании ATEN позволяет с помощью одной консоли, оснащенной USB-клавиатурой, мышью и монитором, эффективно получать доступ и управлять 16 компьютерами с интерфейсом DisplayPort. Благодаря реализации на консоли двух интерфейсов, пользователи могут выбирать между видеовыходом DisplayPort или HDMI, поддерживающими высокое качество изображения до 4K DCI (4096 x 2160 при 60 Гц), обеспечивая кристально чистое восприятие.

Для соответствия требованиям в простом и гибком расширении, KVM-переключатель CS19216 поддерживает каскадное подключение на два уровня, что дает возможность увеличить количество компьютеров, управляемых с помощью одной консоли, до 256. Кроме того, KVM-переключатель CS19216 поддерживает функцию работы с несколькими дисплеями, позволяющую при объединении до восьми устройств CS19216 проводить обработку и анализ информации максимум на восьми мониторах, что существенно рационализирует рабочий процесс.

Благодаря двум запатентованным технологиям компании ATEN – Video DynaSync™ и EDID Expert™, KVM-переключатель CS19216 может оптимизировать показываемые разрешения, ускорить переключение между портами и обеспечить плавность при включении питания, устраняя проблемы с отображением при загрузке.

Также KVM-переключатель CS19216 оснащен встроенным концентратором USB 3.1 Gen 1, обеспечивающим скорость передачи данных до 5 Гбит/с, что позволяет пользователям ускорить работу и мгновенно совместно использовать периферийные USB-устройства. В качестве удобных пользователю способов выбора порта в KVM-переключателе CS19216 предлагается использование кнопок на передней панели, «горячих» клавиш, команд интерфейса RS-232 и экранного меню с обновленным пользовательским интерфейсом, обеспечивающего не требующее усилий и интуитивно понятное управление.

Для повышения безопасности доступа к компьютерам и управления ими, доступна двухуровневая авторизация по паролю. Объединяя в себе эти полезные функции, KVM-переключатель CS19216 идеально подходит для управления серверным или компьютерным оборудованием в отраслях, требующих высокого качества отображения и многозадачности. Например, такие как, крупные предприятия, государственные учреждения, производство, телекоммуникации, финансовая сфера, здравоохранение, промышленная автоматизация и т. д.

- Возможность управления шестнадцатью компьютерами с интерфейсом DisplayPort и двумя дополнительными периферийными устройствами USB 3.0 с помощью одной консоли
- Каскадное подключение на два уровня – количество управляемых компьютеров до 256<sup>1</sup>
- Функция работы с несколькими дисплеями – возможность объединения до восьми устройств CS19216 и отображение максимум на восьми мониторах (конфигурация с двумя/тремя/четырьмя и несколькими дисплеями)
- Поддержка Video DynaSync™ – эксклюзивной технологии компании ATEN, устраняющей проблемы с началом отображения и оптимизирующей разрешение при переключении между различными источниками
- Поддержка функции EDID Expert™ – выбирает оптимальные настройки EDID для плавного переключения, высокого качества отображения и использования наилучшего разрешения на разных экранах
- Поддерживает видеовыход DisplayPort или HDMI – позволяет выбрать подходящий видеовыход для гибкости использования консоли
- Превосходное качество изображения – до 4K DCI (4096 x 2160 при 60 Гц)
- Встроенный 2-портовый концентратор USB 3.1 Gen 1 со скоростью передачи данных SuperSpeed 5 Гбит/с
- Поддержка вывода звука – возможность использования акустических стереосистем 2.1 с выделенным басом
- Поддержка передачи звука высокого качества (HD)<sup>2</sup>
- Выбор компьютера с помощью кнопок на передней панели, «горячих» клавиш, экранного меню и команд интерфейса RS-232
- Независимое переключение функций KVM, USB<sup>3</sup>
- Двухуровневая авторизация паролем (администратор / пользователь) для повышения уровня безопасности
- Режим широковещания – на всех выбранных компьютерах могут одновременно выполняться необходимые действия, такие как установка и обновление программного обеспечения, завершение работы всей системы и т. д.
- Режим автосканирования для отслеживания работы всех компьютеров
- Функция эмуляции/обхода порта мыши на консоли поддерживает большинство драйверов и многофункциональных мышей
- Многоязычные раскладки клавиатуры – поддерживает английский (США), английский (Великобритания), немецкий (GER), немецкий (SWISS), французский, венгерский, итальянский, японский, корейский, русский, испанский, шведский, традиционный китайский и упрощенный китайский
- Поддержка и эмуляция клавиатуры Mac/Sun<sup>4</sup>
- Поддерживает «горячее» подключение
- Совместимость с DisplayPort 1.2 и HDCP 2.2
- Мультиплатформенная поддержка - Windows, Linux, Mac и Sun
- Возможность обновления микропрограммы
- Поддерживает мультимедийные, беспроводные клавиатуры и мышь

Примечание:

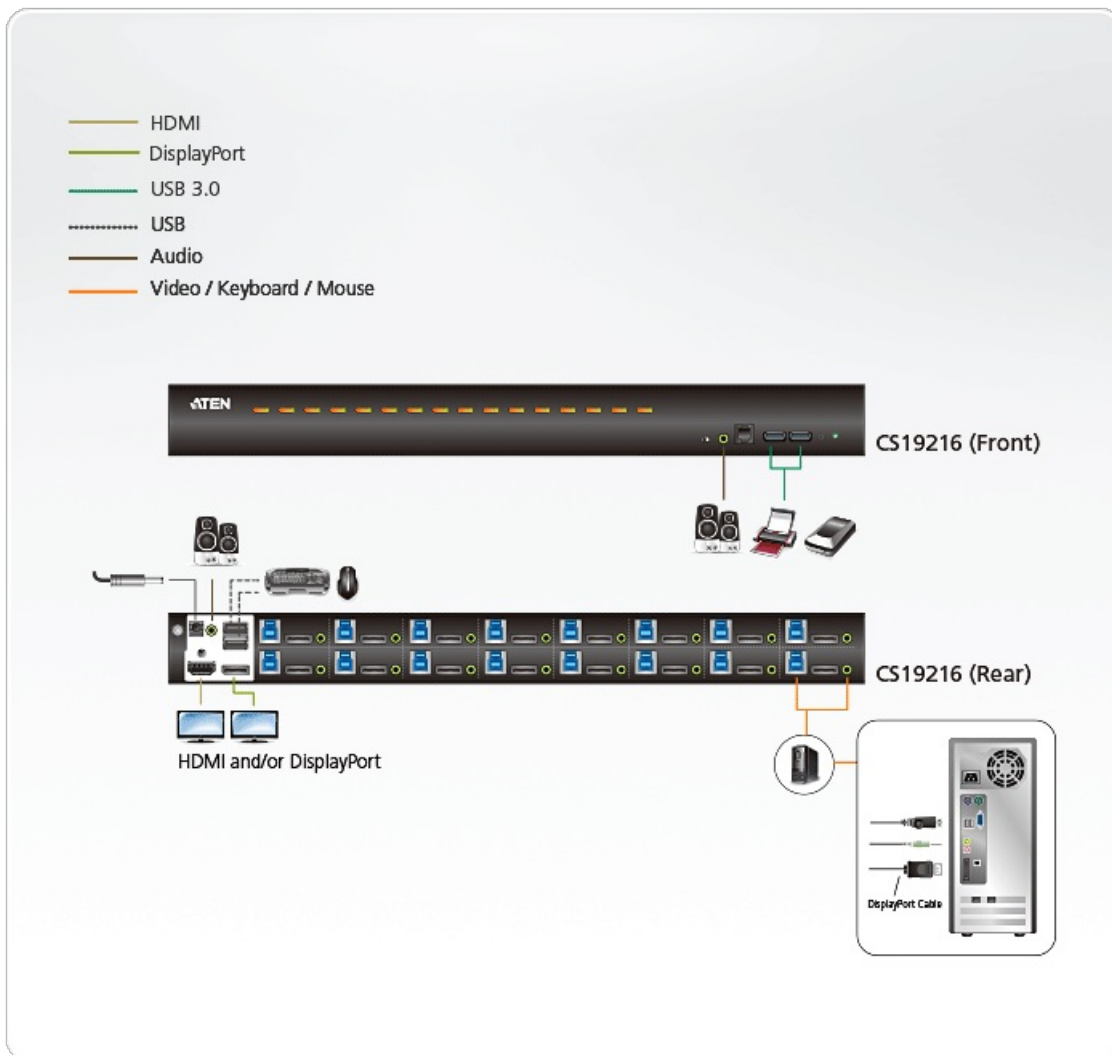
1. Возможно каскадное подключение между [CS19208](#) и CS19216.
2. Звук высокого качества (HD) не может быть переключен независимо при воспроизведении через HDMI и DisplayPort.
3. Независимое переключение поддерживается только в режиме эмуляции мыши.
4. Клавиатуры Mac/Sun эмулируются комбинациями клавиатуры ПК; клавиатуры Mac/Sun работают только с компьютерами этих фирм.

## Спецификация

Компьютерные подключения

Прямое	16
Максимальное значение	256 (через каскадное подключение)
Выбор порта	Экранное меню, «горячие» клавиши, кнопки передней панели, команды интерфейса RS-232
Разъемы	
Порты консоли	1 x гнездо DisplayPort 1 x гнездо HDMI (черного цвета) 2 x гнезда USB тип A 2 x гнезда аудио 3,5 мм (зеленого цвета; 1 - на передней панели, 1 - на задней)
KVM порты	16 x гнезд DisplayPort 16 x гнезд USB3.1 Gen1 тип B (синего цвета) 16 x гнезд аудио 3,5 мм (зеленого цвета)
Обновление микропрограммы	1 x гнездо RJ11 (черного цвета)
Питание	1 x разъем для подключения источника постоянного тока
USB концентратор	2 x гнезда USB3.1 Gen1 тип A (синего цвета; на передней панели)
Переключатели	
Выбор порта	16 x кнопок
Сброс параметров	1 x полуутопленная кнопка
Восстановление обновления микропрограммы	1 x ползунковый переключатель
Светодиодные индикаторы	
В сети/ Выбрано	16 (оранжевого цвета)
Питание	1 (зеленого цвета)
Связь по USB	16 (зеленого цвета)
Эмуляция	
Клавиатура/ Мышь	USB
Видео	DisplayPort: 4096 x 2160 при 60 Гц; HDMI: 4096 x 2160 при 60 Гц
Интервал проверки	0 – 255 секунд (по умолчанию: 5 секунд)
Энергопотребление	DC12V:26.66W:175BTU/h  Примечание: ● Величина, измеряемая в ваттах, показывает типичное энергопотребление устройства без внешней нагрузки. ● Величина, измеряемая в БТЕ/ч (BTU/h), показывает энергопотребление устройства при полной нагрузке.
Температура и влажность	
Рабочая температура	0 – 40°C
Температура хранения	-20 – 60°C
Влажность	0 – 80% рт. ст. без образования конденсата

Физические свойства	
Корпус	Металлический
Масса	3.54 kg ( 7.8 lb )
Размеры (Д x Ш x В)	43.24 x 21.43 x 4.40 cm (17.02 x 8.44 x 1.73 in.)
Примечание	Обратите внимание, что для некоторых изделий монтируемых стойку, физические размеры (ШxГxВ) выражаются в формате (ДxШxВ).

**Топологическая схема**

**ATEN International Co., Ltd.**

3F, No.125, Sec. 2, Datong Rd., Sijhih District., New Taipei City 221, Taiwan  
 Phone: 886-2-8692-6789 Fax: 886-2-8692-6767  
 www.aten.com E-mail: marketing@aten.com



© Copyright 2015 ATEN® International Co., Ltd.  
 ATEN and the ATEN logo are trademarks of ATEN International Co., Ltd.  
 All rights reserved. All other trademarks are the property of their respective owners.