

## KN4140VA

40-портовый KVM-коммутатор с доступом по IP и поддержкой 1-локального/4-удаленных сеансов доступа и функцией Virtual Media (1920 x 1200)



Четвертое поколение KVM-коммутаторов с доступом по IP компании ATEN превосходит ожидания. Модель KN4140VA обладает превосходным качеством видео (разрешение HD 1920 x 1200), стандартом безопасности FIPS 140-2 с уровнем 1 и вдвое большей скоростью передачи для устройств виртуальной среды.

Продукция серии KN предоставляет пользователям доступ с локальной консоли, а также удаленный доступ по IP для управления и обращения к содержимому Вашего центра обработки данных с помощью локальной сети.

Эксклюзивными возможностями для новой серии KN являются:

- Высокая степень безопасности - поддерживается стандарт безопасности FIPS 140-2 с уровнем 1
- Вдвое большая скорость передачи данных для устройств виртуальной среды
- Улучшенный графический процессор на основе FPGA матрицы с разрешением уровня HD, 1920 x 1200

Обладая двумя сетевыми адаптерами и двумя источниками питания, продукты серии KN разработаны с повышенной надежностью и позволяют обеспечить удаленный доступ к подключенному оборудованию в режиме 24/7.

Устройства серии KN могут быть интегрированы в программное обеспечение для управления [CC2000](#). ПО [CC2000](#) предлагает администраторам полный контроль над удаленно-расположенными центрами обработки данных и филиалами офисов вне зависимости от того, где они находятся. А также позволяют ИТ-администраторам удаленно наблюдать и управлять всеми устройствами в локальной сети, включая шасси для блейд-серверов, непосредственно отдельные блейд-серверы и виртуальные машины.

Дополнительными эксклюзивными возможностями KVM-коммутаторов с доступом по IP компании ATEN являются: электронная доска сообщений, режимы Panel Array Mode™, Mouse DuplSync™, а также функция идентификации адаптера (Adapter ID).

KVM-коммутаторы с доступом по IP компании ATEN сэкономят Вам время и деньги, позволяя администраторам управлять центрами обработки данных практически из любой точки мира. Это поможет минимизировать транспортные расходы и стоимость MTTR (среднего времени ремонта), обеспечивая при этом максимально возможную доступность для существующих сервисов центра обработки данных.

**Описание**

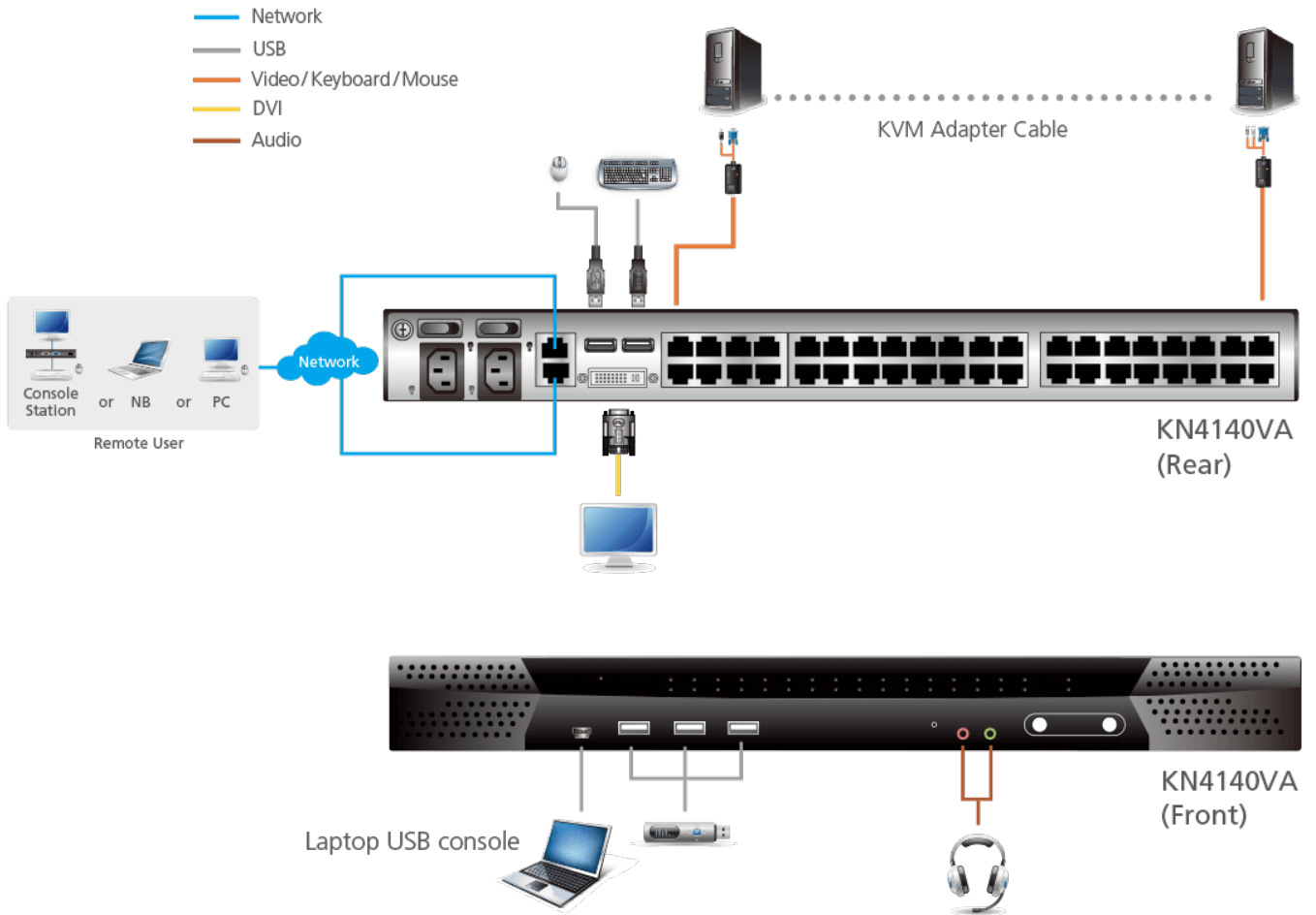
- **Эксклюзивные возможности серии KN**
- Высокоуровневая безопасность – поддержка стандартов безопасности FIPS 140-2 уровня 1, в которых используется встроенный криптографический модуль OpenSSL, сертифицированный FIPS 140-2 (сертификат № 1747, № 2398, № 2473)
- Улучшенный графический процессор на основе FPGA матрицы с разрешением уровня HD, 1920 x 1200
- Вдвое большая скорость передачи данных для устройств виртуальной среды
- Совместное использование одной локальной консоли и четырех удаленных соединений для доступа к подключенным серверам
- **Оборудование**
- Высокая концентрация портов - использование разъемов RJ-45 позволяет разместить до 40 портов в корпусе высотой 1U
- USB-порт для консоли на базе ноутбука - выделенный USB-порт для непосредственного подключения ноутбука, повышающего удобство консольной работы
- Четыре отдельные шины для дистанционного доступа к KVM-коммутатору
- Два сетевых интерфейса со скоростью 10/100/1000 Мбит/с для резервирования соединения или работы с двумя отдельными IP-адресами
- Поддержка блейд-серверов
- Поддержка подключений PS/2, USB, Sun Legacy (13W3) и последовательного подключения (RS-232)
- Локальная консоль обеспечивает поддержку клавиатуры и мыши PS/2 и USB
- Поддержка мультиплатформенных серверных сред: Windows, Mac, Sun, Linux и устройств последовательной передачи данных на базе VT100
- Поддержка звука
- Сдвоенный источник питания
- Видео высокого разрешения - до 1920 x 1200, 60 Гц, при 24-битной глубине цвета на локальной консоли и для удаленных подключений
- Наблюдение и управление 40 компьютерами при одноуровневом или 512 компьютерами при каскадном подключении \*
- \*KVM-коммутаторы совместимые для каскадного подключения: [CS9138](#), [KH1508A](#), [KH1516A](#) и [KH1532A](#).
- **Управление**
- Поддержка до 64 учетных записей пользователей с возможностью совместного использования управления 32-мя пользователями
- Энергосберегающий интеллектуальный вентилятор охлаждения с изменяемой скоростью вращения в зависимости от температуры
- Регистрация событий и поддержка сервера регистрации на основе Windows
- Уведомление о критических событиях через SMTP email; SNMP trap и поддержка Syslog
- Настраиваемые уведомления о событиях
- Возможность обновления встроенной микропрограммы
- Функция идентификации адаптера: сохранение информации о портах, позволяя администраторам переносить серверы на другие порты без необходимости перенастройки адаптеров и коммутаторов
- Режим совместного использования порта позволяет одновременно нескольким пользователям получить доступ к серверу
- Поддерживается программным обеспечением для управления ATEN [CC2000](#)
- Совместимость с IPv6
- **Удобный интерфейс**
- Поддержка эксклюзивного режима ATEN Exclusive Panel Array™ Mode для одновременного мониторинга доступа с локальной консоли и удаленных пользователей
- Поддержка клиентов различных платформ (Windows, Mac OS X, Linux, Sun)
- Поддержка различных браузеров: Internet Explorer, Chrome, Firefox, Safari, Opera и Netscape
- Интерфейс на основе браузера с применением обычной веб-технологии позволяет администраторам выполнять административные задачи без необходимости предварительной установки программного обеспечения Java
- Пользователь может запускать несколько виртуальных удаленных рабочих столов для управления несколькими подключенными серверами из одного сеанса подключения
- Полноэкранный или настраиваемый по размеру и масштабу виртуальный удаленный рабочий стол
- Трансляция действий клавиатуры/мыши - входные данные с клавиатуры и мыши могут дублироваться на всех подключенных серверах
- Синхронизация видео с локальной консолью - информация EDID монитора локальной консоли хранится в соединительных кабелях KVM для оптимизации разрешения экрана
- **Улучшенная безопасность**
- Поддержка удаленной идентификации: RADIUS, LDAP, LDAPS и MS Active Directory
- Поддержка сертификатов шифрования TLS 1.2 и 2048-битного RSA для обеспечения безопасного входа пользователей через браузер
- Поддержка гибкого шифрования дает возможность пользователям использовать любую комбинацию 56-битного DES, 168-битного 3DES, 256-битного AES, 128-битного RC4 или случайные варианты для независимого шифрования данных клавиатуры/мыши, видео и виртуальных носителей
- Поддержка фильтра IP/MAC
- Настраиваемые разрешения пользователей и группы пользователей для доступа к серверу и управления
- Утилита автоматического создания запросов на подпись сертификата и аутентификация сторонних сертификатов CA
- **Поддержка виртуальных носителей**
- Поддержка виртуальных носителей позволяет осуществлять работу с файлами, установку исправлений для ОС и программного обеспечения, и диагностическое тестирование
- Взаимодействие с серверами, оснащенными USB-портами, на уровне операционной системы и BIOS
- Поддержка DVD/CD-дисководов, USB-носителей информации, жестких дисков персональных компьютеров и ISO-образов
- **Виртуальный удаленный рабочий стол**
- Качество видео может быть настроено для оптимизации скорости передачи данных; возможность установки монохромной палитры, а также задания порогов и настроек шума для сжатия данных в условиях малой полосы пропускания
- Полноэкранный или масштабируемое окно при работе с подключенными компьютерами
- Электронная доска сообщений для общения между удаленными пользователями
- Поддержка функции Mouse DynaSync - автоматическая синхронизация локальных и удаленных перемещений указателя мыши
- Поддержка макрокоманд выхода
- Экранная клавиатура с поддержкой нескольких языков
- Доступ на уровне BIOS для устранения неполадок

**Спецификация**

Компьютерные подключения	
Прямое	40
Максимальное значение	512 (через каскадное подключение KVM)
Подключения к консоли	
Локальный	1
Дистанционный	4
Выбор порта	Кнопки передней панели, клавиша быстрого вызова, графический интерфейс пользователя
Разъемы	
Порты консоли	2 x гнездо USB, тип A (белого цвета) 1 x гнездо DVI-I (белого цвета)

KVM порты	40 х гнездо RJ-45 (черного цвета)
USB порт	3 х гнездо USB (белого цвета)
Аудио	2 х гнездо аудио (розового; зеленого цвета)
Порт USB консоли ноутбука (LUC)	1 х гнездо Mini-USB (черного цвета)
Порты LAN	2 х гнездо RJ-45 (черного цвета)
Питание	2 х IEC 60320/C14
Переключатели	
Питание	2 х переключателя
Выбор порта	2 х кнопки
Сброс параметров	1 х полуутопленная кнопка
Светодиодные индикаторы	
В сети/ Выбрано	40 (зеленого/оранжевого цвета)
Питание	2 (синего цвета)
Связь 10/ 100/ 1000 Мбит/с	2 (красного/оранжевого/зеленого цвета)
Эмуляция	
Клавиатура/ Мышь	PS/2; USB
Видео	
Локальный	1920 x 1200 @ 60Гц
Дистанционный	1920 x 1200 @ 60Гц
Номинальная входная мощность	100–240 В переменного тока; 50–60 Гц; 1 А
Энергопотребление	AC110V:41.2W:229BTU/h AC220V:41.5W:231BTU/h  Примечание: ● Величина, измеряемая в ваттах, показывает типичное энергопотребление устройства без внешней нагрузки. ● Величина, измеряемая в БТЕ/ч (BTU/h), показывает энергопотребление устройства при полной загрузке.
Интервал проверки	1 – 255 секунд
Температура и влажность	
Рабочая температура	0 - 40°C
Температура хранения	-20 - 60°C
Влажность	0 - 80% рт. ст. без конденсата
Физические свойства	
Корпус	металлический
Масса	5.56 kg ( 12.25 lb )
Размеры (Д x Ш x В)	43.36 x 41.21 x 4.40 cm (17.07 x 16.22 x 1.73 in.)
Примечание	Обратите внимание, что для некоторых изделий монтируемых стойку, физические размеры (ШxГxВ) выражаются в формате (ДxШxВ).

Топологическая схема



**ATEN International Co., Ltd.**

3F., No.125, Sec. 2, Datong Rd., Sijhih District., New Taipei City 221, Taiwan  
 Phone: 886-2-8692-6789 Fax: 886-2-8692-6767  
 www.aten.com E-mail: marketing@aten.com



© Copyright 2015 ATEN® International Co., Ltd.  
 ATEN and the ATEN logo are trademarks of ATEN International Co., Ltd.  
 All rights reserved. All other trademarks are the property of their respective owners.