

VE157

Удлинитель VGA/аудио по кабелю Cat 5 с монтажной панелью МК (1280 x 1024 @ 150 м)



Удлинитель VGA/аудио по кабелю Cat 5 с монтажной настенной панелью стандарта МК модели VE157 предназначен для удобного монтажа в одноблочной распределительной коробке, используемой в Великобритании, Сингапуре, Гонконге и в других регионах, где применяются распределительные коробки типа МК. Он позволяет с помощью кабеля Cat 5e/6 расширить до 150 метров расстояние передачи сигналов VGA и звука, поддерживает широкоформатные экраны, обеспечивая при этом отличное качество изображения.

Видеоудлинитель VE157 может быть легко запитан со стороны передатчика или приемника при использовании дополнительного кабеля Cat 5e/6. Конструкция компактной настенной панели VE157 позволяет избежать нагромождения кабелей, делая установку аккуратной и удобной. Поэтому, это становится идеальным решением для помещений с различной функциональностью, в том числе музеев и любых других применений, где требуется скрытие оборудования или кабелей от публичного обозрения.

Описание

- Возможность использования двух кабелей Cat 5e/6 для подключения локального и удаленного устройств - один для передачи видео, второй для питания*
- Удаленное питание от передатчика или приемника**
- Расширяет расстояние между источником и дисплеем с интерфейсами VGA
- Поддерживает превосходное качество изображения с разрешением до 1920 x 1200 при 60 Гц на расстоянии 30 метров и разрешением 1280 x 1024 при 60 Гц на расстоянии 150 метров
- Сконструирован с возможностью установки в одноблочной распределительной коробке, используемой в Великобритании, Сингапуре, Гонконге и в других регионах, где применяются распределительные коробки типа МК
- Возможность регулировки сигнала – ручная настройка уровня сигнала для компенсации расстояния
- Поддержка широкоформатных экранов
- Поддержка "горячего" подключения
- Поддержка стереозвука
- Встроенная защита от электростатического разряда 8 кВ / 15 кВ
- Поддержка режима "Plug-and-play" без необходимости установки программного обеспечения
- Светодиодная индикация статуса питания/подключения

* Второе кабельное соединение Cat 5e/6 требуется для удаленного питания от передатчика или приемника

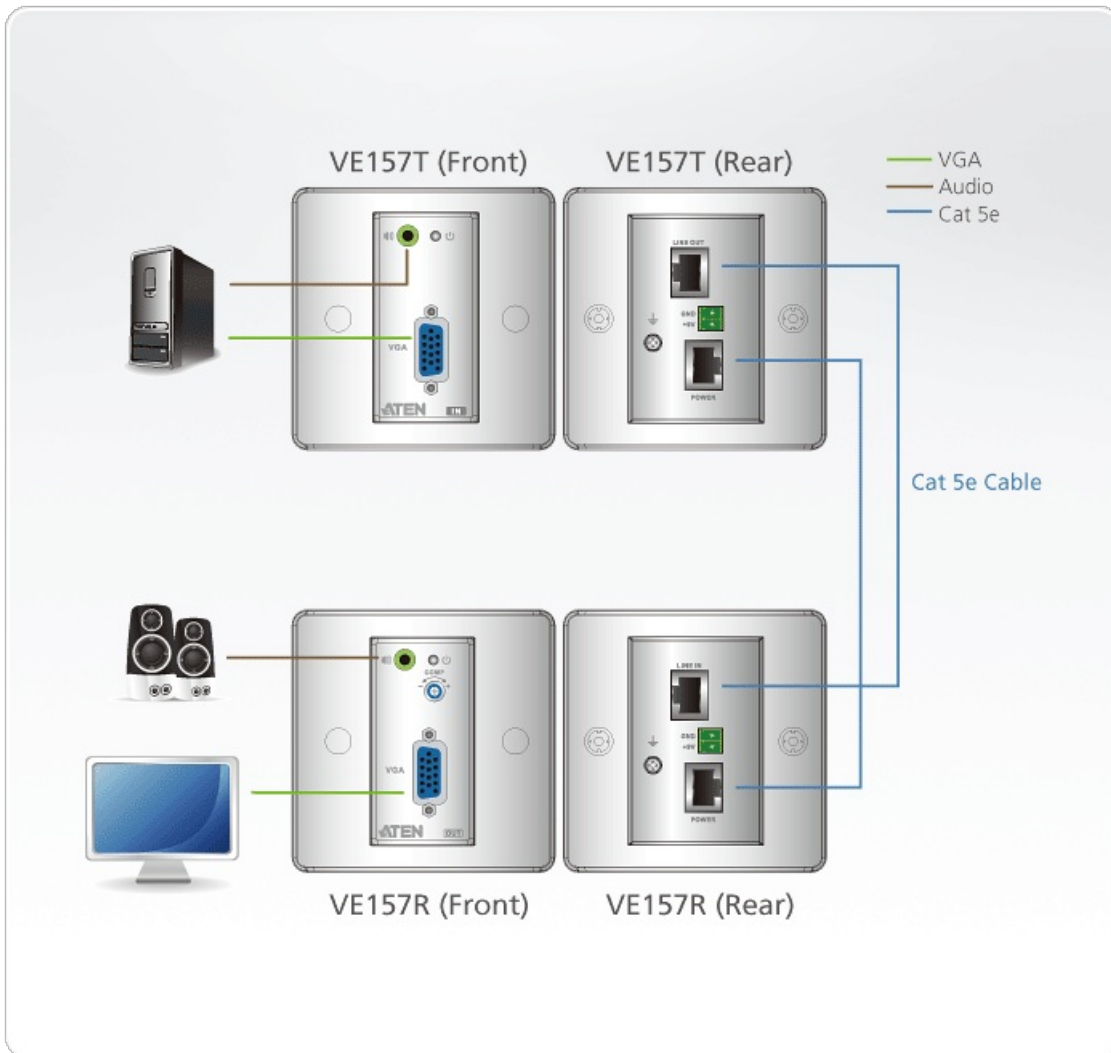
** Адаптер питания, поставляемый в комплекте, может использоваться как со стороны передатчика, так и приемника, позволяя дистанционно запитать другое устройство

Спецификация

Function	VE157R	VE157T
Видеовход		
Интерфейсы	Нет	1 x гнездо HDB-15 (синего цвета)
Импеданс	Нет	100 Ω

Видеовыход		
Интерфейсы	1 x гнездо HDB-15 (синего цвета)	Нет
Импеданс	100 Ω	Нет
Видео		
Макс. пропускная способность	300 МГц	300 МГц
Макс. разрешение/ Расстояние	до 1920 x 1200 на 30м; 1280 x 1024 на 150м	до 1920 x 1200 на 30м; 1280 x 1024 на 150м
Аудио		
Вход	Нет	1 x миниатюрное гнездо стерео (зеленого цвета)
Выход	1 x миниатюрное гнездо стерео (зеленого цвета)	Нет
Разъемы		
Питание	1 x клеммная колодка (зеленого цвета)	1 x клеммная колодка (зеленого цвета)
Энергопотребление	DC9V:0.95W:4BTU/h Примечание: ● Величина, измеряемая в ваттах, показывает типичное энергопотребление устройства без внешней нагрузки. ● Величина, измеряемая в БТЕ/ч (BTU/h), показывает энергопотребление устройства при полной загрузке.	DC9V:1.65W:8BTU/h Примечание: ● Величина, измеряемая в ваттах, показывает типичное энергопотребление устройства без внешней нагрузки. ● Величина, измеряемая в БТЕ/ч (BTU/h), показывает энергопотребление устройства при полной загрузке.
Температура и влажность		
Рабочая температура	0 - 50°C	0 - 50°C
Температура хранения	-20 - 60°C	-20 - 60°C
Влажность	0 - 80% рт. ст. без образования конденсата	0 - 80% рт. ст. без образования конденсата
Физические свойства		
Корпус	Металлический	Металлический
Масса	0.18 kg (0.4 lb)	0.18 kg (0.4 lb)
Размеры (Д x Ш x В)	6.86 x 4.44 x 4.28 cm (2.7 x 1.75 x 1.69 in.)	6.86 x 4.44 x 4.28 cm (2.7 x 1.75 x 1.69 in.)
Картонная упаковка	5 шт.	5 шт.
Примечание	Обратите внимание, что для некоторых изделий монтируемых стойку, физические размеры (ШxГxВ) выражаются в формате (ДxШxВ).	

Топологическая схема



ATEN International Co., Ltd.

3F., No.125, Sec. 2, Datong Rd., Sijhih District., New Taipei City 221, Taiwan
 Phone: 886-2-8692-6789 Fax: 886-2-8692-6767
 www.aten.com E-mail: marketing@aten.com



© Copyright 2015 ATEN® International Co., Ltd.
 ATEN and the ATEN logo are trademarks of ATEN International Co., Ltd.
 All rights reserved. All other trademarks are the property of their
 respective owners.