

## CN9950

1-Enkelports 4K DisplayPort KVM over IP-switch för lokal/fjärrdelningsåtkomst



How to set up ATEN Single-port KVM over IP Switches (CN Series) for remote work



# Effektivare distansarbete

Dual LAN/Power för avbrottsfri drift



**CN9950** ▲  
1-Enkelports 4K DisplayPort KVM over IP-switch för lokal/fjärrdelningsåtkomst

**Säkra ditt Nya normala med en direkt, intrångssäker anslutning**

CN9950 tillhandahåller över IP-kapacitet för fjärråtkomst till en dedikerad dator/server via en direkt, intrångssäker nätverksanslutning på BIOS-nivå och förbättrad visuell kvalitet jämfört med tidigare modeller, med upp till 4K DCI-upplösning genom användning av FPGA-grafikprocessor. Enheten möjliggör säker åtkomst till ljud, video och virtuella medier för direkt fildelning och systemuppdatering över nätverket utan att annan programvara behöver installeras och konfigureras.

CN9950 KVM over-IP-switch är idealisk för världsomspännande organisationer och företag med flera kontor genom att bilda broar mellan den lokala arbetsplatsen och fjärrarbetsplatserna med en sömlös anslutning utan begränsningar eller produktivitetsförluster. Det är en säker och praktisk lösning för att hålla verksamheter i drift under nedgångar eller globala kriser.



LAN/  
ström-redundans



Överlägsen  
visuell kvalitet



Ljud-funktionalitet



Virtuell media



Virtuell omstart

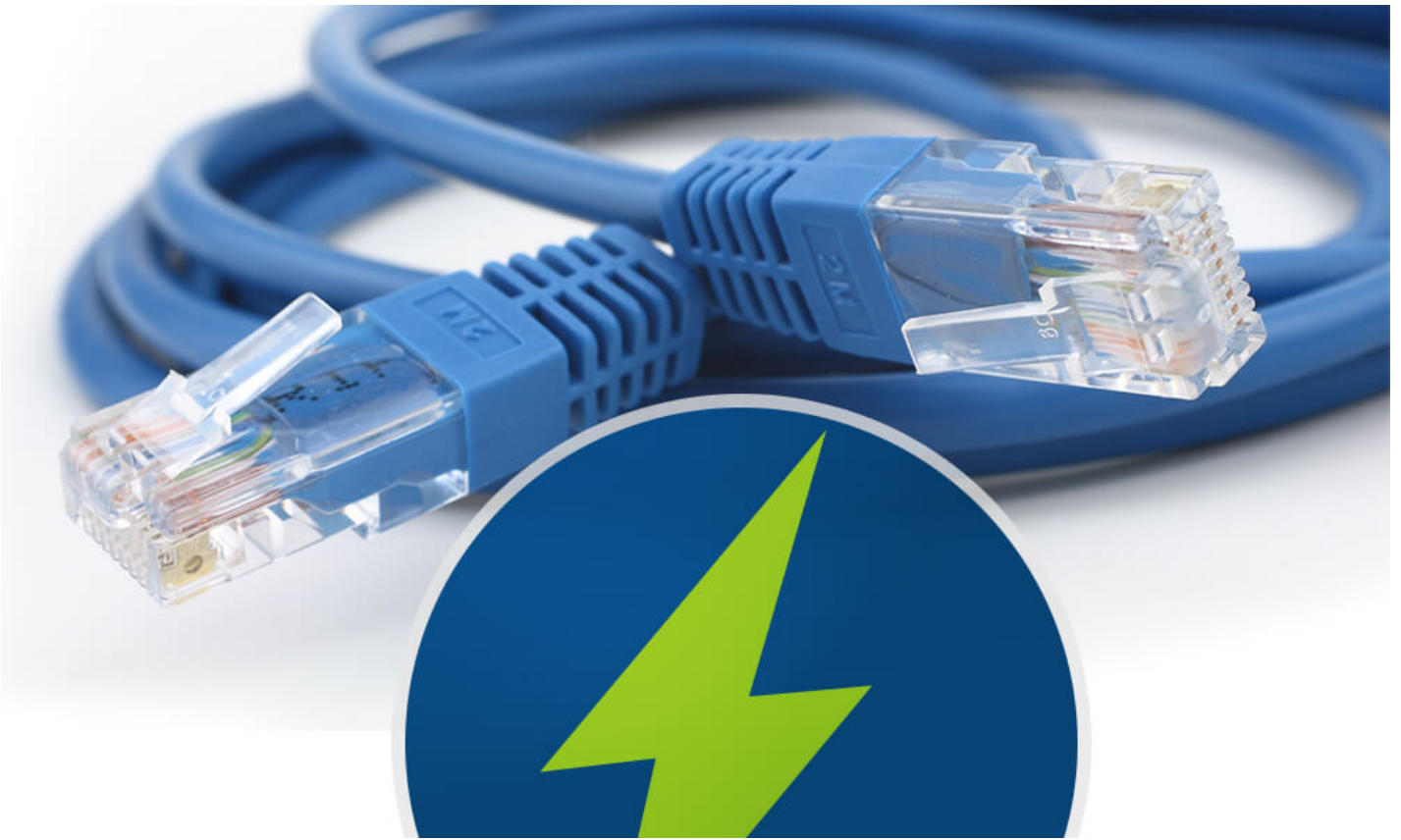


**Skyddad och säker fjärråtkomst var du än befinner dig**

CN9950 erbjuder en direkt anslutning på BIOS-nivå till den dedikerade PC:n/servern som möjliggör direkt fjärråtkomst från olika platser utan krav på ytterligare installation eller konfigurering av programvara.

**Dubbelt LAN/strömredundans**

CN9950 är utrustad med dubbla LAN-/strömanslutningar för ett tillförlitligare system genom avbrottsfri drift vid alla eventualiteter. Strömanslutningarna är fästa med skruvlås för att garantera robust strömredundans, och strömstatus kan enkelt identifieras genom LED-indikatorerna.



Stöder virtuell media för snabba systemuppdateringar

CN9950 är försedd med auktoriserat stöd för virtuella medier att köra filapplikationer och programinstallationer över nätverket vilket är särskilt användbart för diagnosticering och felsökning av nätverks- och BIOS-problem, och utför programuppdateringar och patchar som håller systemet uppdaterat.

**DI och reläanslutningsbarhet för eventualitetsberedskap**

CN9950 har en inbyggd 5-slitfs styrterminal för en DI-inmatningsanslutning för systemmeddelanden (från en termometer, luftfuktighets-/dörrgivare) samt en reläterminal för virtuell påslagning som fjärrstartar en PC/server som kraschat eller hängt sig för att säkerställa konstant systemtillgänglighet för verksamhetskritiska ändamål.



**Appar**

CN9950 lämpar sig idealiskt för användning i kontrollrum och serverrum i olika branscher, samt vid fjärrarbete från hemmet.



Kontrollrum



Serverrum



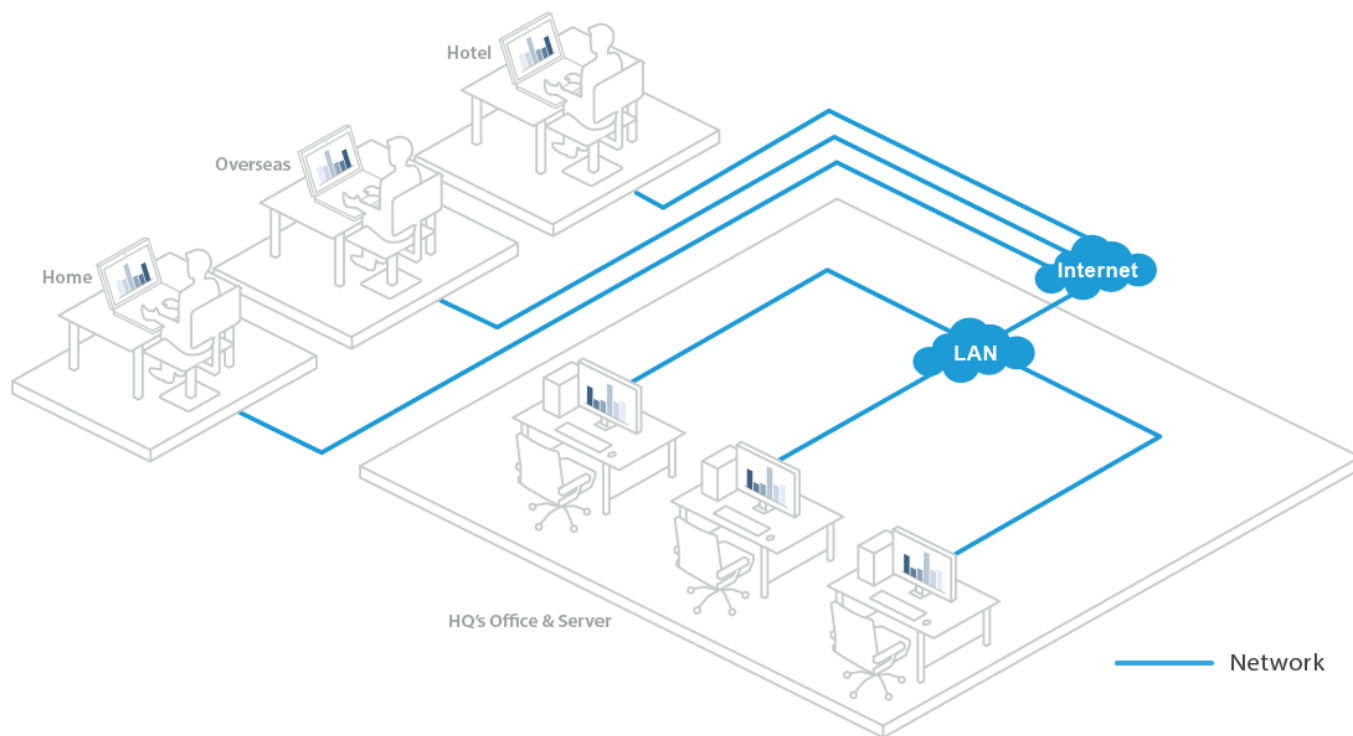
Statliga myndigheter



Arbeta hemifrån

#### Intrångssäker fjärråtkomstlösning i aktion

Till skillnad från tredjepartslösningar som RDP (Remote Desktop Protocol) och VNC (Virtual Network Computing), kräver en KVM över IP-switch ingen ytterligare drivrutin/programvara, och kan styras av datorn/servern på BIOS-nivå, oberoende av operativsystemet. KVM-åtkomst till datorn/servern bygger på direktanslutning till tangentbord, video och mus, medan kommunikationen mellan datorn/servern och fjärrarbetsstationen förstärks och säkras genom kryptering. Den här intrångssäkra, maskinvarubaserade fjärråtkomstmetoden är separerad från verksamhetens nätverk för att säkra data och arbetsflöde längs hela kommunikationsvägen. Datorn/servern kan även starta om systemet och uppdatera programvara på distans i nödfall. Användaren behöver därmed inte oroa sig för dataläckage, bakdörrar eller någon form av cyberangrepp, vilket helt enkelt aldrig kan garanteras med en programvarulösning.



## Produktjämförelse



### Egenskaper

CN9950 KVM över IP-switch möjliggör fjärråtkomst till video, ljud och virtuella medier på en dator eller arbetsstation. Enheten har högupplöst VGA-video med upplösningar upp till 4K DCI (4096 x 2160) @ 30 Hz både på de lokala konsolerna och fjärrkonsolerna. Med en avancerad FPGA-grafikprocessor erbjuder CN9950 bättre bild- och videokvalitet för förbättrad användarupplevelse, samtidigt som den uppfyller RS-232-standarderna för seriell kontroll.

För ökad användarvänlighet finns en mini USB-port på frontpanelen utformad som en LUC-port (LUC=Laptop USB Console) för anslutning av en bärbar dator som gör att användaren enkelt kommer åt PC:n/servern för enkelt rutinunderhåll utan behov av en extra bildskärm, tangentbord, och mus.

För sömlös anslutningsbarhet är CN9950 utrustad med dubbelt LAN och dubbel strömförsörjningsfunktion så att driften i serverrummet är jämn och effektiv. Dess detekteringsfunktion för strömstatus skickar automatiskt ut händelseaviseringar när enheterna är offline (t.ex. vid strömavbrott) för enhetsstatus och -övervakning. Dessutom är CN9950 försedd med ett 5-stifts relä-/DI-terminalblock (DI=digitalinmatning) som möjliggör fjärrstart av den lokala servern och mottagning av digital inmatning från en ansluten inmatnings/larmenhet för aviseringar om kritiska händelser.

För mer lättskött fjärrhantering stöder CN9950 WebClient Viewer fjärrskrivbordåtkomst utan ytterligare programapplikationer. DisplayPort 4K KVM över IP-switch erbjuder ett webbaserat grafiskt användargränssnitt för fjärråtkomst och hantering. Dessutom kan ett förenat flerspråkigt gränssnitt minimera utbildningstiden för användaren och öka produktiviteten.

CN9950 är idealtiskt för datacenter, serverrum och kontrollrum för hantering av fjärråtkomst inom branscher med krav på högkvalitetsbilder och multitasking, t.ex. världsomspännande organisationer och flera kontorsplatser där det kan fungera som en brygga mellan lokala och fjärrarbetsplatser.

### • Maskinvara

- Stöder DisplayPort-upplösning upp till 4K DCI (4096 x 2160) @ 30 Hz\*
- En mini USB-port på frontpanelen kan fungera som en Virtual Media USB-port eller en USB Console (LUC-port) för bärbara datorer
- Kompakt och smal utformning för optimal utrymmesbesparing
- Stöder 5-stifts Relay/DI Terminal för miljöövervakning och fjärrkontrollerad omstart
- FPGA grafikprocessor för bättre bildkvalitet
- Två 10/100/1000 Mbps nätverkskort för användning med redundant LAN eller två IP
- Två nätadapter säkerställer sömlös anslutning
- Tillhandahåller över IP-anslutning till DisplayPort KVM-switchar som saknar över IP-funktion
- Möjliggör åtkomst till CN9950 via inbyggt seriellt visningsprogram eller tredjepartsprogram (som PuTTY) för Telnet och SSH-sessioner

\*Ljud stöds inte av Cn9950-enhetens DisplayPort och kan endast överföras genom enhetens 3,5 mm ljudportar.

### • Hantering

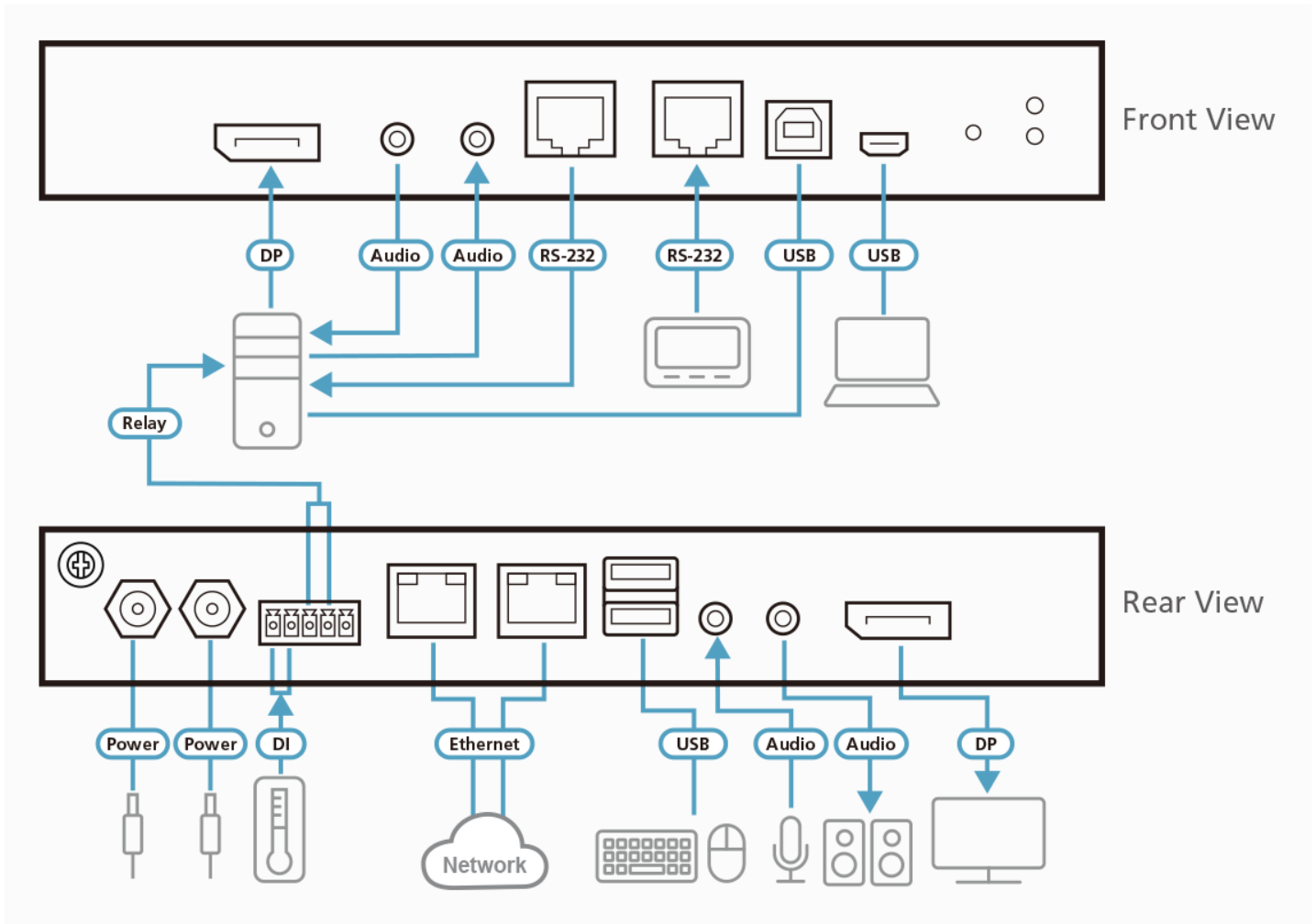
- Uppfyller kraven i standarderna RS-232 för seriell styrning
  - Upp till 64 användarkonton – upp till 32 användare kan dela på styrningen samtidigt
  - Konsolhantering av åtkomstbehörighet
  - Avsluta session-funktion – administratörer kan avsluta aktiva sessioner
  - Händelseloggning och stöd för Windowsbaserad loggserver
  - Händelseloggning – CN9950 kan registrera alla händelser och skriva dem till en sökbar databas
  - Stöder omedelbar avisering om kritiska systemhändelser via e-post, SNMP trap och Syslog
  - Det fasta programmet kan uppgraderas via fjärråtkomst
  - Out of Band-stöd – få åtkomst till CN9950 genom dess serieport över en uppringd anslutning
  - Lokaldelnings-/Fjärdelningsläge ger bekvämt delad eller exklusiv konsolbehörighet
  - Portdelningsläge låter flera användare få åtkomst till en server samtidigt
  - DDNS – möjliggör sammankoppling av en dynamisk IP-adress tilldelad av en DHCP-serer till ett värnnamn
  - Stöder export/import av användarkonto och konfigurationsinställningar
  - Stöder behörighetsstyrd webbläsardrift
  - Stöder IPv6
  - Integrering med ATEN [CC2000](#) hanteringsprogram
  - Integrering med ATEN [CCVSR](#) inspelningsprogram för videosessioner
- 
- **Användarvänligt gränssnitt**
    - Webbläsarbaserade och grafiska användargränssnitt för åtkomstpunkter med ett enat flerspråkigt gränssnitt som minimerar utbildningstid och ökar produktiviteten
    - Stöder flera klientplattformar (Windows, Mac, Linux, Sun)
    - Stöder flera webbläsare (IE, Firefox, Safari, Opera, Chrome)
    - Webbläsarbaserat användargränssnitt med ren webbt teknik låter administratörer utföra sina uppgifter utan krav på förinstallerade Java-programvarupaket
    - Virtuellt fjärrskrivbord i helskärm eller med anpassningsbar storlek och skala
    - Magic Panel med ställbar snabbstartsfunktion
- 
- **Avancerad säkerhet**
    - Stöd för Smart Card/CAC-läsare
    - Stöd för extern autentisering: RADIUS, LDAP, LDAPS och MS Active Directory
    - Stöder TLS 1.2 datakryptering och RSA 2048-bitars certifikat för att säkerställa att användare loggar in från webbläsare
    - Flexibel krypteringsdesign låter användare välja valfri kombination av 56-bit DES, 168-bit 3DES, 256-bit AES, 128-bit RC4 eller Random (Slumpmässig) för oberoende tangentbord/mus, video och datakryptering av virtuell media
    - Stöder IP/MAC-filter
    - Stöder lösenordsskydd
    - Privat certifikatutfärdare (CA)
- 
- **Virtuell media**
    - Virtuell media möjliggör fylltillämpningar, installation av operativsystempatchar och programvara samt diagnostisk testning
    - Fungerar med USB-utrustade servrar på OS och BIOS-nivå
    - Stöder USB 1.1 och USB 2.0 DVD/CD-enheter, USB-masslagringsenheter, datorhårddiskar, mapper och ISO-bilder
- 
- **Virtuellt fjärrskrivbord**
    - Videokvaliteten och videotoleransen kan justeras för att optimera dataöverföringshastighet, enfärgigt färgdjup, tröskelvärde och brusinställningar kan justeras för komprimering av databandsbredden vid låg bandbreddstillgänglighet
    - Videovisning på helskärm eller skalerbar videovisning
    - Anslagstavla för kommunikation mellan fjärranvändare
    - Skärmbaserat tangentbord med flerspråksstöd
    - Mouse DynaSync™ – synkroniserar automatiskt lokala och fjärbaserade musrörelser
    - Stöder avslutningsmakron
    - Åtkomst på BIOS-nivå



## Specifikation

Kontakter	
Konsolportar	2 x USB typ A, hona (vit) 1 x DisplayPort, hona (svart) 1 x ministereoplugg, hona (grön) 1 x ministereouttag, hona (rosa)
KVM-portar	1 x USB typ B, hona (vit) 1 x DisplayPort, hona (svart) 1 x ministereoplugg, hona (grön) 1 x ministereouttag, hona (rosa)
LAN-portar	2 x RJ-45, hona
Virtuell media	1 x USB Mini-B, hona
Effekt	2 x likströmsuttag
Seriell	2 x RJ-45, hona
Reglage	1x PS/2, hona
Switchar	
Återställ	1 x halvförsänkt tryckknapp (svart)
Emulering	
Tangentbord / mus	USB
LED	
Effekt	2 (grön)
Video	Lokal konsol - 4096 x 2160 vid 30 Hz Fjärrkonsol - 4096 x 2160
Strömförbrukning	DC5V:9.76W:50BTU/h  Notera: ● Mätningen i Watt anger enhetens typiska strömförbrukning utan extern belastning. ● Mätningen i BTU/h anger enhetens strömförbrukning när den är fullt belastad.
Miljö	
Drifttemperatur	0 - 50 °C (CN9950) 0 - 40 °C (nätströmsadapter)
Lagringstemperatur	-20 - 60 °C
Luffuktighet	0 - 80 % relativ luffuktighet, icke-kondenserande
Fysiska egenskaper	
Hölje	Metall
Vikt	0.85 kg ( 1.87 lb )
Mått (L x B x H)	20.00 x 14.93 x 2.85 cm (7.87 x 5.88 x 1.12 in.)
Notera	För vissa av rackmonterade produkter, observera att de fysiska standarddimensionerna för WxDxH uttrycks med ett LxWxH-format.

Diagram



**ATEN International Co., Ltd.**

3F., No.125, Sec. 2, Datong Rd., Sijhih District., New Taipei City 221, Taiwan  
 Phone: 886-2-8692-6789 Fax: 886-2-8692-6767  
 www.aten.com E-mail: marketing@aten.com



© Copyright 2015 ATEN® International Co., Ltd.  
 ATEN and the ATEN logo are trademarks of ATEN International Co., Ltd.  
 All rights reserved. All other trademarks are the property of their respective owners.