

VE8900R

HDMI över IP-mottagare



Video över IP-mottagaren ATEN VE8900R skickar visuellt förlustfria AV-signaler (1080p) utan fördröjning över långa avstånd, via ett lokalt nätverk med en standard Gigabit-nätverksswitch*.

VE8900R tillhandahåller en effektiv, lättanvänd och ekonomisk lösning för digital skyltning, som direkt adresserar problemen som systemintegrerare stöter på vid implementering av AV över IP-system. Lösningen har följande egenskaper och fördelar:

- Gränslös skalbarhet och flexibilitet
- Ingen komplicerad IP-konfiguration
- Inga ytterligare serverdatorer eller program krävs
- Nå längre för mindre pengar med kedjekoppling

Den lättanvända video över IP-mottagaren VE8900R är konstruerad för att tillgodose dagens krav på storskalig överföring av 1080p-signaler och multivisning. Den är det perfekta alternativet för många miljöer, såsom handelsmässor, flygplatser, universitetsområden, konferenscentrum och shoppingcentrum

*Notera: Se implementeringsguiden avseende detaljerad information om kraven för nätverksswitchar: https://assets.aten.com/product/manual/Implementation_Guide.pdf



Egenskaper

- **Komprimering med ultralåg latens**
 - Levererar visuellt förlustfria högkvalitetsvideo upp till 1080p vid 60 Hz
 - Säkerställer högkvalitetsvideo med ATEN:s avancerade komprimeringsteknik för förlustfri video

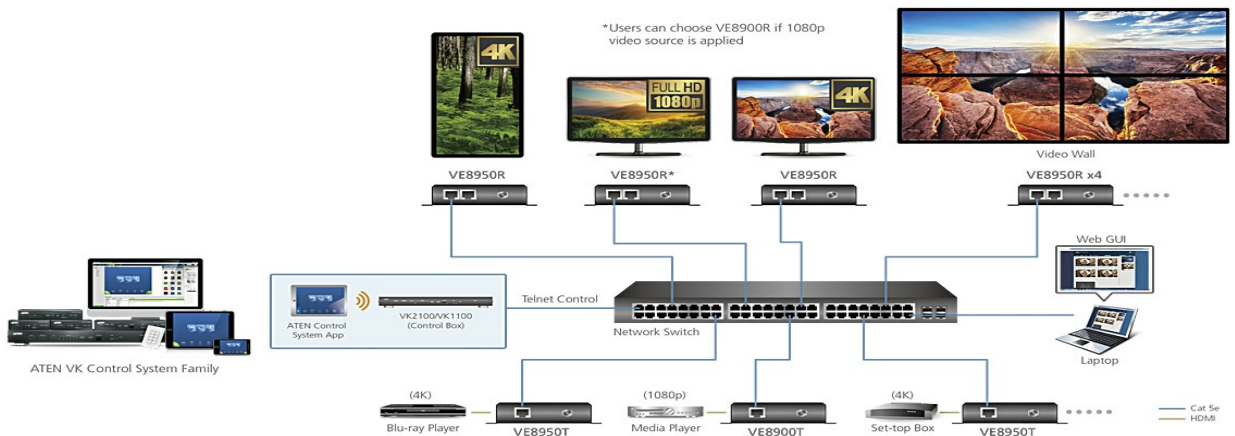
- EDID Expert™ väljer optimala EDID-inställningar för smidig aktivering, högkvalitativ visning och den bästa videoupplösningen över olika skärmar
- Erbjuder olika kompressionsfrekvenser, inklusive Smooth, Balance och High Quality, som användare kan välja mellan

• Gränslös skalbarhet och flexibilitet

- Förlänger AV-anslutningar från en enkel punkt-till-punkt-konfiguration till en multipunkt-till-multipunkt-konfiguration, via LAN utan avståndsbegränsningar
- Erbjuder multifunktionalitet i tillämpningar med förlängare, delare, matrisswitchar, videoväggar och kedjekoppling
- Blanda och passa ihop de senaste 4K- och 1080p-skärmarna. Den inbyggda skalaren skalar automatiskt upp inkommande videosignaler för att matcha den högsta upplösningen för de anslutna skärmenheterna*

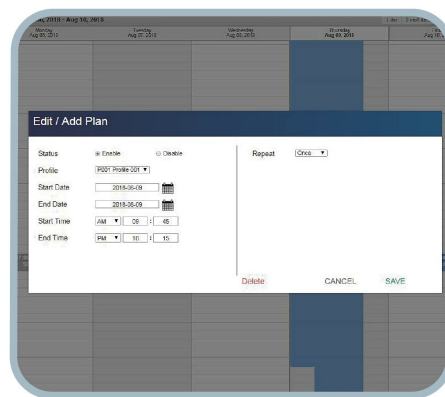
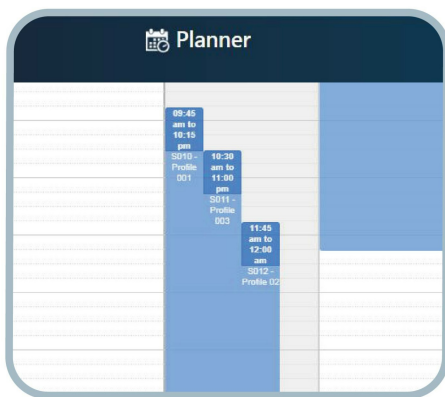
• Samarbete med ATEN-kontrollsystem

- Integrerad lösning – Kompatibel med ATEN-kontrollsystemet, för att användare direkt ska kunna manövrera VE8900R via CLI Telnet eller RS-232-protokoll
- Ansträngningslös drift – Ett klick för att effektivt manövrera VE-hanteraren, TV, projektor, källspelare och relaterad utrustning via pekskärm och knappsat



• Planeringshantering

- Erbjuder en användarvänlig planeringsfunktion för att användare i förväg ska kunna planera ett visningsschema
- Tillhandahåller intuitiva planeringsalternativ för att hjälpa användare hantera alla händelser i kalendern och ställa in dem i minutintervaller
- Integrerar alla VE89-enheter för att arrangera profilen genom att gruppera individuella mottagare eller videovägg
- Flera profiler kan spelas upp i en viss ordning under en angiven tidsperiod



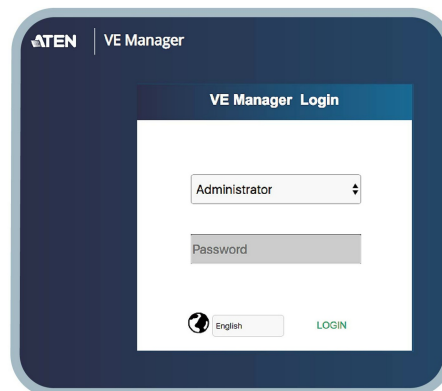
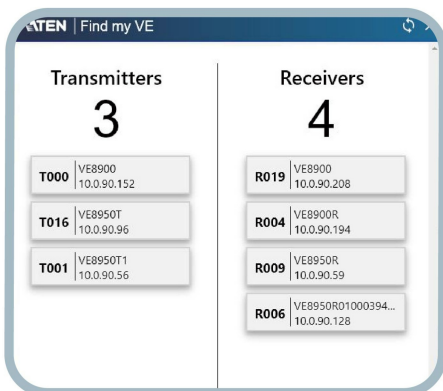
• Ingen komplicerad IP-konfiguration

- Enkel konfiguration som inte kräver omfattande erfarenhet inom IT eller avancerad kunskap
- Växlar enkelt mellan ingångskällor via tryckknappar på toppanelen



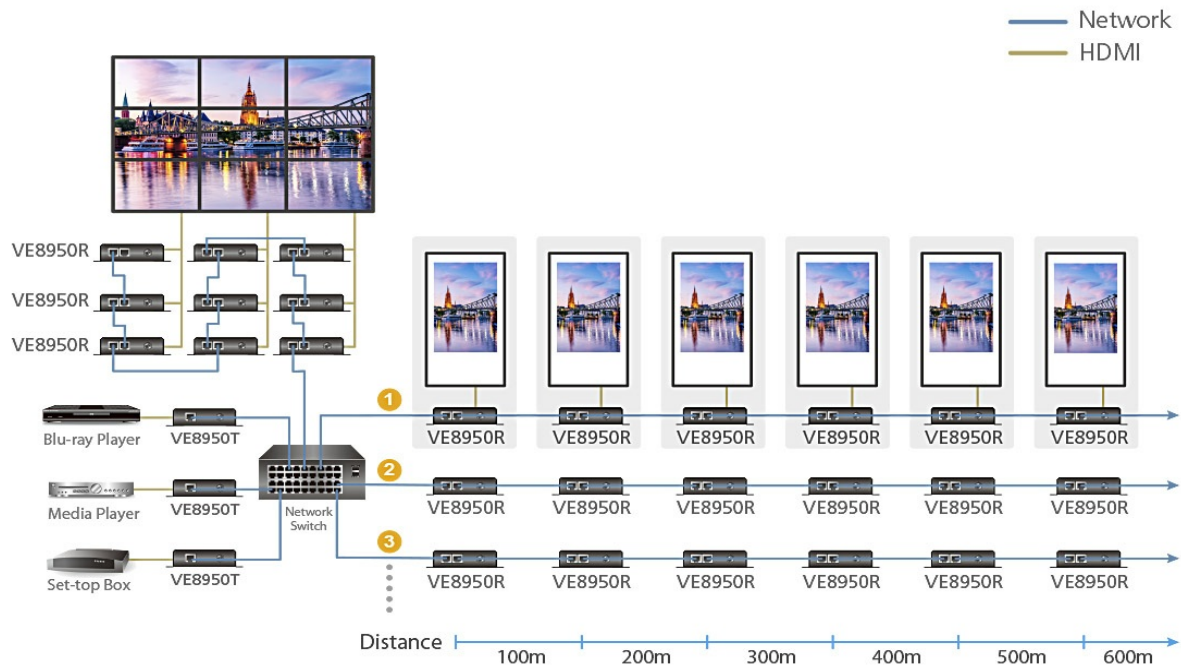
• **Webb-GUI-baserad hantering, Inga ytterligare serverdatorer eller program krävs**

- Enkel åtkomst – Användare kan länka direkt till VE-hanteraren, utan att ange en IP-adress i Chrome, via ett klick i det Chrome-baserade gratisverktyget "Find My VE"



• **Nå längre för mindre pengar med kedjekoppling***

- Ansluter flera skärmar genom en port för att nyttja varje port i nätverksswitchen och maximera prestanda
 - Enkelt expanderbart – simpel kabeldragning och systemimplementering utan behov av stora nätverksswitchar eller många kablar
 - Perfekt för storskalig implementering som omfattar flera hundra meter, t.ex. hotellanläggningar, flygplatser, universitetsområden, stationer, köpcentrum och utställningshallar
- * Beroende på din nätverksarkitektur rekommenderar vi kedjekoppling av upp till 30 enheter. Kontakta ATEN-representanter för mer information. Kontakta ATEN-representanter för mer information.



*Använd kedjekoppling för att konfigurera en videovägg eller expandera AV-systemet flera hundra meter

• Stöd för videovägg

- Stödjer en 8 x 8 videovägg (64 skärmar)*
 - Stödjer horisontell eller vertikal (90° och 270° rotation) skärminställning
 - Växla enkelt mellan layoutprofiler, förhandsgranska och dra och släpp videokällor via det intuitiva webbaserade grafiska användargränssnittet
- *Beror på din nätverkssarkitektur. Kontakta en ATEN-representant för mer information.

• Stödjer ljudinbäddning/-avskiljning

- Ljudström kan extraheras från HDMI-strömmen och skickas som en separat ljudsignal

• Flera kontrollkanaler

- Flera kontrollmetoder – systemet kan hanteras via Ethernet eller tryckknappar
- Anslutning via USB – USB-port (USB 2.0) tillåter anslutning av enheter såsom tangentbord, mus, flashminne, skrivare och annan USB-kringutrustning
- Dubbelriktad IR-kanal – IR-överföringar bearbetas en väg i taget
- RS-232-kanal – dubbelriktad seriell RS-232-port möjliggör anslutning av kringutrustning såsom pekkskrmar och streckodsläsare

Se FAQ-länken nedan för hur man väljer nätverksswitch och information om nätverksswitch som har samlats in av ATEN:s kundtjänstavdelning, där den insamlade informationen omfattar kundernas feedback om deras faktiska upplevelse vid användning och installation av produkt(erna).

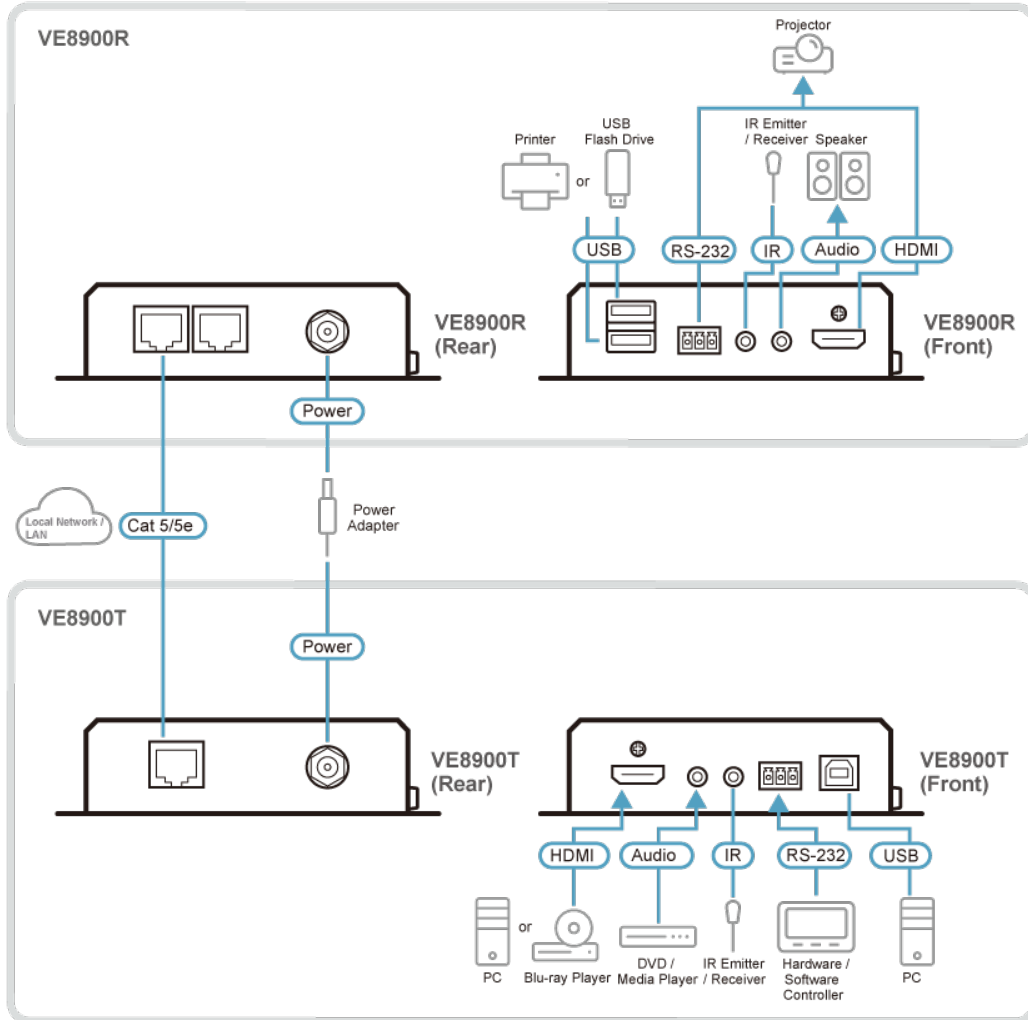
<https://eservice.aten.com/eServiceCx/Common/FAQ/view.do?id=6276>

Specifikation

Function	
Videosignal ut	
Gränssnitt	1 x HDMI typ A, hona (svart)
Impedans	100 Ω
Max. Avstånd	3 m (2L-7D03H)
Video	
Max. Datahastighet	Genomsnitt: 150 ~ 500 Mbit/s
Överensstämmelse	HDMI HDCP-kompatibel
Max. Upplösningar / avstånd	Upp till 1080p vid 100 m (Cat 5e/6, punkt till punkt)
Ljud	
Uteffekt	1 x HDMI typ A, hona (svart) 1 x ministereoplugg, hona (grön)
Reglage	
IR	1 x ministereouttag, hona (svart)
RS-232	Anslutningsdon: 1 x kopplingsblock, 3-poligt Datahastighet (i Baud): 19200, Databitar:8, Stoppbitar:1, ingen paritet och flödeskontroll
USB	2 x USB typ A, hona (svart)
Tryckknappar	
Val av ID-nummer	3 x tryckknappar
Kontakter	
Effekt	1 x likströmsuttag (svart) med låsning
Enhet till enhet	2 x RJ-45, hona
Strömförbrukning	DC5V:4.28W:41BTU/h Notera: ● Mätningen i Watt anger enhetens typiska strömförbrukning utan extern belastning. ● Mätningen i BTU/h anger enhetens strömförbrukning när den är fullt belastad.
Miljö	
Drifttemperatur	0 - 40 °C
Lagringstemperatur	-20 - 60 °C
Luftfuktighet	0 - 80% relativ luftfuktighet, icke-kondenserande
Fysiska egenskaper	
Hölje	Metall
Vikt	0.49 kg (1.08 lb)
Mått (L x B x H) med fäste	14.02 x 12.30 x 3.06 cm (5.52 x 4.84 x 1.2 in.)
Mått (L x B x H) utan fäste	13.60 x 10.10 x 2.96 cm (5.35 x 3.98 x 1.17 in.)

Diagram

► Connection Diagram



ATEN International Co., Ltd.

3F., No.125, Sec. 2, Datong Rd., Sijhih District., New Taipei City 221, Taiwan
 Phone: 886-2-8692-6789 Fax: 886-2-8692-6767
 www.aten.com E-mail: marketing@aten.com



© Copyright 2015 ATEN® International Co., Ltd.
 ATEN and the ATEN logo are trademarks of ATEN International Co., Ltd.
 All rights reserved. All other trademarks are the property of their respective owners.