

## VE8952R

4K HDMI över IP-mottagare med PoE



# Driver AV över IP med lätthet



ATEN VE8952R 4K HDMI över IP-mottagare med PoE levererar visuellt förlustfria 4K AV-signaler med låg latens över långa avstånd via ett standard Gigabit-nätverk. Det är en effektiv och lättanvänd lösning som direkt svarar på de utmaningar systemintegratörer ställs inför vid driftsättning av AV över IP.

- **Gränslös skalerbarhet och flexibilitet**  
Från en enkel punkt-till-punkt-konfiguration till hundratals ändpunkter erbjuder den flexibilitet, skalerbarhet och multifunktionalitet i förlängnings-, förgrenings-, matrisswitch och videoväggstillämpningar.
  - **Ingen komplicerad IP-konfiguration**  
Låter dig växla mellan ingångskällor utan ansträngning via knappar på den övre panelen/ID-skärmen och erbjuder enkel konfiguration utan krav på djupgående IT-erfarenhet.
  - **Inget behov av ytterligare serverdatorer eller programvara**  
Hantera ditt AV över IP-system genom att logga in på valfri mottagare från det intuitiva webbgränssnittet med dra-och-släpp-funktionalitet.
  - **Gå längre till lägre kostnad med kedjekoppling**  
Utöka enkelt din AV-nätverkstäckning utan kabelhårvor eller extra nätverksswitchar samtidigt som du får en lägre kostnad per port.
  - **Placera var som helst utan behov av nätströmskablar**  
Med PoE-stöd kan du enkelt placera VE8952R-enheter där de bäst behövs utan att installera ytterligare nätströmskablar och uttag.
  - **Flexibel styrning med mobilapp**  
Hantera och styr varje VE8952R med en skräddarsydd app (VE8950/VE8900-kontrollapp) som möjliggör direkt förhandsgranskning, övervakning och växling av videokällor för att strömlinjeforma dina åtgärder.
- \*Obs! För mer information om krav på installation och nätverksswitch, se Implementeringsguiden: [http://assets.aten.com/product/manual/VE89\\_Implementation\\_Guide.pdf](http://assets.aten.com/product/manual/VE89_Implementation_Guide.pdf)

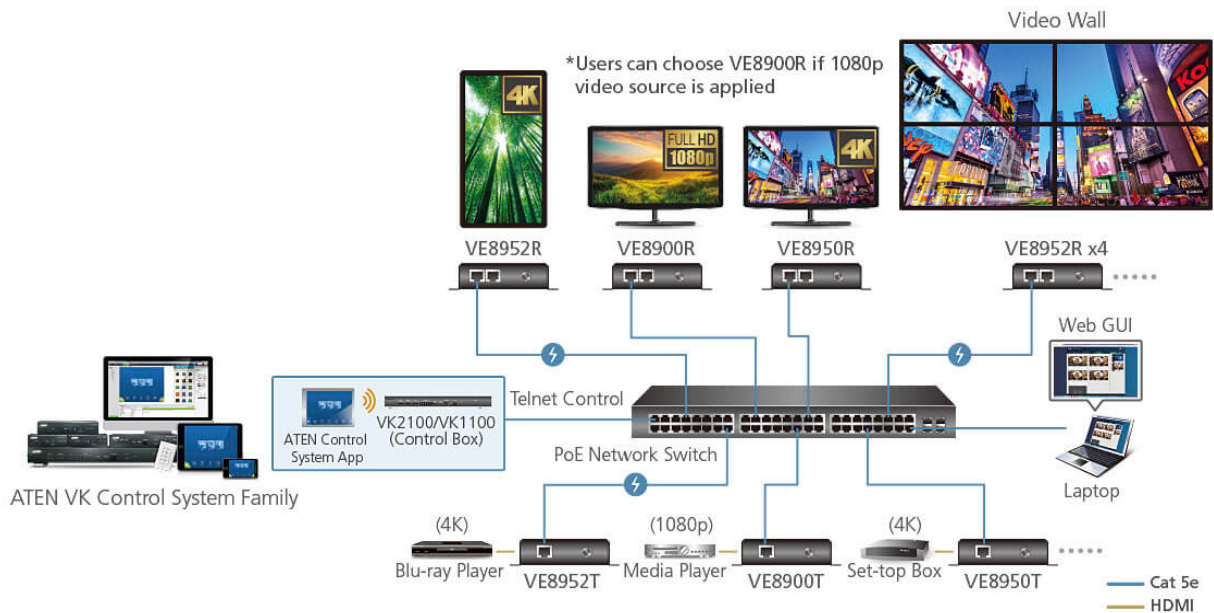


#### Egenskaper

- **Lättviktskompression med ultralåg latens**
  - Levererar visuellt förlustfri högkvalitetsvideo upp till 4K vid 30 Hz 4:4:4
  - Garanterat häpnadsväckande video med ATEN avancerad förlustfri videokompressionsteknik
  - EDID Expert™ väljer optimala EDID-inställningar för smidig strömsättning, högkvalitetsvisning och användning av de bästa videoupplösningarna över olika skärmar
  - Erbjuder olika nivåer av videokompression inklusive Jämn, Balanserad och Hög kvalitet så att användare kan välja beroende på praktisk tillämpning
- **Stöder Power over Ethernet (PoE; ström över nätverk)**
  - Placera VE8952 var som helst utan att behöva installera ytterligare nätströmskablar och uttag
- **Gränslös skalerbarhet och flexibilitet**
  - Förlänger AV-anslutningar från en enkel punkt-till-punkt till en flerpunkts-till-flerpunktskonfiguration via LAN utan avstånds begränsningar
  - Erbjuder flerfaldig funktionalitet med förlängning, förgrening, matrisswitch, videovägg och kedjekopplingstillämpningar
  - Kombinera fritt de senaste 4K-bildskärmarna. Den inbyggda skaleringsenheten skalerar automatiskt upp inkommande videosignal till den högsta upplösningen hos de anslutna visningsenheterna\*

• **Samarbete med ATEN Control System**

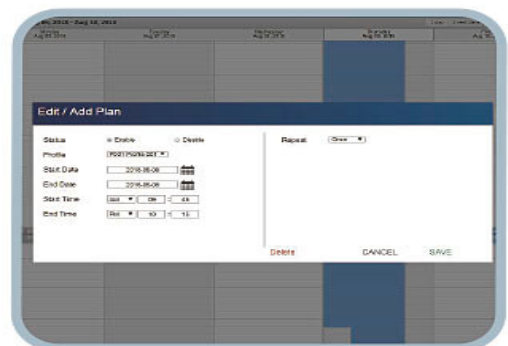
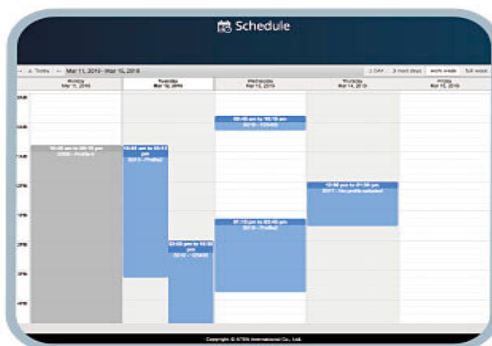
- Integrerad lösning – Kompatibel med ATEN Control System så att användare direkt kan använda VE8900/VE8950/VE8952 via CLI Telnet, RS-232-protokollet eller mobil styrningsapp
- Bekymmersfri användning – Ett enda klick för effektiv användning av VE Manager, TV, projektor, källspelare och relaterad utrustning via pekpanel och knappsats



\*Obs! VE8952 stöder PoE och kan installeras i kombination med PoE-nätverksswitchar för att minska mängden nätströmskablar och ytterligare eluttag. Innan du väljer nätverksswitch och installation, se Implementeringsguiden.

• **Spontan schemahantering**

- Erbjuder en användarvänlig schemahanteringsfunktion så att användare kan förhandsplanera sitt visningsschema
- Tillhandahåller robusta och intuitiva schemahanteringsalternativ så att användare kan hantera alla evenemang i kalendern med minutprecision
- Integrerar alla VE89-enheter för att arrangera profil genom gruppering av individuell mottagare eller videovägg
- Flera profiler kan arrangeras att spelas upp i valfri ordning över en vald tidsperiod



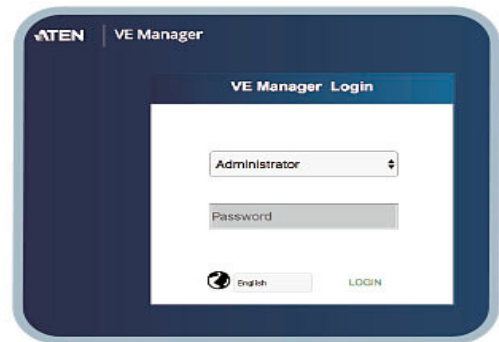
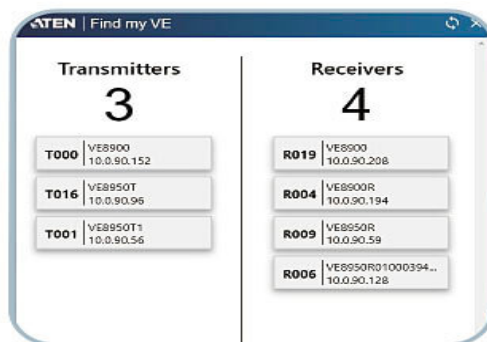
• **Ingen komplicerad IP-konfigurering**

- Enkel konfigurering som inte kräver djupgående IT-erfarenhet eller extra utbildning
- Växlar bekymmersfritt mellan ingångskällor via knappar på den övre panelen



• **Webbgränssnittsbaserad hantering, inga ytterligare serverdatorer eller programvara krävs**

- Enkel åtkomst – Utan att skriva in IP-adressen i webbläsaren Chrome kan användare länka direkt till VE Manager med ett klick på det Chrome-baserade gratisverktyget "Hitta min VE"



>

• **Gå längre till lägre kostnad med kedjekoppling\***

- Ansluter flera bildskärmar genom en enda port för att utnyttja samtliga portar på nätverksswitchen och maximera deras värde
- Kablage som är lätt att – utöka, enkel systemimplementering utan skrymmande nätverksswitchar och reducerat kabelbehov
- Utmärkt för storskaliga implementeringar som täcker hundratals meter som hotellanläggningar, flygplatser, universitetscampus, stationer, köpcenter och utställningskomplex

Obs!

1. Beroende på nätverksarkitekturen rekommenderar vi kedjekoppling av upp till 30 enheter.
2. VE8952 stöder inte PoE i kedjekopplingsarkitektur.



• **Stöder videovägg**

- Stöder upp till 8 x 8 videovägg (64 bildskärmar)\*
- Stöder horisontell eller vertikal (90° och 270° rotation) bildskärmsorientering
- Växlar enkelt layoutprofiler; förhandsgranska och dra-och-släpp videokällor via det intuitiva webbgränssnittet



\*Tveka inte att kontakta ATEN:s ombud för support om du stöter på problem med nätverksarkitekturen. Om du skulle stöta på problem med nätverksarkitekturen, se Implementeringsguiden för VE89 eller kontakta ATEN:s ombud för support.

• **Stöd för inbäddning/extrahering av ljudspår**

- För mottagare – ljudströmmen kan extraheras från HDMI-strömmen och levereras som en separat ljudsignal

• **Flera kanaler för styrning**

- Flera metoder för styrning – systemet kan hanteras via Ethernet eller knapparna på panelen på ovsidan
- USB-anslutningsbarhet – USB-porten (USB 2.0) möjliggör anslutning av enheter som tangentbord, mus, flashminnesenhet, skrivare och annan USB-kringutrustning\*
- Dubbelriktad IR-kanal – IR-överföringen bearbetas i en riktning i taget
- RS-232-kanal – dubbelriktad RS-232-serieport möjliggör anslutning av kringutrustning som pekskärmar och streckodsläsare

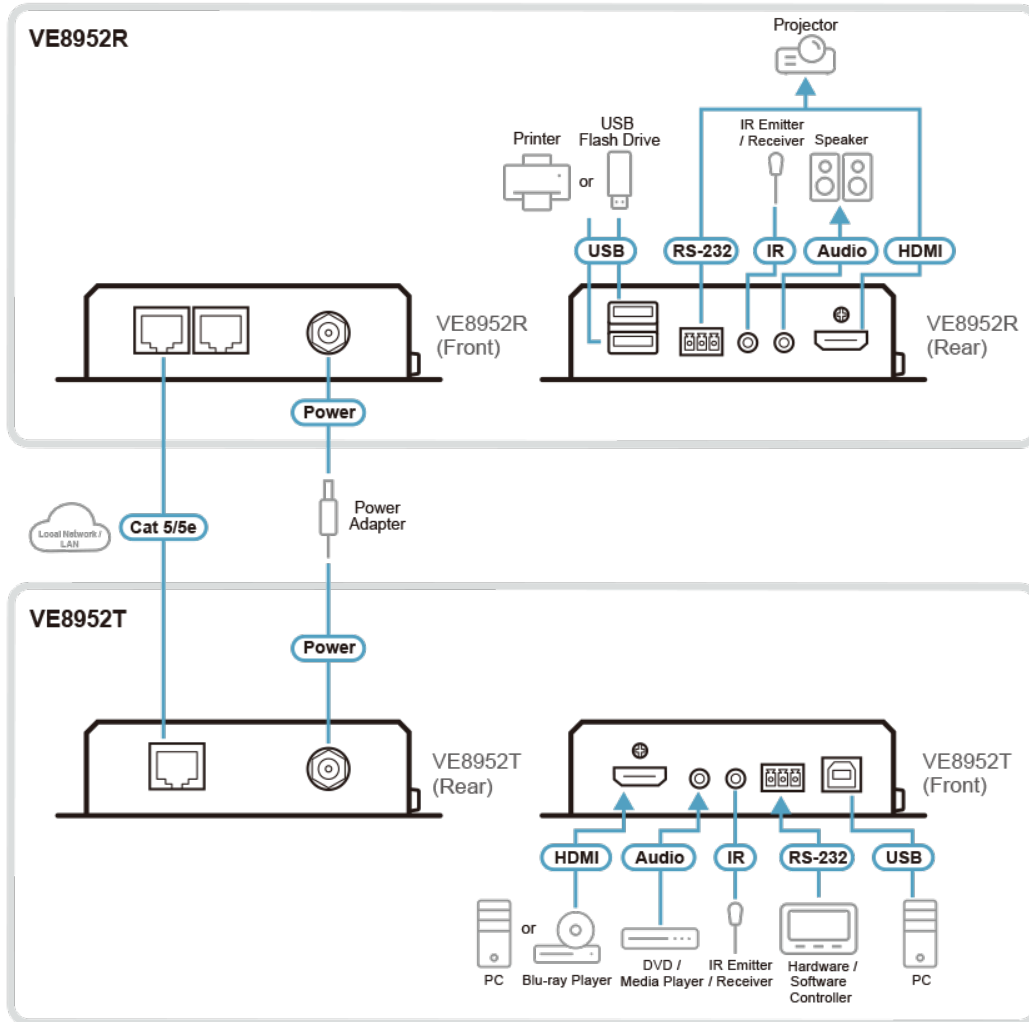
\*Varje sändare kan styras av upp till sammanlagt 4 USB-pekskärmar som installerats i mottagarna.

## Specifikation

Videosignal ut	
Gränssnitt	1 x HDMI typ A, hona (svart)
Impedans	100 Ω
Max. Avstånd	3 m (2L-7D03H)
Video	
Max. Datahastighet	Genomsnitt: 150 ~ 500 Mbit/s
Överensstämmelse	HDMI HDCP-kompatibel
Max. Upplösningar / avstånd	Upp till 4K vid 100 m (Cat 5e/6, punkt till punkt)  *4K-stöd: 4096 x 2160 / 3840 x 2160 vid 30 Hz (4:4:4)
Ljud	
Uteffekt	1 x HDMI typ A, hona (svart) 1 x ministereoplugg, hona (grön)
Kontakter	
Enhet till enhet	2 x RJ-45, hona
Effekt	1 x likströmsuttag (svart) med läsning eller 1 x RJ-45 hona (Power Over Ethernet, POE)
Reglage	
IR	1 x ministereouttag, hona (svart)
RS-232	Anslutningsdön: 1 x kopplingsblock, 3-poligt Datahastighet (i Baud): 19200, Databitar:8, Stoppbitar:1, ingen paritet och flödeskontroll
USB	2 x USB typ A, hona (svart)
Tryckknappar	
Val av ID-nummer	3 x tryckknappar
Strömförbrukning	DC5V:5.22W:46BTU/h POE:6.52W:52BTU/h  Notera: ● Mätningen i Watt anger enhetens typiska strömförbrukning utan extern belastning. ● Mätningen i BTU/h anger enhetens strömförbrukning när den är fullt belastad.
Miljö	
Drifttemperatur	0 - 40 °C
Lagringstemperatur	-20 - 60 °C
Luffuktighet	0 - 80% relativ luffuktighet, icke-kondenserande
Fysiska egenskaper	
Höje	Metall
Vikt	0.68 kg ( 1.5 lb )
Mått (L x B x H) med fäste	17.02 x 14.69 x 3.00 cm (6.7 x 5.78 x 1.18 in.)
Mått (L x B x H) utan fäste	16.60 x 12.49 x 2.90 cm (6.54 x 4.92 x 1.14 in.)

Diagram

► Connection Diagram



**ATEN International Co., Ltd.**

3F., No.125, Sec. 2, Datong Rd., Sijhih District., New Taipei City 221, Taiwan  
 Phone: 886-2-8692-6789 Fax: 886-2-8692-6767  
 www.aten.com E-mail: marketing@aten.com



© Copyright 2015 ATEN® International Co., Ltd.  
 ATEN and the ATEN logo are trademarks of ATEN International Co., Ltd.  
 All rights reserved. All other trademarks are the property of their respective owners.