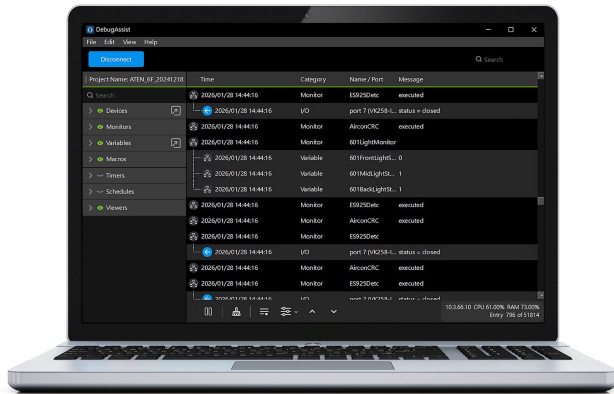


DebugAssist

ATEN-styrssystem – Felsökningsverktyg



Ett verktyg som är utformat för att hjälpa användare att enkelt felsöka, kontrollera och övervaka projekt i ATEN Control System. Genom att erbjuda värdefulla funktioner, såsom loggfiltrering, testning av enhetsanslutningar, simulering och mycket mer, fungerar det som ett praktiskt komplement till ATEN-systemet och hjälper till att reda ut problem på ett mer effektivt sätt.

Egenskaper

- Ett verktyg utformat för att hjälpa användare att felsöka, kontrollera och övervaka statusen för ATEN:s styrssystem
- Filtrera loggmeddelanden genom att visa eller dölja specifika händelser
- Kommandon kan skickas direkt till definierade gränssnitt för att kontrollera anslutningarna mellan enheter
- Simulerar styrda enheter genom att skicka meddelanden eller kommandon till styrenheter
- Gör det möjligt för användare att ändra variabelvärden i realtid
- Integration med Windows-visningsprogram för att möjliggöra interaktion med användargränssnittet
- Stöder detektering och spårning av nyckelord
- Stöder Windows- och macOS-system
- Övervakar styrenhetens hälsostatus, inklusive CPU- och RAM-användning
- Exporterar och importerar loggfiler

ATEN International Co., Ltd.

3F, No.125, Sec. 2, Datong Rd., Sijhih District., New Taipei City 221, Taiwan
 Phone: 886-2-8692-6789 Fax: 886-2-8692-6767
 www.aten.com E-mail: marketing@aten.com



© Copyright 2015 ATEN® International Co., Ltd.
 ATEN and the ATEN logo are trademarks of ATEN International Co., Ltd.
 All rights reserved. All other trademarks are the property of their respective owners.