

VE814R

HDMI HDBaseT-mottagare med dubbla utgångar (4K vid 100 m)
(HDBaseT klass A)



Använd HDMI över Cat 5-mottagaren VE814R med dubbla utgångar för att placera dina HDMI-skärmar upp till 100 meter från dina HDMI-källor. Genom att ansluta till [VE814T](#)-sändaren med en prisvärd och lättillgänglig Cat 5e/6-kabel, kan dina mediafiler strömmas till upp till tre HDMI-skärmar – dubbla skärmar anslutna till mottagaren och ytterligare en till sändaren.

VE814R kan anslutas till internet genom Ethernet, har RS-232 och kapacitet för IR-signalering, för att du ska kunna styra HDMI-källan från fjärrheten (VE814R) och samtidigt ha åtkomst till HDMI-skärmenheten från den lokala enheten ([VE814T](#)). VE814R är kompatibel med HDMI (3D, Deep Color, 4K) och HDCP, och garanterar överlägsen videokvalitet och maximal prestanda från dina HDMI-skärmar.



Egenskaper

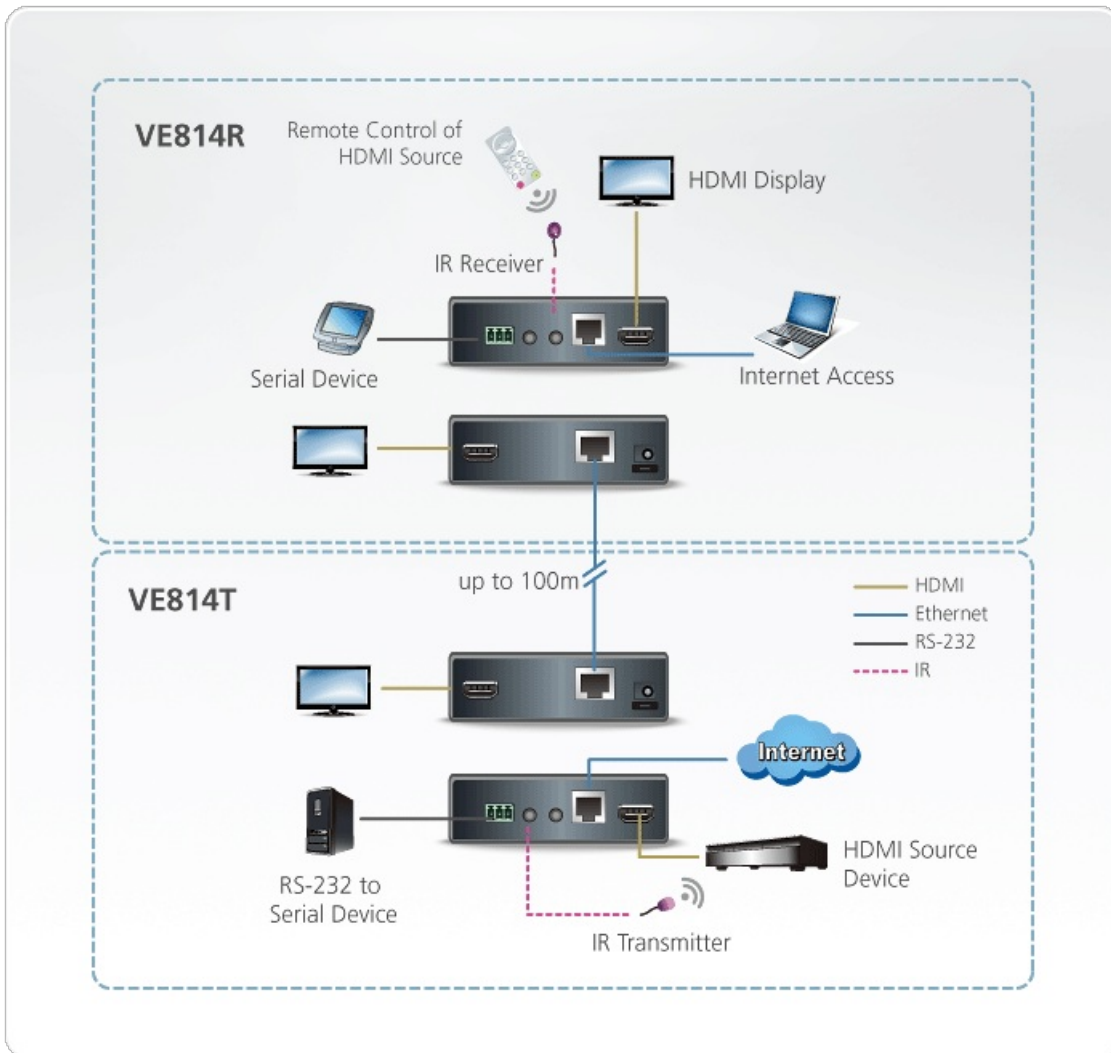
- Förlänger avståndet mellan HDMI-källa och HDMI-skärm
- [Implementerar förlängningstekniken HDBaseT med en Cat 5-kabel för att ansluta sändaren och mottagaren](#)
- Anti-störning – motstår signalstörning under överföring av högkvalitativ video genom HDBaseT-teknologi
- [Stödjer en lokal skärm och två fjärrskärmar](#)
- [Stödjer två IR-kanaler för dubbelriktad IR-signalöverföring](#)
- [Utökar Ethernet-kommunikation med en genomströmningsport](#)
- [Kompatibel med HDMI \(3D, Deep Color, 4K x 2K\) och HDCP](#)
- Långdistansöverföring – upp till 100 m
- Stödjer bred bild
- [Stödjer upplösningar på upp till Ultra HD 4kx2k och 1080p Full HD](#)
- Stödjer 340 MHz i bandbredd för högprestanda-video
- [EDID Expert – väljer optimala EDID-inställningar för smidig skärmaaktivering och högsta skärmapplösning](#)
- Seriell RS-232-port för seriell kringutrustning, t.ex. pekskärmar, streckkodsläsare och så vidare
- Inbyggt 8 KV/15 KV ESD-skydd (kontaktspänning 8 KV; luftspänning 15 KV)
- Lätt att installera – ingen mjukvara krävs
- Rackmonterbar

Specifikation

Videosignal ut	
Gränssnitt	2 x HDMI Typ A hona (svart)

Impedans	100 Ω
Video	
Max. Datahastighet	10,2 Gbps (3,4 Gbps per lane)
Max. Bildpunktsklocka	Upp till 340 MHz
Överensstämmelse	HDMI (3D, Deep Color, 4K) HDCP-kompatibel Consumer Electronics Control (CEC)
Max. Upplösningar / avstånd	Upp till 4K vid 70m (Cat 5e/6) / 100m (Cat 6a); 1080p vid 100m *4K stöds: 4096 x 2160 / 3840 x 2160 vid 60Hz (4:2:0); 4096 x 2160 / 3840 x 2160 vid 30Hz (4:4:4)
Ljud	
Uteffekt	2 x HDMI Typ A hona (svart)
Reglage	
RS-232	1 x Kopplingsplint, 3-polig
IR	2 x Mini-stereouttag hona (svart)
Ethernet	1 x RJ-45 hona
Kontakter	
Effekt	1 x likströmsuttag
Strömförbrukning	5,3 VDC, 13,3W Notera: ● Mätningen i Watt anger enhetens typiska strömförbrukning utan extern belastning. ● Mätningen i BTU/h anger enhetens strömförbrukning när den är fullt belastad.
Miljö	
Drifttemperatur	0-50°C
Lagringstemperatur	-20 - 60°C
Luffuktighet	0 - 80% RH, icke-kondenserande
Fysiska egenskaper	
Hölje	Metall
Vikt	0,46 kg (1,01 lb)
Mått (L x B x H)	14,17 x 10,30 x 3,00 cm (5,58 x 4,06 x 1,18 tum)
Förpackning	5 st.
Notera	För vissa av rackmonterade produkter, observera att de fysiska standarddimensionerna för WxDxH uttrycks med ett LxWxH-format.

Diagram



ATEN International Co., Ltd.

3F., No.125, Sec. 2, Datong Rd., Sijhih District., New Taipei City 221, Taiwan
 Phone: 886-2-8692-6789 Fax: 886-2-8692-6767
 www.aten.com E-mail: marketing@aten.com



© Copyright 2015 ATEN® International Co., Ltd.
 ATEN and the ATEN logo are trademarks of ATEN International Co., Ltd.
 All rights reserved. All other trademarks are the property of their respective owners.