

VK224

4埠序列擴充盒



VK224 4埠序列擴充盒配備四組雙向 RS-232 / 422 / 485 序列埠，可彈性擴充 ATEN 環控系統，讓使用者可依照安裝環境中序列設備的多寡，添加所需的擴充盒至環控系統，即可控制更多的序列設備。此外，ATEN 環控系統為乙太網路連線架構的系統，因此，擴充盒可安裝在環境中的任何位置，並透過區域網路 LAN 的連線輕鬆連接至 [VK2100](#) 控制主機。



功能

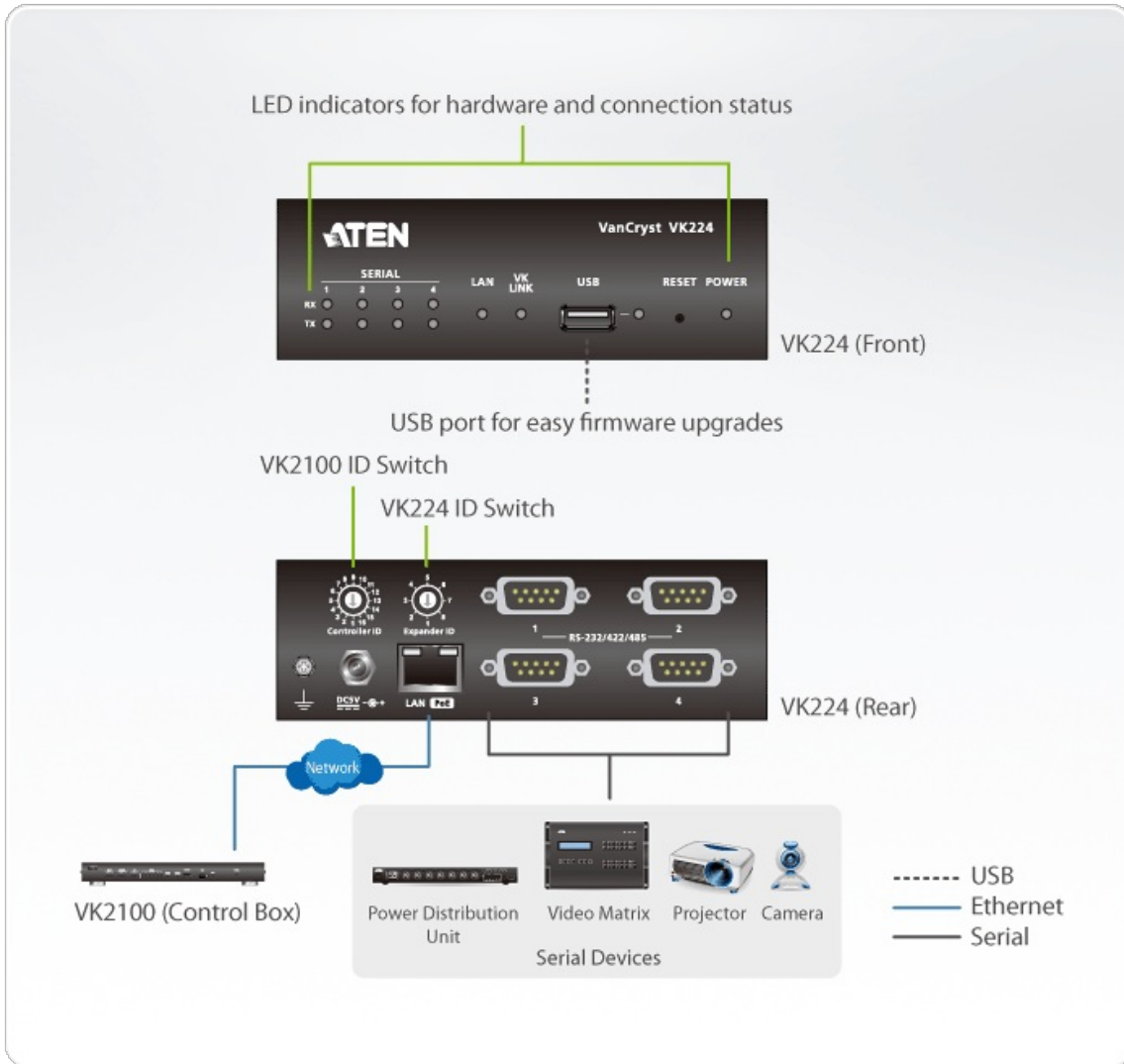
- 具備 4 組可擴充 ATEN 環控系統的雙向 RS-232/422/485 序列埠
- 單一控制主機最多可新增 8 台 VK224 擴充盒
- 彈性佈建：可透過乙太網路連線連接至控制主機
- 可使用 ID 旋鈕快速配對 VK224 與控制主機，簡化繁複的網路設定
- 支援乙太網路供電(PoE)或DC供電(變壓器)
- 可透過 USB 或網頁介面進行韌體升級

規格

介面													
序列	<ul style="list-style-type: none"> • 4 x 可編程雙向 RS-232 / 422 / 485 連接埠 (4 x DB9 公接頭，可透過針腳分配進行設定); - 鮑率：300 至 115200 (預設值：9600); - 資料位元：8 (預設值) 或 7; - 停止位元：1 (預設值) 或 2; - 同位元：無 (預設值)，偶數或奇數; - 流量控制：無 (預設值) RTS/CTS <table border="1"> <thead> <tr> <th>RS-232</th> <th>RS-422</th> <th>RS-485</th> </tr> </thead> <tbody> <tr> <td>Pin2: RX</td> <td>Pin 1:RX-</td> <td>Pin3:D+</td> </tr> <tr> <td>Pin3: TX</td> <td>Pin 2: RX+</td> <td>Pin 4:D-</td> </tr> <tr> <td>Pin 5: GND</td> <td>Pin 3: TX+</td> <td></td> </tr> </tbody> </table>	RS-232	RS-422	RS-485	Pin2: RX	Pin 1:RX-	Pin3:D+	Pin3: TX	Pin 2: RX+	Pin 4:D-	Pin 5: GND	Pin 3: TX+	
RS-232	RS-422	RS-485											
Pin2: RX	Pin 1:RX-	Pin3:D+											
Pin3: TX	Pin 2: RX+	Pin 4:D-											
Pin 5: GND	Pin 3: TX+												

	<table border="1"> <tr> <td>Pin 7: RTS</td> <td>Pin 4: TX-</td> <td></td> </tr> <tr> <td>Pin 8: CTS</td> <td>Pin 5: GND</td> <td></td> </tr> </table>	Pin 7: RTS	Pin 4: TX-		Pin 8: CTS	Pin 5: GND	
Pin 7: RTS	Pin 4: TX-						
Pin 8: CTS	Pin 5: GND						
乙太網路	<ul style="list-style-type: none"> • 1 x RJ-45 母頭, 10/100Base-T • S 支援通訊協定: ICMP、TCP/IP、DHCP、HTTPS、SSH • 支援 DHCP。如果 30 秒內沒有指派 IP, 將會使用以下預設 IP 設定: IP: 192.168.0.60 子網路遮罩: 255.255.255.0 						
開關							
控制器 ID	1 x 16 段旋鈕						
擴充 ID	1 x 8 段旋鈕						
重置按鈕	1 x 內嵌式按鍵						
USB	1 x USB Type A						
耗電量	DC5V:3.8W:28BTU DC48V:4.75W:33BTU						
作業環境							
操作溫度	0 – 50°C						
儲存溫度	-20 – 60°C						
溼度	0 - 80% RH, 無凝結						
機體屬性							
外殼材質	金屬						
重量 g (公克), kg (公斤), lb(英磅)	0.45 kg (0.99 lb)						
尺寸 - 長 x 寬 x 高 cm (公分), in. (英吋)	13.00 x 7.58 x 4.20 cm (5.12 x 2.98 x 1.65 in.)						
附註	對於部分上機架機種, 規格表中尺寸 (長 x 寬 x 高) 亦代表 (寬 x 深 x 高)						

連線圖



ATEN International Co., Ltd.

3F., No.125, Sec. 2, Datong Rd., Sijhih District., New Taipei City 221, Taiwan
 Phone: 886-2-8692-6789 Fax: 886-2-8692-6767
 www.aten.com E-mail: marketing@aten.com



© Copyright 2015 ATEN® International Co., Ltd.
 ATEN and the ATEN logo are trademarks of ATEN International Co., Ltd.
 All rights reserved. All other trademarks are the property of their respective owners.