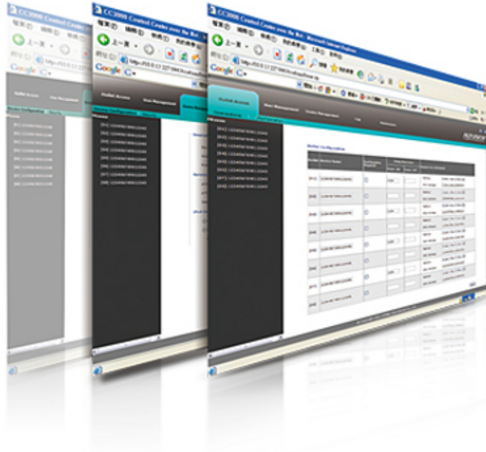


eco Sensors

能源 & 資料中心基礎架構管理軟體



eco Sensors為搭配ATEN新一代PE系列綠能電源分配器(PDU)所發展的能源管理軟體，可有效率地提升資料中心內的電源使用效能；透過使用各區域的動態機櫃冷卻指數(RCI)及回風溫度指數(RTI)，結合使用節能感測的eco PDU裝置，eco Sensors軟體提供了一個存取、診斷及估算能源使用的工具，可依照節能感測系統所產生的建議，讓您最佳化能源使用，而不需傷害IT設備的可靠性。 [【與業務聯絡】](#)

eco Sensors能源管理軟體工具提供單一入口、單一登入，安全且集中地存取及管理網路內高達2500台PE裝置 - 無論是近端或全世界，從任何地方於任何時間輕鬆存取。

由於eco Sensors能源管理軟體提供了一個單一、整合的Windows架構的應用程式，可管理所有您的裝置，使用者無須學習每個個別裝置的使用介面，或是記住每個裝置的IP位址，此讓系統管理更容易且更有效率。

透過整合管理您的PE裝置，eco Sensors能源管理軟體可讓每組PE裝置皆可透過單一介面存取及控制，在不同PE裝置上的所有插座皆可被整合成單一的樹狀檢視方式，此讓eco Sensors能源管理軟體非常適用於管理大型資料中心，與分佈在多個遠端分支機構但於相同內部網路下的伺服器電源。

eco Sensors能源管理軟體可自動搜尋所有相同內部網路下的PE裝置，且可監控及管理此些裝置，此軟體可提供監控及管理PE裝置插座狀態、重新開關電源、循環開關插座電源、PDU/Outlet層級地監控電流/kWH/環境、為插座命名、電流/kWH/環境感應器臨界值設定/警示、透過SNMP監控電路遮斷器狀態等，並透過System log/SMTP發出閾值超過警示。

*eco Sensors需搭配NRGence™ PDU一起使用；其內附於所有PE系列產品的包裝內。

功能

- 自動搜尋相同內部網路內的所有PE裝置
 - PDU層級電流/電壓/功耗/電耗
 - 插座開/關/循環狀態
- 提供第二組視窗以監控資料中心的狀態，包括PUE、RTI、RCI、電力、碳足跡及機架狀態
- 遠端即時電源插座管理
 - 逐一對每個電源插座或使用者自訂群組進行開/關/循環切換
 - 可依照事先定義的時程進行開/關/循環切換
 - 使用者定義每個插座的開啟順序的延誤時間
 - 電流/電壓/功耗/電耗閾值設定
 - 為每個插座指派使用存取權
 - 為每個插座指派名稱
- 遠端即時環境感應器監控
 - 溫度/溫度+濕度/溫度+壓差
 - 溫度及濕度閾值設定
- 圖示/監控所有PE裝置
 - 新增資料中心的伺服器機櫃
 - 為每個伺服器機櫃新增PE裝置
 - 為每個狀況管理裝置及裝置插座狀態
- 提供重要的資料中心指數，包括機櫃進氣溫度、機櫃排放溫度、機櫃設備溫差、RCI(機櫃冷卻指數)、RTI(回風溫度指數)、RHI(機櫃溼度指數)、RPI(機櫃壓力指數)、RAI(機櫃氣流指數)
- 電力分析報告可最佳化資料中心的能源管理 - 電力使用、電力負載、電力成本、二氧化碳成本、電力容量及趨勢等。
- 透過SMTP及System Log設定閾值超過警示
- 10240筆活動記錄
- 提供系統日誌
- 兩層級密碼保護
- 強大安全性包含密碼保護及進階的加密技術 - 128位元SSL

規格

最大 PDU 數量	1000
資料中心配置	45 x 30
最大 RACK 數量	500
最大區域數量	20
電源報告資料	3 年
即時顯示資料	1 小時

連線圖



ATEN International Co., Ltd.

3F., No.125, Sec. 2, Datong Rd., Sijhih District., New Taipei City 221, Taiwan
 Phone: 886-2-8692-6789 Fax: 886-2-8692-6767
 www.aten.com E-mail: marketing@aten.com



© Copyright 2015 ATEN® International Co., Ltd.
 ATEN and the ATEN logo are trademarks of ATEN International Co., Ltd.
 All rights reserved. All other trademarks are the property of their
 respective owners.