

## SN0132CO

32埠序列主控台伺服器搭載雙電源/LAN



ATEN 推出新一代序列主控台伺服器，SN01xxCO系列 ([SN0108CO](#) / [SN0116CO](#) / SN0132CO / [SN0148CO](#)) (配備雙電源 / 雙網路) 皆整合先進技術，以滿足管理者對於簡易安裝、安全序列裝置存取、輕鬆管理、以及全面控制資料中心等需求。

SN01xxCO 系列具備Cisco pin-outs 及自動偵測DTE/DCE 功能，毋須使用反轉線即可直接連接至Cisco 網路交換器 (及其它可相容裝置)，IT 基礎設備佈建將更為省時。此外，SN01xxCO支援序列裝置 (包含端子介面) 的線上偵測，能隨時監控裝置狀態，當所連接的裝置離線時，SN01xxCO系列序列主控台伺服器會以電子郵件通知管理員。

SN01xxCO 系列搭載雙乙太網路連接埠及雙電源供電，不僅支援電源備援，亦提供雙IP 以供故障時接替運作或雙IP 位址存取，確保使用者能不間斷地存取序列裝置。除了雙AC 電源，SN01xxCO 系列亦提供雙DC電源的機型\* 可供選擇，使安裝更有彈性。

提供 8 埠、16 埠、32 埠、48 埠等機型，SN01xxCO 系列序列主控台伺服器同時提供頻內及頻外遠端序列主控台存取，可直接透過Telnet/SSH 及Java 用戶端等連線軟體或檢視器程式，存取伺服器及網路設備。透過頻外管理功能，IT 管理者能透過獨立於主要/ 生產網路以外的管理網路，管控機房中的網路裝置 (例：路由器、交換器、UPS)。若無法透過生產網路存取網路裝置，管理者仍可透過此序列主控台伺服器存取網路裝置。SN01xxCO 系列序列伺服器提供多種存取序列裝置方式，包括直接由本地端電腦連接控制端、透過筆電USB 連接控制端、透過數據機進行公用交換電話網路(PSTN) 連接、或是透過雙網路連接埠連接不同網段 (其中一個網路連接埠用以連接生產網路，另一個網路連接埠則用以連接管理網路)。

SN01xxCO 序列主控台伺服器內建多種安全機制，包括TLS 1.2 資料加密、2048 位元RSA 認證、可配置的使用者存取及控制權限、近端/ 遠端/ 第三方認證及授權、IP/MAC 位址過濾、並符合FIPS (美國聯邦資訊處理標準) 140-2 安全性認證的密碼模組檢測標準，確保管理者能在高等級的安全防護下輕鬆存取序列裝置。舉例來說，存取權及權限控制可套用於個別的连接埠，資料加密確保訊息及管控歷程不外洩，日誌和系統事件警示功能則有助於加快問題解決的速度與降低風險，而整合的認證機制則可簡化使用者帳號管理。

SN01xxCO系列可應用於將序列設備連接至乙太網路上，以滿足工業控制、資料取得、環境監控，及遠端設施操作及設備管理的需求。其提供了多種操作模式，包括Console Management、Console Management Direct、Real COM Port、TCP Server/Client、UDP Server/Client、及Virtual Modem 等。此外，SN01xxCO 系列可與ATEN PDU\*\* 遠端電源管理系統搭配使用，SN01xxCO 與ATEN PDU 皆可透過[CC2000](#) 管理軟體進行管理，以提供集中式序列裝置存取及整合式的電源管理。

透過SN01xxCO系列所提供的多種產品特性，該系列序列主控台伺服器可極大化IT 產能、提供極佳擴充性、降低安裝及營運成本，同時還可安全地管理遠端序列裝置。透過SN01xxCO序列主控台伺服器，IT 管理人員可從任何地方管控管理機房與資料中心設備—大幅降低差旅費用及平均維修時間，確保資料中心服務的持續運作。

\* 依照客戶需求亦提供DC 電源機種 ([SN0108COD](#) / [SN0116COD](#) / SN0132COD / [SN0148COD](#))

\*\* PG 系列



## 功能

### • 系統可存取性及可用性

- 透過頻內及頻外網路，安全地遠端存取序列控制端
- 透過瀏覽器，使用直覺的圖形化介面進行存取
- 透過終端連線，使用選單式介面進行存取
- 支援數據機撥入 / 撥回 / 撥出功能
- 前板提供 USB 連接埠，可供 USB 儲存裝置或 USB 介面的 PC Card 使用
- USB 筆電控制端 (LUC) 連接埠可提供一組額外近端控制端以供筆記型電腦存取
- 提供兩組乙太網路連接埠，以供故障時接替運作或雙 IP 位址存取
- 提供雙直流電源與雙交流電源機種

### • 序列主控台管理

- 可自動偵測DTE/DCE，毋須使用反轉線即可直接連接至Cisco 網路交換器 (及其它可相容裝置)，IT 基礎設備佈建更為省時
- 支援序列裝置 (包含端子介面) 的線上 / 離線偵測 — 能隨時監控裝置狀態，當所連接的裝置離線時 (例如電源故障) 會自動傳送事件通知。
- 序列裝置狀態回應檢查 — 可確認所連接的序列裝置系統狀態，當裝置未正常回應檢查 (例如系統故障或當機)，會即時傳送通知給使用者
- 可透過 Telnet/SSH 用戶端連線程式及第三方用戶端程式，如 PuTTY，輕鬆簡單地存取序列裝置
- 序列檢視器可選擇 ActiveX 或 Java
- 檢視器提供多種功能 — 剪 / 貼、登入、資料匯入、指令巨集、廣播及訊息板
- 支援 Sun Solaris — 支援 Sun 安全保護功能 (break-safe)
- 警示字串 — 若事先定義好的字串符合自序列裝置傳送過來的訊息，序列主控台伺服器將透過 SNMP Trap 警示及/或電子郵件通知管理者
- 指令過濾功能 — 可限制用戶在序列裝置上執行管理者指定的命令
- 多個使用者可以同時存取相同的連接埠 — 每個連接埠可支援高達 16 組連線
- 可選擇多人同步存取的模式 — 獨佔 / 視訊共享 / 共用模式
- 可與ATEN PDU\* 遠端電源管理產品整合使用，針對每個連接埠進行電源管理

### • 安全機制

- 支援TLS 1.2 資料加密及2048 位元RSA 認證以確保自瀏覽器登入的安全性
- 可設定使用者對連接埠存取及控制權限
- 支援近端及遠端認證及登入
- 支援第三方認證 — 透過RADIUS、TACACS+、LDAP/AD 及Kerberos
- 支援IP 及MAC 位址過濾功能，強化安全性
- 嚴密的安全性 - 符合 FIPS (美國聯邦資訊處理標準) 140-2 level 1 安全性認證的密碼模組檢測標準，在 FIPS 模式下可使用經 FIPS 140-2 認證的內嵌式 OpenSSL 密碼模組 (證書編號 #1747, #2398, #2473)
- 支援安全性層級設定 — 高級、中高級、中級或自訂，提供完善的網路存取控制功能

### • 系統管理

- 可透過網頁瀏覽器、Telnet/SSH 用戶端連線程式及近端主控台進行系統設定
- 提供系統日誌及事件活動記錄
- 系統事件 — 事件日誌可儲存至ATEN 日誌伺服器、Syslog 伺服器、以及USB 隨身碟
- 支援SNMP agent
- 事件通知功能 — 支援透過電子郵件、SNMP Traps 及簡訊 (SMS) 發送事件通知訊息
- 備份 / 回復系統設定支援韌體更新
- 支援多種瀏覽器 — Internet Explorer、Chrome、Firefox
- 支援網路時間協定(NTP)，與時間伺服器同步
- 支援IPv4 / IPv6
- 可整合至 [CC2000](#) 管理軟體，以符合資料中心集中管理的需求
- 可整合至 [CCVSR](#) 側錄軟體，錄製使用者電腦操作畫面

### • 序列裝置管理

- 提供多種序列操作模式 – 支援Console Management、Console Management Direct、Real COM Port、TCP Server/Client、UDP Server/Client、以及Virtual Modem
- 支援 Windows 2000 或更高，以及 Windows Server 2003/2008 的 Real COM 驅動程式
- 支援 Linux 的 Real TTY 驅動程式
- 支援 Unix 的 Fixed TTY 驅動程式\*\*
- 支援速率(Baud)：300, 600, 1200, 1800, 2400, 4800, 9600, 19200, 28800, 38400, 57600, 115200, 230400 bps

### • 語言

- 網頁圖形介面支援多國語言 – 英文、德文、日文、韓文、俄文、簡體中文及繁體中文

附註:

\* PG 系列

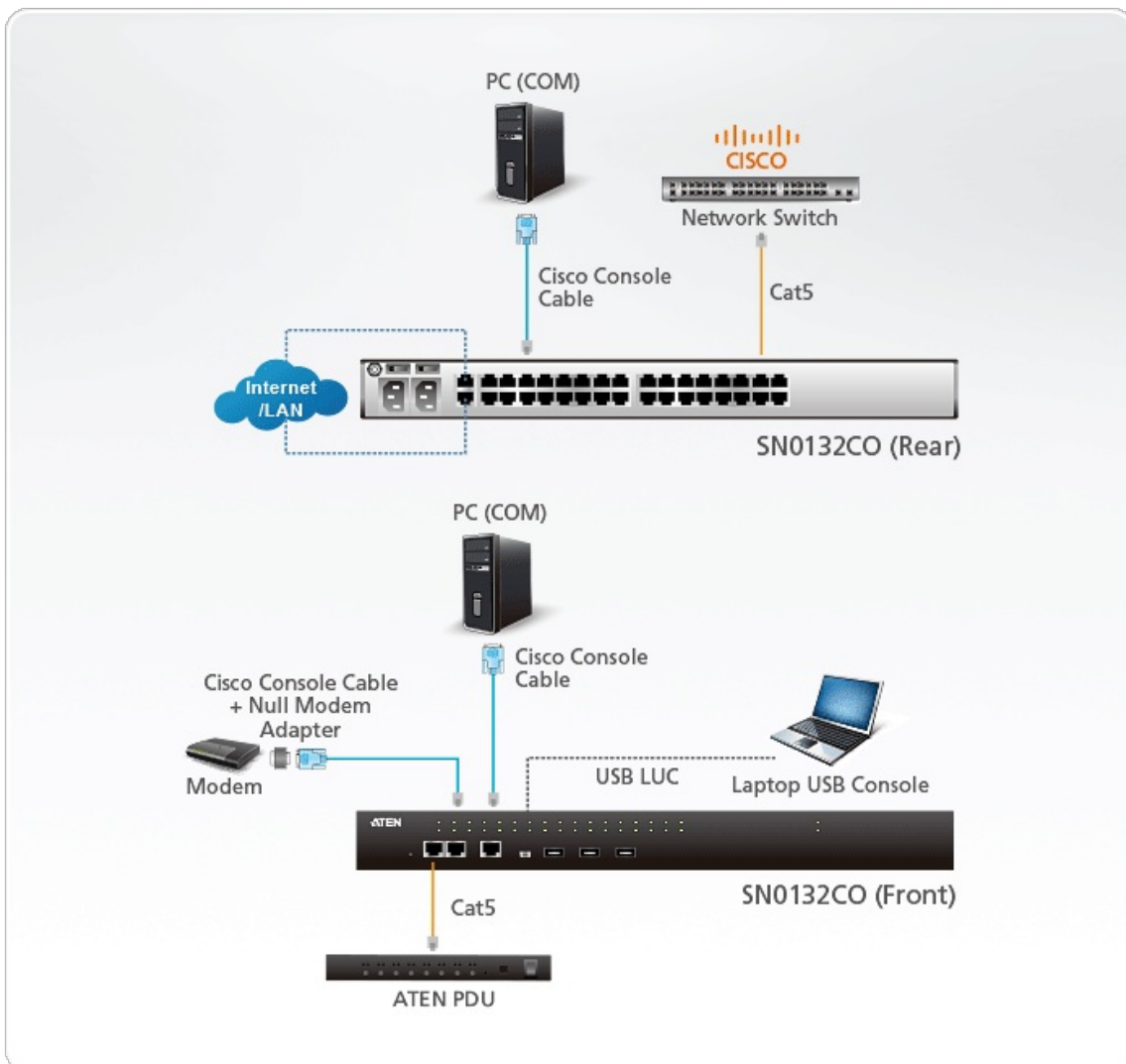
\*\* Fixed TTY 驅動程式支援 1) OpenServer (Sco Unix); 2) UnixWare 7, SVR 5; 3) UnixWare 2.1, SVR 4.2; 4) QNX 4.25, QNX 6; 5) FreeBSD; 6) Solaris 10; 7) AIX 5.x; 8) HP-UX 11i

### 規格

連接介面	
序列	32 x RJ-45 母頭
LAN 埠	2 x RJ-45 母頭
電源	2 x IEC 60320/C14
近端控制端	1 x RJ-45 母頭
數據機	1 x RJ-45 母頭
PON	1 x RJ-45 母頭 (保留)
筆電USB控制端 (LUC)連接埠	1 x Mini USB
USB連接埠	3 x USB Type A 母頭
開關	
電源	2 x 翹板開關
重置	1 x 內嵌式按鍵
輸入額定值	100–240VAC; 50/60Hz; 1.8A
耗電量	AC110V:20.2W:127BTU AC220V:21W:130BTU
LED 指示燈	
序列	32 (綠)
10/100/1000 Mbps	2 (紅 / 橘 / 綠)
電源	2 (藍)
操作模式	Console Management, Console Management Direct, Real Com Port, TCP Server/Client, UDP Server/Client,

	Virtual Modem
作業環境	
操作溫度	0 - 40°C
儲存溫度	-20 ~ 60°C
溼度	0 - 80% RH, 無凝結
機體屬性	
外殼材質	金屬
重量	4.84 kg ( 10.66 lb )
尺寸(長 x 寬 x 高)	43.84 x 32.77 x 4.40 cm (17.26 x 12.9 x 1.73 in.)
附註	對於部分上架式機種，規格表中尺寸(長 x 寬 x 高)亦代表(寬 x 深 x 高)

## 連線圖





**ATEN International Co., Ltd.**

3F, No.125, Sec. 2, Datong Rd., Sijhih District., New Taipei City 221, Taiwan  
Phone: 886-2-8692-6789 Fax: 886-2-8692-6767  
www.aten.com E-mail: marketing@aten.com



© Copyright 2015 ATEN® International Co., Ltd.  
ATEN and the ATEN logo are trademarks of ATEN International Co., Ltd.  
All rights reserved. All other trademarks are the property of their  
respective owners.