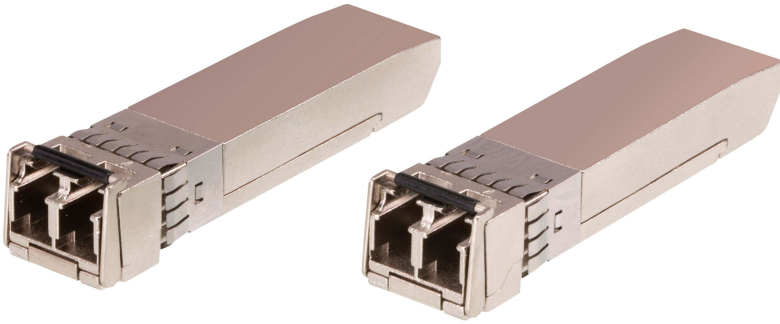


2A-141G

多模光纖10G SFP+收發模組 (300公尺)



2A-141G多模光纖10G SFP+收發模組(300公尺) 是專為滿足10GbE網路環境建置需求所設計，可以應用在連接乙太網路線與網路交換器的SFP+ 連接埠。2A-141G提供距離達300公尺的10GbE連線能力。此收發模組具備熱插拔及標準雙芯接頭設計，支援850 nm波長的多模光纖(MMF)傳輸模式，與相容的網路交換器搭配使用，可協助您打造經濟實惠且高效能的網路環境。

功能

- 延伸網路連接距離達300公尺
- 符合IEEE 802.3ae標準
- 符合SFF-8431 MSA Digital Diagnostic Monitor (DDM)標準
- 支援熱插拔功能
- 低耗電的節能特性
- 操作溫度為 0°C至70°C
- 符合RoHS標準

規格

光纖	
傳輸速率	10 Gbps
操作距離	300 公尺
光纖形式	多模 (Multi Mode, OM3)
DDM	有
作業環境	
操作溫度	0-70°C
儲存溫度	-40-85°C
機體屬性	
重量 g (公克), kg (公斤), lb(英磅)	0.02 kg (0.04 lb)
尺寸 - 長 x 寬 x 高 cm (公分), in. (英吋)	5.59 x 1.46 x 1.30 cm (2.2 x 0.57 x 0.51 in.)
附註	對於部分上機架機種，規格表中尺寸 (長 x 寬 x 高) 亦代表 (寬 x 深 x 高)

ATEN International Co., Ltd.

3F., No.125, Sec. 2, Datong Rd., Sijhih District., New Taipei City 221, Taiwan

Phone: 886-2-8692-6789 Fax: 886-2-8692-6767

www.aten.com E-mail: marketing@aten.com



© Copyright 2015 ATEN® International Co., Ltd.
 ATEN and the ATEN logo are trademarks of ATEN International Co., Ltd.
 All rights reserved. All other trademarks are the property of their
 respective owners.