

UC8000

Podcast多聲道AI混音效果器 | MicLIVE™ 6-CH



專業Podcast錄音，從未如此簡單

想當 Podcaster，卻不熟悉錄音設備無從下手？ MicLIVE™ 完美解決你錄音所有的痛!!!



AI PODCAST 美聲技術



Podcast多聲道AI混音效果器

MicLIVE™ 6-CH

OnAir Audio





AI調音美化 僅需一鍵

智慧型EQ與降噪

採用AI演算的聲學模型技術，優化人聲頻段，透過AI智慧型等化器，升級一般麥克風音質，讓聲音如同在專業錄音室所錄下的聲音品質，一鍵解決常見錄音問題，簡化 Podcast 製作。內建智慧型等化器，經過數百萬次的機器學習，因此可以為你建立改善聲音品質的EQ。即使是使用預算有限的入門型麥克風，也可以讓你的 Podcast 聽起來令人驚艷。

MicLIVE™混音效果器 = 錄音介面 + 混音台 + 人聲效果器 + 音效鍵

MicLIVE™ 6-CH 為 Podcast 專用的混音與錄音效果器，是業界首款採用 AI 演算的聲學模型來即時優化人聲，一鍵升級聲音錄製效果，有如專業調音師。一體化設計整合錄音介面、幻象電源、前級放大、人聲效果器、音效板，豐富節目製作不冷場，介面簡單好操作，體積輕薄便攜帶，讓專業的 Podcast 混音變的從未如此簡單。無論是 Podcast 錄製、YouTube 創作或線上教學，這一台一機搞定!!!

小巧迷你，本事無限

AI行動調音師隨身帶著走

體積小方便攜帶，採用USB 5V供電設計，只要接上PC、筆電或是行動電源的 USB 就可以使用，真正的隨身型設計。無論是談話、採訪、音樂或其他內容，即使出外景都能輕鬆自在地用於混音和串流直播平台

化繁為簡 輕鬆製播

錄製專業的Podcast 前所未有的簡單

即使是剛入門也能簡單操作錄音與混音，從聲音的輸入到音效與特效呈現，輕鬆按幾下按鍵，即可簡化複雜的調音過程，不需要專業人士。按一下 AI 智慧型等化器，即刻針對收音環境和聲音進行優化，使用 Voice FX 進一步改變你的聲音，並套用聲音特效讓節目質感與細節進一步提升。

錄音室等級好音質

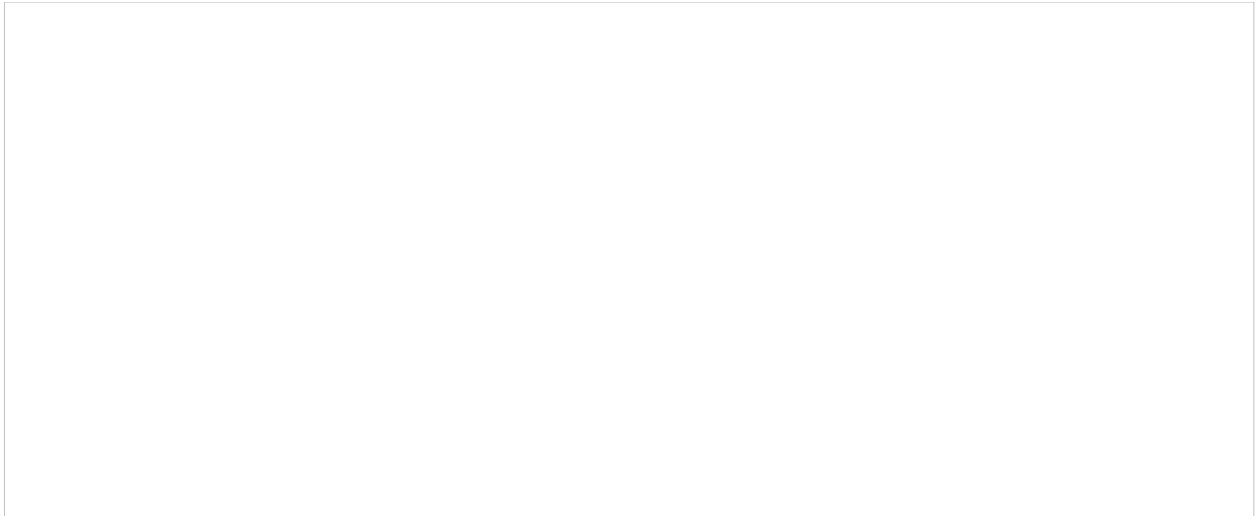
XLR麥克風輸入 | 幻象電源 | 前級放大 | 24bit/96kHz

兩個組合插孔 (XLR/6.3mm 麥克風或樂器) 輸入、幻象電源和錄音室等級前級放大器，你可以連接專業電容式麥克風及任何樂器，獲得清晰、低噪音的訊號，並使用增益 (Gain)平衡音量。內建AD / DA數位訊號轉換器，高解析度 24bit/96kHz 播放和錄音。兩個耳機孔可雙人監聽，每個輸出都有專用音量控制。藉由 3.5mm TRRS 輸入，輕鬆接聽電話或播放手機/電腦的背景音樂。

齊備Podcast所需的一切

無論你想成就什麼，MicLIVE™都能助你實現

MicLIVE™威力強大，使用卻超簡單，可以簡化你的播客工作流程，只需一位播客便可製作專業級廣播節目。使用電腦做為背景音樂來源，或是利用手機進行現場 call out，播放音效讓節目呈現更豐富。



變聲特效，創作你的獨一無二

寵壞聽眾耳朵，非你不聽

在任何場景中，切換音調、回音、男聲和女聲效果，根據演出場景個性化你的專屬聲音並最佳化聲音，讓音質與細節感更具層次。無論是錄製談話還是歌唱 Podcast 節目，Voice FX 都能讓你的聲音脫穎而出。

聯絡我們

如有產品上的疑問與需要，歡迎告訴我們

加入購物車

聯繫ATEN專家

八款內建效果音

豐富創作，節目不冷場

MicLIVE™ 具有8個可客製化音效的效果鍵，可即時觸發音效，你可從任何 MicLIVE™ 輸入直接錄製到音板上，或從電腦指定音源播放。依據你的需求調整每個音板，自行編輯音效效果鍵的顏色。

免費音訊控制軟體 OnAir™ Audio App

全面的控制，嶄新的體驗

MicLIVE™ 應用程式*可存取混音器的所有功能，你可以額外控制 DSP 參數，如壓縮、等化器、回聲、濾波器、音調、回音等。你還可改變圖示、播放模式、顏色和音量，或客製化音效的效果鍵，獲得更具有特色的節目風格，簡化工作流程。(*支援 Windows 10)

聯繫 ATEN 專家

請填寫表格，ATEN專家將與您聯繫。

請輸入您的名字 *

請輸入您的姓氏 *

請輸入您的公司/單位 *

- 請選擇採購用途 *

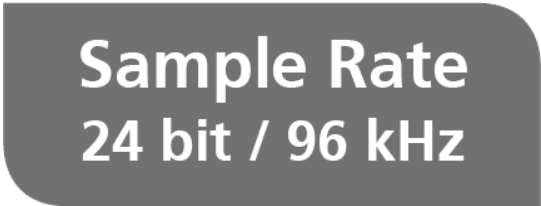
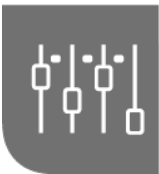
請輸入您的電子郵件 *

手機/市話/公司電話及分機

- 最符合您的描述 *

- 請選擇您的產業別 *

是否有任何其它資訊要告訴我們? *



功能

MicLIVE™ 6-CH為Podcast專用的混音與錄音效果器，是業界首款採用AI演算而來的聲學模型SmartEQ技術，即時進行人聲頻段的優化，以達到絕佳的聲音錄製效果。MicLIVE 6-CH集結多項混音設備於一機，提供六聲道的音訊輸入，內建AD / DA數位訊號轉換器，可取樣24 bit / 96 kHz的音訊，輸入至具備USB-C介面的筆電或平板電腦。

為了優化混音作品的效果，MicLIVE 6-CH具備24種Voice FX效果、Smart EQ、可儲存高達8種效果音的面板及自動背景音源閃避功能(Auto ducking)。此外，MicLIVE 6-CH內建前級擴大器，提高麥克風增益(Gain)，並含+ 48 V幻象電源供電，以便使用電容式麥克風。除了操作方便、高使用彈性的硬體設計外，MicLIVE 6-CH亦有其專屬的軟體OnAir™ Audio，讓使用者不僅可以精準地控制每個參數，同時也可以直接自電腦指定輸入音訊，透過直覺式的操作介面編輯音訊與客製音效。

為了優化混音作品的效果，MicLIVE 6-CH具備24種Voice FX效果、Smart EQ、可儲存高達8種效果音的面板及自動背景音源閃避功能(Auto ducking)。此外，MicLIVE 6-CH內建前級擴大器，提高麥克風增益(Gain)，並含+ 48 V幻象電源供電，以便使用電容式麥克風。除了操作方便、高使用彈性的硬體設計外，MicLIVE 6-CH亦有其專屬的軟體OnAir Audio，支援Windows與Mac OS，讓使用者可精準地控制每一個參數，同時可直接自電腦指定輸入的音訊。

- 集結多項混音設備於一機，提供六聲道的音訊輸入，內建AD / DA數位訊號轉換器，可取樣24 bit / 96 kHz的音訊，輸入至具備USB-C介面的筆電或平板電腦
- 即時針對人聲進行優化處理，採用Smart EQ技術來提升麥克風收音品質，達到即時且絕佳的聲音錄製效果
- 音效面板可儲存高達8種效果音，打造充滿節節自感的聲音錄製體驗。使用者可將來自電腦、麥克風、或音源埠輸入的音訊客製成音效
- 具有24種Voice FX效果，包括6段混響 (Reverb) 模式、6段音調 (Pitch) 模式與12段性別模式
- 音源獨立控制與多聲道音訊混音 - 各音源可任意選擇至使用者指定的輸出介面進行監聽及混音
- 優異的混響效果 - 提升人聲、樂器和整體混音的品質，創造專業且具真實感的廣播與音訊後製效果
- 自動背景音源閃避功能在發言者開口說話時，自動降低背景音樂，確保人聲的高清晰度
- 多元化的音訊輸入介面 - 支援來自XLR麥克風、樂器、USB訊源與即時致電的音源，以進行混音
- 內建前級擴大器，提高樂器與麥克風增益，並含+ 48 V幻象電源供電，適用電容式麥克風
- 直覺式的軟體OnAir Audio操作介面 - 支援Windows與Mac OS，讓使用者可精準地控制每一個參數，同時可直接自電腦指定輸入的音訊

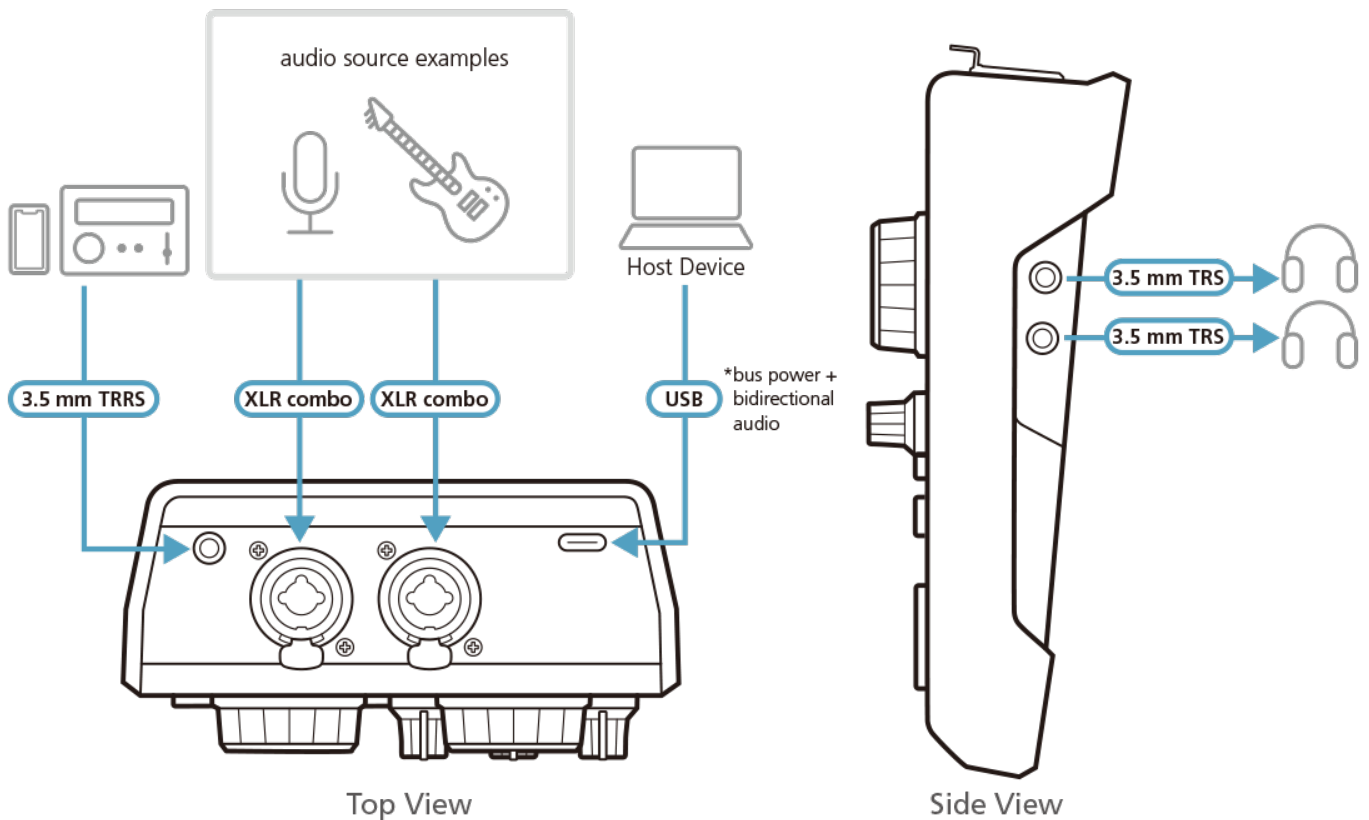
規格

音訊輸入	
介面	XLR Combo: 2 x XLR-3-31 (1: GND, 2: HOT, 3: COLD) 或6.3mm (1/4") 標準TRS接頭 (T: HOT, R:COLD, S:GND) 類比輸入: 透過 1/8" 4極 TRRS手機耳麥連接埠母頭 (T: 左, R: 右, R: GND, S: 麥克風, CTIA標準) USB 音訊輸入: 透過 USB Type-C連接埠
音訊輸出	

介面	類比輸出: 透過 1/8" 4極 TRRS 手機連接埠母頭 (T : 左, R : 右, R : GND, S: 麥克風, CTIA標準) 監測耳機音量: 2 x 1/8" TRS 手機連接埠母頭 USB 音訊輸出: 透過 USB Type-C 連接埠
音訊取樣	24-bit / 96 kHz
連接	1 x USB Type-C 連接埠母頭, USB 匯流排供電
麥克風輸入	
頻率響應	20Hz - 20kHz
動態範圍	90dB
總諧波失真	-82dB
最大輸入值	12.5mVrms
增益	40 dB (動圈麥克風), 30dB (電容式麥克風)
阻抗	3K Ω (Typ)
幻象電源	+48VDC
等同輸入噪音	最多 -128 dBu
樂器輸入	
頻率響應	20Hz - 20kHz
動態範圍	82dB
總諧波失真	-80dB
最大輸入值	440mVrms
阻抗	1M Ω
類比輸入	
頻率響應	20Hz - 20kHz
動態範圍	95dB
總諧波失真	-90dB
最大輸入值	1Vrms
阻抗	2.5K Ω (Typ)
類比輸出	
頻率響應	20Hz - 20kHz
最大輸出值	1Vrms
阻抗	200 Ω
耳機輸出	
頻率響應	20 Hz - 20 kHz
最大輸出值	2Vrms
阻抗	10 Ω
數位音訊	
類比數位轉換器動態範圍	92dB
數位類比轉換器動態範圍	95dB
最大輸入值	+4 dBu
作業環境	
操作溫度	0-40°C

儲存溫度	-20~60°C
溼度	0~80% RH, 無凝結
作業系統支援	PC與Mac系統支援: • Intel i3-系列 2 GHz 多核心處理器 (或同等級AMD、Apple M1) 或更高規格 • 2 GB RAM (建議使用8 GB或以上) • 支援USB 3.0或以上的 USB-C 介面 • Windows 10 或以上、macOS 10.11或以上 iPad系統支援: • iPad Pro (第三代或以上) · iPad Air (第四代或以上) · iPad Mini (第六代或以上)並具備USB-C介面 • iPad Pro (第一代 / 第二代) · iPad (第五代或以上) · iPad Air (第三代) • iPad Mini (第五代)並具備Phone Jack孔或轉接器 OnAir Audio軟體: • Windows 10 或更高 (64-bit) • macOS 10.13或之後 (64-bit)
耗電量	DC5V:2.55W:12BTU/h 附註: ● 單位= 瓦特: 表示設備在沒有外部負載情況下的典型功率損耗 ● 單位= BTU/h: 表示設備滿載時的功率損耗
機體屬性	
外殼材質	塑膠
重量 g (公克), kg (公斤), lb(英磅)	0.42 kg (0.93 lb)
尺寸 - 長 x 寬 x 高 cm (公分), in. (英吋)	13.05 x 18.09 x 6.27 cm (5.14 x 7.12 x 2.47 in.)
附註	對於部分上機架機種, 規格表中尺寸 (長 x 寬 x 高) 亦代表 (寬 x 深 x 高)

連線圖





Simply Better Connections

ATEN International Co., Ltd.

3F., No.125, Sec. 2, Datong Rd., Sijhih District., New Taipei City 221, Taiwan
Phone: 886-2-8692-6789 Fax: 886-2-8692-6767
www.aten.com E-mail: marketing@aten.com



© Copyright 2015 ATEN® International Co., Ltd.
ATEN and the ATEN logo are trademarks of ATEN International Co., Ltd.
All rights reserved. All other trademarks are the property of their
respective owners.