

## VK6000

ATEN 環控系統 - 配置軟體



ATEN 配置軟體 (VK6000) 是一套 GUI 架構管理工具，為使用者提供簡易設定 ATEN 環控系統的方式。您可透過我們軟體的直覺式介面設定您要控制的裝置，協助您逐步設定系統 – 無須撰寫程式碼。

您只需拖放預設影像及圖示至頁面上，就能利用此軟體建立自訂的環控介面。此外，您還可上傳影像及圖示來設計個人化的使用者介面 – 範圍從色彩、按鈕及背景到公司的標誌，完全沒有任何限制。VK6000 也配備含 10,000+ 裝置驅動程式和所有 ATEN ProAV 產品驅動程式的內建 ATEN 程式庫，讓您可以即時無縫整合任何硬體裝置。

### 功能

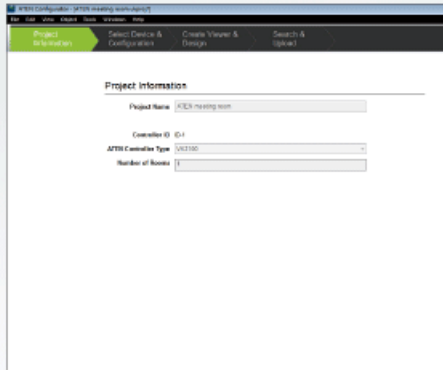
- 直覺式的GUI 介面，讓使用者透過簡易步驟即可完成設定配置
- 客製化的控制介面，可在任何行動裝置和PC 使用
- 支援[ControlAssist](#)，便於控制PC ( PC 關機、多媒體檔案播放、投影片檔案控制 )<sup>1</sup>
- 支援Pronto 格式IR程式碼 – 可以Hex格式輸入IR 指令
- 支援Modbus協定 – 可與Modbus設備整合，包括TCP、RTU以及checksum數據
- 內建資料庫產生器，用於設備驅動程式安裝和整體設備管理
- 內建ATEN 資料庫，包含10,000+ 筆設備驅動程式和完整的ATEN ProAV 產品驅動程式資料
- 支援例行性事件排程
- 提供基於程式的Script編輯器，便於處理複雜的監控環節
- 具備環控系統與設備間的雙向溝通能力。使用者可自訂設備監控事件，事件發生時系統將自動觸發下一動作
- 受控設備的狀態變化可跨行動裝置同步顯示
- 可透過[ATEN Unizon](#) 支援所連接設備的狀態監看及功能控制<sup>2</sup>
- 支援RTSP串流協議與ATEN VE89系列影像預覽
- 設定檔上傳至VK系列控制器前，可透過內建測試工具驗證指令動作
- 可透過內建模擬器模擬並驗證客制的GUI 介面

#### 備註:

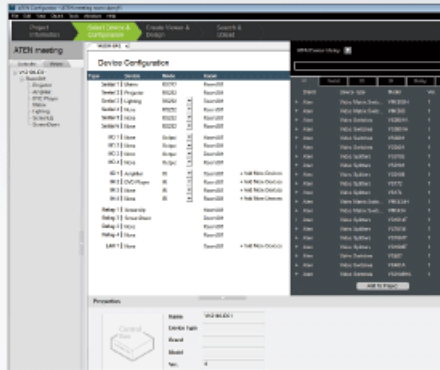
1. 關於PC 控制支援的細部功能，請參閱ATEN 環控系統使用手冊。
2. 此功能適用於[VK2200](#) / [VK1200](#)。

連線圖

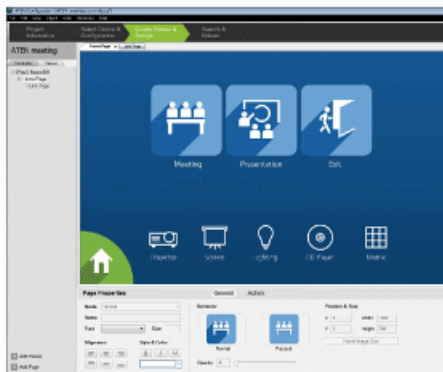
**1** Create Project



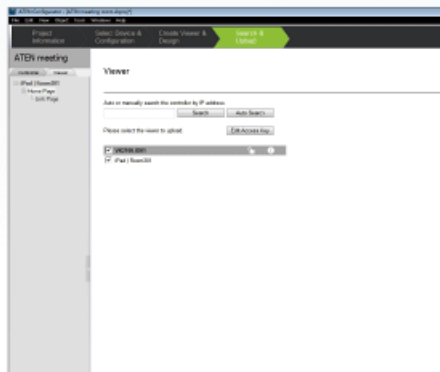
**2** Select Device



**3** Configure Viewer Profile



**4** Upload Profile



**ATEN International Co., Ltd.**

3F, No.125, Sec. 2, Datong Rd., Sijhih District., New Taipei City 221, Taiwan  
 Phone: 886-2-8692-6789 Fax: 886-2-8692-6767  
 www.aten.com E-mail: marketing@aten.com



© Copyright 2015 ATEN® International Co., Ltd.  
 ATEN and the ATEN logo are trademarks of ATEN International Co., Ltd.  
 All rights reserved. All other trademarks are the property of their  
 respective owners.