

VE8952R

4K HDMI over IP接收器 (支援PoE)



輕鬆為 AV over IP 供電

4K HDMI over IP 影音延長器(支援PoE) – VE8952



ATEN VE8952符合現今趨勢包含大規模、多螢幕顯示、1080p/4K訊號傳輸的需求，且講求輕鬆設定和人性化操作，VE8952影音over IP延長器為適用於廣泛環境的指標性產品，如貿易展、機場、校園、會議中心與購物中心。

ATEN VE8952影音over IP延長器經由區域標準GB網路交換器以低延遲遠距傳遞無失真的1080p /4K 影音訊號。VE8952為一款簡易且經濟，並同時具備下列功能與優勢的解決方案，在執行over IP系統時可直接解決系統整合商所遭遇的困難：

- 彈性擴充及靈活性
除了影音訊號延長器、視訊分配器、矩陣式切換器和電視牆的實際應用，提供多樣化功能外，還可從簡單的單點對單點、多點對多點進行設定。
- 無複雜 IP 設定
從面板上的按鈕或是ID顯示，就能切換輸入來源。就算沒有豐富的IT經驗，也能輕鬆完成散佈式的影音架構部署。

- 無需額外伺服器電腦或軟體
只要輸入接收端或傳送端的IP位置，即可在網頁的圖像化操作介面，管理影音資源，並可預覽顯示器畫面。
 - 不需過多串接即可執行功能
不需再煩惱複雜的線路問題，透過接收端的菊鍵串接功能擴充顯示器，著實省下每個連接埠的花費成本。
 - 方便組合安裝
藉著PoE供電，可以將 VE8952設備放置在需配置的地方，無需額外安裝電源線和插座。
 - 可透過行動裝置App 彈性操作
透過任何移動裝置即時預覽，監控和切換視訊源，以簡化移動中的操作。（[ATEN環控系統－行動App](#)）
- 注：有關安裝和網絡交換機的相關資訊，請參閱實施指南：http://assets.aten.com/product/manual/VE89_Implementation_Guide.pdf

聯絡我們

如有產品上的疑問與需要，歡迎告訴我們

加入詢價

聯繫ATEN專家

聯繫 ATEN 專家

請填寫表格，ATEN專家將與您聯繫。

請輸入您的名字 *

請輸入您的姓氏 *

請輸入您的公司/單位 *

- 請選擇採購用途 *

請輸入您的電子郵件 *

手機/市話/公司電話及分機

- 最符合您的描述 *

- 請選擇您的產業別 *

是否有任何其它資訊要告訴我們? *



功能

• 具超低延遲性的輕量壓縮能力

- 傳遞解析度高達4K @ 30 Hz 4:4:4的高品質影音訊號
- 使用ATEN進階視訊無失真壓縮技術，達到優質視訊品質
- EDID Expert™ 選擇最佳EDID設定，以順利開機、呈現高品質顯示，並於不同螢幕上顯示最佳視訊解析度
- 提供不同程度的影片壓縮率，包含：順暢 (Smooth)、平衡 (Balance)、高畫質 (High Quality)，供使用者視不同使用情況選擇

• PoE功能支援

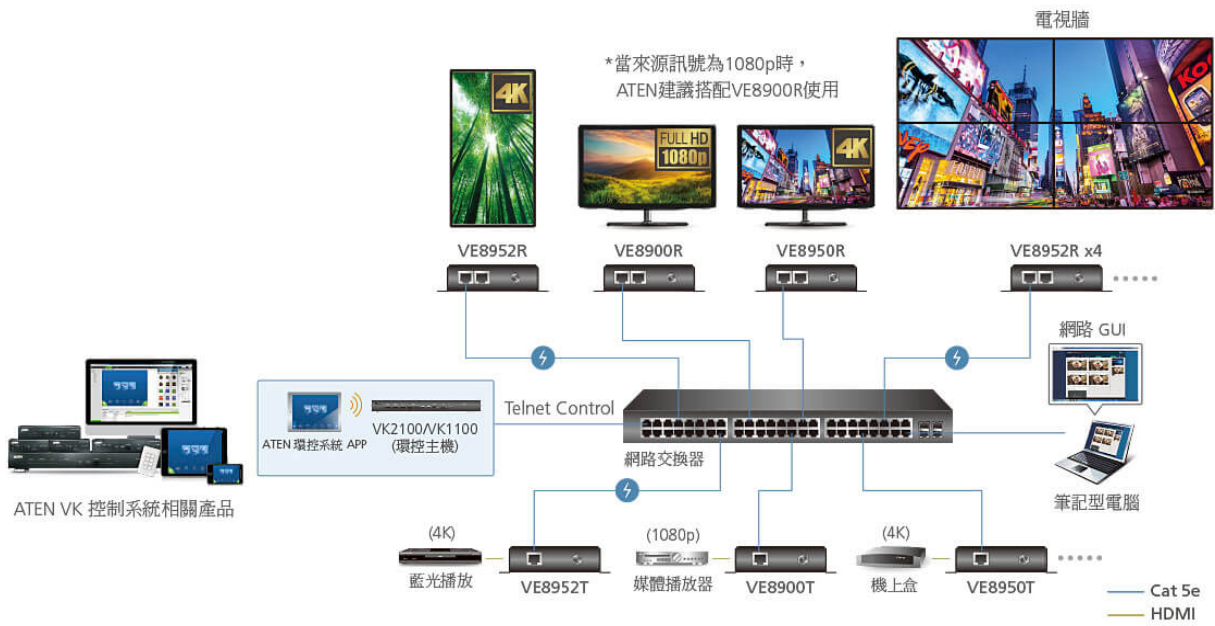
- 可輕鬆安裝VE8952無須另外安裝額外的電源線及插座

• 彈性擴充及靈活性

- 經LAN無距離限制地延伸點對點至多點至多點的設定
- 提供多重功能，例如：訊號延長器、分配器、矩陣交換器、電視牆和串接應用
- 能混搭4K / 1080p顯示裝置。內建升頻器會自動調整輸入視訊訊號，以配合顯示裝置的最大解析度*

• 搭配ATEN 控制系統

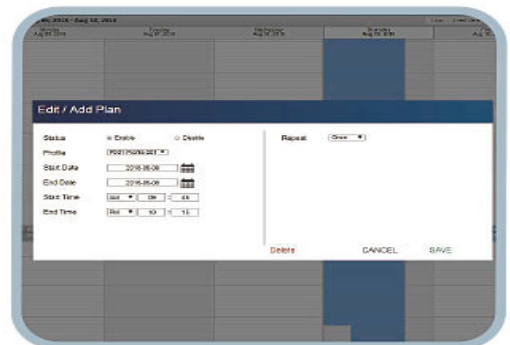
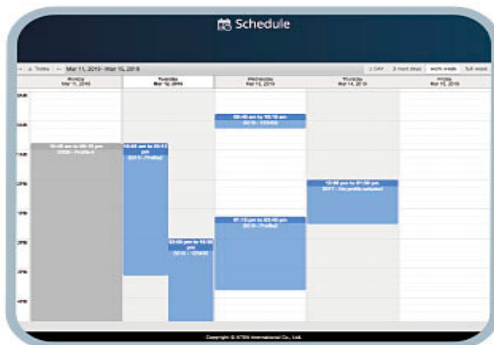
- 整合系統解決方案 – 搭配ATEN控制系統，可讓使用者輕鬆透過CLI Telnet 或RS-232操作VE8900/8950
- 簡易操作 – 透過觸控面板和按鍵面板，使用者可直接操作VE Manager、電視、投影機、來源播放器和其他在配置中的設備



注意：VE8952 支援PoE 功能，可與PoE 網路交換器結合，減少電源佈線及電源插座。在選擇網路交換器及安裝之前，請參考實作指南。

• 人性化的播放排程管理

- 透過人性化的播放排程管理功能，使用者能預先安排影音播放順序
- 直覺細膩的排程管理功能 – 每段播放內容時間間隔可小至分鐘，方便使用者做更精細的排程規畫
- 透過群組化接收器或電視牆，整合所有VE89 設備，以編輯播放內容
- 多個檔案可以在選定的時間內，依照自訂的順序播放



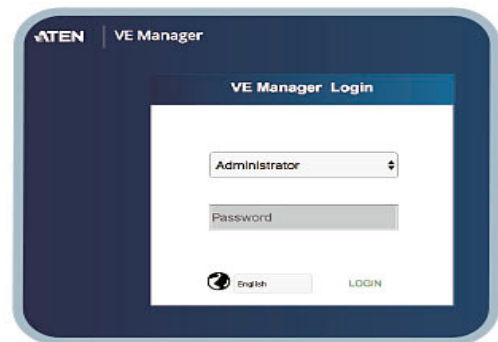
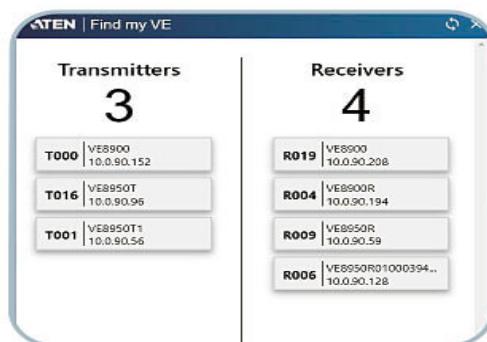
• 無複雜IP設定

- 簡易配置不需具備廣泛的IT經驗或額外學習
- 透過面板按鈕即可輕鬆切換輸入來源



• Web GUI管理, 無需額外伺服器電腦或軟體

- 快速連線至VE Manager – 無需在Chrome 瀏覽器輸入IP 網址, 點擊“Find My VE”, 便可直接連線至VE Manager

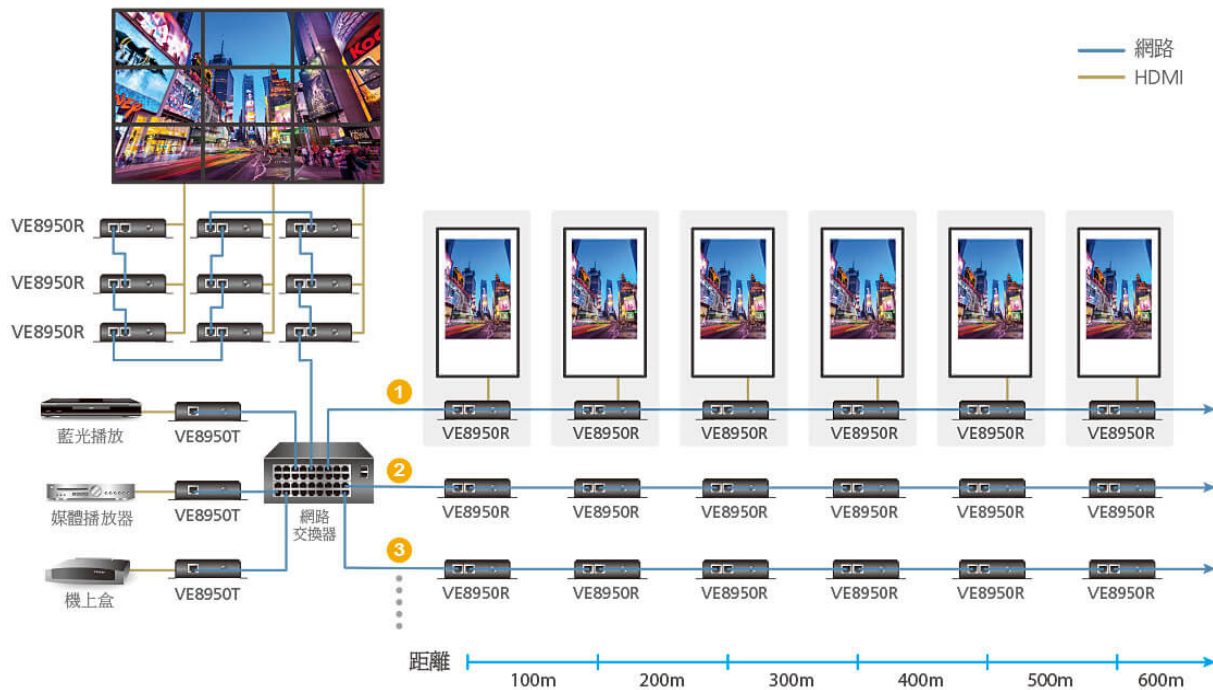


• 不需過多串接即可執行功能*

- 透過單一連接埠連接多部顯示器, 有效運用網路交換器的各連接埠並發揮其最大價值
- 輕易延長 – 線材配置和系統部署簡單且無需大量網路交換器或線材
- 適合範圍涵蓋上百公尺的大規模環境, 如飯店、機場、校園、車站、購物商場及展覽中心

Note:

1. 視您網路架構而定, 我們建議最多串接30台。請聯絡ATEN代理商以了解更多詳細資訊。
2. VE8952在串接模式下不支援PoE功能。



使用串接來設置視訊牆或延長影音系統達上百公尺

電視牆支援

- 支援最大 8 x 8 的視訊牆(64 台顯示裝置)
- 支援水平或垂直(90°和270°旋轉)顯示方向
- 透過直覺式網路 GUI 輕鬆切換配置設定檔、預覽及拖放視訊來源



* 因網路架構根據環境而有所不同，如有網路架構相關問題，請參考VE89 實作指南或聯絡代理商以了解更多資訊

嵌入/去嵌入音訊支援

- VE8952R – 可從HDMI串流中擷取音訊串流，並當成個別音訊訊號傳遞

多種控制頻道

- 多種控制方式 – 可透過乙太網路或面板按鈕管理系統
- USB連線 – USB連接埠(USB 2.0)允許裝置連線如鍵盤、滑鼠、磁碟、印表機與其他USB周邊裝置*
- 雙向IR通道 – 一次處理一個方向的IR傳輸
- RS-232通道 – 雙向RS-232序列埠允許連接周邊裝置如觸控螢幕及條碼掃描器

提醒: 每台VE8952傳送器最多能被連接在接收器上的4組USB觸控螢幕控制。

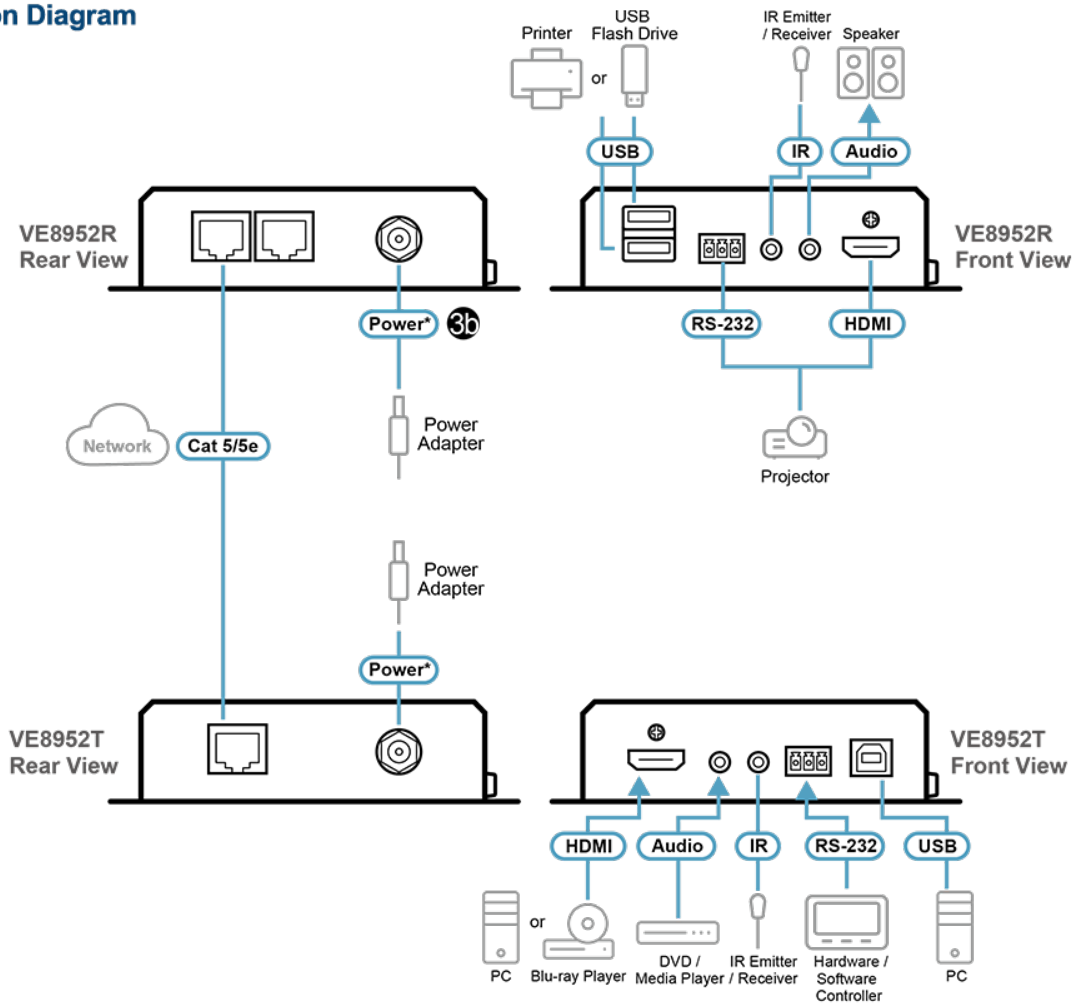
*配件: * 本產品之電源變壓器及電源線需另外購買。欲了解更多資訊，請至 [配件](#)。

規格

視訊輸出	
介面	1 x HDMI Type A 母頭 (黑)
阻抗	100 Ω
最大距離	3公尺 (2L-7D03H)
視訊	
最大資料傳輸速率	平均: 150 ~ 500Mbps
規範	HDMI (4K) HDCP 相容
最大解析度 / 距離	高達4K@100m (Cat 5e/6, 設備至設備) * 支援 4K: 4096 x 2160 / 3840 x 2160 @ 30Hz (4:4:4)
音源	
輸出	1 x HDMI Type A 母頭 (黑) 1 x 迷你立體聲插孔母頭 (綠)
連接介面	
設備至設備	2 x RJ-45 母頭
電源	1 x DC 插孔(黑) 具鎖附功能或 1 x RJ-45 (POE)
控制	
IR	1 x 迷你立體聲插孔母頭 (黑)
RS-232	連接介面: 1 x 3 孔端子台 傳輸速率: 19200, 資料位元:8, 停止位元: 1, 無同位檢查及流量控制
USB	2 x USB Type A 母頭 (黑)
按鈕	
ID 數字選擇	3 x 按鍵
耗電量	DC5V:5.22W:46BTU/h POE:6.52W:52BTU/h 附註: ●單位=瓦特: 表示設備在沒有外部負載情況下的典型功率損耗 ●單位= BTU/h: 表示設備滿載時的功率損耗
作業環境	
操作溫度	0 - 40°C
儲存溫度	-20 - 60°C
溼度	0 - 80% RH, 無凝結
機體屬性	
外殼材質	金屬
重量 g (公克), kg (公斤), lb(英磅)	0.68 kg (1.5 lb)
尺寸 - 長 x 寬 x 高 cm (公分), in. (英吋) 有機架	17.02 x 14.69 x 3.00 cm (6.7 x 5.78 x 1.18 in.)
尺寸 - 長 x 寬 x 高 cm (公分), in. (英吋) 無機架	16.60 x 12.49 x 2.90 cm (6.54 x 4.92 x 1.14 in.)

連線圖

Connection Diagram



Note: The power adapter is sold separately. Please contact your ATEN dealer for product information.

ATEN International Co., Ltd.

3F., No.125, Sec. 2, Datong Rd., Sijhih District., New Taipei City 221, Taiwan
Phone: 886-2-8692-6789 Fax: 886-2-8692-6767
www.aten.com E-mail: marketing@aten.com



© Copyright 2015 ATEN® International Co., Ltd.
ATEN and the ATEN logo are trademarks of ATEN International Co., Ltd.
All rights reserved. All other trademarks are the property of their
respective owners.